



education

Department:
Education
REPUBLIC OF SOUTH AFRICA

**NATIONAL
SENIOR CERTIFICATE**

KEREITE 11

**SETSWANA PUO YA GAE (HL)
PAMPIRI YA BORARO (P3)**

NGWANATSELE 2007

MADUO: 100

NAKO: 2½ diura

Pampiri e, e na le ditsebe di le 7.

DITAELO

1. Pampiri e, e kgaogantswe/arogantswe ka dikarolo di le THARO e leng A, B le C.

KAROLO YA A: Tlhamo (50)

KAROLO YA B: Ditlhangwa tse dileele tsa tirisano gammogo le ditlhangwa tse di dirisang mekgwa e e farologaneng ya tlhaeletsano. (30)

KAROLO YA C: Ditlhangwa tse dikhutshwane tsa tirisano/ tshupetso/tshedimosetso /pono/ gammogo le ditlhangwa tse di dirisang mekgwa e e farologaneng ya tlhaeletsano. (20)
2. Baithuti ba tshwanetse go araba potso e le NNGWE go tswa mo karolong nngwe le nngwe.
3. Karolo nngwe le nngwe e simololwe mo tsebeng e ntšhwa mme kwa bokhutlong jwa karabo moithuti a thalele.
4. Kwala sentle ka mokwalo o o buisegang.
5. Tlhokomela mopeleto le popego ya dipolelo.
6. Baithuti ba tla abelwa maduo a go dira lenane la thulaganyo, go tsereganya le go buisa gape tiro ya bona pele ba kwala.

KAROLO YA A**TLHAMO****POTSO 1**

Kwala tlhamo ya boleele jwa mafoko a a ka nnang 400-450 ka ga NNGWE fela ya ditlhogo tse di latelang kgotsa ditshwantsho tse di neilweng. Fa o dirisa setshwantsho go kwala tlhamo, se neele setlhogo se se maleba.

- 1.1 Setshwantsho se bontsha fa bašwa ba le bantsi ba ineetse nnotagi le diritibatsi. Re ka kganela jang go etegela ga bothata jo.



- 1.2 Mmangwana o tshwara thipa ka fa bogaleng. Anela.
- 1.3 Fa nka bo ke le Tona ya Lefapha la Thuto nka bo ke ...
- 1.4 Puso e simolotse lenaneo la go neelana ka madi a tlanelo ya bana. Kwala tlhamo ya ngangisano, mme o tlhagise ditlamorago (tse di molemo le tse di bosula) tsa lenaneo le.

- 1.5 Moithuti mongwe o ne a belaela gore o tshwaeditswe ke bolwetse jwa Lebolelamading. Kwala tlhamo ya mmuisano magareng ga ngaka le moithuti yo.
- 1.6 Tlhalosa tiragalo e e boitshegang e o se kitlang o e lebala.

MADUO A KAROLO YA A: 50

KAROLO YA B**DITLHANGWA TSE DILEELE TSA TIRISANO****POTSO 2**

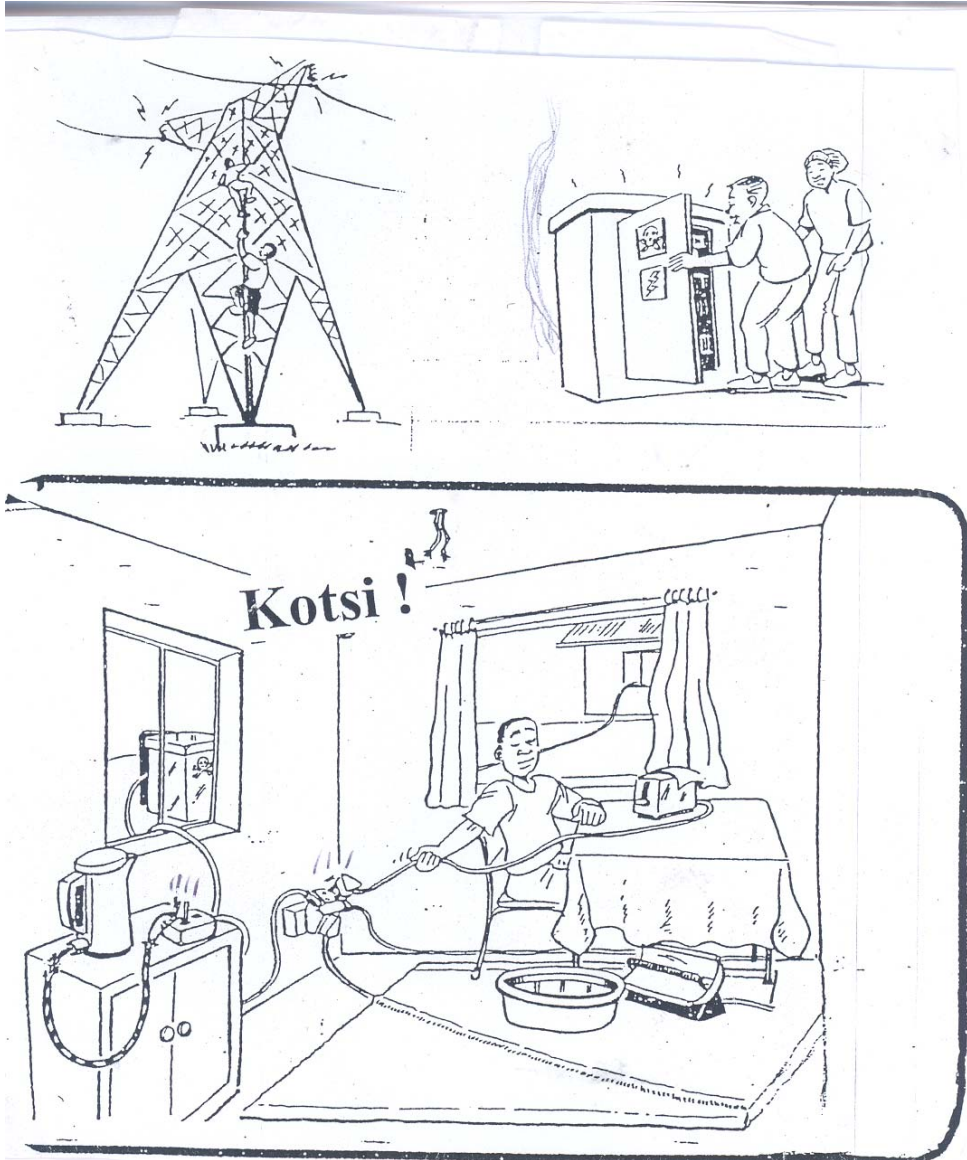
Araba potso e le NNGWE fela mo karolong ya B, karabo e nne boleele jwa mafoko a a ka nnang 180 – 200.

- 2.1 Sekaseka setshwantsho se se latelang, mme morago o kwale lekwelokopo la tiro e e supiwang ke setshwantsho se.



- 2.2 Go phatlhatiro nngwe e o e boneng e phasaladitswe mo lokwalodikgang lwa bokhutlo jwa beke. Itlhamele **lokwaloikitsiso** lo o tla lo dirisang go dira kopo ya tiro e.

- 2.3 Setlamo sengwe se se itsegeng mo Aforika Borwa ka bophara se lemogile fa o na le bokgoni jwa go bua le batho. Jaanong o kopilwe go bua le setšhaba sa gaeno mabapi le ditiragalo tse di diragalang mo setshwantshong se se fa tlase se. Neelana ka **Pegelo**.



- 2.4 Go na le dipelaelo tsa tiriso e e botlhaswa ya madi ka batlhankedi ba puso. Jaaka mokwaledi wa mokgatlho wa baagi, kwala **Puo** e o ka neelanang ka yona mo kopanong ya baagi.

MADUO A KAROLO YA B:

30

KAROLO YA C**DITLHANGWA TSE DIKHUTSHWANE TSA TIRISANO****POTSO YA 3**

Araba potso e le NNGWE fela mo karolong ya C, karabo e nne boleele jwa mafoko a a ka nnang 120 – 150.

- 3.1 Thala papetlana ya **papatso** e mo go yona o gogelang bareki gore ba reke matlo mo lefelong la gaeno.
- 3.2 O mokaedimogolo wa maeto a a kgakala mme o dira mo karolong ya bana ba dikolo. Naya **tshedimose** e o ka neelanang ka yona ya loeto go tswa mo toropong ya lona go ya kwa tikwatikweng ya mabenkele a a gaufi.
- 3.3 **Laletsa** tsala ya gago go tla moletlong wa lenyalo la ga mogoloo.

MADUO A KAROLO YA C: 20

PALOGOTLHE YA A, B, C: 100