



education

Department:
Education
REPUBLIC OF SOUTH AFRICA

SENIORSERTIFIKAAT-EKSAMEN – 2008

EKONOMIE

STANDAARDGRAAD

MEI/JUNIE 2008

PUNTE: 300

TYD: 3 uur

Hierdie vraestel bestaan uit 20 bladsye.

INSTRUKSIES EN INLIGTING

Lees die volgende instruksies/inligting aandagtig deur voordat die vrae beantwoord word.

1. Beantwoord slegs SES vrae.
2. Hierdie vraestel bestaan uit TWEE afdelings, naamlik AFDELING A en AFDELING B.

AFDELING A: VRAAG 1 is VERPLIGTEND en moet deur AL die kandidate in die ANTWOORDEBOEK beantwoord word.

AFDELING B: Beantwoord enige VYF ander vrae uit hierdie afdeling in die ANTWOORDEBOEK.
3. Indien jy meer as die vereiste aantal vrae beantwoord, sal slegs die vereiste aantal vrae, in die volgorde soos dit in die antwoordeboek verskyn, nagesien word. ALLE werk wat jy NIE wil laat nasien nie, moet duidelik deurgehaal word.
4. Gebruik slegs swart of blou ink. Antwoorde met potlood sal NIE nagesien word nie.
5. Lees die vrae sorgvuldig deur en begin die antwoord vir ELKE vraag op 'n NUWE bladsy.
6. Laat 2 tot 3 reëls tussen onderafdelings van vrae oop.
7. Nommer die antwoorde korrek volgens die nommeringstelsel wat in hierdie vraestel gebruik is.
8. Beantwoord die vrae in volsinne en maak seker dat die formaat en inhoud van jou antwoorde aan die kognitiewe vlakke van die vrae voldoen.
9. Nieprogrammeerbare sakrekenaars mag gebruik word.
10. Skryf netjies en leesbaar.

AFDELING A**VRAAG 1 (VERPLIGTEND)**

1.1 MEERVOUDIGEKEUSE-VRAE

Vier moontlike opsies word as antwoorde op die volgende vrae verskaf. Skryf slegs die letter (A – D) langs die vraagnommer (1.1.1 – 1.1.20) in die ANTWOORDEBOEK neer, byvoorbeeld 1.1.21 D.

NASIONALE INKOME

1.1.1 Die dienste van vrywillige werkers soos tuisversorgers, lei tot 'n ... van nasionale inkome.

- A oorskatting
- B onderskatting
- C herwaardering
- D oorwaardering (3)

1.1.2 Volhoubare ekonomiese groei word die beste weerspieël in ...

- A 'n toename in die bevolkingsaanwaskoers.
- B die afname in buitelandse beleggings.
- C tegnologiese vooruitgang.
- D 'n afname in die arbeidsmag. (3)

1.1.3 Een van die tekorte van nasionale-inkome-syfers is ...

- A nominale en reële nasionale inkome.
- B besoedeling en oorbevolking.
- C produksie in tersiêre industrieë.
- D produksie in sekondêre industrieë. (3)

1.1.4 Die instrument wat gebruik word om die welvaartsvlakke van 'n land te meet, staan bekend as die ...

- A bruto binnelandse produk.
- B bruto nasionale produk.
- C netto nasionale inkome.
- D per capita nasionale inkome. (3)

PRYSVORMING

- 1.1.5 'n Daling in die prys van botter sal lei tot ...
- A 'n daling in die hoeveelheid botter gevra.
 - B 'n styging in die vraag na margarien.
 - C geen verandering in die vraag na botter nie.
 - D 'n styging in die hoeveelheid botter gevra. (3)
- 1.1.6 'n Verskuiwing van die aanbodkromme na links dui op 'n ...
- A toename in die hoeveelheid aangebied.
 - B daling in die hoeveelheid aangebied.
 - C toename in die hoeveelheid gevra.
 - D afname in die hoeveelheid gevra. (3)
- 1.1.7 Die mark vir finale goedere staan as die ... mark bekend.
- A verbruikers-
 - B faktor-
 - C produsente-
 - D kapitaal- (3)
- 1.1.8 Die waarde van goedere of dienste word gemeet in terme van die ...
- A koste van produksie.
 - B gebruikswaarde.
 - C vermoë om 'n behoefte te bevredig.
 - D prys. (3)

EKONOMIESE EN STREEKSONTWIKKELING EN VERSTEDELIKING

- 1.1.9 'n Voorbeeld van 'n informele handelaar is 'n ...
- A nieregeringsorganisasie.
 - B posbestellingvertegenwoordiger.
 - C versekeringsagent.
 - D deur-tot-deur-smous. (3)
- 1.1.10 'n Oogmerk van Suid-Afrika se ROI'e is om ...
- A infrastruktuur in landelike gebiede te bevorder.
 - B beleggings na stedelike gebiede te lok.
 - C die ontvolking van die landelike gebiede te versnel.
 - D die sentralisasie van stedelike gebiede te bevorder. (3)

- 1.1.11 Die bevordering van die algemene lewenstandaard van mense staan bekend as ekonomiese ...
- A hervorming.
 - B resessie.
 - C teenproduksie.
 - D ontwikkeling. (3)
- 1.1.12 Ontwikkelende ekonomieë word deur ... gekenmerk.
- A hoë vlakke van produktiwiteit
 - B die afhanklikheid van landbou
 - C meganisasie en outomatisasie
 - D voldoende behuising (3)
- INTERNASIONALE EKONOMIE
- 1.1.13 As gevolg van ongunstige klimaatstoestande, is Suid-Afrika verplig om ... in te voer.
- A suiker
 - B mielies
 - C speserye
 - D sitrusvrugte (3)
- 1.1.14 Die vraag na 'n valuta (buitelandse geld) word deur ... bepaal.
- A betaling van rente op buitelandse lenings
 - B uitvoer van goedere
 - C verkryging van lenings in buitelandse kapitaal
 - D invloei van buitelandse kapitaal (3)
- 1.1.15 As die waarde van die rand teenoor ander geldeenhede sou verswak, dan sal die ...
- A prys van uitvoere styg.
 - B prys van invoere daal.
 - C prys van uitvoere daal.
 - D lewenstandaard plaaslik verbeter. (3)
- 1.1.16 Kontantbetalings wat aan uitvoerders gemaak word om die uitvoer van goedere en dienste aan te moedig, staan bekend as ...
- A aansporings.
 - B subsidies.
 - C lenings.
 - D skenkings. (3)

DIE STAAT

- 1.1.17 Die beleid om belastingstrukture aan te pas, wat die staat gebruik om sodoende die kontantvloei te reguleer, staan bekend as sy ... beleid.
- A openbare
 - B fiskale
 - C monetêre
 - D ekonomiese
- (3)
- 1.1.18 Die staat tree as 'n entrepreneur op omrede ...
- A mededinging in die privaatsektor skadelik is.
 - B die winsmotief.
 - C hulle die mag het om pryse af te dwing.
 - D sekere dienste deur die privaatsektor onderwaardeer word.
- (3)
- 1.1.19 Die ... begroting maak voorsiening vir onvoorsiene omstandighede.
- A addisionele
 - B surplus-
 - C gedeeltelike
 - D aanvullende
- (3)
- 1.1.20 In die ... belastingstelsel betaal die persoon met 'n lae inkomste 'n hoër belastingkoers as die persoon met 'n hoë inkomste.
- A progressiewe
 - B proporsionele
 - C regressiewe
 - D komparatiewe
- (3)

- 1.2 Dui aan of die volgende stellings WAAR of ONWAAR is. Skryf slegs 'waar' of 'onwaar' langs die vraagnommer (1.2.1 – 1.2.10) in die ANTWOORDEBOEK neer.
- 1.2.1 Die ekonomiese kringloop begin in die verbruiksektor. (2)
- 1.2.2 Deur die gebruik van hoogs gekwalifiseerde statistikusse, is Suid-Afrika se nasionale-inkome-syfers absoluut korrek. (2)
- 1.2.3 Die funksionele ontwikkeling van markte hang af van die aard van die besigheid wat bedryf word. (2)
- 1.2.4 Vrye goedere staan nie onder menslike beheer nie. (2)
- 1.2.5 Die Heropbou-en-Ontwikkelingsplan sal help met die voorsiening van behuising aan alle inwoners van Suid-Afrika. (2)
- 1.2.6 Verstedeliking is die beweging van mense vanaf landelike na stedelike gebiede. (2)
- 1.2.7 Invoerkwotas word deur die uitreiking van permitte toegepas. (2)
- 1.2.8 Die betalingsbalans is 'n sistematiese verslag van alle transaksies van een land met die res van die wêreld. (2)
- 1.2.9 Sanitasie en vullisverwydering word as gemeenskapsdienste geklassifiseer. (2)
- 1.2.10 As houer van Suid-Afrika se staatskas, is die Minister van Finansies nie belastingpligtig nie. (2)

- 1.3 Kies die woord(e) uit die onderstaande lys wat die beste by die onderstaande beskrywings pas. Skryf slegs die woord(e) langs die vraagnommer (1.3.1 – 1.3.10) in die ANTWOORDEBOEK neer.

GEAR; devaluasie; verantwoordelikheid; ASGISA; wind; wins; koste van produksie; meganisasie; inflasie; werkloosheid; dubbeltelling; indiensname; lone; rente; uitvoering; revaluasie

- | | | |
|--------|--|-----|
| 1.3.1 | Die insluiting van die waarde van intermediêre goedere in die berekening van nasionale inkome | (2) |
| 1.3.2 | Die totale opoffering deur die produsent tydens die produksie van goedere | (2) |
| 1.3.3 | Suid-Afrika se nuwe ekonomiese groeistrategie wat deur die land se vise-staatspresident, Phumzile Mlambo Ngcuka, geïnisieer is | (2) |
| 1.3.4 | Vermindering in die waarde van 'n land se geldeenheid as gevolg van owerheidsinmenging | (2) |
| 1.3.5 | Die laaste stadium van die finansiële prosedure van die nasionale (hoof-) begroting | (2) |
| 1.3.6 | Masjiene doen die werk wat voorheen deur mense gedoen is | (2) |
| 1.3.7 | Werkers wil graag werk, maar kan nie werk kry nie | (2) |
| 1.3.8 | 'n Algemene verhoging in die prysvlak | (2) |
| 1.3.9 | Die prys van arbeid op die arbeidsmark | (2) |
| 1.3.10 | 'n Hernubare energiebron in Suid-Afrika | (2) |

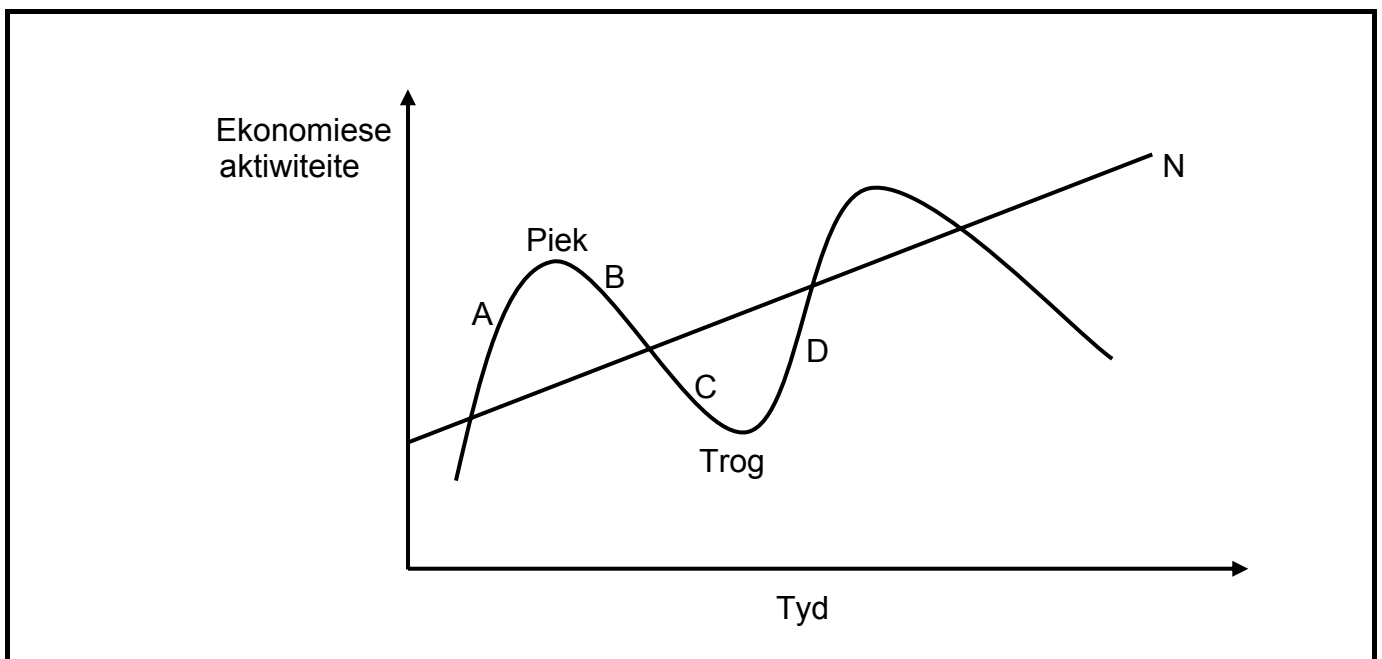
TOTAAL AFDELING A: 100

AFDELING B

Beantwoord enige VYF vrae uit hierdie afdeling in die ANTWOORDEBOEK.

VRAAG 2: NASIONALE INKOME

- 2.1 Kies die korrekte woord(e) uit dié wat tussen hakies gegee word. Skryf slegs die woord(e) langs die vraagnommer (2.1.1 – 2.1.2) in die ANTWOORDEBOEK neer.
- 2.1.1 Die produksiemetode wat gebruik word in die berekening van nasionale inkome, staan ook as die (faktorinkome/toegevoegde waarde) -benadering bekend. (2)
- 2.1.2 As die BBP van 'n land vinniger as die bevolkingsaanwas styg, dan sal die gemiddelde welvaart van die bevolking (afneem/verhoog). (2)
- 2.1.3 Die produksie van goedere en dienste in 'n ekonomie ontstaan in drie sektore. Noem dié DRIE sektore. (6)
- 2.2 Bestudeer die onderstaande grafiek en beantwoord dan die vrae wat volg.



- 2.2.1 Noem die verskynsel wat deur die bostaande grafiek voorgestel word. (2)
- 2.2.2 Wat word deur A voorgestel? (3)
- 2.2.3 Wat word deur B voorgestel? (3)
- 2.2.4 Wat word deur C voorgestel? (3)
- 2.2.5 Wat word deur D voorgestel? (3)

2.3 Bespreek besteding deur huishoudings in 'n geslote ekonomie.

(16)
[40]

VRAAG 3: PRYSVORMING

3.1 Kies die korrekte woord(e) uit dié wat tussen hakies gegee word. Skryf slegs die woord(e) langs die vraagnommer (3.1.1 – 3.1.2) in die ANTWOORDEBOEK neer.

3.1.1 Die mate van bevrediging verkry met die gebruik van 'n bepaalde item staan as (nut/waarde) bekend.

(2)

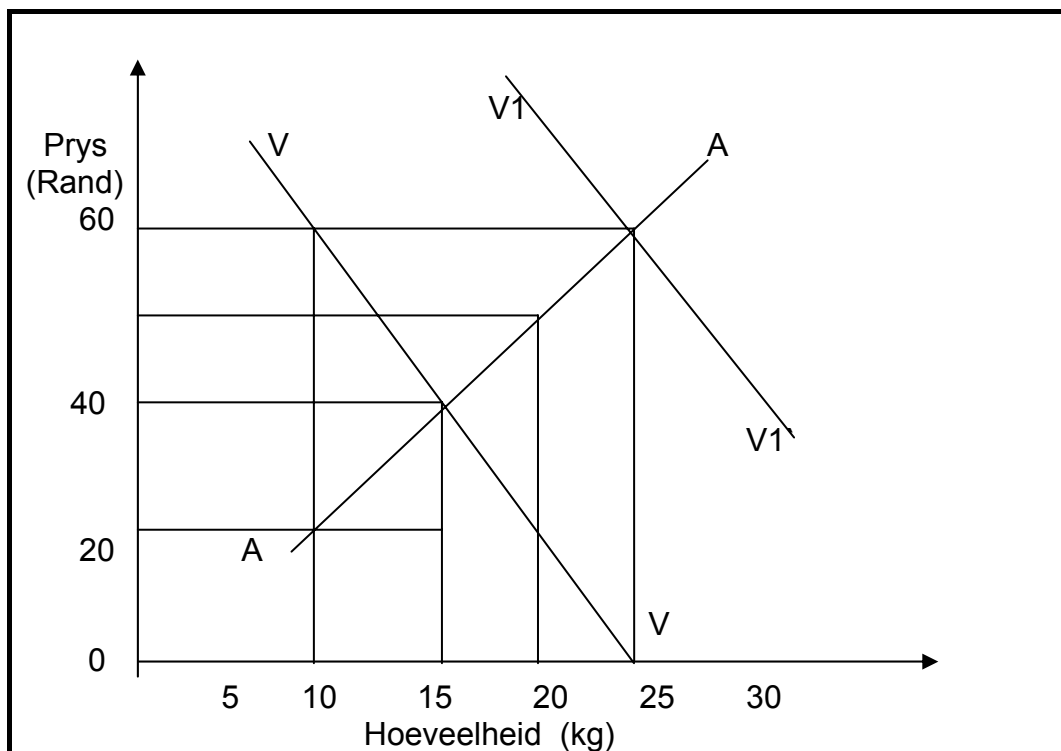
3.1.2 As pryse oor die kort termyn styg, sal produsente meer (vaste/veranderlike) faktore benut.

(2)

3.1.3 Noem die DRIE komponente van vraag.

(6)

3.2 Bestudeer die onderstaande grafiek wat die vraag en aanbod van waspoeler illustreer en beantwoord dan die vrae wat volg.



- 3.2.1 Wat is die oorspronklike ewewigshoeveelheid? (3)
- 3.2.2 Hoeveel sal die huisvrou vir 20 kg waspoer betaal? (3)
- 3.2.3 Bereken die ooraanbod van waspoer teen 'n prys van R60, gegewe die oorspronklike vraag. (3)
- 3.2.4 Waarom bied produsente meer aan teen hoër pryse? (3)
- 3.2.5 Definieer die term *ewewigsprys*. (2)
- 3.3 Noem en bespreek VIER voorwaardes vir 'n volmaakte mark in die praktyk. (16)
[40]

VRAAG 4 EKONOMIESE EN STREEKSONTWIKKELING EN VERSTEDELIKING

- 4.1 Kies die korrekte woord(e) uit dié wat tussen hakies gegee word. Skryf slegs die antwoord langs die vraagnommer (4.1.1 – 4.1.2) in die ANTWOORDEBOEK neer.
- 4.1.1 Werksure is (korter/langer) in die informele sektor. (2)
- 4.1.2 Plakkery kom meer algemeen in die (landelike/stedelike) gebiede voor. (2)
- 4.1.3 Noem enige DRIE doelstellings van streeksontwikkeling. (6)
- 4.2 Bestudeer die onderstaande uittreksel en beantwoord die daaropvolgende vrae.

HANDELSONE LOK NUWE BELEGGERS

Die Oos-Londen NOS het die provinsie se status as middelpunt van motorvervaardiging in die land verstewig met die verwelkoming van sewe beleggers by hul nuwe motorverskaffingspark.

Die NOS se sukses is deurslaggewend vir die ontwikkeling van die Oos-Kaapse ekonomie, wat swaar op toerisme, landbou en die motorsektor steun.

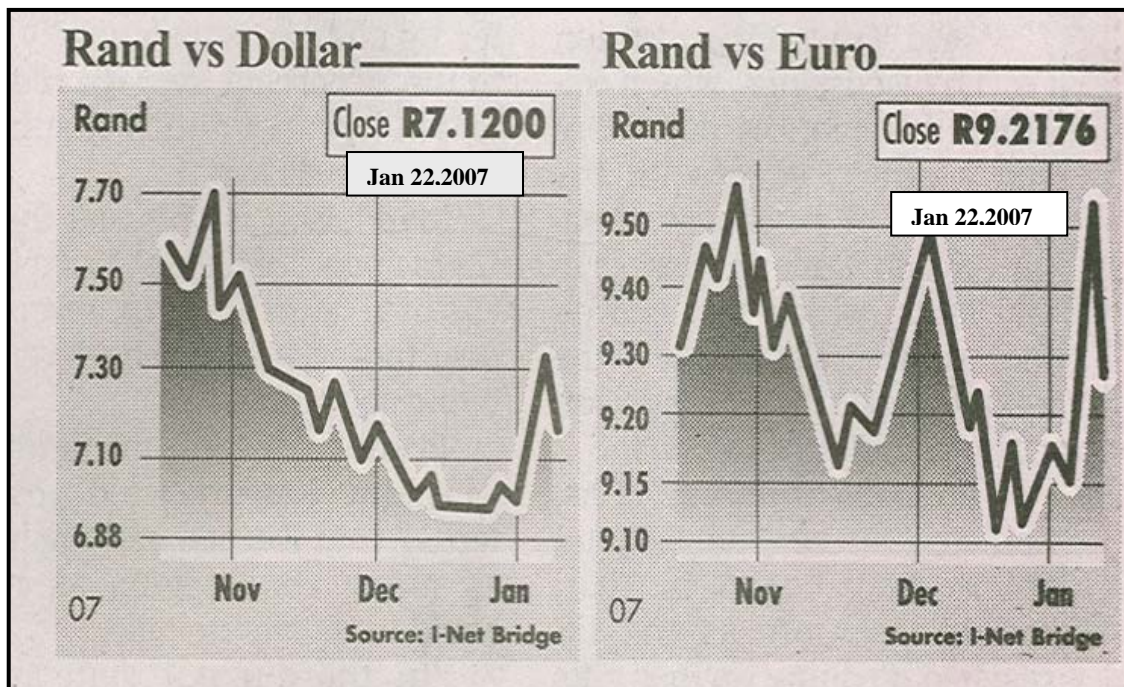
In lande soos Japan word meer as 70% van die BBP deur KMO's gegenereer. Deur op die KMO's te fokus, het die NOS'e die vermoë om beduidend tot werkskepping by te dra.

[Bron: *City Press*, 10 Desember 2006]

- 4.2.1 Wat is die hoof ekonomiese aktiwiteit in Oos-Londen? (3)
- 4.2.2 Noem enige DRIE voordele van hierdie nuwe belegging in dié provinsie. Verwys na VRAAG 4.2.1 hierbo. (9)
- 4.2.3 Waarvoor staan die afkorting NOS? (2)
- 4.3 Noem en bespreek enige VIER voordele van verstedeliking. (16)
[40]

VRAAG 5: INTERNASIONALE EKONOMIE

- 5.1 Kies die korrekte woord(e) uit dié wat tussen hakies gegee word. Skryf slegs die woord(e) langs die vraagnommer (5.1.1 – 5.1.2) in die ANTWOORDEBOEK neer.
- 5.1.1 Goedere-invoere word (bygetel/afgetrek) in die lopende rekening van die betalingsbalans. (2)
- 5.1.2 Invoervervanging bevorder (binnelandse/buitelandse) ondernemings. (2)
- 5.1.3 Noem enige DRIE redes vir internasionale handel. (6)
- 5.2 Bestudeer die onderstaande grafieke en beantwoord die daaropvolgende vrae.



- 5.2.1 Tussen watter maande was die rand die swakste teenoor die dollar? (3)
- 5.2.2 Tussen watter maande was die rand die sterkste teenoor die euro? (3)
- 5.2.3 Watter een van die twee geldeenhede was die duurste om aan te koop in terme van die rand op 22 Januarie 2007? (3)
- 5.2.4 As 'n Amerikaanse toeris \$1 000 op 22 Januarie 2007 gehad het, hoeveel rand kon hy/sy daarmee aangekoop het? (3)
- 5.2.5 Wat is die ekonomiese term wat gebruik word om die frase 'rand vs dollar' te beskryf? (2)
- 5.3 Verduidelik *invoertariewe* as 'n beskermingstrategie. (16)
[40]

VRAAG 6: DIE STAAT

- 6.1 Kies die korrekte woord(e) uit dié wat tussen hakies gegee word. Skryf slegs die woord(e) langs die vraagnommer (6.1.1 – 6.1.2) in die ANTWOORDEBOEK neer.
- 6.1.1 Staatskuld ontstaan wanneer geld deur die (individu/staat) geleen word. (2)
- 6.1.2 Die Sentrale Bank van Suid-Afrika staan as die (SARB/SAID) bekend. (2)
- 6.1.3 Noem enige DRIE redes waarom die regering staatsbates privatiseer. (6)

6.2 Bestudeer die onderstaande tabel en beantwoord die daaropvolgende vrae.

Nasionale staatsinkomste in 2006/07 fiskale jaar		
Inkomstebron	April – Sept. 2006 R biljoen	Werklike persentasie verandering
Belasting op inkomste, wins en kapitaalverdienste	245,8	19,7
Betaalstaatbelastings	5,6	11,7
Belastings op eiendom	8,9	-3,8
Binnelandse belastings op goedere en dienste	171,7	18,1
Belastings op internasionale handel en transaksies	23,6	35,9
Ander inkomste	10,5	0,5
Min: SADU-betalings	19,7	46,5
Totale inkomste	446,4	17,6

[Bron: Kwartaalblad, Suid-Afrikaanse Reserwebank, Desember 2006]

- 6.2.1 Bereken die totale bedrag aan belasting wat deur die staat ingevorder is. (6)
- 6.2.2 Gee EEN voorbeeld van 'n item wat onder 'ander inkomste' ingesluit sal wees. (3)
- 6.2.3 Watter inkomstebron het die verwagte bydrae die verste oorskry? (3)
- 6.2.4 Watter inkomstebron het nie die verwagte inkomstevlak bereik nie? (2)
- 6.3 Noem en bespreek enige VIER doelwitte van die staat se ekonomiese beleid. (16)
- [40]**

VRAAG 7: EKONOMIESE EN STREEKSONTWIKKELING, VERSTEDELIKING EN DIE STAAT

7.1 Kies die korrekte woord(e) uit dié wat tussen hakies gegee word. Skryf slegs die woord(e) langs die vraagnommer (7.1.1 – 7.1.2) in die ANTWOORDEBOEK neer.

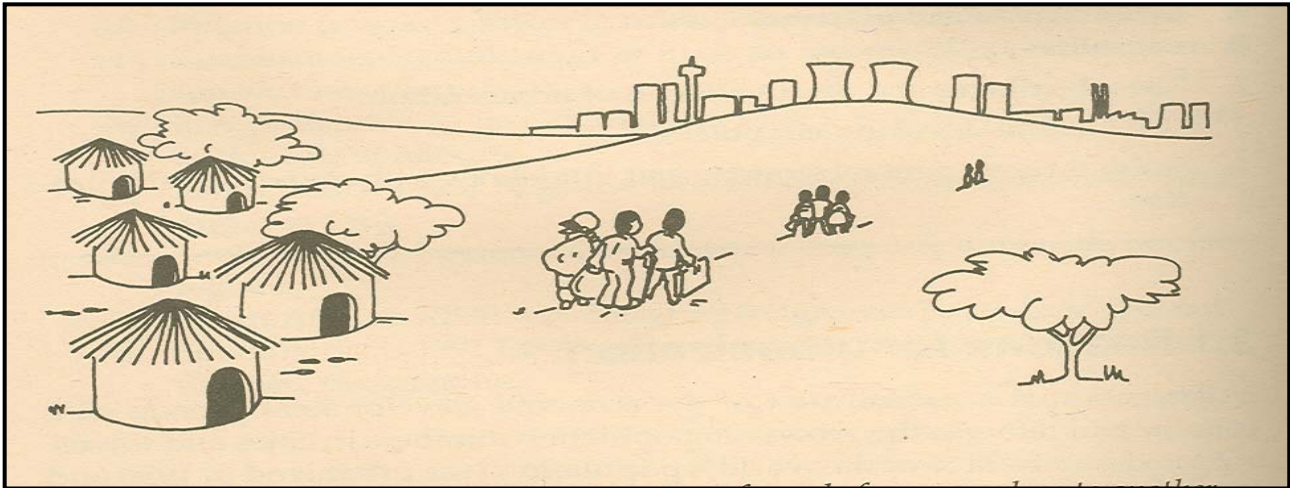
7.1.1 'n Voorbeeld van belasting wat afgewentel kan word is, (eiendoms/seël)-regte. (2)

7.1.2 'n Effek van MIV/Vigs op die Suid-Afrikaanse samelewing is 'n (toename/afname) in gesinne met 'n kind aan die hoof van die huishouding. (2)

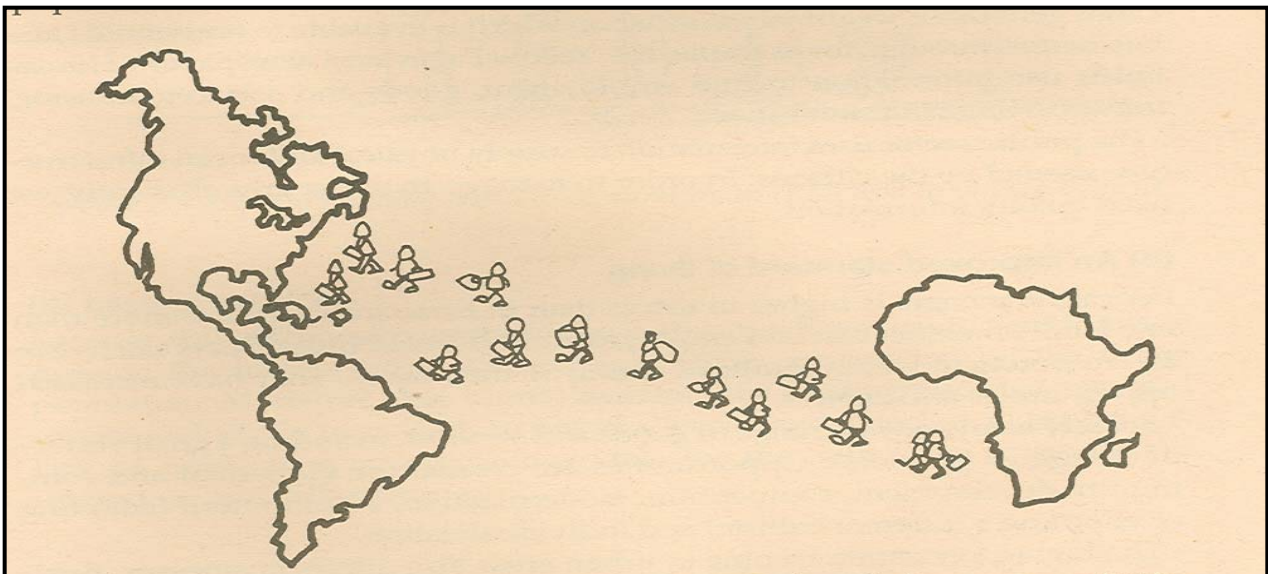
7.1.3 Noem enige DRIE Ruimtelike Ontwikkelingsinisiatiewe (-korridors) in Suid-Afrika. (6)

7.2 Bestudeer die onderstaande prente en beantwoord die daaropvolgende vrae.

Prent A



Prent B



7.2.1 Identifiseer die verskynsels voorgestel in prent A en B. (6)

7.2.2 Gee enige TWEE redes vir verstedeliking. (6)

7.2.3 Verskaf 'n oplossing vir die verskynsel in prent A. (2)

7.3 Verduidelik die voordele en nadele van direkte belasting. (16)
[40]

VRAAG 8: (KEUSEMODULES) BELANGRIKE SUID-AFRIKAANSE EKONOMIESE ONDERWERPE

Kies enige TWEE van die volgende onderwerpe. Skryf duidelike opskrifte om die onderwerpe van jou keuse aan te dui.

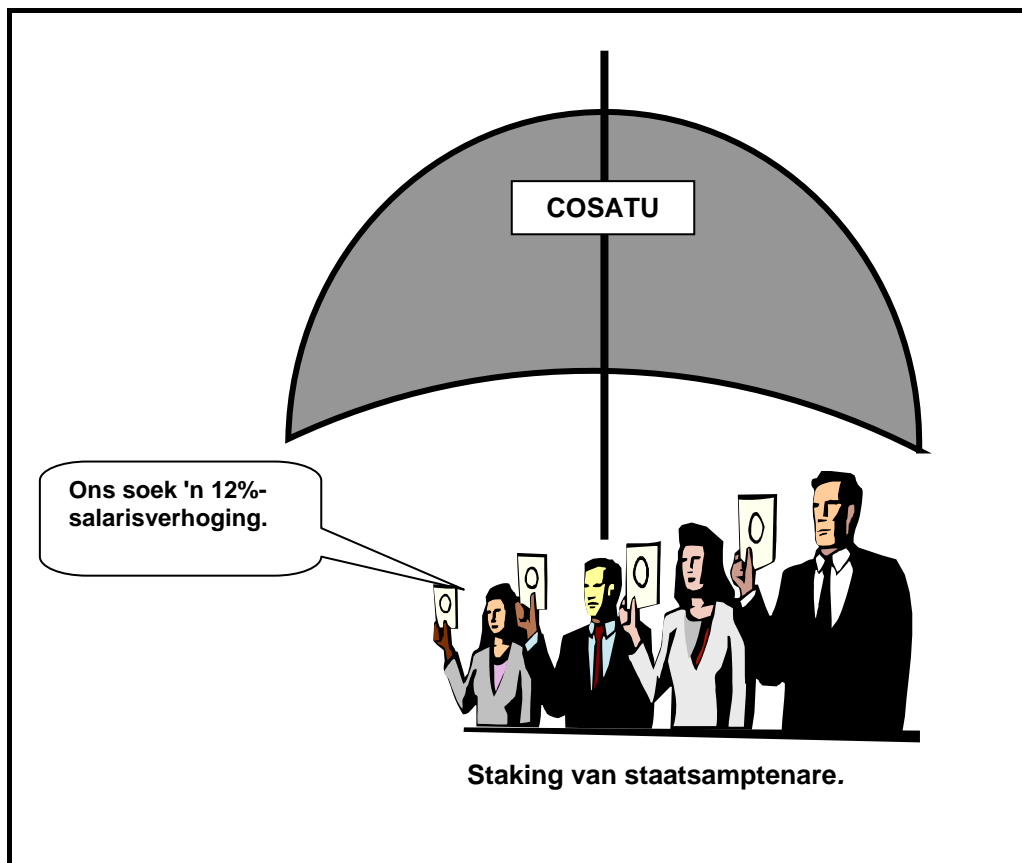
8.1 ARBEIDSVERHOUDINGE

8.1.1 Kies die korrekte woord uit dié wat tussen hakies gegee word. Skryf slegs die woord langs die letter (a) in die ANTWOORDEBOEK neer.

(a) Die vlak van arbeidsproduktiwiteit kan verbeter word deur (meer arbeid in diens te neem/opleiding). (2)

(b) Noem enige TWEE faktore wat die aanbod van arbeid beïnvloed. (4)

8.1.2 Bestudeer die onderstaande spotprent en beantwoord die daaropvolgende vrae.



- (a) Waarvoor staan die afkorting *COSATU*? (3)
- (b) Watter belangrike funksie van vakbonde word deur bogenoemde spotprent geïllustreer? (3)
- 8.1.3 Bespreek die funksies van die nywerheidshof/arbeidshof. (8)
[20]

EN/OF**8.2 PRODUKTIWITEIT EN WERKLOOSHEID**

- 8.2.1 Kies die korrekte woord uit dié wat tussen hakies gegee word. Skryf slegs die woord langs die letter (a) in die ANTWOORDEBOEK neer.
- (a) Werkloosheid veroorsaak deur die modernisering van die ekonomiese prosesse staan as (wrywings-/strukturele) werkloosheid bekend. (2)
- (b) Noem enige TWEE nadele van produktiwiteit. (4)
- 8.2.2 Bestudeer die onderstaande uittreksel en beantwoord die daaropvolgende vrae.

'EK KAN NIE INKOM NIE'

Volgens 'n opname deur CAMS gedoen, is afwesigheid die grootste oorsaak van verlore tyd en swak produktiwiteit, wat Suid-Afrika jaarliks R19 bn laat verloor. Hooforsake van werkers wat wegbly is lae lone, minder verantwoordelikheid en herhalingswerk.

Die meeste afwesighede vind op Maandae en Vrydae plaas, wat natuurlik die wenkbroue laat lig. Onvermydelike siektes soos griep en asemhalingsiektes veroorsaak egter gedurende die wintermaande 'n styging in die koers van afwesigheid.

[Bron: Sowetan, 27 Okt. 2006]

- (a) Verskaf EEN oplossing vir die afwesighedsprobleem. (3)
- (b) Noem EEN effek van verlore tyd en produktiwiteit op die Suid-Afrikaanse ekonomie. (3)
- 8.2.3 Bespreek die gevolge van werkloosheid. (8)
[20]

EN/OF

8.3 INFLASIE

- 8.3.1 Kies die korrekte woord uit dié wat tussen hakies gegee word. Skryf slegs die woord langs die letter (a) in die ANTWOORDEBOEK neer.
- (a) Die monetêre owerhede kan die repokoers (verhoog/verlaag) om inflasie te beheer. (2)
- (b) Noem enige TWEE faktore wat vraagtrek-inflasie veroorsaak. (4)
- 8.3.2 Bestudeer die onderstaande uittreksel en beantwoord die daaropvolgende vrae.

VOORSPELLING DAT PPI 10,2% GAAN STYG

Volgens mediaberamings van ekonome het die PPI tot 'n jaarlikse 10,2% van 10% in November 2006 gestyg. Terwyl sterk verbruiksbesteding verbruikersinflasie aangeblaas het, het stygende voedselpryse op landbou- en vervaardigingsvlakke voortgegaan om kleinhandelpryse op te stoot.

[Bron: *Die Star Business Report*, 24 Jan. 2007]

- (a) Waarvoor staan die afkorting *PPI*? (3)
- (b) Noem EEN oorsaak van verbruikersinflasie soos hierbo genoem. (3)
- 8.3.3 Noem en bespreek enige TWEE gevolge van inflasie. (8)
[20]

EN/OF**8.4 STRATEGIESE HULPBRONNE**

- 8.4.1 Kies die korrekte woord uit dié wat tussen hakies gegee word. Skryf slegs die woord langs die letter (a) in die ANTWOORDEBOEK neer.
- (a) Suid-Afrika se eerste kernkragstasie word (PetroSA/Koeberg) genoem. (2)
- (b) Noem enige TWEE nie-landbou ekonomiese gebruike van water in Suid-Afrika. (4)

- 8.4.2 Bestudeer die onderstaande uittreksel en beantwoord die daaropvolgende vrae.

ESKOM OORMERK SWAAR NYWERHEDE OM KRAGVERBRUIK TE SNY

Eskom teiken swaar nywerhede om elektriese verbruik in te kort nadat ses van hul kragstasies gister tot stilstand gekom het en landswye kragonderbrekings veroorsaak het.

Om aan die probleem aandag te skenk, het Eskom dadelik begin om sy pompopgaar-turbinestases in werking te stel en het uiteindelik 'n 15%-reserwe opgebou.

[Bron: *The Star Business Report*, 24 Jan. 2007]

- (a) Behalwe om nywerheidsverbruik te sny, watter ander strategie word deur Eskom gebruik om 'n konstante kragtoevoer te verseker? (3)
- (b) Noem EEN ekonomiese gevolg van kragonderbrekings op die Suid-Afrikaanse ekonomie. (3)
- 8.4.3 Bespreek kortliks die belangrikheid van watervoorsiening en -bewing met verwysing na die primêre sektor van die Suid-Afrikaanse ekonomie. (8)

[20]

[40]

TOTAAL AFDELING B: 200

GROOTTOTAAL: 300