



basic education

Department:
Basic Education
REPUBLIC OF SOUTH AFRICA

NASIONALE SENIOR SERTIFIKAAT

GRAAD 12

MUSIEK V2

FEBRUARIE/MAART 2016

PUNTE: 30

TYD: 1½ uur

SENTRUMNOMMER:

--	--	--	--	--	--	--	--

EKSAMENNOMMER:

--	--	--	--	--	--	--	--	--	--	--	--	--	--	--	--	--	--

Hierdie vraestel bestaan uit 20 bladsye en 1 bladsy manuskrippapier.

INSTRUKSIES EN INLIGTING

1. Hierdie vraestel bestaan uit DRIE afdelings:
AFDELING A (Gehoor) (10)
AFDELING B (Herkenning) (12)
AFDELING C (Vorm) (8)
2. VRAAG 1, VRAAG 2, VRAAG 3 en VRAAG 7 is verpligtend.
3. Beantwoord VRAAG 4 (Westerse Kunsmusiek (WKM)) ÓF VRAAG 5 (JAZZ) ÓF VRAAG 6 (Inheemse Afrika-musiek (IAM)).
4. Skryf al jou antwoorde op hierdie vraestel. Gebruik potlood vir musieknotasie en blou of swart ink vir die ander antwoorde.
5. Hierdie eksamen sal geskryf word terwyl die kandidate na 'n CD luister.
6. Die musikonderwyser van die sentrum moet die eksamen in die teenwoordigheid van die toesighouer afneem.
7. Die laaste bladsy van hierdie vraestel is manuskrippapier wat vir rofwerk bedoel is. Die kandidaat mag die bladsy verwyder.
8. Kandidate mag vir die duur van die eksamen NIE toegang tot enige musiekinstrument hê NIE.
9. Skryf netjies en leesbaar.

INSTRUKSIES AAN DIE PERSOON WAT MET DIE KLANKAPPARAAT WERK

1. Die instruksies vir die musikonderwyser verskyn in raampies.
2. Elke musiekuittreksel (snit) moet die vereiste getal kere wat in die vraestel gespesifiseer is, gespeel word.
3. Laat genoeg tyd tussen snitte toe sodat kandidate tyd het om te dink en hul antwoorde neer te skryf voordat die volgende snit gespeel word.
4. Die nommer van die snit moet elke keer duidelik aangekondig word voordat dit gespeel word.
5. Indien 'n skool meer as een stroom (Westerse Kunsmusiek (WKM), JAZZ, Inheemse Afrika-musiek (IAM)) aanbied, moet die volgende riglyne gevolg word:
 - Elke stroom moet die eksamen in 'n aparte lokaal skryf.
 - Elke lokaal moet met geskikte klanktoerusting toegerus wees.
 - Elke lokaal moet sy eie CD met musiekuittreksels ontvang.
 - 'n Toesighouer moet in elke lokaal teenwoordig wees.
 - Die snitte moet soos volg gespeel word:
 - WKM-kandidate: Snit 1–20 en Snit 36–39
 - JAZZ-kandidate: Snit 1–10, Snit 21–26 en Snit 36–39
 - IAM-kandidate: Snit 1–10 En Snit 27–39
6. 'n CD-speler wat met batterye werk, moet beskikbaar wees in geval van 'n kragonderbreking.

NASIENROOSTER

AFDELING A: GEHOOR	TOTAAL	NASIENER	MODERATOR
VRAAG 1 (VERPLIGTEND)	6		
VRAAG 2 (VERPLIGTEND)	4		
SUBTOTAAL	10		

AFDELING B: HERKENNING	TOTAAL	NASIENER	MODERATOR
VRAAG 3 (VERPLIGTEND)	4		
EN			
VRAAG 4 (WKM)	8		
OF			
VRAAG 5 (JAZZ)	8		
OF			
VRAAG 6 (IAM)	8		
SUBTOTAAL	12		

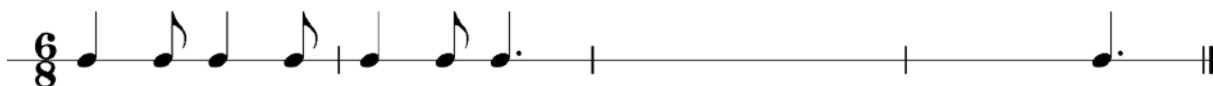
AFDELING C: VORM	TOTAAL	NASIENER	MODERATOR
VRAAG 7 (VERPLIGTEND)	8		
SUBTOTAAL	8		

GROOTTOTAAL	30		
--------------------	-----------	--	--

AFDELING A: GEHOOR**VRAAG 1**

Speel Snit 1 TWEE keer na mekaar.

- 1.1 Luister na die melodiese en ritmiese frase. Noteer die ritme van die ontbrekende note in maat 3–4¹ hieronder.



Speel Snit 1 TWEE keer. Wag 30 sekondes tussenin.

(3)

Speel Snit 2 TWEE keer na mekaar.

- 1.2 Luister na die uittreksel uit *Menuet in G* deur Mozart. Vul die ontbrekende toonhoogtes, wat ooreenstem met die musiek wat jy hoor, op die gegewe partituur in.



Speel Snit 2 nog EEN keer.

(3)
[6]

VRAAG 2

Speel Snit 3 EEN keer om 'n algemene oorsig te gee.

Luister na die uittreksel uit *Think of Me (Phantom of the Opera)* terwyl jy die vokale partituur volg. Beantwoord die vrae wat volg.

2.1

Think of me, think of me fond - ly when we've said good -

4

bye. Re - mem - ber me once in a while, please

7

2.2

pro - mise me you'll try. Then you'll find that once a -

10

2.3

gain you long to take your heart back and be free. If you

13

e - ver find a mo - ment, spare a thought for me.

Speel Snit 4 TWEE keer.

- 2.1 Benoem die interval wat by **2.1** (in die vokale party) van maat 3 gevorm word, bv. Majeur 2^{de}.

(1)

Speel Snit 5 TWEE keer.

- 2.2 Benoem die kadens by **2.2** in maat 7 en 8.

(1)

Speel Snit 6 TWEE keer.

- 2.3 Hierdie uittreksel begin in maat 9. Jy sal 'n nie-akkoordnoot by **2.3** in die vokale party van maat 11 hoor.

2.3.1 Noteer hierdie noot op die partituur. (1)

2.3.2 Noem die tipe nie-akkoordnoot.

(1)
[4]

TOTAAL AFDELING A: 10

AFDELING B: HERKENNING VAN MUSIEKKONSEPTE**VRAAG 3: ALGEMENE BELUISTERING (VERPLIGTEND)**

Bestudeer die items in KOLOM A in VRAAG 3.1–3.4 vir twee minute.

Speel Snit 7 TWEE keer.

- 3.1 Merk TWEE items in KOLOM A wat met Snit 7 verband hou. Maak 'n kruisie (X) in TWEE toepaslike blokkies.

KOLOM A	Snit 7
Ragtime	
Idiofoon	
Tromboon	
Sikliese akkoordstruktuur	
Trompet	
Pentatonies	

(2)

Speel Snit 8 TWEE keer.

- 3.2 Merk TWEE items in KOLOM A wat met Snit 8 verband hou. Maak 'n kruisie (X) in TWEE toepaslike blokkies.

KOLOM A	Snit 8
Anakrusis	
Allegro	
Homofonies	
Accelerando	
Polifonies	
Pizzicato	

(2)

Speel Snit 9 TWEE keer.

- 3.3 Merk TWEE items in KOLOM A wat met Snit 9 verband hou. Maak 'n kruisie (X) in TWEE toepaslike blokkies.

KOLOM A	Snit 9
Alt	
Aërofoon	
Ostinato	
Amerikaanse Jazz	
Idiofoon	
Sintetiseerder	

(2)

Speel Snit 10 TWEE keer.

- 3.4 Merk TWEE items in KOLOM A wat met Snit 10 verband hou. Maak 'n kruisie (X) in TWEE toepaslike blokkies.

KOLOM A	Snit 10
Koor	
Polifonies	
Alla marcia	
Pedaalpunt	
Big Band	
Tranquillo	

(8 ÷ 2) (2)
[4]

Beantwoord VRAAG 4 (WKM) ÓF VRAAG 5 (JAZZ) ÓF VRAAG 6 (IAM).**VRAAG 4: WKM**

4.1 Luister na die uittreksels en beantwoord die vrae wat volg.

Speel Snit 11 EEN keer.

4.1.1 Identifiseer die komponis en titel van hierdie werk.

Komponis: _____

Titel: _____

(2)

Speel Snit 12 TWEE keer.

4.1.2 Watter melodiese komposisietegniek hoor jy in die altviole en fagotte aan die begin van hierdie uittreksel?

(1)

Speel Snit 13 TWEE keer.

4.1.3 Watter EEN van die volgende terme beskryf die melodiese materiaal van die strykers en fluite in hierdie uittreksel die beste? Maak 'n kruisie (X) in die toepaslike blokkie.

Cantabile	Arpeggio's	Chromaties	Diatonies
-----------	------------	------------	-----------

(1)

Speel Snit 14 TWEE keer.

4.1.4 Gee 'n geskikte Italiaanse term om die dinamiese vlak van die melodiese lyn in hierdie uittreksel te beskryf.

(1)

4.2 Luister na die uittreksels en beantwoord die vrae wat volg.

Speel Snit 15 EEN keer.

4.2.1 Identifiseer die genre van hierdie musiek.

_____ (1)

4.2.2 Noem die karakters wat in hierdie uittreksel sing.

_____ (2)

Speel Snit 16 EEN keer.

4.2.3 Skryf 'n geskikte Italiaanse term neer om die verandering van tempo aan die einde van hierdie uittreksel te beskryf.

_____ (1)

Speel Snit 17 EEN keer.

4.2.4 Kies die woord wat die artikulasie in die begeleiding van hierdie uittreksel die beste beskryf. Maak 'n kruisie (X) in die toepaslike blokkie.

Staccato	Leggiero	Pizzicato	Vivace
----------	----------	-----------	--------

 (1)

4.3 Luister na TWEE uittreksels uit Beethoven se *Simfonie Nr. 6* wat elk twee keer gespeel sal word en beantwoord die vrae.

Speel Snit 18 TWEE keer.

4.3.1 Hierdie uittreksel begin met 'n solo houtblaasinstrument wat gevolg word deur 'n solo koperblaasinstrument. Noem elk van hierdie instrumente.

Houtblaasinstrument: _____

Koperblaasinstrument: _____ (2)

4.3.2 Identifiseer die beweging waaruit hierdie uittreksel geneem is.

_____ (1)

Speel Snit 19 TWEE keer.

4.3.3 Identifiseer die beweging waaruit hierdie uittreksel geneem is.

(1)

Speel Snit 20 TWEE keer.

4.3.4 Kies die tydmaatteken vir hierdie uittreksel. Maak 'n kruisie (X) in die toepaslike blokkie.

$\frac{4}{4}$	$\frac{6}{8}$	$\frac{3}{4}$	$\frac{9}{8}$
---------------	---------------	---------------	---------------

(1)

4.3.5 Merk die karakter of stemming van hierdie uittreksel in KOLOM A. Maak 'n kruisie (X) in die toepaslike blokkie.

KOLOM A	Snit 20
Lento	
Tranquillo	
Agitato	
Maestoso	

(1)

(16 ÷ 2)

[8]

TOTAAL AFDELING B:

12

OF

VRAAG 5: JAZZ

5.1 Luister na die uittreksels en beantwoord die vrae wat volg.

Speel Snit 21 EEN keer

5.1.1 Met watter EEN van die volgende terme assosieer jy hierdie uittreksel? Maak 'n kruisie (X) in die toepaslike blokkie.

Marabi	Mbaqanga	Jazz in ballingskap	(1)
--------	----------	---------------------	-----

5.1.2 Skryf die titel van hierdie werk neer.

_____ (1)

5.1.3 Noem TWEE kunstenaars wat met hierdie uittreksel geassosieer word.

_____ (2)

Speel Snit 22 TWEE keer.

5.1.4 'n Herhalende ritmiese voortstuwung word in hierdie uittreksel gehoor. Watter instrument(e) word in die verband gehoor? Maak 'n kruisie (X) in die toepaslike blokkie.

Instrument(e)	Snit 22
Horingafdeling, bas en klavier	
Simbale, bas en piano	
Slegs klavier	

(1)

5.2 Luister na die uittreksels en beantwoord die vrae wat volg.

Speel Snit 23 EEN keer.

- 5.2.1 Identifiseer die Suid-Afrikaanse jazz-styl.
_____ (1)
- 5.2.2 Gee TWEE redes vir jou antwoord op VRAAG 5.2.1.

_____ (2)
- 5.2.3 Noem EEN kunstenaar wat met hierdie uittreksel geassosieer word.
_____ (1)
- 5.2.4 Noem die titel van die werk.
_____ (1)

5.3 Luister na die uittreksels en beantwoord die vrae wat volg.

Speel Snit 24 EEN keer.

- 5.3.1 Identifiseer die Suid-Afrikaanse jazz-styl.

- 5.3.2 Gee TWEE redes vir jou antwoord op VRAAG 5.3.1.

_____ (2)
- 5.3.3 Noem die vroulike sanger wat met hierdie uittreksel geassosieer word.
_____ (1)

Speel Snit 25 EEN keer.

- 5.3.4 Beskryf hoe die roep-en-antwoord-tegniek in hierdie uittreksel gebruik word.

(1)

Speel Snit 26 EEN keer.

- 5.3.5 Met watter van die volgende items assosieer jy hierdie uittreksel? Maak 'n kruisie (X) in die toepaslike blokkie.

Riff	Elektriese orrel	Polifonie
------	------------------	-----------

(16 ÷ 2)

(1)

[8]

TOTAAL AFDELING B: 12

OF

VRAAG 6: IAM

6.1 Luister na die uittreksels en beantwoord die vrae wat volg.

Speel Snit 27 EEN keer.

6.1.1 Identifiseer die Suid-Afrikaanse styl. Maak 'n kruisie (X) in die toepaslike blokkie.

Marabi	Mbaqanga	Isicathamiya
--------	----------	--------------

 (1)

6.1.2 Gee TWEE redes vir jou antwoord op VRAAG 6.1.1.

 (2)

Speel Snit 28 EEN keer.

6.1.3 Noem die kunstenaar/groep wat jy met hierdie lied assosieer.

 (1)

6.2 Luister na die uittreksels en beantwoord die vrae wat volg.

Speel Snit 29 EEN keer.

6.2.1 Met watter tipe lied assosieer jy hierdie uittreksel? Maak 'n kruisie (X) in die toepaslike blokkie.

Bruilofslied	Begrafnislied	Struggle-lied	Oorlogslied
--------------	---------------	---------------	-------------

 (1)

Speel Snit 30 EEN keer.

6.2.2 Met watter tipe lied assosieer jy hierdie uittreksel? Maak 'n kruisie (X) in die toepaslike blokkie.

Wiegeliid	Vieringslied	Inlywingslied	Werklied
-----------	--------------	---------------	----------

 (1)

Speel Snit 31 en 32 TWEE keer direk na mekaar.

- 6.2.3 Luister na die TWEE snitte wat TWEE keer direk na mekaar gespeel word.

Voltooi die tabel hieronder. Identifiseer die stemtipe, komposisietegniek en slaginstrument wat in elke snit gebruik word.

	Snit 31	Snit 32
Stemtipe		
Komposisie- tegniek		
Slaginstrument		

(3)

- 6.3 Luister na die uittreksels en beantwoord die vrae wat volg.

Speel Snit 33 EEN keer.

- 6.3.1 Identifiseer die chordofoon wat jy in die inleiding van hierdie uittreksel hoor.

(1)

- 6.3.2 Noem die stemtipe van die solis wat die melodie inlei.

- 6.3.3 Identifiseer die vokale komposisietegniek wat in hierdie uittreksel gebruik word. Maak 'n kruisie (X) in die toepaslike blokkie.

Vraag en antwoord	Ululasie	Kreptasie	Nabootsing
-------------------	----------	-----------	------------

(1)

6.4 Luister na die uittreksels en beantwoord die vrae wat volg.

Speel Snit 34 en Snit 35 TWEE keer direk na mekaar.

Identifiseer TWEE instrumente in elk van die uittreksels.

	Snit 34	Snit 35
Instrumente		

(16 ÷ 2)

(4)
[8]

TOTAAL AFDELING D: 12

AFDELING C: VORM**VRAAG 7**

Lees en bestudeer die vrae vir EEN minuut.

Speel Snit 36 EEN keer.

Luister na die volgende stuk terwyl jy die partituur bestudeer.

ROMANCE

Anon

The musical score for 'ROMANCE' is presented in seven staves. The key signature is G major (one sharp) and the time signature is 3/4. The piece begins with a piano (p.) dynamic. The first staff contains measures 1-4, featuring a triplet of eighth notes in the first measure. The second staff (measures 5-8) continues the melodic line. The third staff (measures 9-12) introduces a key signature change to G# major (two sharps) in the second measure. The fourth staff (measures 13-16) includes a first ending bracket. The fifth staff (measures 13-16) includes a second ending bracket. The sixth staff (measures 17-20) continues in G# major. The seventh staff (measures 21-24) concludes the piece in G# major.

- 7.1 Noem die oorkoepelende vorm van hierdie werk. (1)

- 7.2 Motiveer jou antwoord op VRAAG 7.1 deur die hoofseksies op die partituur aan te dui. Skryf hoofletters bokant die notebalk neer. (3)
- 7.3 Noem die hooftoonsoort van die werk in maat 1–16. (1)

7.4 Na watter toonsoort moduleer (verander toonsoort) die werk in maat 17?

_____ (1)

Speel Snit 37 EEN keer.

7.5 Watter komposisietegniek word in die basparty in maat 1–5 gebruik?

_____ (1)

Speel Snit 38 EEN keer.

7.6 Hierdie snit begin in maat 27. Noem die kadens in maat 30–32.

_____ (1)

Speel Snit 39 EEN keer.

[8]

TOTAAL AFDELING C: 8
GROOTTOTAAL: 30

