



# basic education

Department:  
Basic Education  
**REPUBLIC OF SOUTH AFRICA**

**NASIONALE  
SENIOR SERTIFIKAAT**

**GRAAD 12**

**EKONOMIE V2**

**MODEL 2014**

**PUNTE: 150**

**TYD: 1½ uur**

**Hierdie vraestel bestaan uit 12 bladsye.**

**INSTRUKSIES EN INLIGTING**

1. Beantwoord VIER vrae soos volg in die ANTWOORDEBOEK:  
  
AFDELING A: VERPLIGTEND  
AFDELING B: Beantwoord TWEE van die drie vrae.  
AFDELING C: Beantwoord EEN van die twee vrae.
2. Beantwoord slegs die vereiste getal vrae. Addisionele antwoorde sal NIE nagesien word NIE.
3. Nommer die antwoorde korrek volgens die nommeringstelsel wat in hierdie vraestel gebruik is.
4. Skryf die vraagnommer boaan elke antwoord neer.
5. Lees die vrae aandagtig deur.
6. Begin ELKE vraag op 'n NUWE bladsy.
7. Laat 2–3 reëls tussen onderafdelings van vrae oop.
8. Beantwoord die vrae in volsinne en maak seker dat die formaat, inhoud en konteks van jou antwoorde aan die kognitiewe vereistes van die vrae voldoen.
9. Gebruik slegs blou of swart ink.
10. Jy mag 'n nieprogrammeerbare sakrekenaar gebruik.
11. Skryf netjies en leesbaar.

**AFDELING A (VERPLIGTEND)****VRAAG 1****30 PUNTE – 15 MINUTE**

- 1.1 Verskeie opsies word as moontlike antwoorde vir die volgende vrae gegee. Kies die antwoord en skryf slegs die letter (A–C) langs die vraagnommer (1.1.1–1.1.8) in die ANTWOORDEBOEK neer, byvoorbeeld 1.1.9 C.
- 1.1.1 As 'n reël behoort 'n firma dit te oorweeg om sy besigheid te sluit by die punt waar sy ...
- A MK = GVK.
  - B MI = GK.
  - C MK = MI.
- 1.1.2 'n Mark met groot regeringsinvloed en -beheer word as ... beskryf.
- A ongereguleerd
  - B gedereguleerd
  - C gereguleerd
- 1.1.3 Die waarde van insette wat deur die entrepreneur besit en in die produksieproses aangewend word, staan as ... koste bekend.
- A veranderlike
  - B eksplisiete
  - C implisiete
- 1.1.4 'n Patent wat iemand die eksklusiewe reg gee om 'n produk te vervaardig, is kenmerkend van 'n ... monopolie.
- A kunsmatige
  - B natuurlike
  - C plaaslike
- 1.1.5 Die totale vraag na goedere en dienste, wat die totale aanbod daarvan oorskry, staan as ... bekend.
- A koste-druk-inflasie
  - B vraag-trek-inflasie
  - C deflasie
- 1.1.6 Toerisme is ... intensief.
- A arbeids-
  - B kapitaal-
  - C risiko-

1.1.7 Wanneer toeriste die geleentheid kry om die natuurskoon van Suid-Afrika te ervaar, staan dit as ... toerisme bekend.

- A kulturele
- B eko-
- C internasionale

1.1.8 Die regering kan 'n baie belangrike rol in omgewingsvolhoubaarheid speel deur sy ... beleid.

- A monetêre
- B fiskale
- C verstedelikings-

(8 x 2) (16)

1.2 Kies 'n beskrywing uit KOLOM B wat by 'n item in KOLOM A pas. Skryf slegs die letter (A–J) langs die vraagnommer (1.2.1–1.2.8) in die ANTWOORDEBOEK neer.

KOLOM A	KOLOM B
1.2.1 Kerninflasie	A prysstygings gekombineer met hoë werkloosheid
1.2.2 Stagflasie	B items wat hoogs wisselvallige pryse het, word van die VPI-mandjie uitgesluit
1.2.3 Klimaatsverandering	C wanneer dit onmoontlik is om die welvaart van een persoon te verhoog sonder om die welvaart van 'n ander persoon te verlaag
1.2.4 Besoedeling	D dikwels ondergeproduseer deur die mark, byvoorbeeld onderwys
1.2.5 Duopolie	E twee nywerhede wat 'n sekere mark oorheers
1.2.6 Pareto-doeltreffendheid	F buitengewone prysstygings
1.2.7 Merietegoedere	G gemiddelde inkomste = gemiddelde koste
1.2.8 Normale wins	H kom voor as gevolg van aardverwarming
	I die vloei van afvaluitlatings oorskry die natuurlike omgewing se kapasiteit om dit te absorbeer
	J sigarette en alkohol

(8 x 1) (8)

- 1.3 Gee EEN term vir elk van die volgende beskrywings. Skryf slegs die term langs die vraagnommer (1.3.1–1.3.6) in die ANTWOORDEBOEK neer.
- 1.3.1 'n Markstruktuur wat deur 'n klein aantal groot besighede gedomineer word
- 1.3.2 Pryse wat laer as die ewewigspys in die mark vasgestel word en armes groter toegang tot goedere en dienste gee
- 1.3.3 Die ekstra koste aangegaan as produksie met een eenheid toeneem
- 1.3.4 Streef na die kreatiewe voortbestaan van die omgewing terwyl dit terselfdertyd verseker dat veranderings simpatiek is teenoor die lewensgehalte van huidige en toekomstige geslagte
- 1.3.5 Die koste van 'n mandjie verbruikersgoedere en -dienste van 'n gemiddelde Suid-Afrikaanse huishouding
- 1.3.6 'n Algemene styging in pryse wat deur 'n styging in faktorinsetkoste veroorsaak word (6 x 1) (6)
- TOTAAL AFDELING A: 30**

**AFDELING B**

Beantwoord enige TWEE van die drie vrae in hierdie afdeling in die ANTWOORDEBOEK.

**VRAAG 2: MAKRO-EKONOMIE**

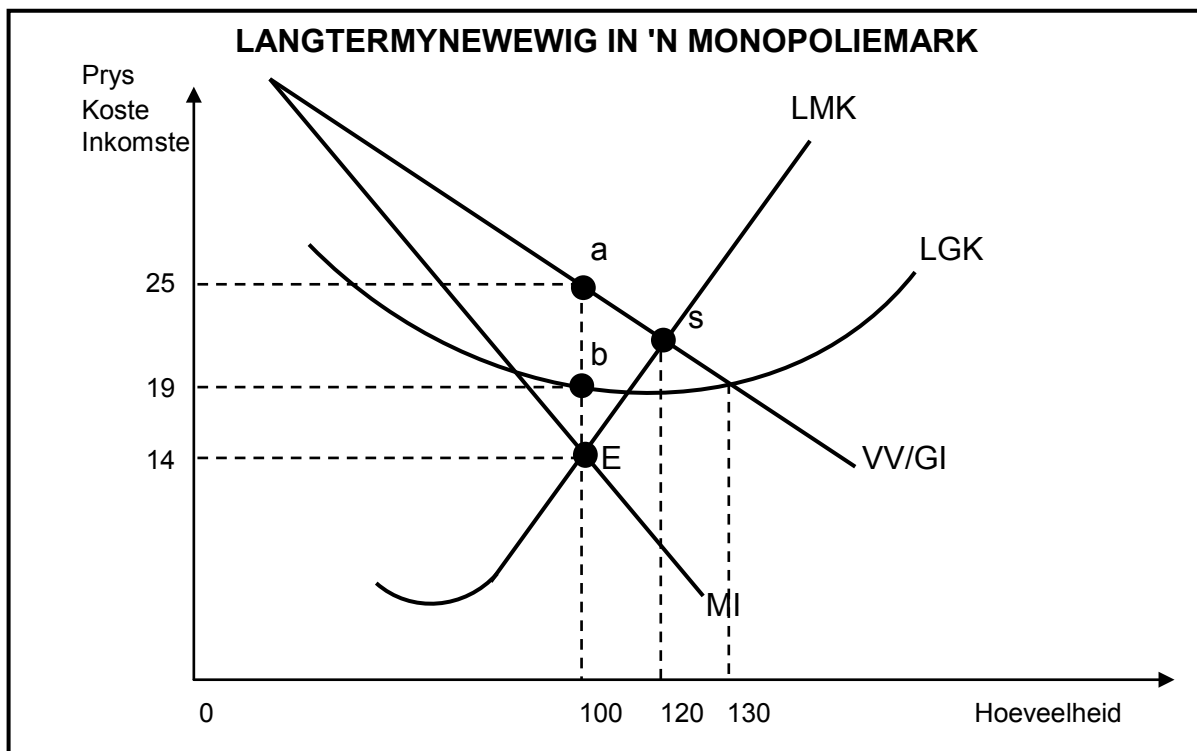
**40 PUNTE – 20 MINUTE**

2.1 Beantwoord die volgende vrae.

2.1.1 Noem TWEE regstellende metodes wat deur die regering gebruik word om inkomeverdeling te verbeter. (2 x 1) (2)

2.1.2 Verduidelik hoe prysleierskap daartoe kan lei dat verbruikers hoër pryse in 'n oligopoliemark moet betaal. (1 x 2) (2)

2.2 Bestudeer die grafiek hieronder en beantwoord die vrae wat volg.



2.2.1 Definieer die begrip *lang termyn* soos dit in ekonomie gebruik word. (2)

2.2.2 Identifiseer die optimum produksievlak. (2)

2.2.3 Verduidelik hoekom die marginale-inkomste (MI) -kurwe altyd onder die vraagkurwe (VV) in hierdie soort mark sal lê. (2)

2.2.4 Bereken die wins of verlies van hierdie monopolis. Toon ALLE berekeninge. (4)

2.3 Bestudeer die artikel hieronder en beantwoord die vrae wat volg.

**KOMMISSIE KRAAK GLASKARTEL**

'n Onderzoek deur die Mededingingskommissie het bevind dat ses besighede wat in die vervaardiging en verspreiding van glasprodukte in die bou- en konstruksiebedryf aktief is, by 'n kartel betrokke is.

In hul nuutste beslissing oor anti-mededingende praktyke in die bou- en konstruksiebedryf, het die Kommissie beweer dat National Glass, Northern Hardware & Glass, Furman and Glass, McCoy's Glass, AF-FSL Glass en Glas Suid-Afrika, betrokke was by prysknoeiery, markverdeling en die vasstel van handelsvoorwaardes deur verskillende reëlings en ooreenkomste.

Die ondersoek na die kartel se aktiwiteite in die glasbedryf is in Februarie 2010 begin na aanleiding van inligting wat in Junie 2009 ontvang is. Voorwaardelike toegeeflikheid teen vervolging is aan AF-FSL Glass.

[Aangepas uit *Business Report*, 9 April 2013]



- 2.3.1 Definieer die begrip *kartel*. (2)
- 2.3.2 Watter markstruktuur word in die artikel hierbo uitgebeeld? (1)
- 2.3.3 Wat het daartoe aanleiding gegee dat die Mededingingskommissie anti-mededingingsgedrag in die glasbedryf ondersoek het? (2)
- 2.3.4 Verduidelik hoe die glaskartel se optrede die ekonomie negatief kan beïnvloed. (4)
- 2.3.5 Noem die instelling wat deur die glasmaatskappye genader kan word as hulle nie gelukkig is met die boete wat hulle opgelê is nie. (1)
- 2.4 Verduidelik die redes waarom koste-voordeel-ontleding in die praktyk gebruik word. (8)
- 2.5 Hoe kan nieprysstrategieë besighede help om hul markaandeel te vergroot? (8)
- [40]**

**VRAAG 3: KONTEMPORÊRE EKONOMIESE KWESSIES 40 PUNTE – 20 MINUTE**

3.1 Beantwoord die volgende vrae.

- 3.1.1 Noem TWEE voorbeelde van plekke of gebeure wat deel van kulturele toerisme vorm. (2 x 1) (2)
- 3.1.2 Hoe sal 'n standvastige politieke klimaat tot 'n toename in toerismesyfers lei? (1 x 2) (2)

3.2 Bestudeer die spotprent hieronder en beantwoord die vrae wat volg.



[Bron: *Internet Globalisering*, 22 Februarie 2013]

- 3.2.1 Wat is die betekenis van die *kweekhuiseffek*? (2)
- 3.2.2 Hoekom is dit noodsaaklik om aardverwarming ten alle tye te voorkom? (2)
- 3.2.3 Noem EEN internasionale konvensie/protokol teen aardverwarming (2)
- 3.2.4 Verduidelik hoe die mark misluk om die omgewing te beskerm. (4)



3.3 Bestudeer die tabel hieronder en beantwoord die vrae wat volg.

<b>VERWAGTE BBP: R51,1 biljoen</b>		
<b>Toeristegroep</b>	<b>Volume van plaaslike toerismemark (aantal ritte)</b>	<b>Waarde van plaaslike mark (%)</b>
Besoeke aan familie en vriende	32	37,2
Vakansiegangers	8,1	44,5
Godsdiens	5,3	4
Besigheid	3,8	12,8
Mediese redes	0,8	14

[Fiktiewe syfers]

- 3.3.1 Watter toeristegroep het die meeste (%) tot die plaaslike ekonomie bygedra? (2)
- 3.3.2 Bepaal die persentasiebydrae tot die bruto binnelandse produk deur mense wat vriende en familie besoek. (2)
- 3.3.3 Waarom dink jy dat toeristesifery plaaslik ná 1994 toegeneem het? (2 x 2) (4)
- 3.3.4 Hoe kan toerisme armoede in Suid-Afrika uitwis? (2 x 1) (2)
- 3.4 Bespreek belasting as 'n fiskale maatreël om inflasie te bekamp. (4 x 2) (8)
- 3.5 Bespreek waarom die verlies aan inheemse kennis internasionale maatreëls vereis. (4 x 2) (8)
- [40]**

**VRAAG 4: MIKRO-EKONOMIE EN KONTEMPORÊRE EKONOMIESE KWESSIES**  
**40 PUNTE – 20 MINUTE**

- 4.1 Beantwoord die volgende vrae.
- 4.1.1 Noem TWEE kenmerke van monopolistiese mededinging. (2 x 1) (2)
- 4.1.2 Wat is die waarde van die produksieprysindeks (PPI) as 'n inflasie-aanwyser? (1 x 2) (2)
- 4.2 Bestudeer die uittreksel hieronder en beantwoord die vrae wat volg.

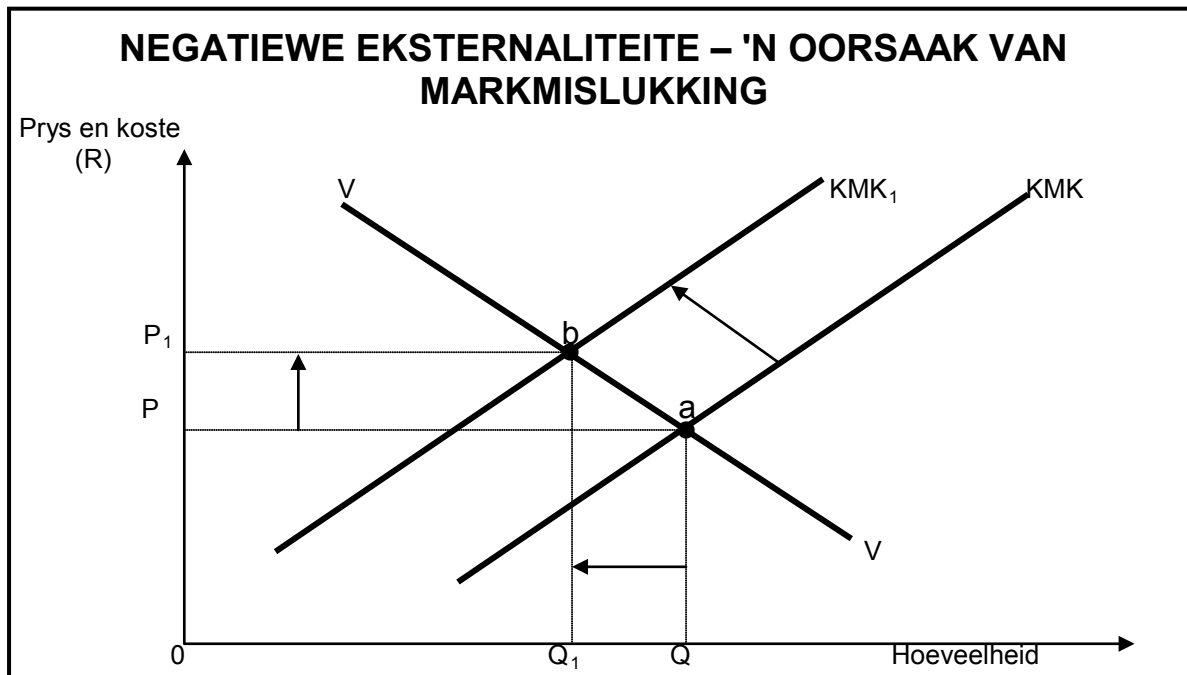
**TYD IS REG VIR SLIM VERVOER**

Motoriste sal hul vervoeropsies in die lig van huidige petrolprysstygings moet heroorweeg. Volgens [Findalift.co.za](http://Findalift.co.za) ry baie motoriste daagliks werk toe en skep so miljoene leë sitplekke. Registrasie by Findalift sal jou met mense wat dieselfde roete op 'n daaglikse basis ry, in kontak bring. Deur die totale vervoerkoste vir 'n daaglikse rit van 25 km te deel, sal jy elke jaar R6 500 spaar – vier persone per voertuig sal hierdie besparing na R10 000 opstoot. Die Universiteite van Kaapstad en Stellenbosch het reeds hul studente en werknemers geregistreer om hul vervoerkoste te verminder.

[Aangepas uit *Beeld*, Maart 2013]

- 4.2.1 Definieer die begrip *inflasie*. (2)
- 4.2.2 Verduidelik die invloed wat Findalift op die verbruiker se verbruiksbesteding kan hê. (4)
- 4.2.3 Watter uitwerking sal verminderde petrolkoste op besparings en beleggings oor die algemeen hê? (4)

4.3 Bestudeer die grafiek hieronder en beantwoord die vrae wat volg.



- 4.3.1 Definieer die begrip *markmislukking*. (2)
- 4.3.2 Gee EEN voorbeeld van 'n negatiewe eksternaliteit. (1)
- 4.3.3 Watter kurwe dui die sosiale koste vir die gemeenskap aan? (1)
- 4.3.4 Verduidelik hoe negatiewe eksternaliteite tot markmislukking kan lei deur die gegewe data in die grafiek hierbo te gebruik. (6)
- 4.4 Verduidelik ondoeltreffendheid in die ekonomie as 'n gevolg van markmislukking. (4 x 2) (8)
- 4.5 Wat is die gevolg van belasting en subsidies op die Suid-Afrikaanse ekonomie? (8)

**[40]**

**TOTAAL AFDELING B: 80**

**AFDELING C**

Beantwoord enige EEN van die twee vrae in hierdie afdeling in die ANTWOORDEBOEK.

Jou antwoord sal soos volg geassesseer word:

<b>STRUKTUUR VAN DIE OPSTEL:</b>	<b>PUNTETOEKENNING:</b>
<b>Inleiding</b>	Maks. 2
<b>Liggaam:</b> <b>Hoofgedeelte:</b> Bespreek in besonderhede/In-diepte bespreking/Ondersoek/Bespreek krities/Ontleed (Analiseer)/Vergelyk/Evalueer/Onderskei/Verduidelik/Assesseer/Debatteer	Maks. 26
<b>Addisionele gedeelte:</b> Gee eie mening/Bespreek krities/Evalueer/Evalueer krities/Teken 'n grafiek en verduidelik/ Gebruik die gegewe grafiek en verduidelik/Voltooi die gegewe grafiek/Bereken/Lei af/Vergelyk/Verduidelik/Onderskei/ Interpreteer/Debatteer kortliks	Maks. 10
<b>Gevolgtrekking</b>	Maks. 2
<b>TOTAAL</b>	<b>40</b>

**VRAAG 5: MAKRO-EKONOMIE****40 PUNTE – 35 MINUTE**

Markte word oor die algemeen as volmaakte- en onvolmaakte markte gekategoriseer. In werklikheid bestaan daar egter baie min voorbeelde van volmaakte markte.

- Ondersoek die voorwaardes van 'n volmaakte mark in detail. (26 punte)
- Trek 'n duidelik benoemde grafiek om die ekonomiese wins vir 'n individuele produsent in die mark aan te toon. (10 punte) **[40]**

**VRAAG 6: KONTEMPORÊRE EKONOMIESE KWESSIES 40 PUNTE – 35 MINUTE**

Toerisme is een van die vinnigste groeiende bedrywe wêreldwyd.

- Bespreek krities die gevolge van toerisme. (26 punte)
- Evalueer hoe toerisme die huishoudings in jou gemeenskap bevoordeel deur toepaslike voorbeelde te gebruik. (10 punte) **[40]**

**TOTAAL AFDELING C: 40**  
**GROOTTOTAAL: 150**