



# basic education

Department:  
Basic Education  
**REPUBLIC OF SOUTH AFRICA**

**NASIONALE  
SENIOR SERTIFIKAAT**

**GRAAD 12**

**EKONOMIE**

**FEBRUARIE/MAART 2014**

**PUNTE: 300**

**TYD: 3 uur**

**Hierdie vraestel bestaan uit 16 bladsye.**

**INSTRUKSIES EN INLIGTING**

1. Beantwoord SES vrae soos volg in die ANTWOORDEBOEK:  
  
AFDELING A: VERPLIGTEND  
AFDELING B: Beantwoord enige DRIE van die vyf vrae.  
AFDELING C: Beantwoord enige TWEE van die vier vrae.
2. Beantwoord slegs die vereiste aantal vrae. Addisionele antwoorde sal NIE nagesien word NIE. In AFDELING B sal slegs die eerste DRIE vrae nagesien word en in AFDELING C slegs die eerste TWEE.
3. Nommer die antwoorde korrek volgens die nommeringstelsel wat in hierdie vraestel gebruik word.
4. Skryf die vraagnommer boaan elke antwoord.
5. Lees AL die vrae aandagtig deur.
6. Begin ELKE vraag op 'n NUWE bladsy.
7. Laat 2–3 reëls tussen onderafdelings van vrae oop.
8. Beantwoord die vrae in volsinne en maak seker dat die formaat, inhoud en konteks van jou antwoorde aan die kognitiewe vereistes van die vrae voldoen.
9. Gebruik slegs swart of blou ink.
10. Nieprogrammeerbare sakrekenaars mag gebruik word.
11. Skryf netjies en leesbaar.

**AFDELING A (VERPLIGTEND)****VRAAG 1****50 PUNTE – 25 MINUTE**

- 1.1 Verskeie opsies word as moontlike antwoorde vir die volgende vrae gegee. Kies die antwoord en skryf slegs die letter (A–C) langs die vraagnommer (1.1.1–1.1.12) in die ANTWOORDEBOEK neer.
- 1.1.1 In mikro-ekonomie bestudeer ons die gedrag van ...
- A individue.
  - B migrante.
  - C groepe.
- 1.1.2 Sakesiklusdiagramme word in die vorm van ... geteken.
- A staafgrafieke
  - B golwe
  - C sirkels
- 1.1.3 Die sistematiese aantekening van alle transaksies van 'n land se inwoners met die res van die wêreld, staan as die ... bekend.
- A internasionale begroting
  - B kwartaalblad
  - C betalingsbalans
- 1.1.4 In 'n volmaakte mark is die individuele onderneming 'n prys-...
- A leier.
  - B bepaler.
  - C nemer.
- 1.1.5 Interne koste staan as ... koste bekend.
- A private
  - B sosiale
  - C openbare
- 1.1.6 'n Hoofkenmerk van openbare goedere is ...
- A mededingendheid.
  - B nie-uitsluitbaarheid.
  - C beperkte verbruik.
- 1.1.7 Baie ontwikkelende lande het nie die ... om met grootskaalse fabrieksbedrywighede vol te hou nie.
- A grond
  - B ongeskoolde arbeid
  - C kapitaal

- 1.1.8 'n Aanwyser wat met inflasie verband hou, is die ...
- A verbruikersprysindeks (VPI).
  - B ekonomies bedrywige bevolking (EBB).
  - C bruto binnelandse produk (BBP).
- 1.1.9 Uitvoere kan deur ... bevorder word.
- A arbeidsonrus
  - B aansporings en subsidies
  - C beperkings op vrye handel
- 1.1.10 As die rand appresieer, sal pryse en die inflasiekoers ...
- A afneem.
  - B toeneem.
  - C dieselfde bly.
- 1.1.11 Wanneer toeriste Suid-Afrikaanse wildplase besoek, word daarna as ... toerisme verwys.
- A internasionale
  - B eko-
  - C gemeenskaps-
- 1.1.12 Goud as 'n hulpbron ...
- A is hernubaar.
  - B bestaan nie.
  - C is nie hernubaar nie. (12 x 2) (24)
- 1.2 Gee EEN term vir elk van die volgende beskrywings. Skryf slegs die term langs die vraagnommer (1.2.1–1.2.5) in die ANTWOORDEBOEK neer.
- 1.2.1 Opeenvolgende periodes van toenemende of afnemende ekonomiese aktiwiteit
- 1.2.2 'n Tegniek wat gebruik word om die ekonomiese koste en voordele van 'n projek te evalueer
- 1.2.3 'n Meganisme wat kopers en verkopers van 'n goed of diens bymekaarbring
- 1.2.4 'n Toename in die produktiewe kapasiteit van 'n land om goedere en dienste te produseer
- 1.2.5 'n Styging in die algemene prysvlak wat deur 'n styging in die produksiekoste veroorsaak word (5 x 2) (10)

- 1.3 Kies 'n beskrywing uit KOLOM B wat by 'n item in KOLOM A pas. Skryf slegs die letter (A–I) langs die vraagnommer (1.3.1–1.3.8) in die ANTWOORDEBOEK neer.

KOLOM A		KOLOM B	
1.3.1	Ruilvoet	A	magtig en verbied groot samesmeltings en oornames
1.3.2	Lorenz-kurwe	B	druk 'n land se uitvoerpryse in terme van sy invoerpryse uit
1.3.3	Grens-/Marginale koste	C	die verspreiding van inkomste tussen groepe van die bevolking
1.3.4	Mededingingstribunaal	D	die proses waardeur die hele wêreld 'n enkele mark word
1.3.5	Globalisering	E	hitte wat binne die atmosfeer vasgevang is
1.3.6	Korridor	F	'n konferensie wat op klimaatsverandering fokus
1.3.7	Aardverwarming	G	die verandering in totale koste wanneer produksie met een ekstra eenheid verhoog word
1.3.8	Kyoto Protokol	H	ruimtelike gebiede wat een gebied met 'n ander verbind en voordele vir myne, vervaardiging en ander besighede bied
		I	oorbesteding deur owerheid

(8 x 2)

(16)

**TOTAAL AFDELING A:****50**

**AFDELING B**

Beantwoord enige DRIE van die vyf vrae in hierdie afdeling in die ANTWOORDEBOEK.

**VRAAG 2: MAKRO-EKONOMIE**

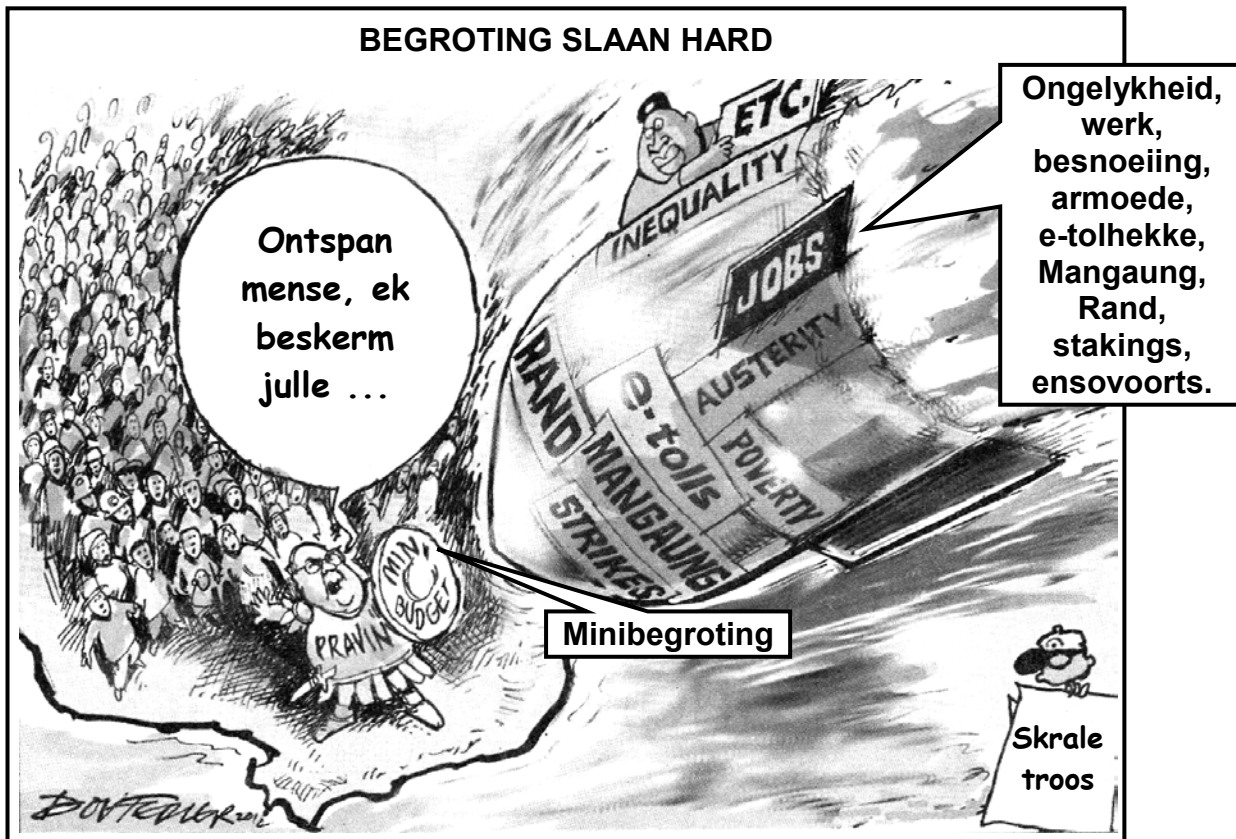
**50 PUNTE – 25 MINUTE**

- 2.1 Kies die korrekte woord uit dié wat tussen hakies gegee word. Skryf slegs die woord langs die vraagnommer (2.1.1–2.1.4) in die ANTWOORDEBOEK neer.
  - 2.1.1 Ons gebruik die (besteding/produksie)-metode om die BBP teen basiese pryse te bereken.
  - 2.1.2 Die hoogste draaipunt in die sakesiklus staan as die (piek/trog) bekend.
  - 2.1.3 Die mediumtermyn-bestedingsraamwerk toon geraamde inkome en besteding vir 'n (een/drie)-jaartydperk.
  - 2.1.4 Markmislukking veroorsaak (hoër/laer) markpryse. (4 x 2) (8)
- 2.2 Noem enige DRIE aanwysers wat vooruitskating in sakesiklusse ondersteun. (3 x 2) (6)
- 2.3 Bestudeer die uittreksel en grafiek hieronder en beantwoord die vrae wat volg.



- 2.3.1 Definieer die term *wisselkoers*. (2)
- 2.3.2 Verduidelik die negatiewe invloed van stakings op die Suid-Afrikaanse ekonomie. (4)
- 2.3.3 Dink jy Suid-Afrika het meer direkte buitelandse investering in April 2011 gelok? Motiveer jou antwoord. (4)

2.4 Bestudeer die spotprent hieronder en beantwoord die vrae wat volg.



[Aangepas uit *Business Report*, Oktober 2012]

- 2.4.1 Wat is die doel van die jaarlikse begroting? (2)
- 2.4.2 Die staat het aansienlike bedrae geld aan die implementering van e-tolhekke in Suid-Afrika bestee. Wat kan die staat doen om hierdie geld te verhaal? (2)
- 2.4.3 Wat kan werkgewers doen om die negatiewe invloed van stakings op produksie te verminder? (2)
- 2.4.4 Dink jy die minister van finansies kan die vuurpyl keer wat in sy rigting beweeg? Motiveer jou antwoord. (4)
- 2.5 Bespreek privatisering as 'n probleem van openbare sektor-voorsiening. (4 x 2) (8)
- 2.6 Verduidelik die Laffer-kromme met behulp van 'n grafiek. (8)


[50]

**VRAAG 3: MIKRO-EKONOMIE**

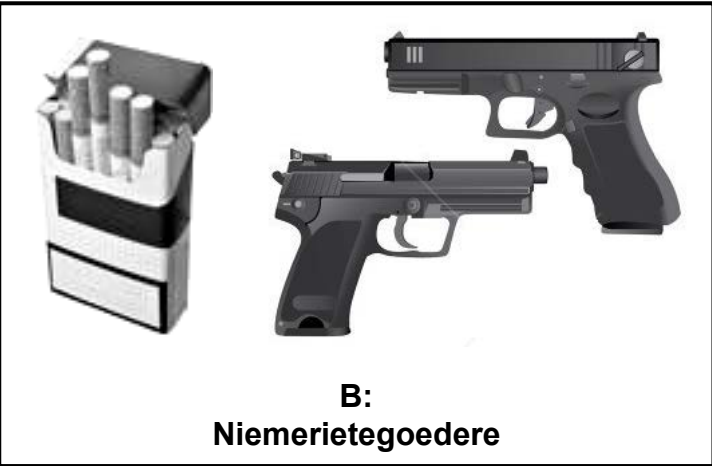
**50 PUNTE – 25 MINUTE**

- 3.1 Kies die korrekte woord uit dié wat tussen hakies gegee word. Skryf slegs die woord langs die vraagnommer (3.1.1–3.1.4) in die ANTWOORDEBOEK neer.
  - 3.1.1 Die marginale-(koste/inkome)-kurwe sal altyd die gemiddelde koste-kurve by sy minimum punt sny.
  - 3.1.2 Die getal deelnemers in 'n oligopolie impliseer dat besighede (onafhanklik/interafhanklik) is.
  - 3.1.3 Verhoogde produk differensiasie beteken dat die vraag na die produk (meer/minder) pryselasties sal wees.
  - 3.1.4 Toegang tot 'n monopolistiese-mededingende mark is (vry/beperk). (4 x 2) (8)
- 3.2 Gee DRIE voorbeelde van nieprysmededinging in monopolistiese mededinging. (3 x 2) (6)
- 3.3 Bestudeer die illustrasies hieronder en beantwoord die vrae wat volg.


**MARKMISLUKKING**




**A:**  
Negatiewe  
eksternaliteite




**B:**  
Niemerietegoedere



**Eskom**



**KFC**



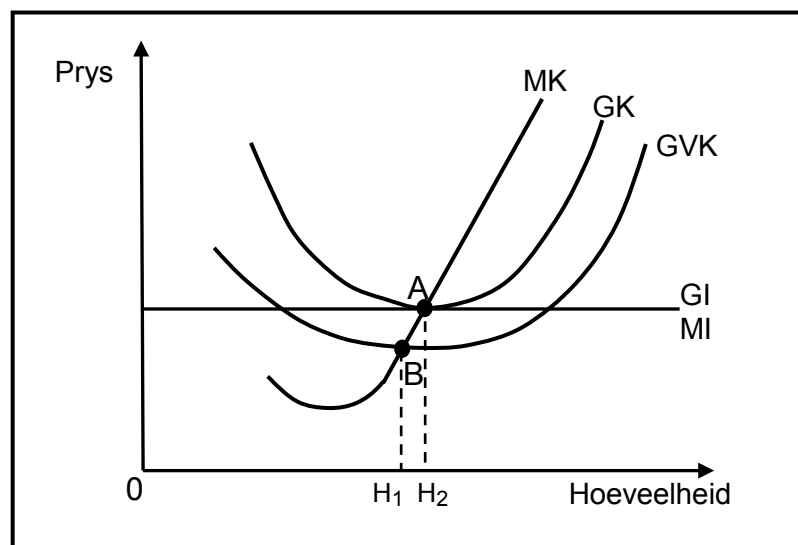
**vodacom**

**C: ?**



- 3.3.1 Definieer die term *markmislukking*. (2)
- 3.3.2 Identifiseer die oorsaak van markmislukking soos in **C** uitgebeeld word. (2)
- 3.3.3 Verduidelik hoe negatiewe eksternaliteite (besoedeling) tot markmislukking lei. (4)
- 3.3.4 Watter maatreël kan die staat instel om die negatiewe impak van niemerietegoedere te hanteer? (2)

3.4 Bestudeer die grafiek hieronder en beantwoord die vrae wat volg.

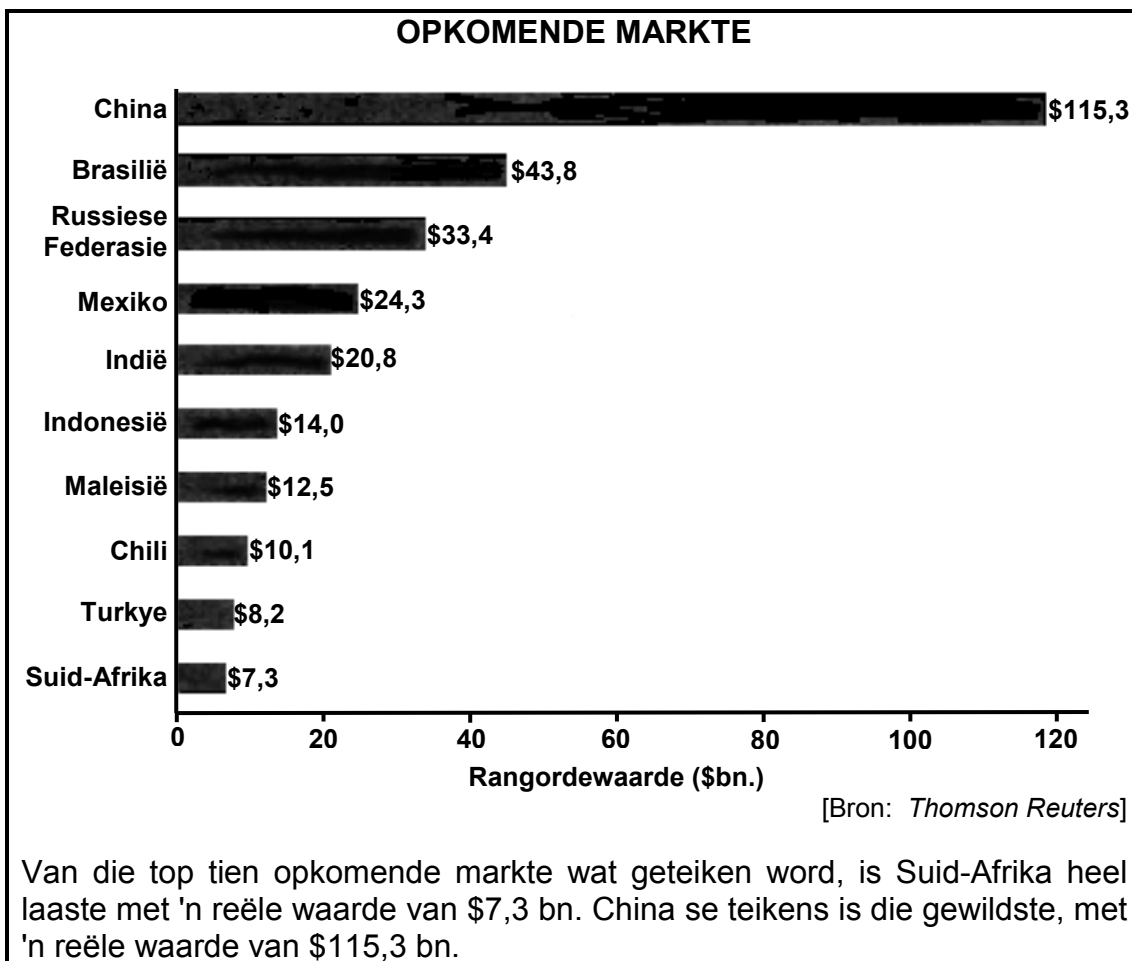


- 3.4.1 Watter hoeveelheid goedere sal deur die individuele onderneming geproduseer word? Gee 'n rede vir jou antwoord. (4)
- 3.4.2 Identifiseer die wins wat deur punt **A** aangedui word. (2)
- 3.4.3 Verduidelik die belangrikheid van punt **B** met betrekking tot produksie en koste. (4)
- 3.5 Bespreek TWEE doelwitte van Suid-Afrika se mededingingsbeleid. (2 x 4) (8)
- 3.6 Verduidelik hoe samespanning 'n oligopoliumark kan beïnvloed. (4 x 2) (8)
- [50]**

**VRAAG 4: EKONOMIESE STREWES**

**50 PUNTE – 25 MINUTE**

- 4.1 Kies die korrekte woord uit dié wat tussen hakies gegee word. Skryf slegs die woord langs die vraagnommer (4.1.1–4.1.4) in die ANTWOORDEBOEK neer.
  - 4.1.1 Herverdeling van inkome in Suid-Afrika word deur die (bankwese/belastingstelsel) bewerkstellig.
  - 4.1.2 Investering in fisiese en menslike kapitaal word as uiters belangrik beskou om internasionale besigheid te lok en om (kort/lang)-termyn ekonomiese groei te verseker.
  - 4.1.3 Die (Wêreldbank/Wêreldhandelsorganisasie) monitor en liberaliseer internasionale handel.
  - 4.1.4 Ontwikkelde lande ondervind (hoë/lae) geboortekoerse. (4 x 2) (8)
- 4.2 Noem DRIE beleide wat deur die Suid-Afrikaanse regering gebruik word om die ongelykhede van die verlede reg te stel. (3 x 2) (6)
- 4.3 Bestudeer die grafiek en uittreksel hieronder en beantwoord die vrae wat volg.



- 4.3.1 Verduidelik die term *opkomende mark*. (2)
- 4.3.2 Na jou mening, hoekom is beleggers se vertroue in Suid-Afrika swak? (4)
- 4.3.3 Gee EEN moontlike rede waarom China, van al die opkomende markte, so suksesvol is. (2)
- 4.3.4 Noem die onlangs gestigte ooreenkoms van opkomende ekonomieë wat uit vyf lidlande bestaan. (2)

4.4 Bestudeer die tabel hieronder en beantwoord die vrae wat volg.

<b>EKONOMIESE AANWYSERS</b>			
<b>Aanwyser</b>	<b>2010</b>	<b>2011</b>	<b>2012</b>
Reële BBP (% styging)	2,9	3,1	2,8
Per capita-reële BBP (% styging)	2,7	3,3	3,0
Werkloosheid (% styging)	4,4	4,6	5,1

[Bron: Stats SA, 2012]

- 4.4.1 Definieer die term *per capita reële bruto binnelandse produk*. (2)
- 4.4.2 Watter stappe kan die Suid-Afrikaanse regering doen om die styging in werkloosheid om te keer? (4)
- 4.4.3 Waarom word die BBP-aanwyser in reële waardes eerder as in nominale waardes uitgedruk? (4)
- 4.5 Verduidelik *ruimtelike ontwikkelingsinisiatiewe* in Suid-Afrika. (4 x 2) (8)
- 4.6 Bespreek kortliks die gebruike van per capita-syfers. (2 x 4) (8)

**[50]**

**VRAAG 5: KONTEMPORÊRE EKONOMIESE KWESSIES 50 PUNTE – 25 MINUTE**

- 5.1 Kies die korrekte woord(e) uit dié wat tussen hakies gegee word. Skryf slegs die woord(e) langs die vraagnommer (5.1.1–5.1.4) in die ANTWOORDEBOEK neer.
- 5.1.1 Wanneer verbruikers toegang tot groot bedrae krediet verkry, wat hulle in staat stel om meer goedere en dienste te koop, verwys dit na (vraag/koste)-inflasie.
- 5.1.2 Die VPI word saamgestel en bereken deur (Statistiek Suid-Afrika/die Suid-Afrikaanse Ontwikkelingsbank).
- 5.1.3 Reis of die beweging van mense van een plek na 'n ander binne die grense van 'n land verwys na (binnelandse/buitelandse) toerisme.
- 5.1.4 Verhoogde storting van industriële afval lei tot (grondbesoedeling/grondhervorming). (4 x 2) (8)
- 5.2 Gee DRIE voorbeelde van geadministreerde pryse, goedere en dienste. (3 x 2) (6)
- 5.3 Bestudeer die uittreksel hieronder en beantwoord die vrae wat volg.

**NUWE INFLASIE HOËR**

Die amptelike inflasiekoers sal heel waarskynlik styg wanneer die VPI-mandjie in Januarie 2013 aangepas word om meer produkte in te sluit wat tans deur die meeste Suid-Afrikaanse huishoudings gebruik word, byvoorbeeld broodrolletjies, vodka, grassnyers, wasmasjiene en tablette (elektroniese toestelle), en om produkte soos mosterd, sakrekenaars, vissmeer en Weense worsies uit te sluit.

'n Styging in die amptelike inflasiekoers kan tot meer eise deur werkers vir hoër lone en salarisse lei. Die staatsdiens se hoër salarisse sal nog groter druk op die begrotingstekort plaas. Dit kan selfs ernstige gevolge vir rentekoerse in die toekoms hê.

[Aangepas uit *Beeld*, November 2012]

- 5.3.1 Gee 'n ander term vir die *onaangepaste VPI-inflasiekoers*. (2)
- 5.3.2 Soms word sekere goedere nie ingesluit wanneer 'n bepaalde tipe inflasie bereken word nie. Noem EEN goed wat in die toekoms nie by die VPI-mandjie ingesluit sal word nie. (2)
- 5.3.3 Waarom sal werkers neig om hoër lone te eis wanneer die amptelike inflasiekoers styg? (2)
- 5.3.4 Waarom dink jy was dit nodig om die VPI-mandjie aan te pas? (4)

5.4 Bestudeer die uittreksel hieronder en beantwoord die vrae wat volg.

**DIE VERLORE STAD**

Suid-Afrika se eie verlore stad van goud, Mapungubwe, in die noordelike deel van Limpopo, het 'n hipnotiserende energie en kalmerende aura wat steeds geskiedkundiges en toeriste bekoor. Die terrein is in 1933 ontdek en daar word gesê dat dit die oorblyfsels van 'n Ystertydperk-metropolis is wat omtrent 1 000 jaar gelede gefloreer het. Die terrein is aansienlik uitgegrawe sedert dit ontdek is en die ongelooflike rykdom van die mense van Mapungubwe is onthul, wat 'n klein goue renostertjie, 'n goue septer en 'n goue bak, wat alles in dieselfde graf gevind is, insluit.

[Bron: *Limpopo Tourism and Leisure*, 2013]

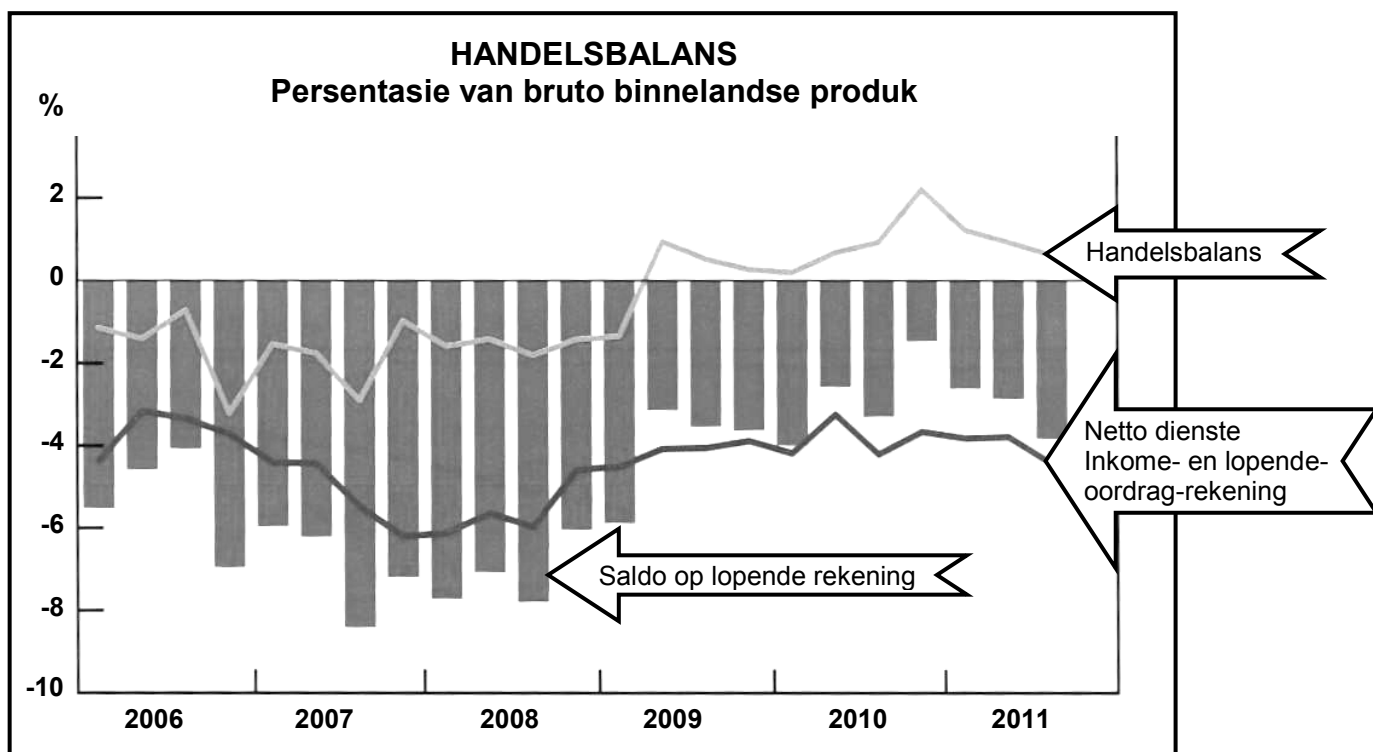
- 5.4.1 In watter provinsie is Mapungubwe geleë? (2)
- 5.4.2 Noem enige EEN waardevolle goue item wat in Mapungubwe gevind is. (2)
- 5.4.3 Hoe kan Mapungubwe tot 'n beter toerismebedryf bydra? (4)
- 5.4.4 Noem enige ander Wêrelderfenisterrein in Suid-Afrika. (1 x 2) (2)
- 5.5 Onderskei tussen die *verbruikersprysindeks* en die *produsenteprysindeks*. (2 x 4) (8)
- 5.6 Bespreek die Suid-Afrikaanse owerheid se beleid oor die bewaring van omgewingsbates. (4 x 2) (8)

**[50]**

**VRAAG 6: MAKRO- EN MIKRO-EKONOMIE**

**50 PUNTE – 25 MINUTE**

- 6.1 Kies die korrekte woord(e) uit dié wat tussen hakies gegee word. Skryf slegs die woord(e) langs die vraagnommer (6.1.1–6.1.4) in die ANTWOORDEBOEK neer.
- 6.1.1 Die verkoop van goedere op 'n buitelandse mark teen pryse wat laer as die produksiekoste in die land van oorsprong is, staan as (besoedeling/storting) bekend.
  - 6.1.2 Niemededingende goedere word deur die (openbare/private) sektor verskaf.
  - 6.1.3 Die markvraagkurwe vir 'n volmaakte mark (is horisontaal/het 'n negatiewe helling).
  - 6.1.4 Die bepaling van maksimum pryse bevoordeel die (verbruiker/produsent). (4 x 2) (8)
- 6.2 Noem die DRIE hoofkenmerke van fiskale beleid. (3 x 2) (6)
- 6.3 Bestudeer die grafiek hieronder en beantwoord die vrae wat volg.



- 6.3.1 Definieer die term *handelsbalans*. (2)
- 6.3.2 Bespreek die algemene tendens van die saldo op die lopende rekening tussen 2006 en 2011. (2)
- 6.3.3 Noem EEN item wat in die finansiële rekening van die betalingsbalans voorkom. (2)
- 6.3.4 Stel TWEE metodes voor om die saldo op die lopende rekening te verbeter. (2 x 2) (4)

6.4 Bestudeer die embleme (logo's) hieronder en beantwoord die vrae wat volg.



- 6.4.1 Watter markstruktuur word deur die embleme hierbo voorgestel? (2)
- 6.4.2 Beskryf die helling van 'n tipiese vraagkurwe vir die mark hierbo. (2)
- 6.4.3 Verduidelik waarom ondernemings in hierdie bedryf nie in terme van die prys van die produk meeding nie. (4)
- 6.4.4 Wat kan die vervaardigers hierbo doen om hul markaandeel te vergroot? (2)
- 6.5 Onderskei tussen *produksie-ondoeltreffendheid* en *allokasie-ondoeltreffendheid*. (2 x 4) (8)
- 6.6 Bespreek die redes vir die mislukking van die openbare sektor in Suid-Afrika. (2 x 4) (8)
- [50]**

**TOTAAL AFDELING B: 150**

**AFDELING C**

Beantwoord enige TWEE van die vier vrae in hierdie afdeling in die ANTWOORDEBOEK.

**PUNTETOEKENNING VIR OPSTELANTWOORDE**

<b>STRUKTUUR VAN DIE OPSTEL</b>	<b>PUNTETOEKENNING</b>
<b>Inleiding</b>	Maks 3
<b>Inhoud</b>	
• <u>Hoofdeel</u> Byvoorbeeld: bespreek/onderskei/ differensieer/verduidelik/analiseer/ evalueer/assesseer	Maks 30
• <u>Addisionele deel</u> Byvoorbeeld: teken 'n grafiek of diagram/ lei af/gee 'n oorsig/verduidelik kortliks/ brei uit/jou eie opinie/ondersteun	Maks 10
<b>Slot</b>	Maks 2
<b>Interpretasie</b>	Maks 5
<b>TOTAAL</b>	<b>50</b>

**VRAAG 7: MAKRO-EKONOMIE****50 PUNTE – 40 MINUTE**

Daar is 'n konstante vloei van geld, goedere en dienste in die ekonomie.

- Bespreek die interaksie tussen die deelnemers in 'n oop ekonomie. (30)
- Konstrueer 'n volledig benoemde diagram om die oop-ekonomiesekringloopmodel te illustreer. (10) **[50]**

**VRAAG 8: MIKRO-EKONOMIE****50 PUNTE – 40 MINUTE**

Suiwer monopolieë bestaan selde, alhoewel ons dikwels kenmerke van 'n monopolie in besighede vind.

- Bespreek die monopolie as 'n markstruktuur. (30)
- Teken 'n volledig benoemde grafiek om ekonomiese wins vir die monopolis te illustreer. (10) **[50]**

**VRAAG 9: EKONOMIESE STREWES****50 PUNTE – 40 MINUTE**

Suid-Afrika se internasionale handelsbeleid bestaan uit uitvoerbevordering en invoervervanging.

- Bespreek invoervervanging as deel van die Suid-Afrikaanse internasionale handelsbeleid. (30)
- Na jou mening, hoe kan 'n beleid van vrye handel Suid-Afrika bevoordeel? (10) **[50]**

**VRAAG 10: KONTEMPORÊRE EKONOMIESE KWESSIES 50 PUNTE – 40 MINUTE**

Toerisme speel 'n belangrike rol in die wêreld ekonomie.

- Bespreek die effek van toerisme op die Suid-Afrikaanse ekonomie. (30)
- Stel maniere voor hoe belastinginkomste aangewend kan word om toerisme te bevorder. (10) **[50]**

**TOTAAL AFDELING C: 100**  
**GROOTTOTAAL: 300**