



basic education

Department:
Basic Education
REPUBLIC OF SOUTH AFRICA

NATIONAL SENIOR CERTIFICATE

KREITI YA 12

SEPEDI LELEME LA GAE (HL)

LEPHEPHE LA BORARO (P3)

DIBOKWANE/HLAKOLA 2017

MEPUTSO: 100

NAKO: Diiri tše 2½

Palomoka ya matlakala a dipotšišo ke 5.

DITAELO LE TSHEDIMOŠO

1. Lephephepotšišo le, le arotšwe ka DIKAROLO TŠE PEDI, e lego YA A le YA B.

KAROLO YA A: Ditaodišo (50)

KAROLO YA B: Ditšweletšwa tša tirišano (2 x 25) (50)

ELA HLOKO: Molekwa o swanetše go araba dipotšišo TŠE PEDI mo KAROLONG ye.

2. Araba potšišo E TEE KAROLONG YA A le dipotšišo TŠE PEDI KAROLONG YA B.

3. Šomiša polelo yeo o lekwago ka yona.

4. Thoma KAROLO YE NNGWE le YE NNGWE letlakaleng LE LEFSA.

5. Beakanya taodišo le mehuta ye mengwe ya ditšweletšwa (ka tsela ya mmepe wa monagano, seswantšho, mantšu a bohlokwa le tše dingwe) o be o fe padišišo/palobohlatse. Peakanyo e tšwelele PELE ga taodišo le ditšweletšwa tše.

6. Peakanyo e swanetše go bonagala gabotsebotse gore ke peakanyo. Ka gona o eletšwa go thala mothalo go putlaganya peakanyo.

7. O eletšwa kudukudu go diriša nako yeo o e filwego ka tsela ye:

KAROLO YA A: Metsotso ye e ka bago ye 80

KAROLO YA B: Metsotso ye e ka bago ye 70 (2 x 35)

8. Nomora dikarabo go ya le ka fao dipotšišo di nomorilwego ka gona.

9. Thaetlele/Hlogo ga se ya swanela go balwa ge go dirwa palo ya mantšu.

10. Ngwala ka bothakga le ka mongwalo wa go balega.

KAROLO YA A: DITAODIŠO**POTŠIŠO YA 1**

Kgetha E TEE ya dihlogo tše di latelago gomme o ngwale taodišo ya botelele bja mantšu a magareng ga 400–450 (diteng fela).

Taodišo e rulaganywe ka lenaneo la go swana le mmepe wa monagano. O tla fiwa meputso ya diteng le peakanyo, mongwalelo, go rulaganya gammogo le sebopego.

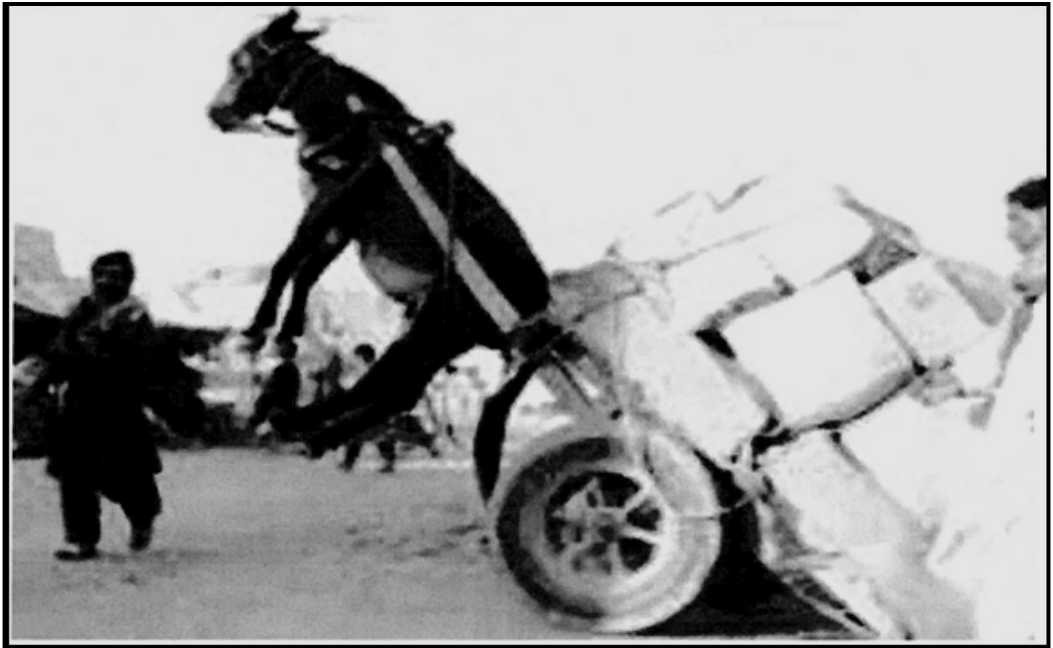
- 1.1 O ile a ntlaba, ka šala ke ipotšiša dipotšišo tšeo di se nago dikarabo. [50]
- 1.2 Afrika-Borwa, naga ya maswi le dinose. [50]
- 1.3 Ke ka fao ke ilego ka atlega ka gona. [50]
- 1.4 Ngwana wa go godišwa ke batswadi ba babedi o ba le maikarabelo go feta wa go godišwa ke motswadi o tee. Dumela goba o ganetše. [50]
- 1.5 Bodiidi bo ka se šitiše motho go fihlelela ditoro tša gagwe. Phurolla mafahla a gago. [50]
- 1.6 Baithuti ba bašemane ga ba a swanela go hlakanela madulo le basetsana diyunibesithing. [50]
- 1.7 Lekodišiša diswantšho tše tša ka tlase ka tsenelelo le tsinkelo gomme o kgethe SE TEE sa tšona o ngwale taodišo ka sona. Dikgopolo tša gago di nyalelane le tše di tšwelelago seswantšhong.

1.7.1

[Mothopo: www.google.com]

[50]

1.7.2



[Mothopo: www.google.com]

[50]

PALOMOKA YA KAROLO YA A: 50

KAROLO YA B: DITŠWELETŠWA TŠA TIRIŠANO**POTŠIŠO YA 2**

Araba dipotšišo TŠE PEDI go tše tshela tše di latelago. Botelele bja karabo ya gago e be mantšu a magareng ga 180–200 (diteng fela).

Setšweletšwa se rulaganywe ka lenaneo la go swana le mmepe wa monagano. O tla fiwa meputso ya diteng le peakanyo, mongwalelo, go rulaganya gammogo le sebopego.

2.1 LENGWALO LA SEGWERA

Motswalago o letše a hlahletšwe kgolegong ka lebaka la bohodu bja dithapo tša mohlagase. Ngwalela batswadi ba gagwe lengwalo o ba kgothatše.

[25]**2.2 LENGWALO LA SEMMUŠO**

O lemogile gore go na le barutwana ba bangwe ba ba sa bonego gabotse sekolong sa geno. Ngwalela Tona ya Maphelo lengwalo o kgopele thušo ya dipeketsana tše di ka abelwago barutwana bao.

[25]**2.3 TŠA BOPHELO BJA MOHU**

Motho yo bohlokwa yo a tumilego motseng wa geno o hlokofetše. Ngwala tša bophelo bja mohu yo.

[25]**2.4 TAODIŠWANA/(ATHIKELE) YA KURANTA**

Meaparo ya sebjalebja. Ngwalela kuranta ya Seipone taodišwana (athikele) yeo ntšhago maikutlo a gago mabapi le hlogo ye.

[25]**2.5 POLEDIŠANO**

Mogwera wa gago o timeletšwe ke tšhelete yeo a bego a e beile ka mokotlaneng wa gagwe. Ka ge e be e le wena fela yo a bego a na le yena ge tšhelete e timela, ngwala poledišano gare ga gago le yena.

[25]**2.6 PEGO**

O yo mongwe wa bafsa ba kereke ya geno bao ba bego ba ithaopile go thuša bahloki ka matšatši a makhutšo. Moruti wa kereke ya geno o go kgopetše gore o mo ngwalele pego mabapi le tiragalo ye.

[25]**PALOMOKA YA KAROLO YA B:****50****PALOMOKA YA TLHAHLOBO:****100**