



# basic education

Department:  
Basic Education  
**REPUBLIC OF SOUTH AFRICA**

## NATIONAL SENIOR CERTIFICATE

**KREITI YA 12**

**SEPEDI LELEMETLALETŠO LA PELE (FAL)**

**LEPHEPHE LA BORARO (P3)**

**DIBATSELA 2015**

**MEPUTSO: 100**

**NAKO: Diiri tše 2½**

**Palomoka ya matlakala a dipotšišo ke 6.**

**DITAELO LE TSHEDIMOŠO**

1. Lephephe le, le arotšwe ka DIKAROLO TŠE THARO, e lego KAROLO YA A, KAROLO YA B le KAROLO YA C.

KAROLO YA A: Ditaodišo (50)  
KAROLO YA B: Ditšweletšwa tša tirišano tše telele (30)  
KAROLO YA C: Ditšweletšwa tša tirišano tše kopana (20)

2. Araba potšišo E TEE karolong YE NNGWE le YE NNGWE.
3. Araba ka Sepedi.
4. Thoma karolo YE NNGWE le YE NNGWE letlakaleng LE LEFSA.
5. Beakanya (ka tsela ya mmepe wa monagano, seswantšho, mantšu a bohlokwa le tše dingwe) o be o badišiše le go dira palobohlatse. Peakanyo ya gago e tšwelele PELE ga sengwalwa SE SENGWE le SE SENGWE.
6. Peakanyo e bonagale gabotse. E laetše ka go thala mothalo wa go putla.
7. Šomiša nako ya gago ka tsela ye:
- KAROLO YA A: Metsotso ye 80  
KAROLO YA B: Metsotso ye 40  
KAROLO YA C: Metsotso ye 30
8. Dikarabo di nomorwe go swana le dipotšišo.
9. Efa karolo YE NNGWE le YE NNGWE hlogo ya maleba.
10. Hlogo e se bope karolo ya palo ya mantšu.
11. Ngwala ka bothakga le ka mongwalo wa go balega.

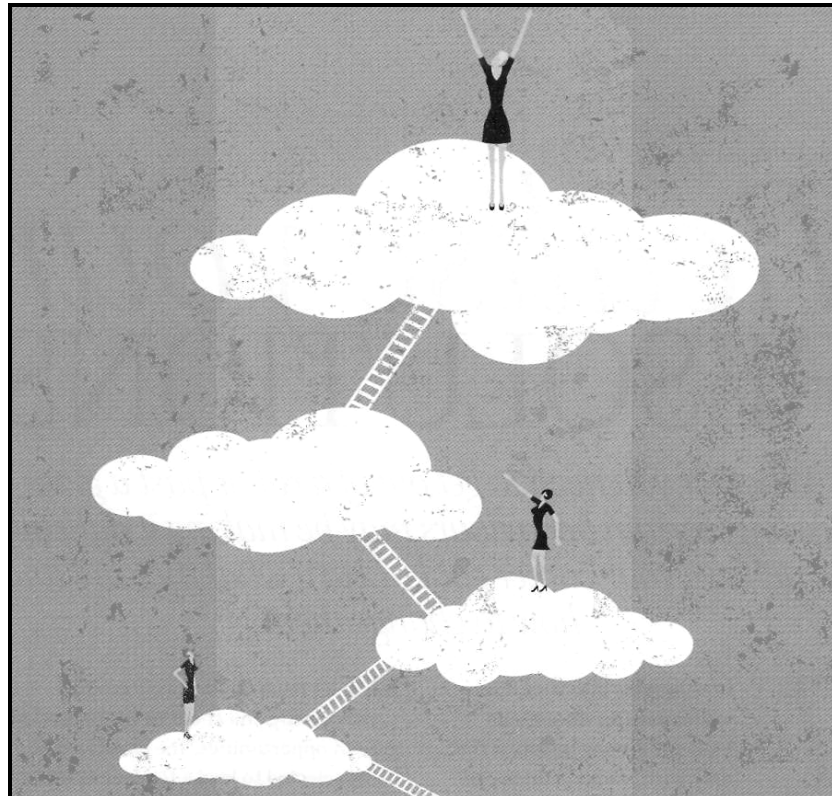
**KAROLO YA A: DITAODIŠO****POTŠIŠO YA 1**

Kgetha E TEE ya dihlogo tše seswai tše di latelago gomme o ngwale taodišo ya botelele bja mantšu ao a sa fetego a 300 ka yona.

Taodišo e rulaganywe ka lenaneo la go swana le mmepe wa monagano goba lenaneo leo le ka go thušago go rulaganya. O tla fiwa meputso ya go rulaganya le padišišo/palobohlatse.

- 1.1 Go tloga letšatši leo, bophelo bja fetogela saruri. [50]
- 1.2 Go itšhidulla go bohloko. Na go tloga go nyakega? [50]
- 1.3 Ge nka ba mohlhali wa sehlopha sa naga ... [50]
- 1.4 Na tshenyo ya dithoto ke tsela ye kaone ya boipelaetšo? [50]
- 1.5 Ka tla ka e dira taba ya semaka. [50]
- 1.6 Bohlokwa bja go keteka letšatši la Bosetšhaba la Bohwa. [50]
- 1.7 Diswantšho di tsoša maikutlo goba maitemogelo ao a itšego ka bophelo. Lebeledišiša diswantšho tše tša ka tlase gomme o kgethe SE TEE o ngwale taodišotlhaloši/-kanego ka sona.

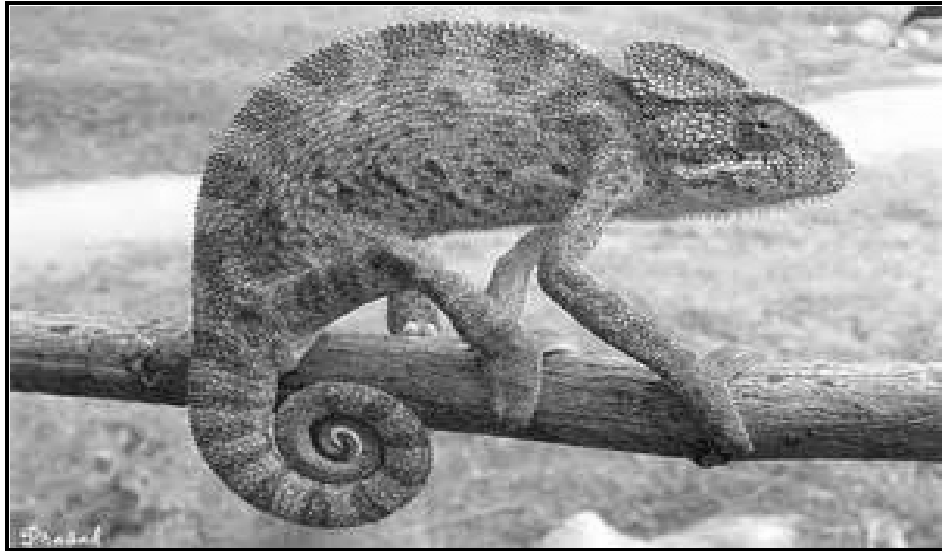
1.7.1



[E tšwa go: Inthanete]

[50]

1.7.2



[E tšwa go: Inthanete]

**[50]**

**PALOMOKA YA KAROLO YA A:**

**50**

**KAROLO YA B: DITŠWELETŠWA TŠA TIRIŠANO TŠE TELELE****POTŠIŠO YA 2**

Araba potšišo E TEE go tše nne tše di latelago. Botelele bja karabo ya gago e be mantšu ao a sa fetego a 150. Setšweletšwa se rulaganywe ka lenaneo la go swana le mmepe wa monagano goba lenaneo leo le ka go thušago go rulaganya. O tla fiwa meputso ya go rulaganya le padišišo/palobohlatse.

**2.1 LENGWALO LA SEMMUŠO (LA BOIPELAETŠO)**

Motswadi wa gago o be a thwetše khamphani ya go apea gore e tle e le apeele ka letšatši la moletlo wa matswalo a gago. Ka gare ga dijo tše go hweditšwe meriri. Ngwalela molaodi wa khamphani yeo lengwalo o ipelaetše ka taba ye.

**[30]****2.2 TŠA BOPHELO BJA MOHU**

Mogwera wa gago o hlokofaletšwe ke motswadi. Mo thuše go ngwala tša bophelo bja mohu bjo bo tlogo balwa ka letšatši la poloko.

**[30]****2.3 LENANEOTHERO LE METSOTSO**

O mongwaledi wa Mokgatlo wa Tlhabollo ya Dipapadi motseng wa geno. Ngwala lenaneothero le metsotso ya kopano yeo le bego le e swere mabapi le go aga lepatlelo le lefsa.

**[30]****2.4 POLELO**

Motswalago o phethile lengwalo la marematlou gomme batswadi ba mo direla moletlo. Ngwala polelo ya tebogišo yeo o tlogo efa ka letšatši leo.

**[30]****PALOMOKA YA KAROLO YA B: 30**

**KAROLO YA C: DITŠWELETŠWA TŠA TIRIŠANO TŠE KOPANA**

**POTŠIŠO YA 3**

Araba potšišo E TEE go tše tharo tše di latelago. Botelele bja karabo ya gago e be mantšu ao a sa fetego a 100. Setšweletšwa se rulaganywe ka lenaneo la go swana le mmepe wa monagano goba lenaneo leo le ka go thušago go rulaganya. O tla fiwa meputso ya go rulaganya le padišišo/palobohlatse.

**3.1 PHOUSTARA**

O yo mongwe wa bonkgetheng ba bopresidente bja Lekgotla la Barutwana (RCL) sekolong sa geno. Thala phoustara go goketša baithutikawena gore ba go kgethe ka bontši.

[20]

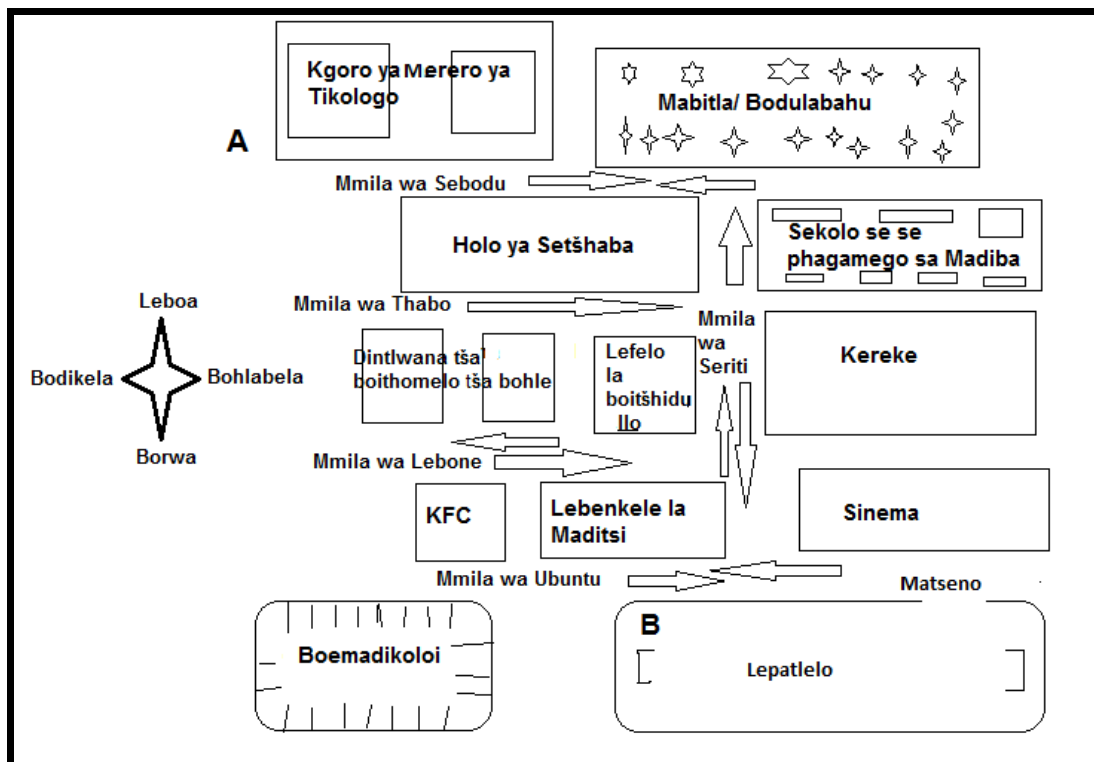
**3.2 PUKUTŠATŠI**

Le beakanyetša moletlo wa taelano le barutwana ba mphato wa 12 sekolong sa geno. Ngwala pukutšatši o laetše magato a ditragalo le dinako tša ona dipeakanyong tšeo.

[20]

**3.3 DITŠHUPETŠO**

Go na le batho bao ba nyakago go bogela papadi ka lepatlelong la B. Ba fe ditšhupetšo go tloga lefelong la Kgoro ya Merero ya Tikologo la A go ya gona.



[20]

**PALOMOKA YA KAROLO YA C:  
PALOMOKA YA TLHAHLOBO:**

**20  
100**