



basic education

Department:
Basic Education
REPUBLIC OF SOUTH AFRICA

**NASIONALE
SENIOR SERTIFIKAAT**

GRAAD 12

**EKONOMIE
NOVEMBER 2012**

PUNTE: 300

TYD: 3 uur

Hierdie vraestel bestaan uit 17 bladsye.

INSTRUKSIES EN INLIGTING

1. Beantwoord SES vrae soos volg in die ANTWOORDEBOEK:

AFDELING A: VERPLIGTEND
AFDELING B: Beantwoord enige DRIE van die vyf vrae.
AFDELING C: Beantwoord enige TWEE van die vier vrae.
2. Beantwoord slegs die vereiste aantal vrae. Addisionele antwoorde sal NIE nagesien word NIE. In AFDELING B sal slegs die eerste DRIE vrae nagesien word en in AFDELING C slegs die eerste TWEE.
3. Nommer die antwoorde korrek volgens die nommeringstelsel wat in hierdie vraestel gebruik word.
4. Skryf die vraagnommer boaan elke antwoord neer.
5. Lees AL die vrae aandagtig deur.
6. Begin ELKE vraag op 'n NUWE bladsy.
7. Laat 2–3 reëls tussen onderafdelings van vrae oop.
8. Beantwoord die vrae in volsinne en maak seker dat die formaat, inhoud en konteks van jou antwoorde met die kognitiewe vereistes van die vrae ooreenstem.
9. Gebruik slegs swart of blou ink.
10. Nieprogrammeerbare sakrekenaars mag gebruik word.
11. Skryf netjies en leesbaar.

AFDELING A (VERPLIGTEND)**VRAAG 1****50 PUNTE – 25 MINUTE**

1.1 Verskeie opsies word as moontlike antwoorde op die volgende vrae gegee. Kies die antwoord en skryf slegs die letter (A–C) langs die vraagnommer (1.1.1–1.1.12) in die ANTWOORDEBOEK neer.

1.1.1 Die geldmark is 'n mark vir ...-termynbesparings en -lenings.

- A kort
- B kort- en lang
- C lang

1.1.2 'n Vaste bedrag wat deur verbruikers betaal word vir water en elektrisiteit, ongeag die eenhede verbruik, staan as ... bekend.

- A munisipale belasting
- B gebruikersheffings
- C 'n eenvormige tarief ('flat rate')

1.1.3 'n Fokus op die verbetering van insetdoeltreffendheid is 'n kenmerk van die ...-kant-beleid.

- A vraag
- B aanbod
- C vraag- en aanbod

1.1.4 Die helling van die vraagkurwe vir 'n monopolistiese mededinger is ...

- A positief.
- B horisontaal.
- C negatief.

1.1.5 Produkte van monopolistiese mededingers is ...

- A gedifferensieerd.
- B homogeen.
- C ongedifferensieerd.

1.1.6 As die markprys laer as die marginale koste is, sal die produsent produksie ... om winste te maksimeer.

- A verlaag
- B verhoog
- C stop

- 1.1.7 Watter EEN van die volgende is 'n ontwikkelingsbeleid?
- A Breëbasis- Swart Ekonomiese Bemagtiging
 - B Groei, Werkverskaffing en Herverdeling
 - C Nywerheidsontwikkelingskorporasie
- 1.1.8 Die toepassing van nuwe wetenskaplike kennis in die vorm van uitvindings en ontdekkings staan as ... bekend.
- A kapitaal
 - B tegnologie
 - C arbeid
- 1.1.9 Ruimtelike areas wat toegang aan mynbou, vervaardiging en ander besighede bied, word ... genoem.
- A deurgange
 - B korridors
 - C uitvoerververvaardigingsones
- 1.1.10 'n Hoë inflasiekoers saam met 'n hoë werkloosheidskoers word ... genoem.
- A deflasie
 - B hiperinflasie
 - C stagflasie
- 1.1.11 Godsdienstige byeenkomste word onder ... toerisme ingesluit.
- A eko-
 - B mediese
 - C kulturele
- 1.1.12 Uitlaatgasse en klimaatsverandering word verbind met ...
- A eiendomsregbelasting.
 - B aardverwarming.
 - C positiewe eksternaliteite.
- (12 x 2) (24)

1.2 Gee die ekonomiese term/begrip vir elk van die volgende beskrywings. Skryf slegs die term/begrip langs die vraagnommer (1.2.1–1.2.5) in die ANTWOORDEBOEK neer.

1.2.1 'n Aanvanklike verandering in besteding lei tot 'n baie groter verandering in nasionale inkomste

1.2.2 Die addisionele koste aangegaan as produksie met nog een eenheid styg

1.2.3 Die ekonomiese beleid wat in 1994 ingestel is om ongelykhede van die verlede aan te spreek

1.2.4 Die koëffisiënt wat ongelykheid van inkomste in die bevolking meet

1.2.5 'n Volgehoue styging in die algemene prysvlak (5 x 2) (10)

1.3 Kies 'n beskrywing uit KOLOM B wat by die item in KOLOM A pas. Skryf slegs die letter (A–I) langs die vraagnommer (1.3.1–1.3.8) in die ANTWOORDEBOEK neer.

KOLOM A		KOLOM B	
1.3.1	Internasionale Monetêre Fonds	A	glo dat markte inherent stabiel is
1.3.2	Monetaristiese benadering	B	vermindering van lewensvorme binne die ekosisteem
1.3.3	Koste-voordeel-ontleding	C	verleen bystand aan lande met betalingsbalansprobleme
1.3.4	Publieke goedere	D	bevorder die uitbreiding van handel deur vryhandelsgebiede tussen lidlande
1.3.5	Verbruikersprys-indeks	E	belasting en owerheidsbesteding
1.3.6	Mercusor	F	niemededingend en nie-uitsluitbaar
1.3.7	Biodiversiteits-verlies	G	evalueer die uitvoerbaarheid van groot infrastruktuurprojekte
1.3.8	Emissie-permit	H	beperkings wat deur die owerheid op besoedeling geplaas word
		I	meting van inflasie

(8 x 2) (16)

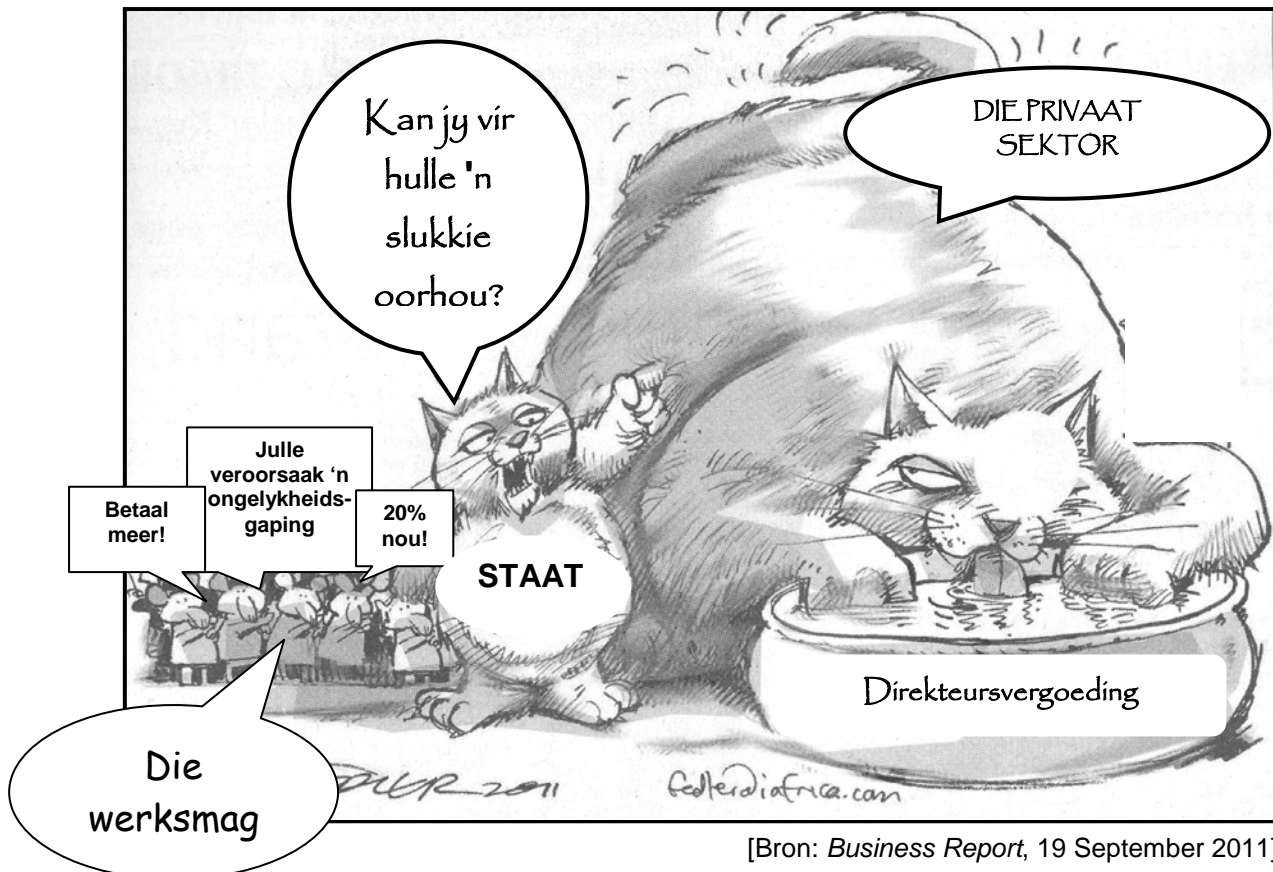
TOTAAL AFDELING A: 50

AFDELING B

Beantwoord enige DRIE van die vyf vrae uit hierdie afdeling in die ANTWOORDEBOEK.

VRAAG 2: MAKROEKONOMIE**50 PUNTE – 25 MINUTE**

- 2.1 Kies die korrekte woord uit dié wat tussen hakies gegee word. Skryf slegs die woord langs die vraagnommer (2.1.1–2.1.4) in die ANTWOORDEBOEK neer.
- 2.1.1 Huishoudelike besparings en beleggings word deur die (arbeids-/finansiële) mark gekanaliseer.
- 2.1.2 Die proses waarvolgens wette en regulasies verwyder word, staan as (deregulasie/privatisering) bekend.
- 2.1.3 Die sleutelinstrumente van die fiskale beleid is owerheidsbesteding en (belasting/rentekoerse).
- 2.1.4 Suid-Afrika se netto gouduitvoere het 'n (positiewe/negatiewe) effek op die betalingsbalans. (4 x 2) (8)
- 2.2 Noem enige DRIE dienste wat deur die owerheid verskaf word. (3 x 2) (6)
- 2.3 Bestudeer die spotprent hieronder en beantwoord die vrae wat volg.



[Bron: Business Report, 19 September 2011]

- 2.3.1 Wat is die boodskap van die spotprent? (2)

2.3.2 Wat kan die privaat sektor doen om die lewensomstandighede van hierdie werkers te verbeter? (2 x 2) (4)

2.3.3 Hoe kan die staat die vlak van armoede verlig? (2 x 2) (4)

2.4 Bestudeer die uittreksel hieronder en beantwoord die vrae wat volg.

VOORDELE VAN NASIONALISERING STEEDS NIE DUIDELIK NIE

Cosatu eis die nasionalisering van myne en banke, asook strategiese besighede wat voorheen onder staatsbeheer was – insluitend petrochemiese maatskappy PetroSA en die staalmaatskappy ArcelorMittal.

Daar word beweer dat gerugte van nasionalisering belegging ontmoedig het. Malikane, Cosatu se beleidshoof, het gesê dat '... buitelandse belegging voorheen gebruik is om die arbeidsbeweging af te pers'. Dis waarom dit nodig is dat Suid-Afrika die historiese ongelykhede wat voor 1994 bestaan het, moet verander. Die owerheid moet belê in strategiese minerale soos platinum en steenkool, '... maar nie goud nie, omdat dit 'n kwynende bedryfstak ('sunset industry') is'

[Aangepas uit *Business Times*, 7 Augustus 2011]

2.4.1 Wat beteken *nasionalisering*? (2)

2.4.2 Watter effek sal die nasionalisering van myne en banke op gewone burgers hê? (2 x 2) (4)

2.4.3 Hoekom, dink jy, word myne vir nasionalisering geteiken? (2)

2.4.4 Hoekom word daar na goud as 'n 'kwynende bedryfstak' verwys? (2)

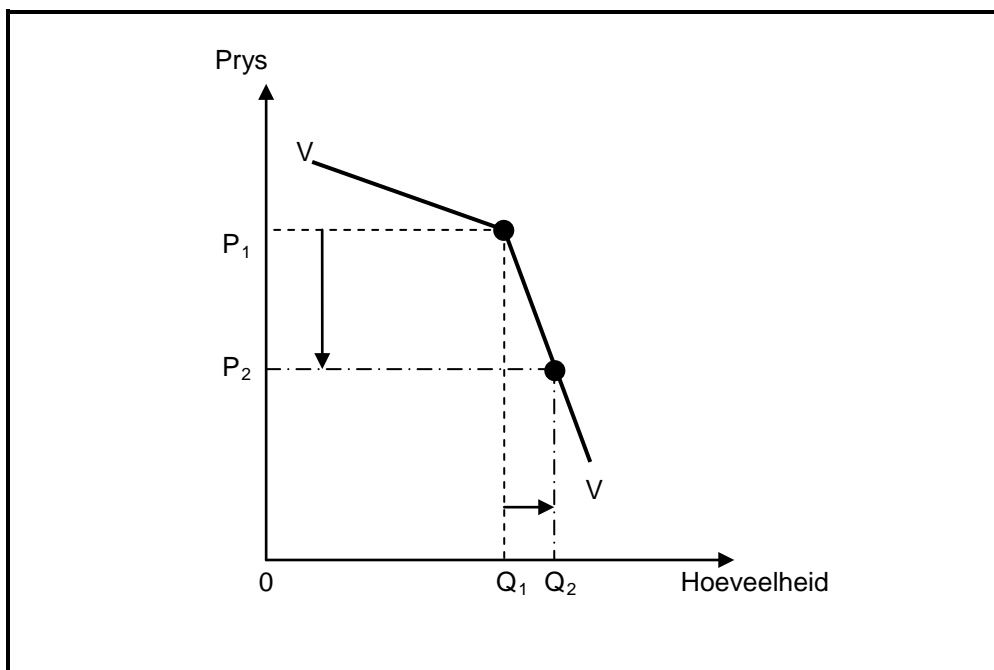
2.5 Verduidelik hoe eksogene faktore sakesiklusse veroorsaak. (4 x 2) (8)

2.6 Onderskei tussen die *appresiasie* en *depresiasie* van die rand teenoor die dollar. (2 x 4) (8)

[50]

VRAAG 3: MIKROEKONOMIE**50 PUNTE – 25 MINUTE**

- 3.1 Kies die korrekte woord uit dié wat tussen hakies gegee word. Skryf slegs die woord langs die vraagnommer (3.1.1–3.1.4) in die ANTWOORDEBOEK neer.
- 3.1.1 Die vasstelling van minimum pryse bevoordeel die (verbruiker/produsent).
- 3.1.2 Die produksie van goedere wat lei tot 'n negatiewe eksternaliteit word dikwels (oor-/onder-) voorsien in die ekonomie.
- 3.1.3 Die sluitingspunt in 'n volmaakte mark is waar prys gelyk is aan (gemiddelde/gemiddelde veranderlike) koste.
- 3.1.4 'n Kitskosbesigheid, soos KFC, is 'n voorbeeld van 'n (monopolistiese/oligopolistiese) mededinger. (4 x 2) (8)
- 3.2 Noem enige DRIE oorsake van markmislukkings. (3 x 2) (6)
- 3.3 Bestudeer die grafiek hieronder en beantwoord die vrae wat volg.



- 3.3.1 Watter markstruktuur word in die grafiek hierbo voorgestel? (2)
- 3.3.2 Watter tipe vraagkurwe word in die grafiek geïllustreer? (2)
- 3.3.3 Verduidelik hoekom die produsent NIE die prys sal verlaag om verkope aan te moedig NIE. (2 x 2) (4)
- 3.3.4 Watter onwettige optrede kan onder produsente in hierdie tipe mark ontstaan indien hulle hul winste wil verhoog? (2)

3.4 Bestudeer die uittreksel hieronder en beantwoord die vrae wat volg.

MEDEDINGINGSKOMMISSIE WIL WALMART-VOORWAARDES HÊ



Terwyl Walmart (VSA) en Massmart (SA) se direksies deur die Mededingingstribunaal oor hul oogmerke onder kruisverhoor geneem is, het werkers buite die Departement van Handel en Nywerheid in Pretoria byeengekom om hul teenkanting te wys teen die VSA se kleinhandelreus, Walmart, wat probeer om 'n beheerende aandeel in die Suid-Afrikaanse maatskappy, Massmart, te verkry.

[Bron: Reuters, Mei 2011]

- 3.4.1 Wat is die hoofrede vir die werkers se teenkanting teen die ooreenkoms tussen die twee maatskappye? (2)
- 3.4.2 Hoekom is die Mededingingskommissie bekommerd oor die oornome van hierdie Suid-Afrikaanse maatskappy? (2 x 2) (4)
- 3.4.3 Watter ander instelling, behalwe die Mededingingskommissie en Mededingingstribunaal, speel 'n rol in die regulering van mededinging in Suid-Afrika? (2)
- 3.4.4 Hoe sal die verbruiker deur mededinging bevoordeel word? (2)
- 3.5 Verduidelik ondoeltreffendhede in die mark as 'n gevolg van markmislukking. (2 x 4) (8)
- 3.6 Beskryf kortliks die rol van nie-prysmededinging onder toestande van monopolistiese mededinging. (4 x 2) (8)

[50]

VRAAG 4: EKONOMIESE STREWES**50 PUNTE – 25 MINUTE**

- 4.1 Kies die korrekte woord uit dié wat tussen hakies gegee word. Skryf slegs die woord langs die vraagnommer (4.1.1–4.1.4) in die ANTWOORDEBOEK neer.
- 4.1.1 Ekonomiese ontwikkeling impliseer 'n styging in die kapasiteit van die (ekonomie/mense) om meer te produseer.
- 4.1.2 Streeksontwikkeling is gemik op 'n toename in (invoere/uitvoere).
- 4.1.3 Die getal huise voltooi is 'n belangrike (sosiale/ekonomiese) aanwyser.
- 4.1.4 Die telkaart wat die vordering in bemagtiging en transformasie in besighede meet, word deur die (Suid-Afrikaanse Reserwebank/Departement van Handel en Nywerheid) gepubliseer. (4 x 2) (8)
- 4.2 Noem enige DRIE aansporingskemas wat kontanttoelaes vir die bevordering van streeksnywerheidsontwikkeling behels. (3 x 2) (6)
- 4.3 Bestudeer die uittreksel hieronder en beantwoord die vrae wat volg.

GROEIVOORUITSIG LAAG MAAR STABIEL

Versekeringsmaatskappye glo dat Suid-Afrika 'n lae, maar stabiele ekonomiese groei oor die volgende 16 maande sal beleef, maar waarsku besighede dat hulle steeds 'n groot risiko van niebetaling sal loop en hul debiteure beter sal moet bestuur. Die verwagte groeikoers vir 2012 is 3% en 2% vir 2013. Gedurende 2011 het verbruiksbesteding gedaal.

Pravin Gordhan verwag 'n begrotingstekort van 5,3% van die BBP in die fiskale jaar tot einde Maart 2012. Dit vergelyk ongunstig met die internasionale maatstaf vir begrotingstekorte as 'n persentasie van die BBP.

Besighede met swak indiensnemingsyfers het risiko's vir die land ingehou. Kontantvloei probleme het krediteure gedwing om terugbetalingstermyne te verleng, eerder as om debiteure te likwideer. Hoë insetkoste en die swak ekonomie het maatskappye se winsmarges verder verswak.

[Aangepas uit *Natal Witness*, 16 September 2011]

- 4.3.1 Definieer die term *ekonomiese groei*. (2)
- 4.3.2 Wat is die redes vir die lae groeikoers in die ekonomie? (2 x 2) (4)
- 4.3.3 Wat is die aanvaarde internasionale maatstaf vir die begrotingstekort as 'n persentasie van die bruto binnelandse produk? (2)
- 4.3.4 Hoe het besighede dit reggekry om die impak van die nie-betaling deur debiteure te beperk? (2)

4.4 Bestudeer die tabel hieronder en beantwoord die vrae wat volg.

MENSLIKE ONTWIKKELINGSINDEKS VOLGENS PROVINSIE: 2010

PROVINSIE	RANG-ORDE	MOI	LEWENS-VERWAGTING BY GEBOORTE (JAAR)	VOLWASSE GELETTERDHEIDSKOERS (%)	REËLE BBP PER CAPITA (PPP\$)
Oos-Kaap	7	0,643	60,41	76,47	2 856
Vrystaat	4	0,671	52,78	88,77	5 185
Gauteng	1	0,771	59,62	98,13	11 862
KwaZulu-Natal	5	0,658	52,98	89,17	4 563
Mpumalanga	6	0,657	53,49	79,42	6 105
Noord-Kaap	3	0,679	55,62	83,79	6 513
Limpopo	8	0,629	60,10	73,16	3 509
Noordwes	9	0,608	53,29	95,76	9 381
Wes-Kaap	2	0,762	60,83	95,76	9 381
RSA		0,688	57,04	85,93	5 916

[Bron: The SA Financial Sector Forum, <http://www.absa.co.za>]

- 4.4.1 Identifiseer 'n aanwyser wat deel van die Menslike Ontwikkelingsindeks vorm. (2)
- 4.4.2 Hoekom is die reële BBP per capita (PPP\$) in Gauteng hoër as in Limpopo? (2)
- 4.4.3 Stel voor hoe lewenstandaarde in jou plaaslike gemeenskap verbeter kan word. (2 x 2) (4)
- 4.4.4 Hoekom is daar oor die algemeen 'n lae lewensverwagting by geboorte in Suid-Afrika? (2)
- 4.5 Bespreek dumping/storting as 'n argument ten gunste van beskerming. (4 x 2) (8)
- 4.6 Bespreek indiensneming as 'n ekonomiese aanwyser. (4 x 2) (8)

[50]

VRAAG 5: KONTEMPORÊRE EKONOMIESE KWESSIES**50 PUNTE – 25 MINUTE**

- 5.1 Kies die korrekte woord uit dié wat tussen hakies gegee word. Skryf slegs die woord langs die vraagnommer (5.1.1–5.1.4) in die ANTWOORDEBOEK neer.
- 5.1.1 Die pryse van goedere wat deur besighede ingevoer word, word gemeet deur die (verbruikers/produsente) -prysindeks sodra dit die land binnekom.
- 5.1.2 Die beskerming van die omgewing om kontinuïteit vir huidige en toekomstige generasies te verseker, word (bewaring/beskerming) genoem.
- 5.1.3 Te veel geld wat te min goedere jaag, word (vraagtrek/kostedruk)-inflasie genoem.
- 5.1.4 Geld wat op toerusting spandeer word om besoedeling te verminder, kan tot 'n (positiewe/negatiewe) eksternaliteit vir ander lei. (4 x 2) (8)
- 5.2 Noem enige DRIE wêrelderfenisgebiede in Suid-Afrika. (3 x 2) (6)
- 5.3 Bestudeer die uittreksel hieronder en beantwoord die vrae wat volg.

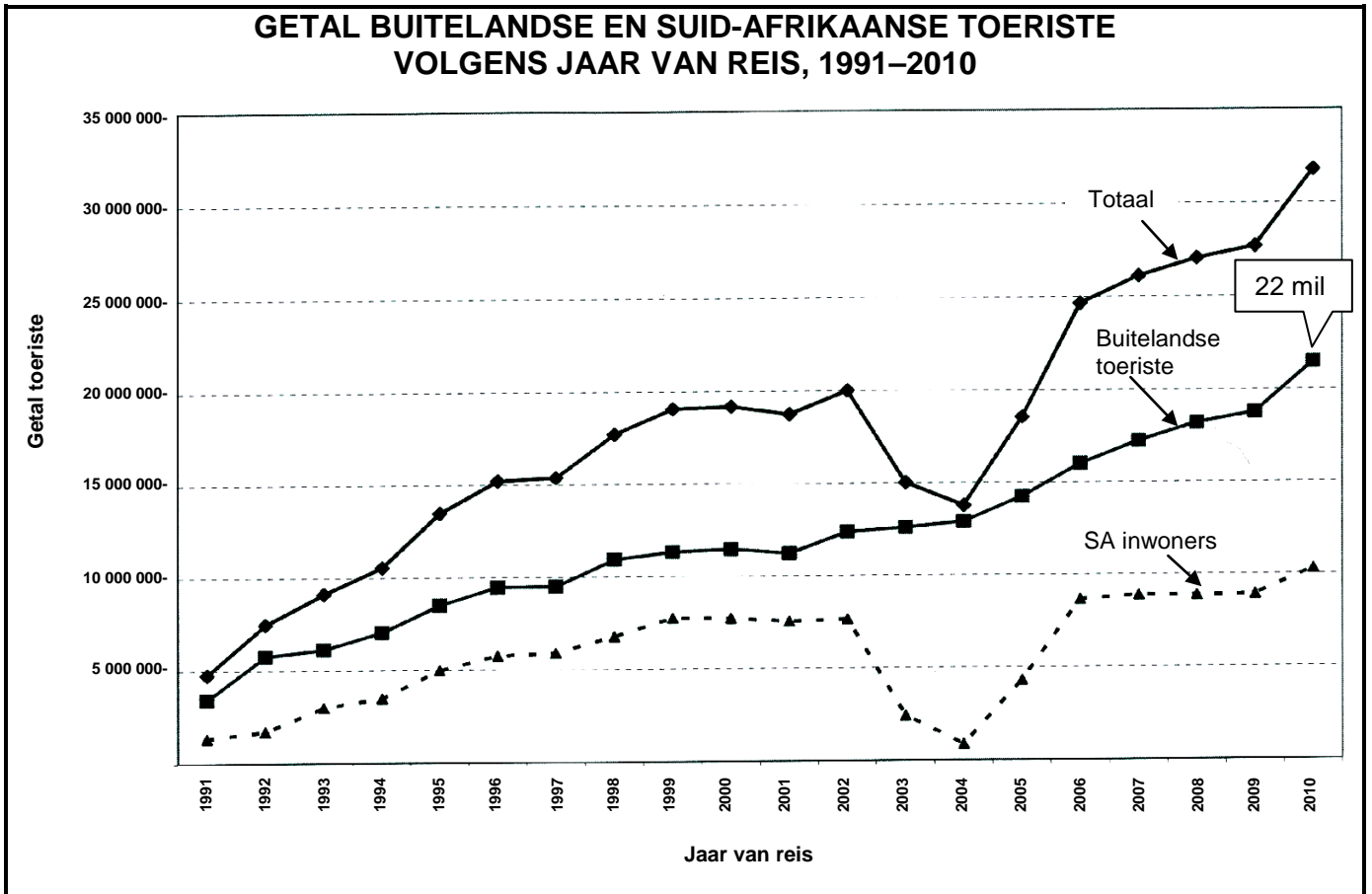
INFLASIEDRUK

Lae-inkomste-huishoudings beleef baie groter inflasiedruk. Die werkers-verbruikersprysindeks, saamgestel deur Statistiek Suid-Afrika, vind dat lae-inkomste-werkers meer as 45% van hul inkomste op voedsel en drank spandeer – meer as dubbel die gewig wat hierdie items geniet in die amptelike verbruikersprysindeks-mandjie. Verder spandeer hulle 8% van hul inkomste op elektrisiteit en vervoer – drie tot vier keer meer as die gemiddelde verbruiker. Die werkers-verbruikersprysindeks was gemiddeld 10,1% in 2009 in vergelyking met loonooreenkomste van 8,6%. Volgens Statistiek Suid-Afrika was die dryfkrag agter hoër inflasie voedsel, brandstof en geadministreerde pryse.

[Aangepas uit *Financial Mail*, September 2011]

- 5.3.1 Hoekom word lae-inkomste-huishoudings negatief geraak deur die gewig van items in die verbruikersprysindeks-mandjie? (1 x 3) (3)
- 5.3.2 Verduidelik die begrip *geadministreerde pryse*. (2 x 2) (4)
- 5.3.3 Hoekom, dink jy, behoort lone vasgestel te word op dieselfde of 'n hoër vlak as die gemiddelde verbruikersprysindeks? (1 x 3) (3)

5.4 Bestudeer die grafiek hieronder en beantwoord die vrae wat volg.



[Bron: Stats SA, Oktober 2011]

- 5.4.1 Definieer *toerisme*. (2)
- 5.4.2 Gebruik die data in die grafiek hierbo en bereken die persentasie buitelandse toeriste in 2010. Toon ALLE berekeninge. (2 x 2) (4)
- 5.4.3 Watter toeriste vorm die grootste deel van die toeristebedryf in Suid-Afrika? (2)
- 5.4.4 Wat het gelei tot die bestendige toename in die getal buitelandse toeriste wat Suid-Afrika besoek? (2)
- 5.5 Verduidelik enige TWEE oorsake van koste-druk-inflasie. (2 x 4) (8)
- 5.6 Bespreek die effek van toerisme op die bruto binnelandse produk van Suid-Afrika. (4 x 2) (8)

[50]

VRAAG 6: MAKROEKONOMIE EN EKONOMIESE STREWES**50 PUNTE – 25 MINUTE**

- 6.1 Kies die korrekte woord uit dié wat tussen hakies gegee word. Skryf slegs die woord langs die vraagnommer (6.1.1–6.1.4) in die ANTWOORDEBOEK neer.
- 6.1.1 'n Sleutelveranderlike in die meting van sakesiklusse is (nominale/reële) bruto binnelandse produk.
- 6.1.2 Die Laffer-kurwe meet die verband tussen belasbare inkomste en die (belastingkoers/produksie van goedere).
- 6.1.3 Die pogings van die staat om ekonomiese groei te verhoog en werkloosheid en armoede teen 2014 te halveer, word die (Versnelde en Gedeelde Groei-inisiatief vir Suid-Afrika [AsgiSA])/Groei, Werkverskaffing en Herverdelingstrategie [GEAR]) genoem.
- 6.1.4 Die G8-lande van die wêreld is in die (Noordelike/Suidelike) Halfrond geleë. (4 x 2) (8)
- 6.2 Noem enige DRIE probleme van openbaresektor-voorsiening. (3 x 2) (6)
- 6.3 Bestudeer die tabel hieronder en beantwoord die vrae wat volg.

**UITTREKSEL UIT DIE NASIONALE REKENINGE VAN SUID-AFRIKA
TEEN HUIDIGE PRYSE**

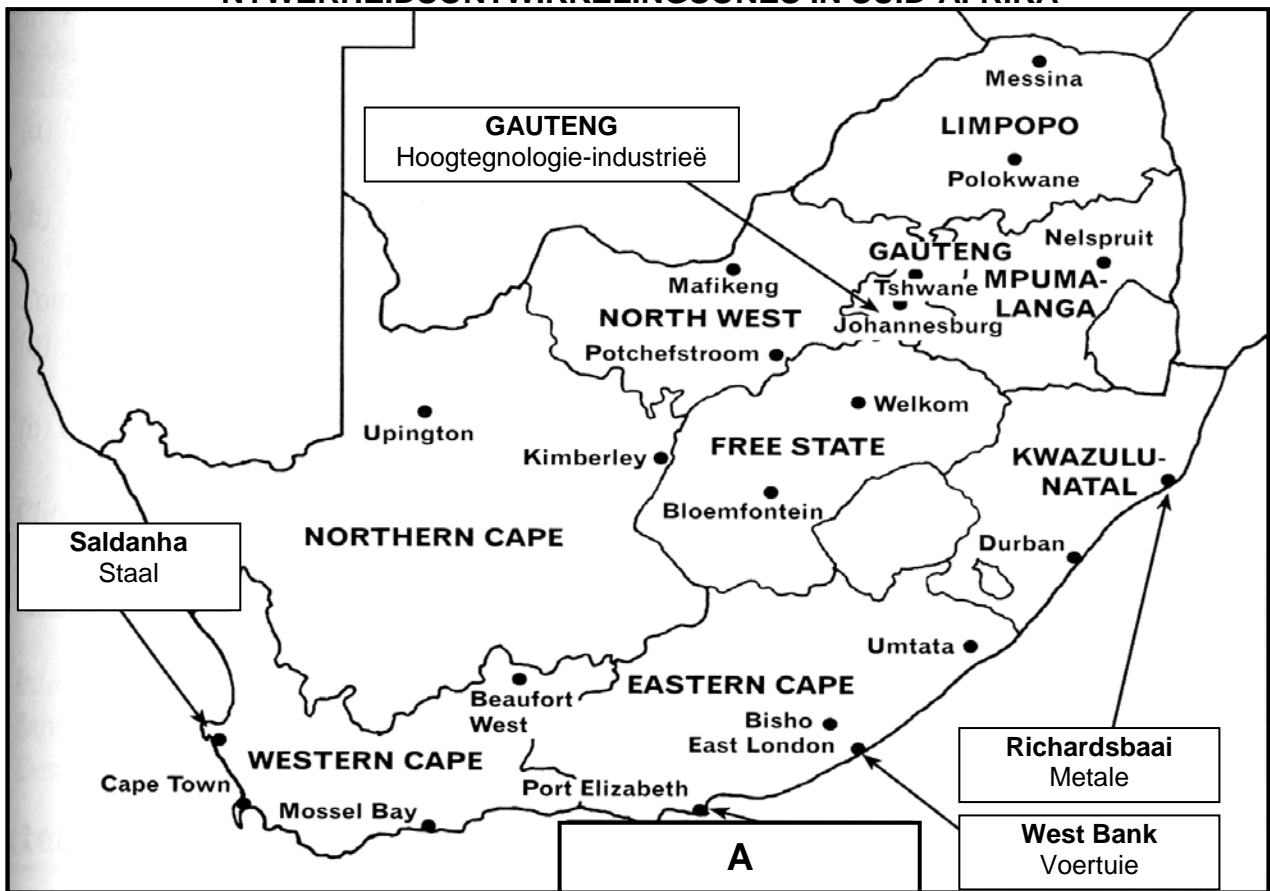
R miljoen	2010
Bruto binnelandse produk (BBP) teen markpryse	2 407 689
Primêre inkome vanaf die res van die wêreld	34 075
Primêre inkome aan die res van die wêreld	A
Bruto nasionale produk (BNP) teen markpryse	2 354 171

[Bron: SA Kwartaalblad, Junie 2010]

- 6.3.1 Definieer die begrip *bruto binnelandse produk*. (3)
- 6.3.2 Hoekom is die bruto binnelandse produk van Suid-Afrika altyd groter as die bruto nasionale produk? (2 x 2) (4)
- 6.3.3 Bereken die primêre inkome aan die res van die wêreld (**A**). (3)

6.4 Bestudeer die kaart hieronder en beantwoord die vrae wat volg.

NYWERHEIDSONTWIKKELINGSONES IN SUID-AFRIKA



[Aangepas uit *Natal Witness*, 16 September 2011]

- 6.4.1 Wat is 'n nywerheidsontwikkelingsone? (3)
- 6.4.2 Watter nywerheidsontwikkelingsone word by **A** aangetref? Noem EEN voordeel van nywerheidsontwikkelingsones. (2 x 2) (4)
- 6.4.3 Hoekom sal die staat nuwe nywerhede aanmoedig om hulself in nywerheidsontwikkelingsones te vestig? (1 x 3) (3)
- 6.5 Bespreek enige TWEE monetêre beleidsinstrumente wat deur die Suid-Afrikaanse Reserwebank gebruik word. (2 x 4) (8)
- 6.6 Verduidelik klimaat en natuurlike hulpbronne as redes vir internasionale handel. (2 x 4) (8)

[50]

TOTAAL AFDELING B: 150

AFDELING C

Beantwoord enige TWEE van die vier vrae uit hierdie afdeling in die ANTWOORDEBOEK.

PUNTETOEKENNING VIR OPSTELVRAE

STRUKTUUR VAN OPSTEL	PUNTE-TOEKENNING
Inleiding	Maks 3
Inhoud:	
<ul style="list-style-type: none"> <u>Hoofdeel:</u> Byvoorbeeld bespreek/onderskei/differensieer/verduidelik/ontleed/evaluateer/assesseer 	Maks 30
<ul style="list-style-type: none"> <u>Addisionele deel:</u> Byvoorbeeld teken 'n grafiek of diagram/lei af/gee 'n oorsig/verduidelik kortliks/brei uit op/jou eie opinie/ondersteun 	Maks 10
Gevolgtrekking	Maks 2
Interpretasie	Maks 5
TOTAAL	50

VRAAG 7: MAKROEKONOMIE**50 PUNTE – 40 MINUTE**

Ontleed die verskillende sakesiklusaanwysers en eienskappe wat in vooruitskatting gebruik word. Teken 'n volledig benoemde diagram van 'n tipiese sakesiklus om jou ontleding te ondersteun.

- Koppel jou ontleding aan die fases van die sakesiklus.

[50]**VRAAG 8: MIKROEKONOMIE****50 PUNTE – 40 MINUTE**

Onderskei, in besonderhede, tussen die markstruktuur van 'n monopolie en 'n volmaakte mededinging. Teken ook 'n volledig benoemde grafiek wat die langtermyn-ewewigsposisie van enige EEN van die markte hierbo toon.

- Jou antwoord kan óf in tabel- óf in paragraafvorm gegee word.
- Volsinne word vereis.

[50]**VRAAG 9: EKONOMIESE STREWES****50 PUNTE – 40 MINUTE**

Bespreek invoervervanging en uitvoerbevordering as deel van Suid-Afrika se internasionale handelsbeleid en verduidelik hoe suksesvol Suid-Afrika is in die vervanging van invoere met plaaslik vervaardigde goedere.

- Gebruik goed gestruktureerde argumente om jou antwoord te ondersteun.

[50]

VRAAG 10: KONTEMPORÊRE EKONOMIESE KWESSIES**50 PUNTE – 40 MINUTE**

Bespreek die maatreëls wat gebruik word om omgewingsvolhoubaarheid te verseker onder die volgende hoofde:

- Markverwante beleide
- Openbaresektor-inmenging
- Openbaresektor-beheer

Na jou mening, hoe suksesvol was die relevante internasionale protokolle en ooreenkomste?

[50]

TOTAAL AFDELING C: 100
GROOTTOTAAL: 300