



basic education

Department:
Basic Education
REPUBLIC OF SOUTH AFRICA

NASIONALE SENIOR SERTIFIKAAT

GRAAD 12

MUSIEK V1

NOVEMBER 2014

SENTRUMNOMMER:

--	--	--	--	--	--	--	--

EKSAMENNOMMER:

--	--	--	--	--	--	--	--	--	--	--	--	--

PUNTE: 120

TYD: 3 uur

Hierdie vraestel bestaan uit 20 bladsye en 1 bladsy manuskrippapier.

INSTRUKSIES EN INLIGTING

1. Hierdie vraestel bestaan uit VYF afdelings, naamlik AFDELING A, B, C, D en E.
2. AFDELING A en B is verpligtend.
3. AFDELING C: WESTERSE KUNSMUSIEK (WKM), AFDELING D: JAZZ en AFDELING E: INHEEMSE AFRIKA-MUSIEK (IAM) is keusevrae. Beantwoord slegs EEN van hierdie afdelings (AFDELING C of D of E).
4. Skryf al die musieknotasie in AFDELING A in potlood en al die geskrewe teks in blou of swart ink.
5. Beantwoord AFDELING B en AFDELING C of D of E in blou of swart ink in die ANTWOORDEBOEK wat voorsien word.
6. Nommer die antwoorde korrek volgens die nommeringstelsel wat in hierdie vraestel gebruik is.
7. Die laaste bladsy van hierdie vraestel is manuskrippapier wat vir rofwerk bedoel is. Kandidate mag hierdie bladsy verwyder.
8. Kandidate mag vir die duur van hierdie eksamen NIE toegang tot enige musiekinstrument hê NIE.
9. Skryf netjies en leesbaar.

NASIENROOSTER

AFDELING	VRAAG	PUNTE	NASIENER	MODERATOR
A: Musiekteorie (VERPLIGTEND)	1	20		
	2	15		
	3	10		
	4	15		
SUBTOTAAL		60		
EN				
B (VERPLIGTEND)	5	20		
	SUBTOTAAL		20	
EN				
C: WKM	6	10		
	7	8		
	8	7		
	9	15		
SUBTOTAAL		40		
OF				
D: JAZZ	10	10		
	11	8		
	12	7		
	13	15		
SUBTOTAAL		40		
OF				
E: IAM	14	10		
	15	8		
	16	7		
	17	15		
SUBTOTAAL		40		
GROOTTOTAAL		120		

AFDELING A: MUSIEKTEORIE (VERPLIGTEND)

(90 minute)

**Beantwoord VRAAG 1
EN VRAAG 2.1 OF 2.2
EN VRAAG 3
EN VRAAG 4.1 OF 4.2.**

Beantwoord die vrae in die spasies wat op hierdie vraestel voorsien word.

VRAAG 1


(25 minute)


Bestudeer die uittreksel hieronder en beantwoord die vrae wat volg.

Study

TF Dunhill

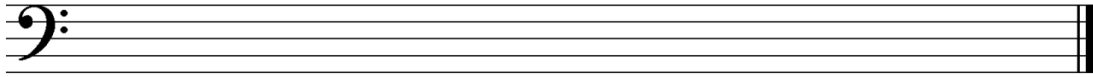
The image shows a musical score for a piece titled "Study" by TF Dunhill. The score is written for piano in 2/4 time and B-flat major. It consists of three systems of staves. The first system contains measures 1-5, the second system contains measures 6-10, and the third system contains measures 11-15. The score includes various musical notations such as treble and bass clefs, notes, rests, and dynamic markings. Several measures are highlighted with dotted boxes and labeled with numbers: 1.11, 1.10, 1.2.1, 1.5, 1.2.2, 1.3, and 1.4. There are also triplets marked with a '3' in several measures.

- 1.1 Noem die TWEE toonsoorte wat in hierdie uittreksel voorkom.
_____ (2)
- 1.2 Noem die tipe drieklanke wat **1.2.1** en **1.2.2** gemerk is, byvoorbeeld majeur drieklank.
1.2.1 _____
1.2.2 _____ (2)
- 1.3 Benoem die interval wat **1.3** gemerk is, byvoorbeeld volmaakte 4^{de}.
_____ (1)
- 1.4 Gee die omkering van die interval wat **1.4** gemerk is. Skryf en benoem die omkering van die interval in die spasië hieronder. Gebruik enige nootwaarde.

_____ (2)
- 1.5 Herskryf die basparty van maat 5 en verdubbel die nootwaardes. Skryf jou antwoord in die altsleutel. Voeg die nuwe tydmaatteken by.

_____ (4)
- 1.6 Noem die maat waarin al die note van 'n stygende melodiese mineur toonleer voorkom.
_____ (1)
- 1.7 Skryf 'n toonleer volgens die volgende instruksies en gebruik die gegewe sleutel:
- Die natuurlike mineurtoonleer wat op G begin, sonder 'n toonsoortteken
 - Skryf slegs opgaande.
 - Gebruik heelnote.
-  (2)
- 1.8 Gee 'n ander naam vir die natuurlike mineurtoonleer.
_____ (1)

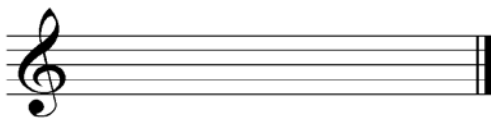
1.9 Skryf 'n toonleer volgens die volgende instruksies en gebruik die gegewe sleutel:

- Die Doriese modus wat op G begin
- Skryf slegs opgaande.
- Gebruik heelnote.



(2)

1.10 Herskryf die sopraanparty van maat 4 deur die note enharmonies (note wat dieselfde klink, maar ander lettername het) te verander.



(2)

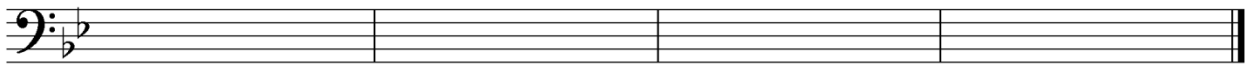
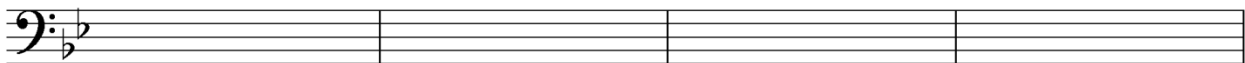
1.11 Identifiseer die komposisietegniek by 1.11.

(1)
[20]

VRAAG 2**(25 minute)****Beantwoord VRAAG 2.1 OF VRAAG 2.2.**

- 2.1 Voltooi die aanvangsmotief hieronder om 'n twaalfmaatmelodie in drieledige vorm vir enige enkellyn- melodiese instrument van jou keuse te skep. Dui die instrument aan waarvoor jy skryf. Dui die tempo aan en voeg dinamiek- en artikulasietekens by.

Instrument: _____



Die melodie sal volgens die volgende kriteria nagesien word:

BESKRYWING	PUNTE-TOEKENNING	KANDIDAAT SE PUNT
Instrumentkeuse (Klavier sal nie aanvaar word nie.)	1	
Vorm en kadenspunte	3	
Korrekte notasie	1	
Dinamiek en artikulasie	2	
Musikaliteit Melodiese kontoer, klimaks, ritme, musikale eenheid, kreatiwiteit	8	
TOTAAL	15	

[15]**OF**

- 2.2 Voltooi die aanvangsmotief hieronder om 'n twaalfmaatmelodie in drieledige vorm vir enige enkellyn- melodiese instrument van jou keuse te skep. Dui die instrument aan waarvoor jy skryf. Dui die tempo aan en voeg dinamiek- en artikulasietekens by.

Instrument: _____



Die melodie sal volgens die volgende kriteria nagesien word:

BESKRYWING	PUNTE-TOEKENNING	KANDIDAAT SE PUNT
Instrumentkeuse (Klavier sal nie aanvaar word nie.)	1	
Vorm en kadenspunte	3	
Korrekte notasie	1	
Dinamiek en artikulasie	2	
Musikaliteit Melodiese kontoer, klimaks, ritme, musikale eenheid, kreatiwiteit	8	
TOTAAL	15	

[15]

VRAAG 3**(10 minute)**

Bestudeer die uittreksel uit *Bottle Junction* deur Nikki Iles hieronder en beantwoord die vrae.

Bottle Junction

(uittreksel)

Nikki Iles

Voorbeeld: (a) (b) (c) (d)

A: I — — —

(e) (h)

— — — —

3.1 Identifiseer die akkoorde vanaf (a)–(e) en besyfer hulle op die partituur. Gebruik besyferingsimbole onder die partituur OF akkoordsimbole bo die partituur. Let op die voorbeeld in maat 1. (5)

3.2 Noem die tipe nie-akkoordnote by (f) en (g).

(f) _____

(g) _____ (2)

3.3 Skryf die akkoordprogressie en die naam van die kadens by (h).

(h) _____ (2)

3.4 Noem die komposisietegniek wat in die G-sleutel in maat 1 en 2 gebruik word.

(1)
[10]

VRAAG 4**(30 minute)****Beantwoord VRAAG 4.1 OF VRAAG 4.2.**

- 4.1 Voltooi die vierstemmige vokale harmonisering hieronder deur die alt-, tenoor- en baspartye by te voeg. Gebruik ten minste TWEE nie-akkoordnote.

Die harmonisering sal volgens die volgende kriteria nagesien word:

BESKRYWING	PUNTE-TOEKENNING	KANDIDAAT SE PUNT
Akkoordkeuse	14	
Korrektheid Notasie, verdubbeling, spasiëring, stemvoering	4	
Gebruik van nie-akkoordnote	2	
	20 (÷ 4 x 3)	
TOTAAL	15	

[15]**OF**

- 4.2 Voltooi die stuk hieronder deur toepaslike genoteerde harmoniese materiaal op die leë partituur in te skryf. Voeg 'n geskikte sleutel en toonsoortteken by.

With swing

F C/E Gm Bbma⁷/D C⁷

Die antwoord sal volgens die volgende kriteria nagesien word:

BESKRYWING	PUNTE-TOEKENNING	KANDIDAAT SE PUNT
Akkoordkeuse	17	
Korrektheid	3	
	20 (÷ 4 x 3)	
TOTAAL	15	

[15]

TOTAAL AFDELING A: 60

AFDELING B, C, D, E: ALGEMENE MUSIEKKENNIS**(90 minute)**

**Beantwoord AFDELING B
EN AFDELING C (Westerse Kunsmusiek)
OF AFDELING D (Jazz)
OF AFDELING E (Inheemse Afrika-musiek).**

Beantwoord hierdie vrae in die ANTWOORDEBOEK wat voorsien word.

AFDELING B: ALGEMEEN (VERPLIGTEND)**VRAAG 5**

5.1 Beantwoord enige TIEN van die volgende vrae (5.1.1–5.1.18).

Vier opsies word as moontlike antwoorde vir die volgende vrae gegee. Kies die antwoord en skryf slegs die letter (A–D) langs die vraagnommer in die ANTWOORDEBOEK neer, byvoorbeeld 5.1.19 E.

5.1.1 Kopieregwette laat mense toe om kopieë van 'n gedeelte van werke met kopiereg te maak indien hulle dit vir die doel van ... gebruik.

- A 'n skoolnavorsingsprojek
- B onderrig
- C kommentaar en kritiek
- D Al die bogenoemde

5.1.2 Watter EEN van die volgende houtblaasinstrumente kan die laagste toonhoogte speel?

- A Hobo
- B Fluit
- C Klarinet
- D Piccolo

5.1.3 Watter EEN van die volgende instrumente sal minder waarskynlik in inheemse Afrika-musiek gebruik word?

- A Sitar
- B Mbira
- C Djembe
- D Marimba

5.1.4 Watter EEN van die volgende is NIE 'n snaarinstrument NIE?

- A Viool
- B Sitar
- C Uhadi
- D Lenaka

- 5.1.5 Watter EEN van die volgende instrumente sal minder waarskynlik in jazz-musiek gebruik word?
- A Saksofoon
 - B Klavier
 - C Hobo
 - D Tromboon
- 5.1.6 Watter EEN van die volgende toonlere word tipies in inheemse Afrika-musiek aangetref?
- A Chromatiese toonleer
 - B Majeurtoonleer
 - C Pentatoniese toonleer
 - D Blues-toonleer
- 5.1.7 Watter EEN van die volgende beskryf NIE tekstuur NIE?
- A Polifonies
 - B Idiofonies
 - C Homofonies
 - D Monofonies
- 5.1.8 Watter EEN van die volgende opeenvolgings van tone en halftone stel die Doriese modus voor?
- A Toon, toon, toon, toon, toon, toon
 - B Toon, toon, halftoon, toon, toon, toon, halftoon
 - C Toon, halftoon, toon, toon, toon, halftoon, toon
 - D Toon, toon, toon, halftoon, toon, toon, halftoon
- 5.1.9 Watter EEN van die volgende is NIE 'n tempo-aanduiding NIE?
- A Sforzando
 - B Presto
 - C Largo
 - D Allegretto
- 5.1.10 Watter EEN van die volgende is in a cappella-styl?
- A Jazz trio
 - B Concerto
 - C Isicathamiya
 - D Opera
- 5.1.11 Watter EEN van die volgende instrumente is NIE 'n idiofoon NIE?
- A Mbira
 - B Xilofoon
 - C Kora
 - D Beesklok

- 5.1.12 Watter EEN van die volgende is NIE 'n genre NIE?
- A Simfonie
 - B Concerto
 - C Barok
 - D Ballet
- 5.1.13 Die algemeenste tydmaatteken wat in musiek voorkom, is ...
- A saamgestelde vierslagmaat.
 - B enkelvoudige drieslagmaat.
 - C onreëlmatige maatslag.
 - D enkelvoudige vierslagmaat.
- 5.1.14 Blues is 'n tipe folkmusiek wat ontstaan het by ...
- A Afro-Amerikaners.
 - B Suid-Afrikaners.
 - C Wes-Afrikaners.
 - D Suid-Amerikaners.
- 5.1.15 Improvisasie verwys na musiek wat ...
- A altyd in enkelvoudige tydmaat is.
 - B 'n spontane skepping is.
 - C slegs op 'n saksofoon gespeel word.
 - D slegs in 'n jazz-styl gespeel word.
- 5.1.16 Vraag en antwoord ...
- A word in enkellynmelodieë gevind.
 - B is uitsluitlik 'n vokale prosedure.
 - C kom in kamermusiek voor.
 - D word deur oorvleuelende melodieë gekenmerk.
- 5.1.17 Watter EEN van die volgende genres sal NIE in 'n opera voorkom NIE?
- A Aria
 - B Concerto
 - C Recitativo
 - D Kwintet
- 5.1.18 Watter EEN van die volgende aspekte is NIE 'n kenmerk van free kiba NIE?
- A Melodiese herhaling
 - B Chromatiese harmonie
 - C Ritmiese sinkopasie
 - D Mbaqanga- en malombo-invloede
- (10 x 1) (10)

- 5.2 Beantwoord die vrae hieronder oor die Suid-Afrikaanse musiekbedryf.
- 5.2.1 Definieer die begrip *musiekroof*. (1)
- 5.2.2 Noem TWEE verskillende vorme van musiekroof. (2)
- 5.2.3 Jy is 'n werknemer in die administrasie-afdeling van die Suid-Afrikaanse Musiekregte-organisasie (SAMRO).
- Skryf 'n toepaslike antwoord op die volgende vrae wat deur 'n kunstenaar gevra is:
- (a) Watter prosedure moet ek volg as ek 'n lied komponeer en graag 'n uittreksel uit 'n bestaande, kontemporêre lied wat deur iemand anders geskryf is, wil insluit? (1)
- (b) Hoe beskerm my SAMRO-lisensie my regte as 'n uitvoerder/komponis? (2)
- 5.2.4 Noem DRIE rolspelers wat finansiële voordeel trek uit die proses van die vervaardiging van 'n album. (3)
- 5.2.5 Wat is die funksie van Sony, EMI en 999 Studios in die Suid-Afrikaanse musiekbedryf? (1)
- TOTAAL AFDELING B: 20**

**Beantwoord AFDELING C (WKM)
OF AFDELING D (JAZZ)
OF AFDELING E (IAM).**

AFDELING C: WESTERSE KUNSMUSIEK (WKM)

VRAAG 6

- 6.1 Definieer die term *simfoniese toondig*. (2)
- 6.2 Noem die vorm tipe van Mendelssohn se *Hebrides Ouverture*. (1)
- 6.3 Skryf die beskrywende titels van die vierde en vyfde bewegings van Beethoven se *Simfonie Nr. 6 Op. 68 neer*. (2)
- 6.4 Noem die belangrikste bydrae wat die Mannheim-skool ten opsigte van orkesmusiek gelewer het. (1)
- 6.5 Kies 'n karakter uit KOLOM B wat by die aria in KOLOM A pas. Skryf slegs die letter (A–D) langs die vraagnommer (6.5.1–6.5.4) in die ANTWOORDEBOEK neer, byvoorbeeld 6.5.5 E.

KOLOM A	KOLOM B
6.5.1 <i>Der Vogelfänger bin ich ja</i>	A Sarastro
6.5.2 <i>Der Hölle Rache kocht in meinem Herzen</i>	B Tamino
6.5.3 <i>In diesen heiligen Hallen</i>	C Koningin van die Nag
6.5.4 <i>Dies Bildnis ist bezaubernd schön</i>	D Papageno

(4 x 1)

(4)
[10]

VRAAG 7

Bespreek Beethoven se *Simfonie Nr. 6 Op. 68*. Verwys slegs na die volgende TWEE elemente van musiek:

- Vorm
- Dinamiek

(3)
(5)
[8]

VRAAG 8

- 8.1 Definieer die genre *opera*. (2)
- 8.2 Verduidelik die verskil tussen *opera seria* en *opera buffa*. (2)
- 8.3 Beskryf die term *Singspiel* en gee EEN voorbeeld. (3)
- [7]**

VRAAG 9

Skryf 'n opstel waarin jy verduidelik waarom Mendelssohn se *Hebrides Overture* as 'n programmatiese werk beskou kan word, ten spyte van die feit dat die term *toondig* eers na 1830 gebruik is.

Vewys na die volgende aspekte in jou antwoord:

- Oorsprong van die werk (4)
- Hoe die musiek die programmatiese elemente uitbeeld (10)

EEN punt sal vir aanbieding in opstelformaat toegeken word. (1)

[15]

TOTAAL AFDELING C: 40

OF

AFDELING D: JAZZ**VRAAG 10**

- 10.1 Noem TWEE groepe of orkeste waarin Miriam Makeba aanvanklik as solis opgetree het. (2)
- 10.2 Watter Suid-Afrikaanse jazz-styl het uit ragtime ontstaan? (1)
- 10.3 Met watter musikale styl is Spokes Mashiane in die 1950's geassosieer? (1)
- 10.4 Watter TWEE Suid-Afrikaanse style kom voor in die ontwikkeling van mbaqanga? (2)
- 10.5 Noem DRIE musikale invloede wat tot die ontwikkeling van Cape jazz bygedra het. (3)
- 10.6 Noem EEN Cape jazz-kunstenaar. (1)
- [10]**

VRAAG 11

Watter prominente musiekkenmerke sal jy verwag om by 'n konsertoptrede deur Abdullah Ibrahim te hoor?

Skryf 'n paragraaf waarin jy hierdie musiekkenmerke bespreek.

[8]

VRAAG 12

Bespreek EEN van die volgende jazz-sangeresse:

- Dolly Rathebe

OF

- Thandi Klaasen

OF

- Miriam Makeba

Verwys na die volgende in jou antwoord:

- Musiekkenmerke (2)
 - Bydrae tot Suid-Afrikaanse musiek (spesifieke werke ingesluit) (4)
 - EEN album/treffer (1)
- [7]**

VRAAG 13

Marabi en kwêla het in die 20^{ste} eeu ontstaan.

Skryf 'n opstel waarin jy hierdie TWEE style bespreek en verwys na die volgende aspekte:

- Oorsprong van die style (6)
- Musiekenmerke en instrumentasie (6)
- Kunstenaars en werke wat die style verteenwoordig (2)

EEN punt sal vir aanbieding in opstelformaat toegeken word. (1)
[15]

TOTAAL AFDELING D: 40

OF

AFDELING E: INHEEMSE AFRIKA-MUSIEK (IAM)**VRAAG 14**

- 14.1 Noem maniere waarop vokale musiek 'n rol in inheemse Afrika-rituele speel. Verwys na inisiasie en huwelikseremonies in jou eie kultuur of enige ander Afrika-kultuur. (4)
- 14.2 Definieer die volgende vokale tegnieke:
- Ululasie (1)
 - Krepitasië (1)
- 14.3 Verduidelik hoe beweging in inheemse Afrika-musiek met musiek geïntegreer/ingewef word. Verwys na TWEE voorbeelde. (4)
[10]

VRAAG 15

Skryf kort aantekeninge oor die oorsprong van isicathamiya en die stylkenmerke daarvan. Noem EEN bekende groep en EEN album/treffer wat hierdie musiekstyl verteenwoordig. **[8]**

VRAAG 16

Skryf 'n paragraaf oor mbaqanga. Fokus op die volgende aspekte:

- Stylkenmerke (5)
- Kunstenaar en album/treffer (2)
[7]

VRAAG 17

Skryf 'n opstel waarin jy malombo EN maskandi bespreek. Verwys na die volgende aspekte:

- Oorsprong van elke styl (4)
- Algemene musiekkenmerke van elke styl (8)
- EEN album/treffer van elke styl (2)

EEN punt sal vir aanbieding in opstelformaat toegeken word. (1)
[15]

TOTAAL AFDELING E: 40
GROOTTOTAAL: 120

