



# basic education

Department:  
Basic Education  
**REPUBLIC OF SOUTH AFRICA**

## **NASIONALE SENIOR SERTIFIKAAT**

**GRAAD 12**

**INGENIEURSGRAFIKA EN -ONTWERP V1**

**FEBRUARIE/MAART 2014**

**MEMORANDUM**

**PUNTE: 100**

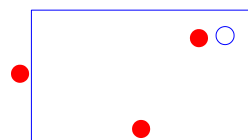
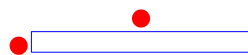
**Hierdie memorandum bestaan uit 7 bladsye.**

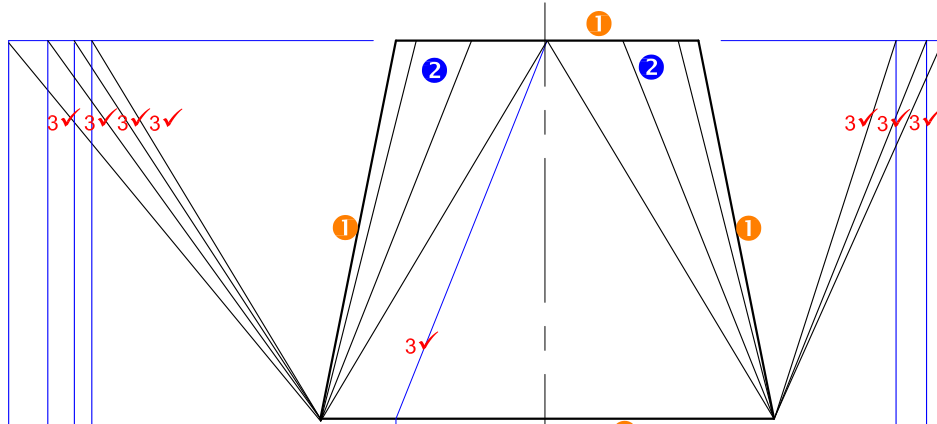
ANTWOORDE		
1	14-02-2014	1
2	P XABA	1
3	1 : 200	1
4	2014-001	1
5	BUDGET TEKENAARS	1
6	4	1
7	1 : 30	1
8	2,25 m	1
9	HEK	1
10	SYFERPUT / "GULLEY"	1
11	OP	1
12	KEERMUUR	1
13	BOOM	1
14	SUIDWESTELIKE	1
15	47,5 m	2
16	5 m x 12,5 m	2
17	156 m <sup>2</sup> [berekening 1, antwoord 1, meter <sup>2</sup> 1]	3
18	245 m [berekening 1, antwoord 1, meter 1]	3
19	12,4 m [berekening 1, antwoord 1, meter 1]	3
20	(Sien hieronder.)	3

TOTAAL: 30

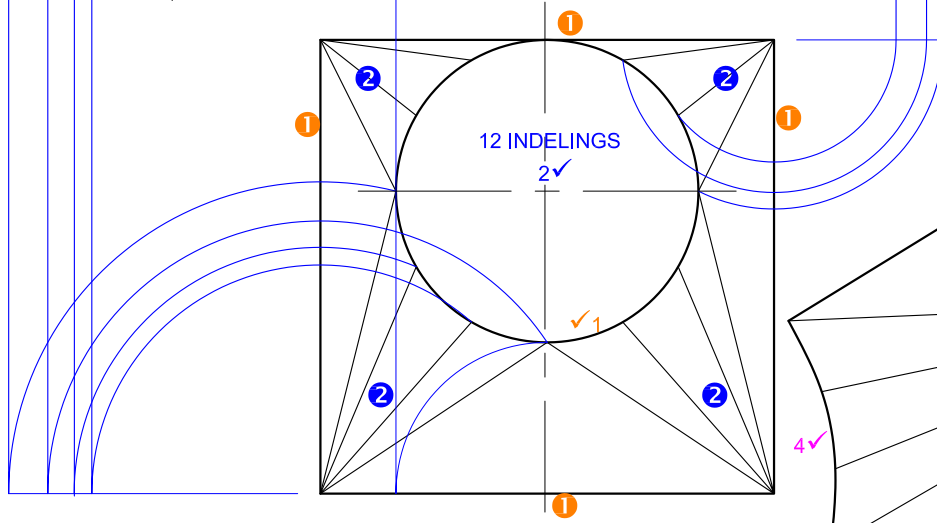
20

VRYHAND ●

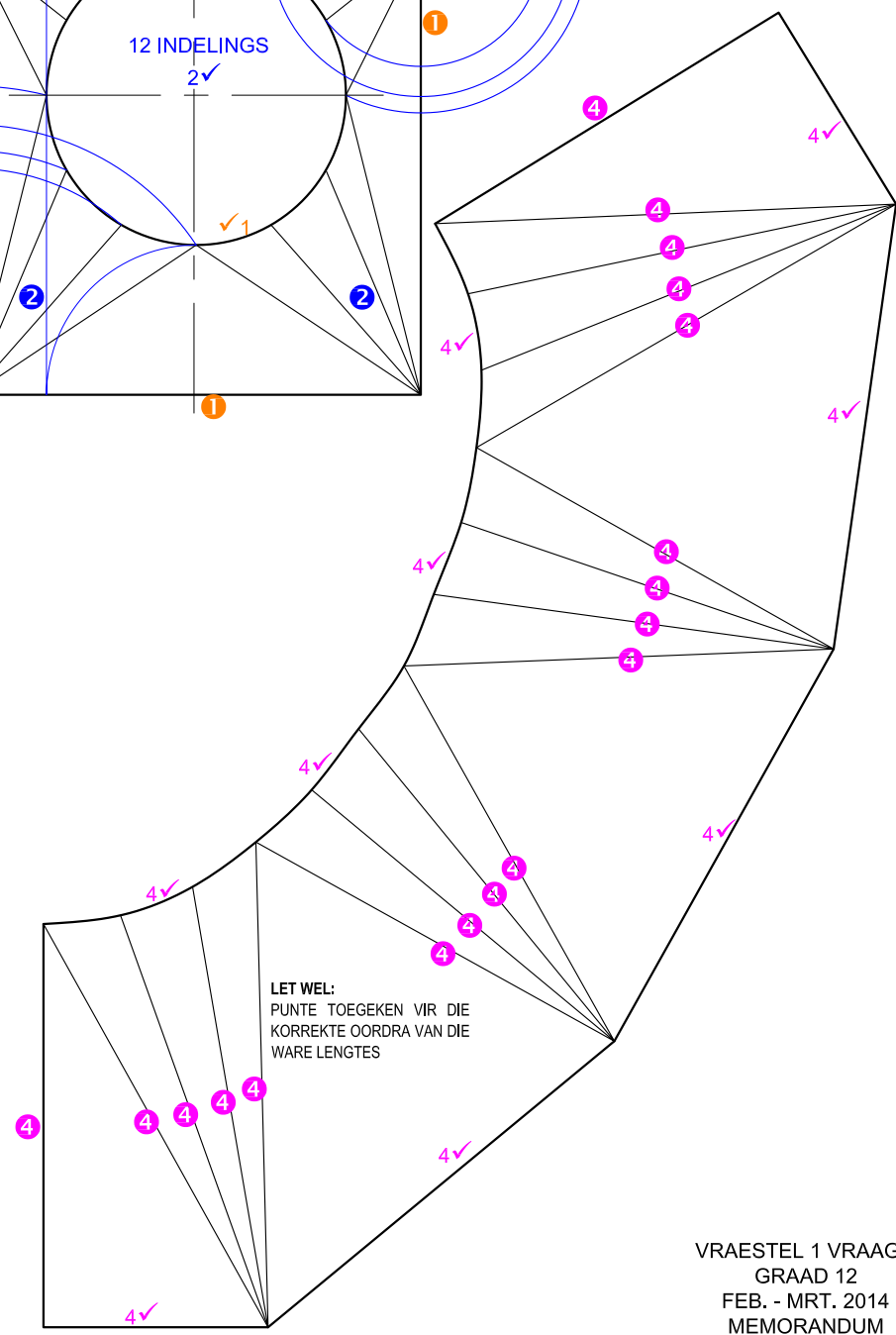




LET WEL  
ENIGE ERKENDE METODES  
OM DIE WARE LENGTES TE  
BEPAAI, WORD AANVAAR.



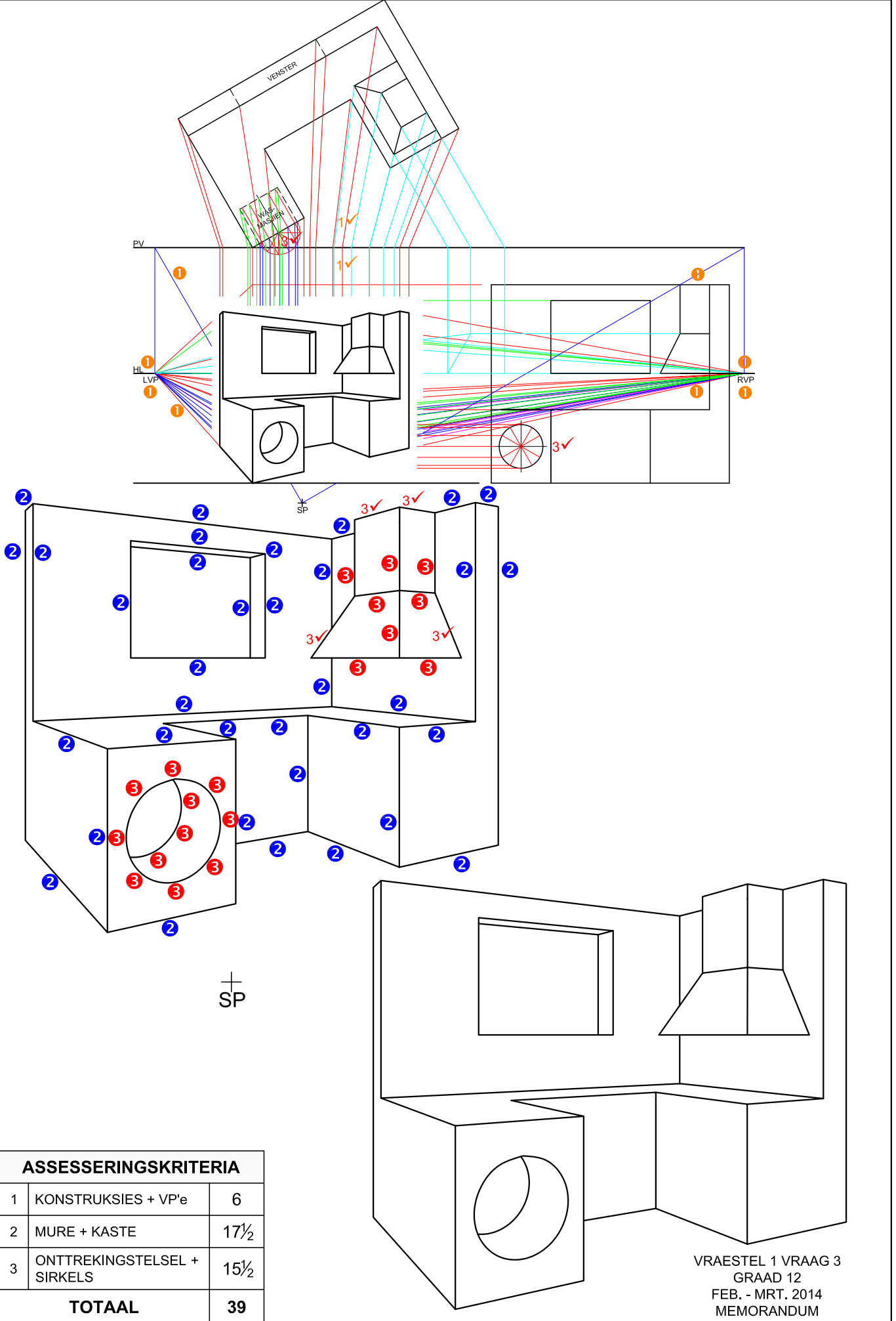
12 INDELINGS  
2✓



LET WEL:  
PUNTE TOEGEKEN VIR DIE  
KORREKTE OORDRA VAN DIE  
WARE LENGTES

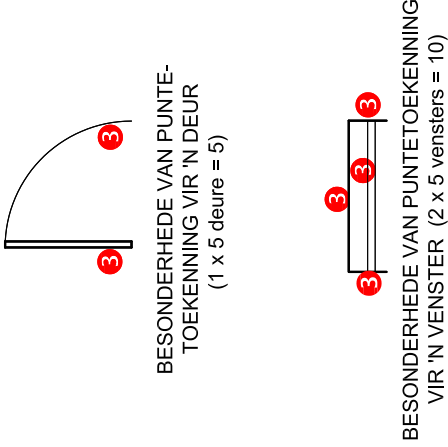
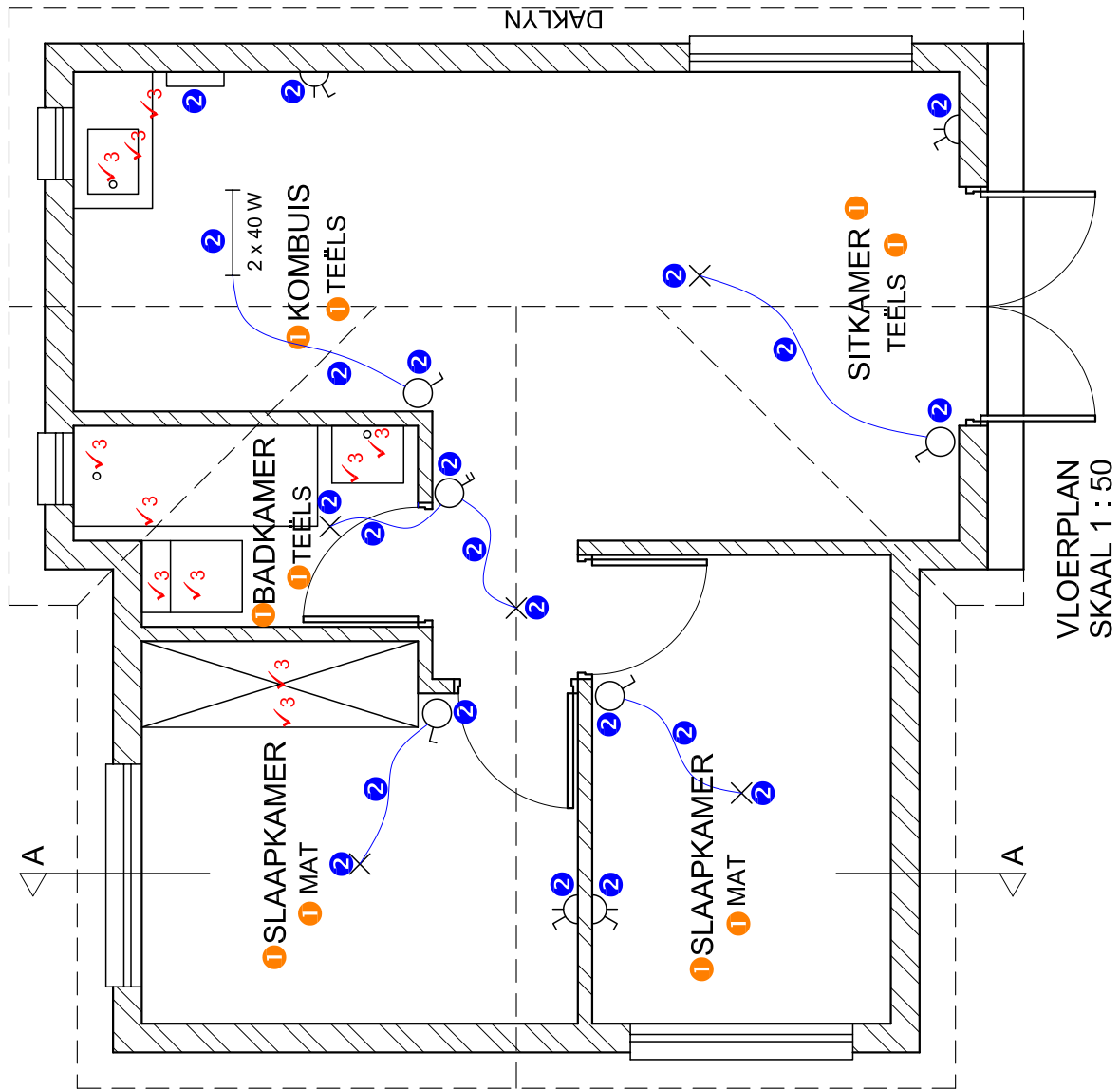
ASSESSERINGSKRITERIA		
1	GEGEE	5
2	KONSTRUKSIES	4
3	WARE LENGTES	8
4	ONTWIKKELING	18
<b>TOTAAL</b>		<b>35</b>

VRAESTEL 1 VRAAG 2  
GRAAD 12  
FEB. - MRT. 2014  
MEMORANDUM



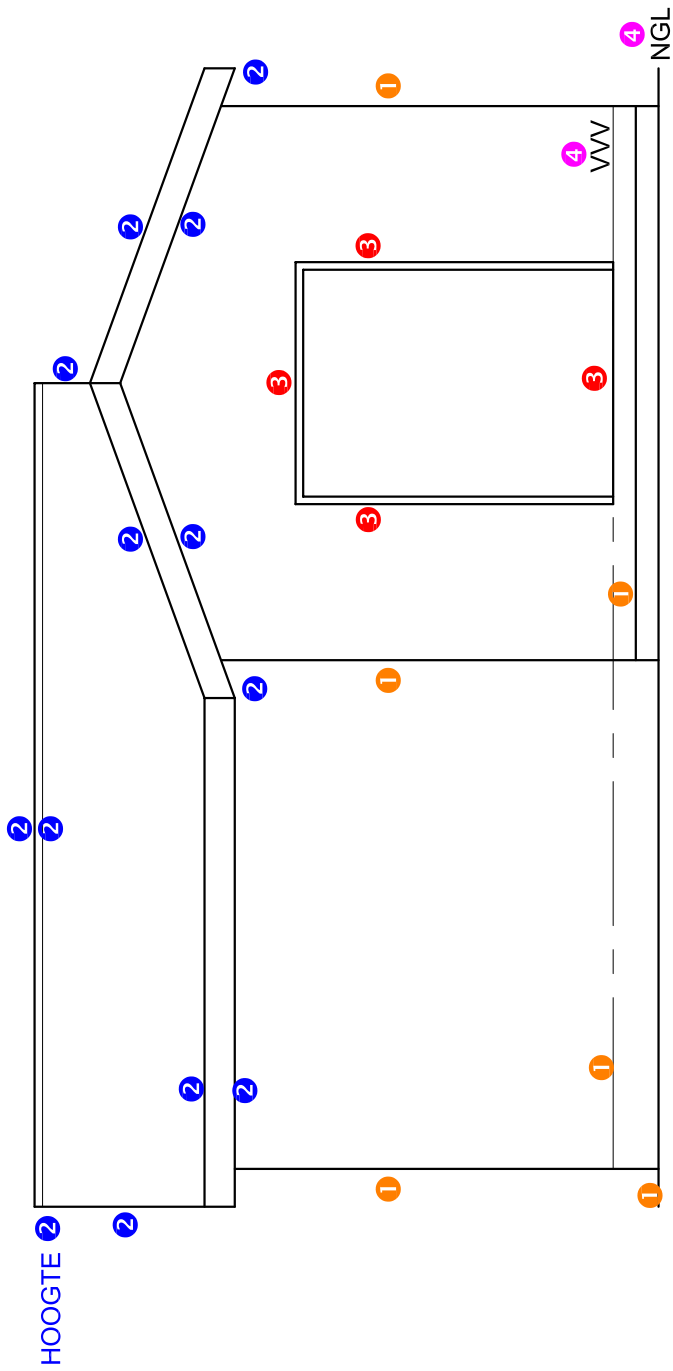
ASSESSERINGSKRITERIA		
1	KONSTRUKSIES + VP'e	6
2	MURE + KASTE	17½
3	ONTTREKINGSTELSEL + SIRKELS	15½
<b>TOTAAL</b>		<b>39</b>

VRAESTEL 1 VRAAG 3  
 GRAAD 12  
 FEB. - MRT. 2014  
 MEMORANDUM



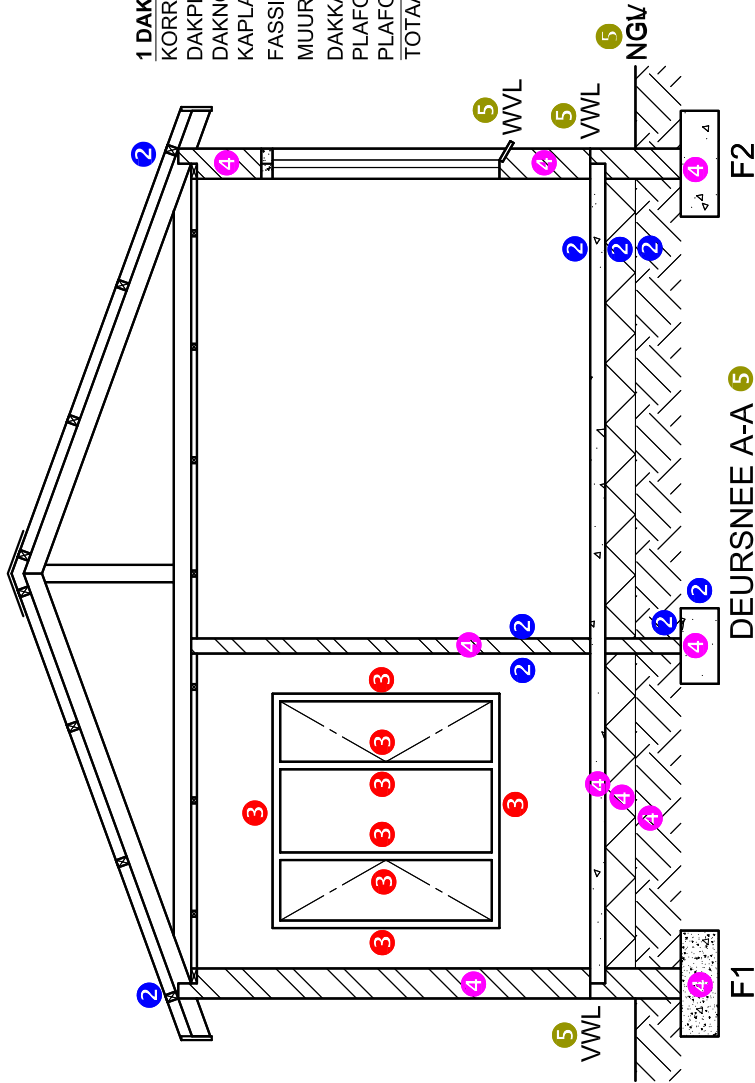
**5 ARSERING PUNTETOEKENNING**  
 VOLGENS SANS (TIPE) 1  
 ARSERING KORREK TOEGEPAS 2  
 TOTAAL 3

VLOERPLAN	
1	BYSKRIFTE 5
2	ELEKTRIES 11
3	TOEBEHORE 11
4	DEURE + VENSTERS 15
5	ARSERING 3
<b>SUBTOTAAL 45</b>	



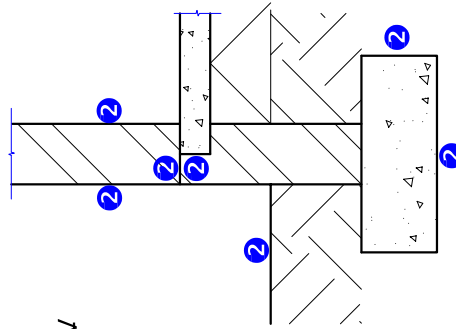
4 NOORDAANSIG

NOORDAANSIG	
1	MURE + VWV + TRAP 3
2	DAK + FASSIEPLANK+ GEUT + RWAP 6½
3	DEUR 2
4	BYSKRIFTE 1½
<b>SUBTOTAAL 13</b>	



- 1 DAKPUNTEKENNING**
- KORREKTE HELLING 1
  - DAKPLAAT 2
  - DAKNOK 1
  - KAPLATTE 1
  - FASSIEBORD (2 x ½) 1
  - MUURPLAAT (2 x ½) 1
  - DAKKAP (6 x ½) 3
  - PLAFONLATTE 1
  - PLAFON 1
  - TOTAAL 12

BESONDERHEDE VAN PUNTEKENNING VIR 'N VENSTER



BESONDERHEDE VAN PUNTEKENNING VIR 'N GEWIGDRAENDE MUUR @ F1 EN F2

DEURSNEEAANSIG	
1	DAK 12
2	MURE + VLOER + FONDASIE 11 ½
3	VENSTERS 7
4	ARSERING 5
5	BYSKRIFTE 2 ½
<b>SUBTOTAAL 38</b>	