



basic education

Department:
Basic Education
REPUBLIC OF SOUTH AFRICA

**NASIONALE
SENIOR SERTIFIKAAT**

GRAAD 12

WISKUNDIGE GELETTERHEID V2

ADDENDUM

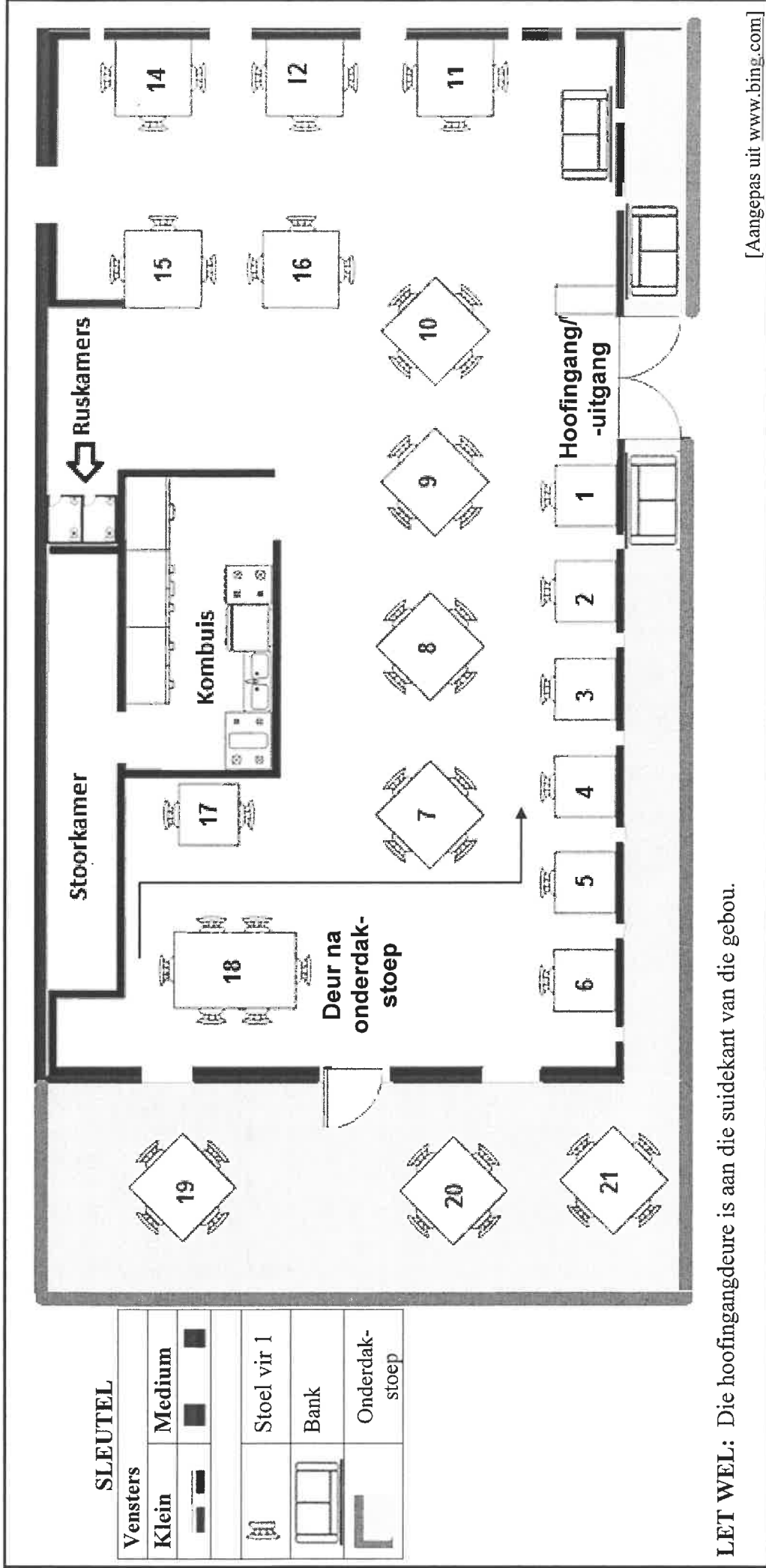
NOVEMBER 2022

Hierdie addendum bestaan uit 6 bladsye met 5 bylaes.

BYLAE A

VRAAG 2.1

SITPLEKPLAN VAN DIE RESTAURANT



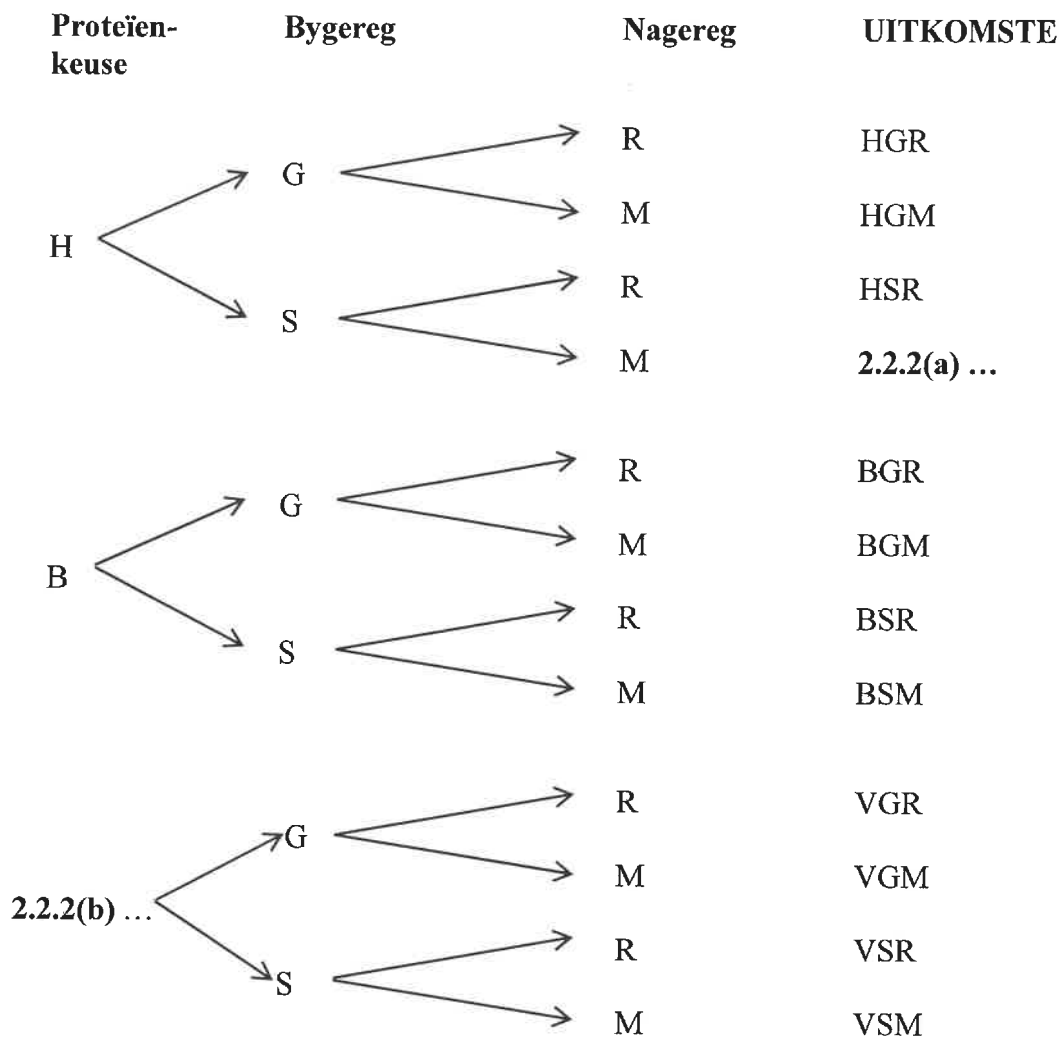
LET WEL: Die hoofingangdeure is aan die suidekant van die gebou.

[Aangepas uit www.bing.com]

BYLAE B

VRAAG 2.2

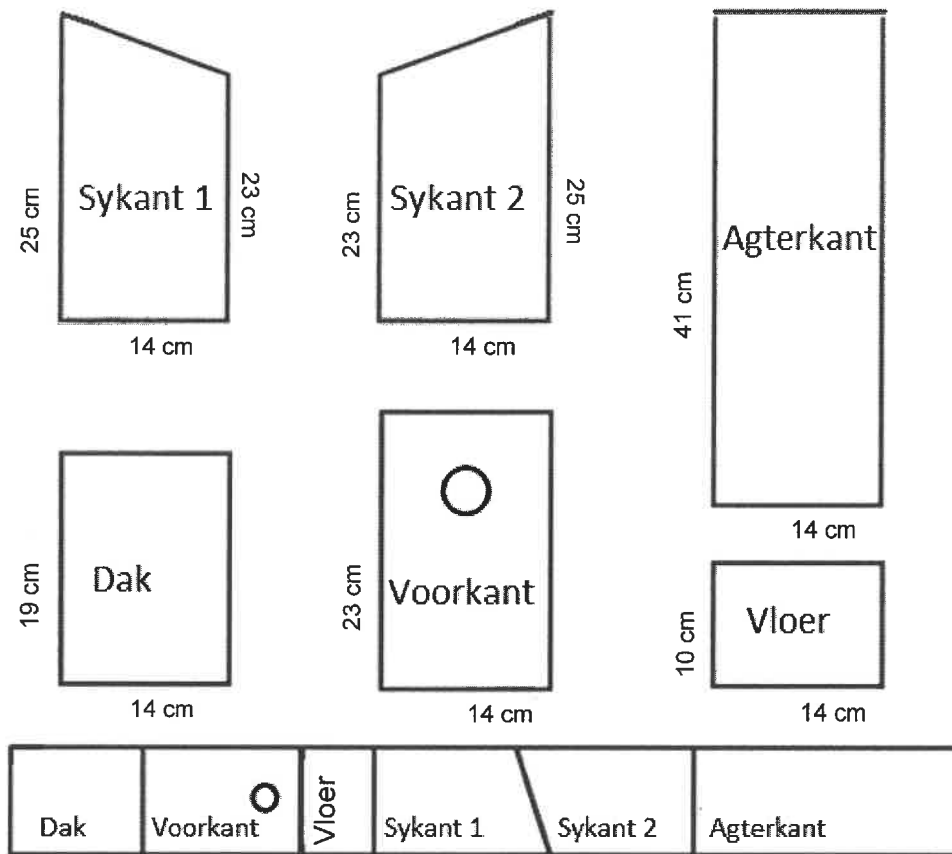
KEUSES VANAF 'N VASGESTELDE SPYSKAART BY DIE RESTAURANT



BYLAE C

VRAAG 4.1

DIAGRAM VAN DIE DELE VAN 'N VOËLHUISIE

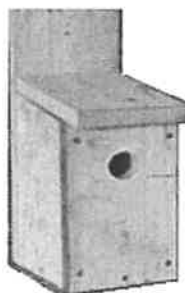


[Aangepas uit www.SunCatcherStudio.com]

INSTRUKSIES VIR DIE AANMEKAARSIT VAN DIE VOËLHUISIE

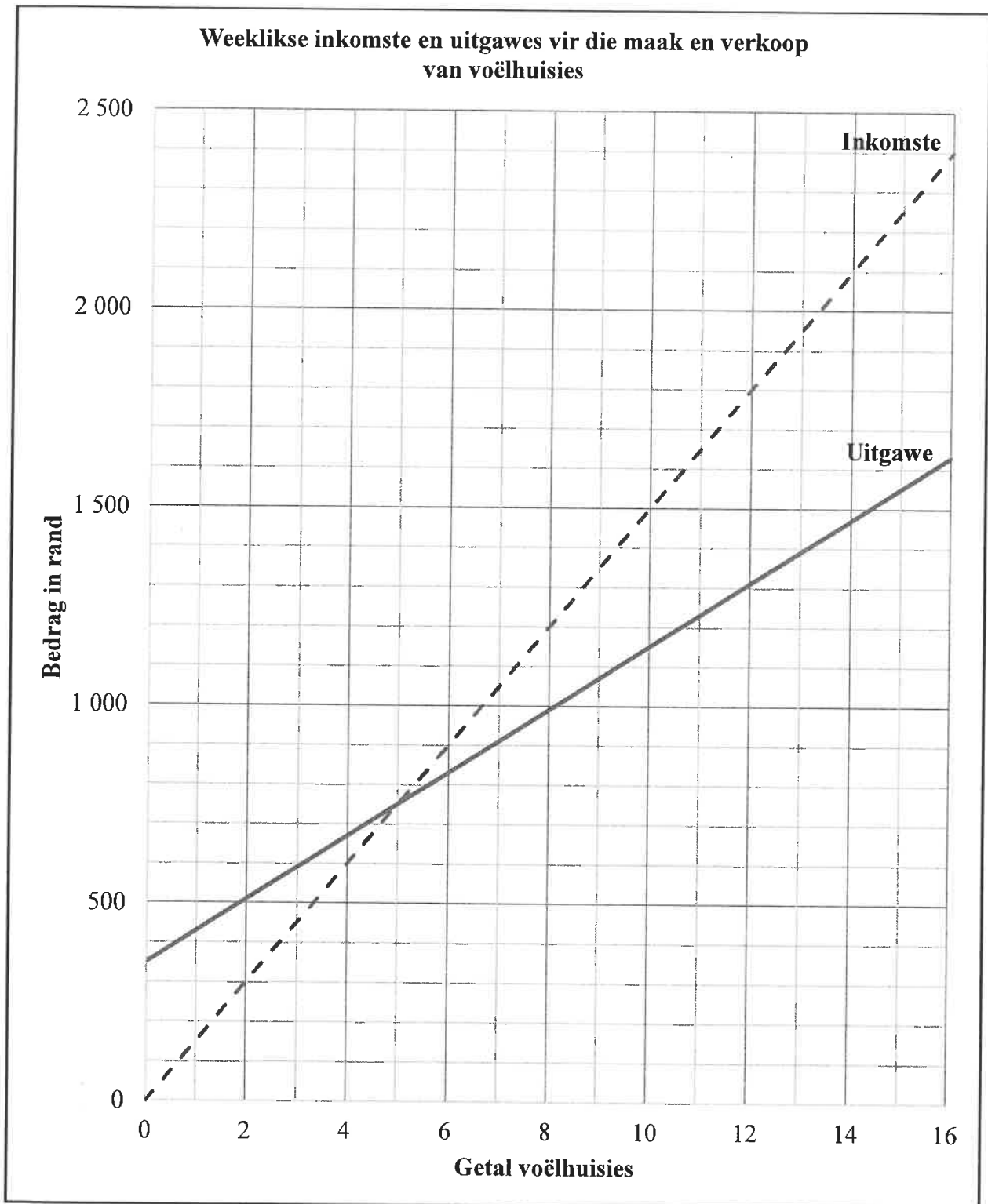
STAP	WAT OM TE DOEN
1	Slaan die lang kante van sykant 1 en sykant 2 aan die agterkant met spykers vas.
2	Posisioneer die vloer tussen die twee sykante en die agterkant en slaan dit met spykers vas.
3	Slaan die voorkant aan die twee sykante en die vloer met spykers vas.
4	Plaas die dak in posisie en slaan dit met spykers vas.

EINDPRODUK



BYLAE D

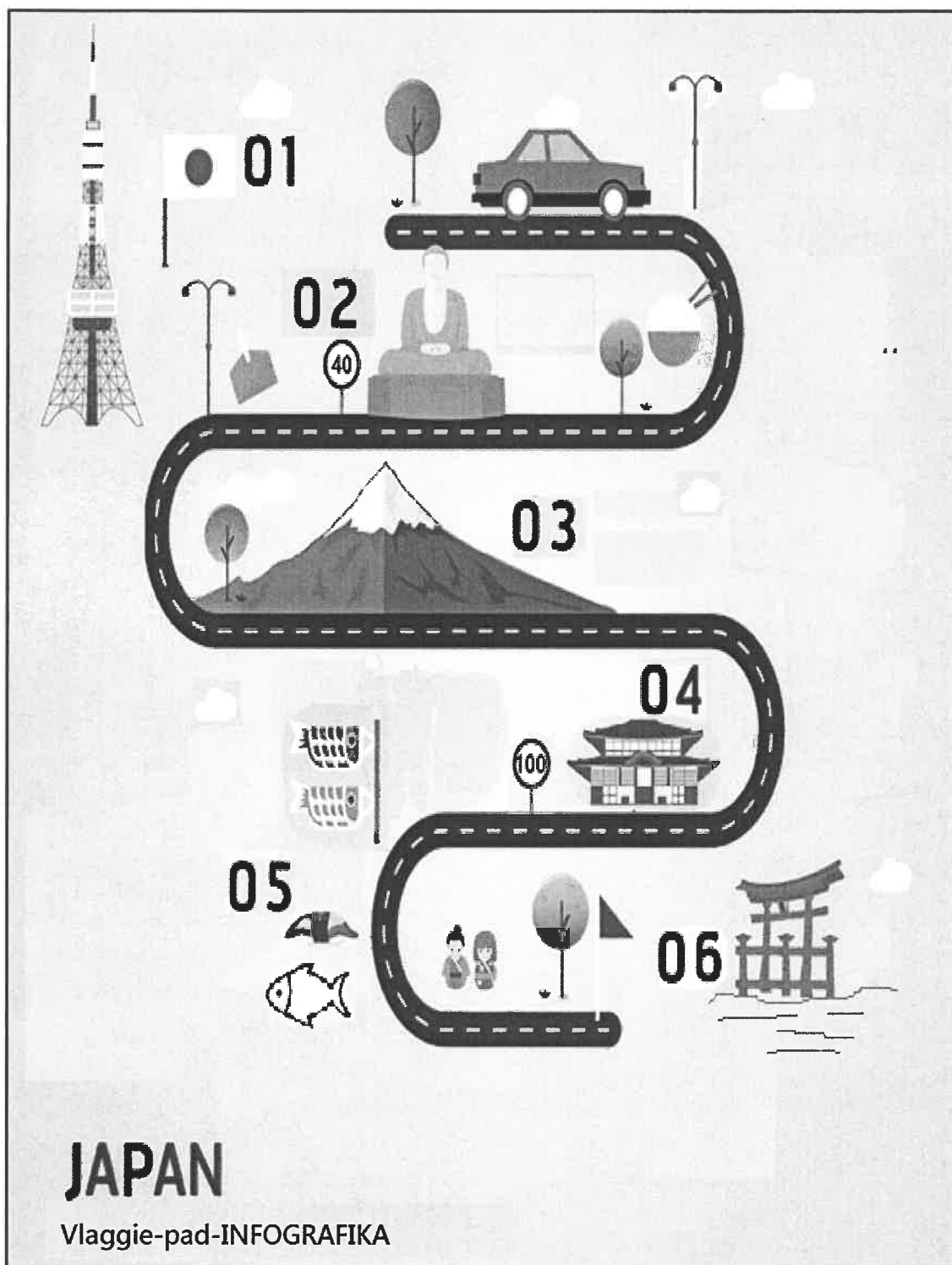
VRAAG 4.3



BYLAE E

VRAAG 5.1

PAD-INFOGRAFIKA VAN JAPAN WAT BESONDERHEDE VAN TOERISTEPLEKKE TOON



[Aangepas uit Vectorstock.com]