



# basic education

Department:  
Basic Education  
**REPUBLIC OF SOUTH AFRICA**

## **NASIONALE SENIOR SERTIFIKAAT**

**GRAAD 12**

**EKONOMIE V2**

**FEBRUARIE/MAART 2016**

**PUNTE: 150**

**TYD: 2 uur**

**Hierdie vraestel bestaan uit 12 bladsye.**

**INSTRUKSIES EN INLIGTING**

1. Beantwoord VIER vrae soos volg in die ANTWOORDEBOEK:  
  
AFDELING A: VERPLIGTEND  
AFDELING B: Beantwoord TWEE van die drie vrae.  
AFDELING C: Beantwoord EEN van die twee vrae.
2. Beantwoord slegs die vereiste getal vrae. Addisionele antwoorde sal NIE nagesien word NIE.
3. Nommer die antwoorde korrek volgens die nommeringstelsel wat in hierdie vraestel gebruik is.
4. Skryf die vraagnommer boaan elke antwoord neer.
5. Lees die vrae aandagtig deur.
6. Begin ELKE vraag op 'n NUWE bladsy.
7. Laat 2–3 reëls tussen onderafdelings van vrae oop.
8. Beantwoord die vrae in volsinne en maak seker dat die formaat, inhoud en konteks van jou antwoorde aan die kognitiewe vereistes van die vrae voldoen.
9. Gebruik slegs blou of swart ink.
10. Jy mag 'n nieprogrammeerbare sakrekenaar gebruik.
11. Skryf netjies en leesbaar.

**AFDELING A (VERPLIGTEND)****VRAAG 1****30 PUNTE – 20 MINUTE**

- 1.1 Verskeie opsies word as moontlike antwoorde op die volgende vrae gegee. Kies die antwoord en skryf slegs die letter (A–C) langs die vraagnommer (1.1.1–1.1.8) in die ANTWOORDEBOEK neer, byvoorbeeld 1.1.9 C.
- 1.1.1 Die aanbodkurwe van 'n volmaakte mededinger word deur daardie deel van die MK-kurwe wat bo die ... -kurwe lê, voorgestel.
- A totalekoste
  - B gemiddelde-veranderlike-koste
  - C gemiddelde-koste
- 1.1.2 Die waarskynlikste hindernis vir 'n maatskappy wat met maatskappye in die selfoonbedryf, soos Vodacom, wil meeding, is ...
- A lisensiëring.
  - B kapitaal.
  - C groter tegniese voortreflikheid.
- 1.1.3 Oligopolieë het nie soveel beheer oor pryse as wat monopolieë het nie, as gevolg van ...
- A beleidsrigtings.
  - B reklame.
  - C mededinging.
- 1.1.4 Die volmaakte mededinger vra 'n prys wat gelyk is aan die ...
- A gemiddelde koste.
  - B marginale inkomste.
  - C gemiddelde-veranderlike-kurwe.
- 1.1.5 'n Kombinasie van hoë inflasie en hoë werkloosheid staan as ... bekend.
- A deflasie
  - B hiperinflasie
  - C stagflasie
- 1.1.6 Die indeks wat na hooflyn-inflasie verwys, word die ... genoem.
- A verbruikersprysindeks
  - B indeks van uitvoerpryse
  - C produsenteprysindeks

1.1.7 Watter EEN van die volgende is 'n voorbeeld van 'n negatiewe effek van toerisme?

- A Armoede
- B Werkloosheid
- C Besoedeling

1.1.8 Die hooffokus van die Johannesburg-beraad was op ...

- A gevaarlike afval.
- B volhoubare ontwikkeling.
- C besoedeling.

(8 x 2) (16)

1.2 Kies 'n beskrywing uit KOLOM B wat by die item in KOLOM A pas. Skryf slegs die letter (A–I) langs die vraagnommer (1.2.1–1.2.8) in die ANTWOORDEBOEK neer.

KOLOM A		KOLOM B	
1.2.1	Ekonomiese verlies	A	polisie en verdediging
1.2.2	Duopolie	B	'n lisensie om tot 'n sekere mate te besoedel
1.2.3	Gemeenskapsgoedere	C	die versorging van die omgewing sodat huidige en toekomstige generasies bevoordeel sal word
1.2.4	Heterogeen	D	gemiddelde inkomste is minder as gemiddelde koste
1.2.5	Inflasietekens	E	twee maatskappye wat 'n bedryf oorheers
1.2.6	Kulturele toerisme	F	produkte wat nie dieselfde is nie
1.2.7	Bemarkbare permit	G	sluit items met hoë, onbestendige pryse uit
1.2.8	Bewaring	H	'n beleid wat deur die Reserwebank gebruik word om pryse te stabiliseer
		I	die besoek van museums en kunsgalerye

(8 x 1) (8)

- 1.3 Gee EEN term vir elk van die volgende beskrywings. Skryf slegs die term langs die vraagnommer (1.3.1–1.3.6) in die ANTWOORDEBOEK neer.
- 1.3.1 'n Loonkoers wat deur die regering vasgestel word waaronder geen werkgewer sy/haar werkers mag betaal nie
- 1.3.2 Die periode van produksie waar slegs die veranderlike produksiefaktore kan verander
- 1.3.3 Die waarde van die volgende beste alternatief
- 1.3.4 Veroorsaak skade aan die omgewing deur die storting van afvalmateriaal
- 1.3.5 Wêreldwye koppelvlakke en interaksie van ekonomieë met handel as hoofdoelwit
- 1.3.6 Toeriste wat in hulle eie lande reis (6 x 1) (6)
- TOTAAL AFDELING A: 30**

**AFDELING B**

Beantwoord enige TWEE van die drie vrae in hierdie afdeling in die ANTWOORDEBOEK.

**VRAAG 2: MIKRO-EKONOMIE**

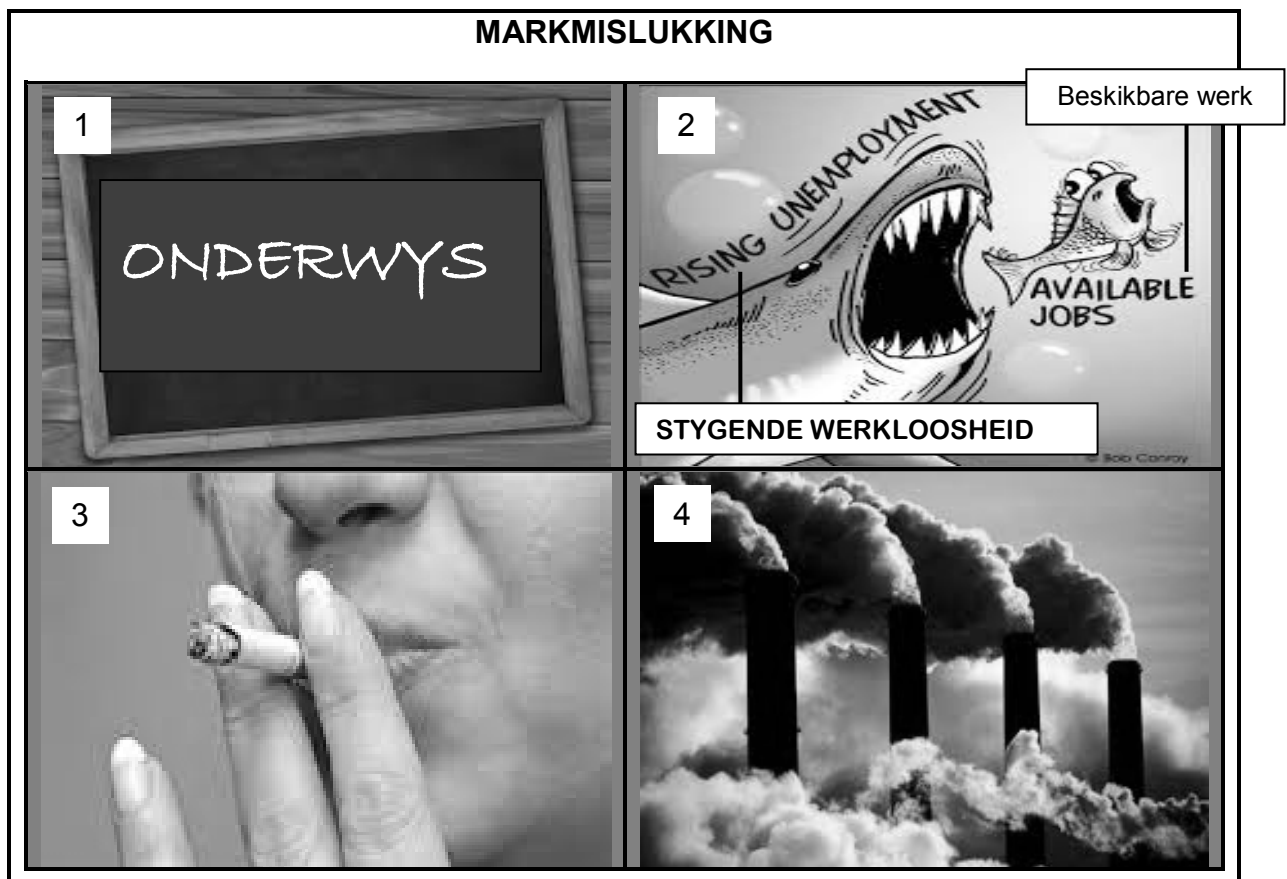
**40 PUNTE – 30 MINUTE**

2.1 Beantwoord die volgende vrae.

2.1.1 Noem TWEE kenmerke van monopolistiese mededinging. (2 x 1) (2)

2.1.2 Wat sal die uitwerking wees as een firma in 'n volmaakte mark besluit om die prys van 'n produk te verhoog? (1 x 2) (2)

2.2 Bestudeer die prente hieronder en beantwoord die vrae wat volg.



[Aangepas uit Internet Google Images]

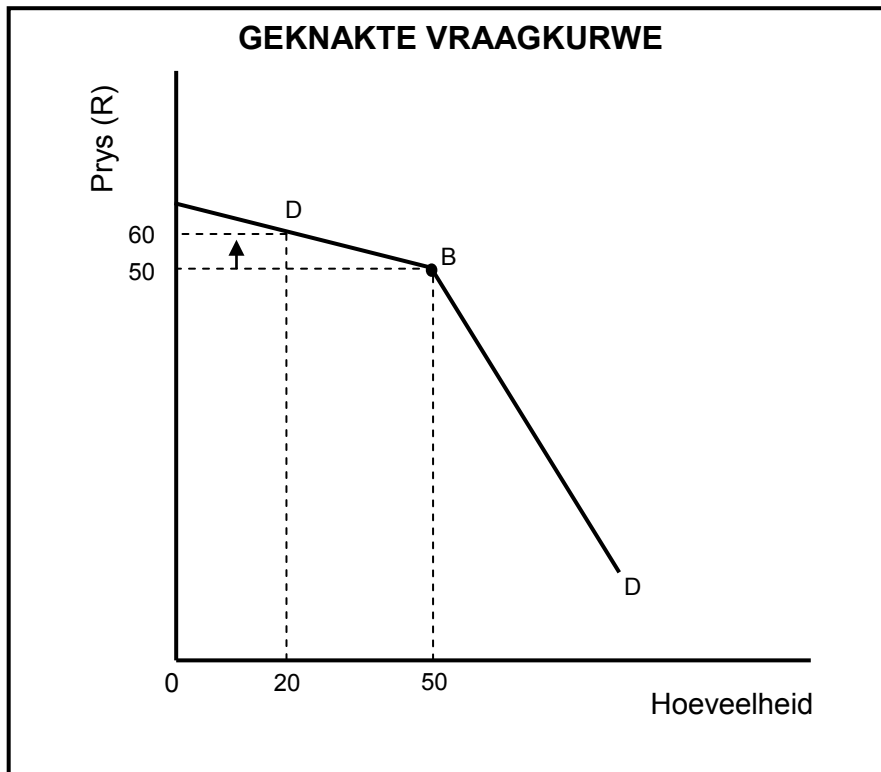
2.2.1 Noem die oorsake van markmislukking soos uitgebeeld in prent 2 en 3. (2 x 1) (2)

2.2.2 Verduidelik die term *markmislukking*. (2)

2.2.3 Hoe sal 'n gebrek aan inligting as 'n oorsaak van markmislukking verbruikers beïnvloed? (2)

2.2.4 Verduidelik hoe die regering kan ingryp in markte wat deur eksternaliteite geraak word (prent 1 en 4). (2 x 2) (4)

2.3 Bestudeer die grafiek hieronder en beantwoord die vrae wat volg.



- 2.3.1 Aan watter markstruktuur is die geknakte kurwe verwant? (1)
  - 2.3.2 Wat is die uitsetvlak in die grafiek hierbo? (1)
  - 2.3.3 Wat sal die uitwerking op die totale inkomste wees indien die oligopolis sy prys van R50 na R60 sou verhoog? Toon berekeninge. (4)
  - 2.3.4 Gee die oligopolis advies oor hoe hy sy markaandeel in hierdie spesifieke bedryf kan vergroot. (4)
  - 2.4 Onderskei tussen *prysleierskap* en *kartelle* as vorme van samespanning. (2 x 4) (8)
  - 2.5 Ontleed *produktiewe ondoeltreffendheid* met behulp van 'n produksiemoontlikheidskurwe. (4 x 2) (8)
- [40]**

**VRAAG 3: KONTEMPORÊRE EKONOMIESE KWESSIES 40 PUNTE – 30 MINUTE**

3.1 Beantwoord die volgende vrae.

3.1.1 Gee TWEE voorbeelde van pryse wat deur die Suid-Afrikaanse regering beheer word. (2 x 1) (2)

3.1.2 Wat is die uitwerking van klimaatsverandering op weerpatrone? (1 x 2) (2)

3.2 Bestudeer die prent hieronder en beantwoord die vrae wat volg.



[Aangepas uit Internet Google Images]

3.2.1 Wat het sedert 2010 met die brandstofprys gebeur? (1)

3.2.2 Wat sal met indiensneming gebeur as die produksiekoste styg? (1)

3.2.3 Wat word met 'Brandstof, die grondslag van alle koste' bedoel? (2 x 2) (4)

3.2.4 Hoekom word inflasie beskou as 'n proses wat nooit eindig nie? (2 x 2) (4)



3.3 Lees die uittreksel hieronder en beantwoord die vrae wat volg.

**BETER MEDIESE GERIEWE IN SUID-AFRIKA BEÏNVLOED STEEDS  
DIE GROEI IN MEDIESE TOERISME**

'n Algemene styging in die getal mense wat Suid-Afrika met die oog op mediese behandeling besoek, word waargeneem by van die land se vele gesondheidsorginstellings, wat as voortreflike geriewe met hoë vlakke van mediese kundigheid beskou word.

Mediese toeriste kom meestal uit ander Afrika-lande, wat moontlik 'n gebrek aan geskikte mediese geriewe met behoorlike toerusting het om moeilike chirurgiese prosedures uit te voer. Inkomende mediese toeriste van oorsee reis dikwels na Suid-Afrika vir chirurgiese prosedures wat as betreklik duur in ander lande soos die VSA en die VK beskou word.

[Vertaal uit [www.euromonitor.com](http://www.euromonitor.com)]

- |       |   |             |
|-------|---|-------------|
| 3.3.1 | Wat, volgens die uittreksel, is die rede vir die groei in die toerismebedryf?                                   | (2)         |
| 3.3.2 | Verduidelik die term <i>toerisme</i> .  | (2)         |
| 3.3.3 | Hoekom is Suid-Afrika so 'n gewilde vakansiebestemming? (2 x 1)   | (2)         |
| 3.3.4 | Hoe sal die ekonomie voordeel trek uit 'n styging in die getal mediese toeriste wat na Suid-Afrika kom? (2 x 2) | (4)         |
| 3.4   | Verduidelik hoe lone en wisselkoerse tot koste-druk-inflasie kan lei. (2 x 4)                                   | (8)         |
| 3.5   | Wat is die uitwerking van inheemse kennis binne die Suid-Afrikaanse konteks op toerisme? (4 x 2)                | (8)         |
|       |   | <b>[40]</b> |

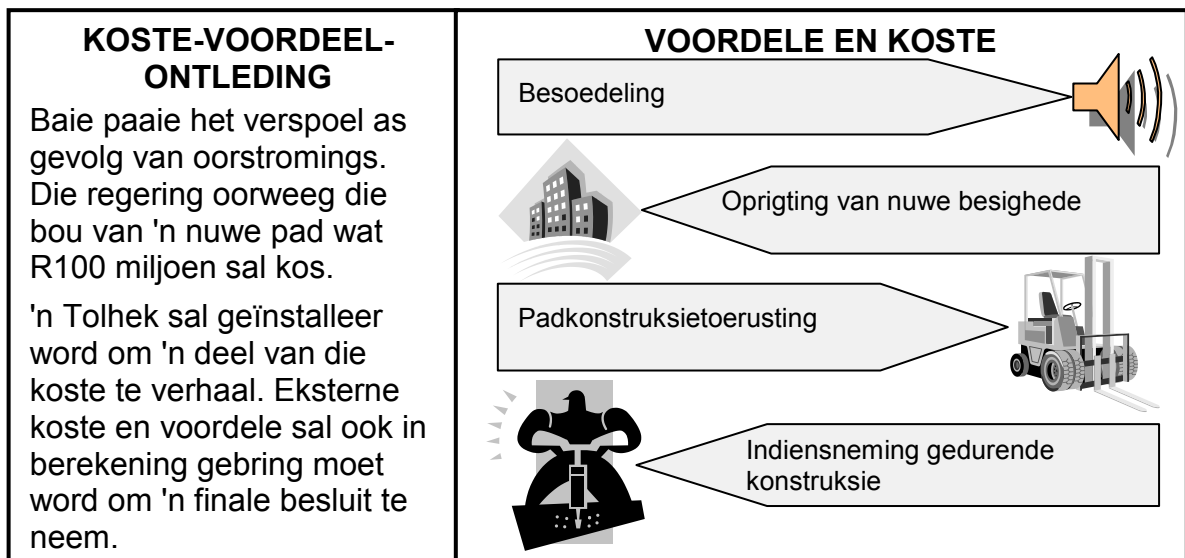
**VRAAG 4: MIKRO-EKONOMIE EN KONTEMPORÊRE EKONOMIESE KWESSIES**  
**40 PUNTE – 30 MINUTE**

4.1 Beantwoord die volgende vrae.

4.1.1 Noem TWEE Wêrelderfenisterreine in Suid-Afrika. (2 x 1) (2)

4.1.2 Wat is die uitwerking op 'n besigheid as die gemiddelde koste meer is as die gemiddelde inkomste? (1 x 2) (2)

4.2 Bestudeer die data hieronder en beantwoord die vrae wat volg.



[Aangepas uit *Financial Mail*, Augustus 2013]

4.2.1 Identifiseer EEN privaat koste en EEN eksterne voordeel uit die data hierbo. (2 x 1) (2)

4.2.2 Verduidelik die term *koste-voordeel-ontleding*. (2)

4.2.3 Watter alternatiewe maatreël kan die regering oorweeg in plaas daarvan om 'n nuwe pad te bou? (2)

4.2.4 Behoort die regering voort te gaan met die bou van hierdie pad? Motiveer jou antwoord. (4)

4.3 Bestudeer die uittreksel hieronder en beantwoord die vrae wat volg.

### INFLASIETEIKENS IN SUID-AFRIKA

Suid-Afrika het sedert Februarie 2000 suksesvol 'n inflasieteiken- monetêre beleid nagestreef. Die beleid het 'n stabiele en volhoubare ekonomie verseker.

Dis belangrik om te verstaan dat die Suid-Afrikaanse Reserwebank as 'n outonome liggaam gestig is, maar hierdie onafhanklike liggaam het die mandaat ontvang om inflasie binne 'n teikengebied te hou om langtermyn groei in die ekonomie te bevorder.

Toe die inflasiekoers in 2014 tot hoër as die boonste vlak van die gebied gestyg het, het 'n algemeen ongewilde styging in die rentekoers die president van die Reserwebank en die Monetêre Beleidskomitee onder toenemende druk geplaas. Vakbonde bepleit die afskaffing van inflasieteikens ter wille van korttermynwerkskepping.

[Vertaal uit *Inflation Targeting SARB 2004*]

- |       |   |             |
|-------|---|-------------|
| 4.3.1 | Wat is die huidige inflasie-teikengebied?   | (2)         |
| 4.3.2 | Wat is die hoofdoel van Suid-Afrika se inflasieteiken-beleid?                         | (2)         |
| 4.3.3 | Hoe kan laer rentekoerse die Suid-Afrikaanse ekonomie in die kort termyn bevoordeel?  | (2)         |
| 4.3.4 | Na jou mening, hoe suksesvol was die Reserwebank om die inflasieteikens te bereik?    | (4)         |
| 4.4   | Onderskei tussen <i>ekonomiese wins</i> en <i>normale wins</i> in die volmaakte mark. | (2 x 4) (8) |
| 4.5   | Wat is die uitwerking van inflasie op beleggers en spaarders?                         | (4 x 2) (8) |
|       |   | <b>[40]</b> |

**TOTAAL AFDELING B: 80**

**AFDELING C**

Beantwoord enige EEN van die twee vrae in hierdie afdeling in die ANTWOORDEBOEK.

Jou antwoord sal soos volg geassesseer word:

<b>STRUKTUUR VAN OPSTEL</b>	<b>PUNTE-TOEKENNING</b>
<b>Inleiding</b>	Maks. 2
<b>Liggaam</b> <b>Hoofgedeelte:</b> Bespreek in besonderhede/Diepgaande bespreking/Ondersoek/Bespreek krities/Ontleed (Analiseer)/Vergelyk/Evalueer/Oonderskei/Verduidelik/Assesseer/Debatteer	Maks. 26
<b>Addisionele gedeelte:</b> Gee eie mening/Bespreek krities/Evalueer/Evalueer krities/Teken 'n grafiek en verduidelik/Gebruik die gegewe grafiek en verduidelik/Voltooi die gegewe grafiek/Bereken/Lei af/Vergelyk/Verduidelik/Oonderskei/Interpreteer/Debatteer kortliks/Hoe?/Stel voor	Maks. 10
<b>Slot</b> Enige hoëorde-slot behoort die volgende in te sluit: <ul style="list-style-type: none"> <li>• 'n Kort samevatting van dit wat bespreek is, sonder die herhaling van enige feite wat reeds genoem is</li> <li>• Enige opinie of waarde-oordeel oor die feite wat bespreek is</li> <li>• Addisionele ondersteunende inligting wat die bespreking/ontleding versterk</li> <li>• 'n Teenstrydige sienswyse met motivering, indien gevra</li> <li>• Aanbevelings</li> </ul>	Maks. 2
<b>TOTAAL</b>	<b>40</b>

**VRAAG 5: MIKRO-EKONOMIE****40 PUNTE – 40 MINUTE**

Die bestaan en oorlewing van enige besigheid hang af van hoe hulle sake doen.

- Vergelyk die markstruktuur van 'n monopolie met dié van 'n volmaakte mededinger. (26 punte)
- Teken 'n duidelik benoemde grafiek wat die afsluitpunt vir die volmaakte mededinger aandui. Verduidelik kortliks hoekom 'n besigheid op hierdie punt sal ophou om goedere te produseer. (10 punte)

**[40]****VRAAG 6: KONTEMPORÊRE EKONOMIESE KWESSIES 40 PUNTE – 40 MINUTE**

Die huidige vlakke van besoedeling en omgewingsagteruitgang is te hoog. Dit het 'n uitwerking op die vermoë van die omgewing om sy gebruik vir ekonomiese aktiwiteite te oorleef.

- Bespreek die regering se pogings (ingryping en beheer) om die volhoubaarheid van ons omgewing te verseker. (26 punte)
- Na jou mening, hoe doeltreffend is besoedelingsbeheermaatreëls in Suid-Afrika? (10 punte)

**[40]**

**TOTAAL AFDELING C:**  
**GROOTTOTAAL:**

**40**  
**150**