



basic education

Department:
Basic Education
REPUBLIC OF SOUTH AFRICA

NASIONALE SENIOR SERTIFIKAAT

GRAAD 12

MUSIEK V2

NOVEMBER 2018

NASIENRIGLYNE

PUNTE: 30

Hierdie nasienriglyne bestaan uit 14 bladsye.

INSTRUKSIES EN INLIGTING

1. Hierdie vraestel bestaan uit DRIE afdelings:

AFDELING A: Gehoor (10)
AFDELING B: Herkenning (12)
AFDELING C: Vorm (8)
2. VRAAG 1, VRAAG 2, VRAAG 3 en VRAAG 7 is verpligtend.
3. Beantwoord VRAAG 4 (Westerse Kunsmusiek (WKM)) ÓF VRAAG 5 (JAZZ) ÓF VRAAG 6 (Inheemse Afrika-musiek (IAM)).
4. Skryf AL jou antwoorde op hierdie vraestel. Gebruik 'n potlood vir musieknotasie en blou of swart ink vir die ander antwoorde.
5. Hierdie eksamen sal geskryf word terwyl die kandidate na 'n CD luister.
6. Die musikonderwyser van die sentrum moet die eksamen in die teenwoordigheid van die toesighouer afneem.
7. Die laaste bladsy van hierdie vraestel is manuskrippapier wat vir rofwerk bedoel is. Die kandidaat MAG NIE hierdie bladsy verwyder NIE.
8. Kandidate mag vir die duur van hierdie eksamen NIE toegang tot enige musiekinstrument hê NIE.
9. Kandidate moet op die puntetoekenning by elke vraag let om genoeg inligting in hulle antwoorde te verskaf.
10. Skryf netjies en leesbaar.

Nota aan die nasiener: Kandidate moet krediet ontvang vir enige korrekte antwoorde wat nie in hierdie nasienriglyne voorkom nie.

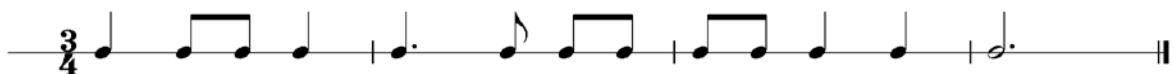
AFDELING A: GEHOOR

VRAAG 1

1.1 Luister na die melodiese en ritmiese frase. Noteer die ritme van die ontbrekende note in mate 2–3 hieronder.

Antwoord:

$\frac{1}{2}$ $\frac{1}{2}$ $\frac{1}{2}$ $\frac{1}{2}$ $\frac{1}{2}$ $\frac{1}{2}$



$1\frac{1}{2}$ punt per maat soos aangedui = 3 punte

(3)

1.2 Watter EEN van die notasies hieronder stel die solo-stemparty-gedeelte die beste voor? Maak 'n kruisie (X) in die toepaslike blokkie.

<p>(a)</p>	<input type="checkbox"/>
<p>(b)</p>	<input checked="" type="checkbox"/>
<p>(c)</p>	<input type="checkbox"/>

$1 \times 1 = 1$ punt

(1)

[4]

VRAAG 2

Luister na die uittreksel hieronder en beantwoord die vrae wat volg.

- 2.1 Noem die interval wat tussen die D^b-noot en die ontbrekende noot in maat 2⁴ gevorm word.

Antwoord: Volmaakte 4^{de} (1)

- 2.2 Watter tipe nie-akkoordnoot hoor jy in maat 5⁴?

Antwoord: Vooruitneming (1)

- 2.3 Noem die kadens by maat 11 en 12.

Antwoord: Volmaakte kadens (1)

- 2.4 Luister na die musiek vanaf mate 1 tot 6. Van die notasie in maat 4 is uit die partituur weggelaat. Vul die ontbrekende toonhoogtes en nootwaardes in wat ooreenstem met die musiek wat jy hoor.

Antwoord: Kyk partituur

(2)

- 2.5 Noem die soloinstrument wat die melodiese lyn speel.

Antwoord: Trompet (1)

[6]

TOTAAL AFDELING A: 10

AFDELING B: HERKENNING VAN MUSIEKKONSEPTE**VRAAG 3: ALGEMENE LUISTER (VERPLIGTEND)**

Luister na die volgende snitte en beantwoord die vrae wat volg.

Nota aan die nasiener: Indien 'n kandidaat meer items aandui as wat gevra word, word slegs die eerste korrekte aantal antwoorde nagesien.

- 3.1 Met watter items in KOLOM A assosieer jy die musiek wat jy in Snit 7 hoor? Maak 'n kruisie (X) in DRIE toepaslike blokkies.

Antwoord:

KOLOM A	Snit 7
Chromatiese passasie	X
Adagio	
Duo	
Allegretto	X
Stryk- en houtblaaskwartet	
Majeurtoonsoort	X
Strykkwartet	X

3x1 = 3 punte

(3)

- 3.2 Watter EEN van die volgende stellings is KORREK? Maak 'n kruisie (X) in die toepaslike blokkie.

Antwoord:

Stelling	
Die uittreksel bevat 'n motief, 'n nabootsing en 'n onvolmaakte kadens	X
Die uittreksel bevat 'n motief, omkering en 'n onvolmaakte kadens	
Die uittreksel bevat 'n motief, herhaling en 'n onvolmaakte kadens	

1 punt

(1)

- 3.3 Met watter items in KOLOM A assosieer jy die musiek wat jy in Snit 9 hoor? Maak 'n kruisie (X) in DRIE toepaslike blokkies.

Antwoord:

KOLOM	Snit 9
Vokale melodie begin met 'n opmaat	X
Drieslagmaat	
Vierslagmaat	X
Swing/shuffle-ritme	X
Kitaarinleiding	
12 maat-blues	
Sillabiese toonsetting	X

3x1 = 3 punte

(3)

- 3.4 Met watter items in KOLOM A assosieer jy die musiek wat jy in Snit 10 hoor?
Maak 'n kruisie (X) in DRIE toepaslike blokkies.

Antwoord:

KOLOM A	Snit 10
Akkoordbegeleiding	X
Allegro	
Eenvoudige vierslagmaat	X
Saamgestelde drieslagmaat	
Kitaar-inleiding	X
Egalige ritme	X
Altstem	X

$3 \times 1 = 3$ punte

(3)

- 3.5 Kies enige TWEE items uit KOLOM A en identifiseer wat jy in KOLOM B hoor.

Antwoord:

KOLOM A	KOLOM B (IDENTIFISEER)
Solo-instrument	Penniefluit
Prominente komposietegniek	Herhaling
Musikale genre	Kwêla
Tekstuur	Homofonie

$2 \times 1 = 2$ punte

(12 ÷ 3 =)

(2)
[4]

Beantwoord VRAAG 4 (WKM) OF VRAAG (JAZZ) OF VRAAG 6 (IAM).**VRAAG 4: WKM**

- 4.1 Met watter EEN van die karakters in KOLOM A assosieer jy ELKE snit? Maak 'n kruisie (X) in die toepaslike blokkie vir elke snit.

Antwoord:

KOLOM A	Snit 12	Snit 13	Snit 14
Papageno	X		
Tamino			X
Sarastro		X	
Monastatos			
Pamina			

 $3 \times 1 = 3 \text{ punte}$

(3)

- 4.2 Gee 'n gepaste Italiaanse term om die tempo van die musiek in hierdie uittreksel te beskryf.

Antwoord: Largo/Larghetto/Adagio 1 punt

(1)

- 4.3 Noem die houtblaasinstrument wat aan die einde van hierdie uittreksel gehoor word.

Antwoord: Fluit 1 punt

(1)

- 4.4 Watter item beskryf die komposisietegniek wat in hierdie uittreksel gebruik word? Kies uit die lys hieronder. Maak 'n kruisie (X) in die toepaslike blokkie.

Antwoord:

Melodiese omkering	Afgaande sekvens	Ritmiese variasie	Opgaande sekvens
--------------------	-----------------------------	-------------------	------------------

 1 punt

(1)

- 4.5 Wat is die titel van die beweging waaruit hierdie uittreksel kom?

Antwoord:

Ontwaking van aangename gevoelens met die aankoms op die platteland.

 1 punt

(1)

- 4.6 Watter solo-blaasinstrument speel die melodie?

Antwoord: Klarinet 1 punt

(1)

- 4.7 Watter blaasinstrument speel aan die begin van hierdie uittreksel 'n begeleiding vir die melodie?

Antwoord: Fagot 1 punt

(1)

4.8 Beskryf hoe Beethoven die strykers in hierdie uittreksel aanwend.

Antwoord:

- Vorm deel van die begeleiding
- Twee akkoorde word as tussenwerpsels aan die einde van elke subfrase bygevoeg (kadense)
- Die twee akkoorde word geaksentueerd of > non-legato gespeel
- Crescendo/Diminuendo aan die einde van die snit
- Speel in die inleiding
- Alwisseling tussen strykers en blasers
- Gebruik homofoniese tekstuur

$2 \times 1 = 2$ punte

(2)

4.9 Kies DRIE stellings wat die musiek wat jy hoor die beste beskryf. Maak 'n kruisie (X) in DRIE toepaslike blokkies.

Antwoord:

Alle instrumente speel in unisoon	
Opgaande legato passasies	X
Opgaande chromatiese toonleerpassasies	X
Opgaande chromatiese sekwense in die klarinette	
Lang aangehoude note	X
Klarinetsolo	

$3 \times 1 = 3$ punte

(3)

4.10 Skryf die titel van die werk waaruit hierdie uittreksel geneem is neer.

Antwoord: *Hebrides Ouverture/Fingal se Grot*
(*Eensame eiland*) = ½ punt

1 punt

(1)

4.11 Identifiseer die gedeelte van die werk waaruit hierdie uittreksel geneem is. Kies uit die lys hieronder en maak 'n kruisie (X) in die toepaslike blokkie.

Antwoord:

Gedeelte van werk	Antwoord
Eerste onderwerp/tema	
Tweede onderwerp/tema	
Einde van die ontwikkeling	X
Begin van die koda	

$1 \times 1 = 1$ punt

(1)

(16 ÷ 2=)

[8]

TOTAAL AFDELING B: 12

OF

VRAAG 5: JAZZ

- 5.1 Met watter VIER items in KOLOM A assosieer jy die musiek wat jy hoor?. Maak 'n kruisie (X) in VIER toepaslike blokkies.

Antwoord:

KOLOM A	Antwoorde
Mbaqanga	
Pentatonies	
Majeur	X
Eenvoudige vierslagmaat	X
12 maat-blues	
Cape jazz	X
♩ = 110	X
Kwêla	
Harmoniese akkoordsiklus	X

4x1 = 4 punte

(4)

- 5.2 Watter item beskryf die melodiese beweging van die horingseksie? Maak 'n kruisie (X) in die toepaslike blokkie.

Antwoord:

Chromatiese passasie	
Groepimprovisasie	
Opgaande sekwense	
Afgaande sekwense	X

1 punt

(1)

- 5.3 Behalwe vir die tromstel, noem EEN ander instrument wat deel van die ritmeseksie van hierdie uittreksel vorm.

Antwoord: Baskitaar/Ritmekitaar/Klavier

1 punt

(1)

- 5.4 Met watter EEN van die Suid-Afrikaanse solokunstenars assosieer jy hierdie uittreksel? Maak 'n kruisie (X) in die toepaslike blokkie.

Antwoord:

Robbie Jansen	Philip Tabane	Zim Ngqawana	Hugh Masekela
---------------	---------------	-------------------------	---------------

1 punt

(1)

- 5.5 Met watter DRIE items in KOLOM A assosieer jy die musiek wat jy hoor? Maak 'n kruisie (X) in DRIE toepaslike blokkies.

Antwoord:

KOLOM A	Antwoord
Vermeng Xhosa-liedere met blues	
Abdullah Ibrahim-invloed	X
Idiofoon	X
Modale akkoordprogressie	X
Improvisasie	
Seremoniële atmosfeer	X

$3 \times 1 = 3$ punte

(3)

- 5.6 Beskryf die rol van die klavier in hierdie uittreksel.

Antwoord:

- Verskaf 'n kort inleiding
- Speel die ostinato
- Speel kort melodiese riffs
- Verskaf ritmiese vooruitstuwing
- Verskaf 'n Afrika perkussiewe klankkleur
- Verskaf 'n harmoniese basis (modale akkoorde)

Enige TWEE korrekte antwoorde = 2 punte

(2)

- 5.7 Noem die instrument wat die begeleiding in die inleiding van hierdie uittreksel speel.

Antwoord: (Ritme-)kitaar/banjo/kontrabas

1 punt

(1)

- 5.8 Beskryf die rol van die agtergrondsangers.

Antwoord:

- Verskaf harmoniese ondersteuning
- Gee toonkleur (manlike stemme)
- Verdigting van die tekstuur

Enige TWEE korrekte antwoorde = 2 punte

(2)

- 5.9 Noem EEN groep wat jy met hierdie jazz-styl assosieer.

Antwoord:

- The Manhattan Brothers
- The Merry Blackbirds

Enige EEN korrekte antwoord = 1 punt

(1)

(16 ÷ 2=)

[8]

TOTAAL AFDELING B:

12

OF

VRAAG 6: IAM

- 6.1 Met watter VIER items in KOLOM A assosieer jy die musiek wat jy hoor?
Maak 'n kruisie (X) in VIER toepaslike blokkies.

Antwoord:

KOLOM	Antwoord
Mbaqanga	
Modaal	X
Malombo	
Umrhube	X
Ululation	X
Majeur	
Aërofoon	X
Konsertina	
Herhaling	X

<i>4x1 = 4 punte</i>

(4)

- 6.2 Beskryf die gefluit wat jy hoor.

Antwoord:

- Verskaf melodiese materiaal oor marimba-begeleiding
- Improviserende karakter
- Glissandi
- Verskeidenheid (3–4) van persone wat fluite (polifonies)
- Roep en antwoord

(1)

<i>Enige korrekte antwoord = 1 punt</i>

- 6.3 Skryf 'n geskikte term neer wat die ritmiese kenmerk in die begeleiding beskryf.

Antwoord:

- Poliritmes/Kruisritmes
- Herhaalde oorvleuelde ritmiese patroon

<i>Enige korrekte antwoord = 1 punt</i>

(1)

- 6.4 Met watter DRIE items in KOLOM A assosieer jy die musiek wat jy hoor?
Maak 'n kruisie (X) in DRIE toepaslike blokkies.

Antwoord:

KOLOM A	Antwoord
Blues	
Batswana	X
Idiofoon	X
Malombo-trom	
Akkoordsiklus	X
Tshikona	

(3)

<i>Korrekte antwoorde = 3 punte</i>

- 6.5 Identifiseer die verskille tussen Snit 29 en Snit 30. Kies slegs TWEE items in KOLOM A om te vergelyk.

Antwoord:

KOLOM A	Snit 29	Snit 30
Inleiding	Orrel/Klawerbord prominent	Kitaar prominent
	Trommestel tree later by inleiding in	Trommestel speel van die begin
Stemtipe	Slegs manlike sangers (solo en agtergrond sangers)	Vroulike sangers (SSA) en 'n manlike solosanger (bariton/Idoshaba/Umngqokolo)
Tempo/Maatslag	Ontspanne maatslag	Energetic driving beat
	(Medium tempo)	(Vinnige tempo)

*Enige TWEE oorreemstemmende korrekte verskille = 2 X 2 = 4 punte
Geen punte indien geen vergelyking gedoen is*

(4)

- 6.6 Noem die styl waarmee jy beide uittreksels assosieer.

(1)

Antwoord: Mbaqanga 1 punt

- 6.7 Met watter kunstenaars/orkeste ('bands') word elke snit geassosieer?

Antwoord:

Snit 29: Soul Brothers

Snit 30: Mahlathini en die Mahotella Queens/Cool Crooners

2x1 = 2 punte

(2)

(16 ÷ 2=)

[8]

TOTAAL AFDELING B: 12

AFDELING C: VORM**VRAAG 7**

Lees en bestudeer die vrae vir EEN minuut.

Luister na die stuk hieronder terwyl jy die partituur bestudeer.

Larghetto

S
A

T
B

5

9

13

7.1 Noem die vormtipe van hierdie stuk.

Antwoord: AB/Tweeledig 1 punt (1)

7.2 Motiveer jou antwoord van VRAAG 7.1 deur 'n skematiese uitleg van die vorm te gee. Gebruik die tabel hieronder.

Antwoord:

Seksie	Maatnommers
A ✓	1-8 of 0^4-8^3 ✓
B ✓	8^4-16^3 ✓

1 punt vir elke korrekte seksie = 2 punte
1 punt vir elke seksie se korrekte maatnommers = 2 punte

(4)

7.3 Noem die tekstuurtipe van hierdie uittreksel.

Antwoord: Homofonies 1 punt (1)

7.4 Wat is die funksie van die F-herstel in maat 8?

Antwoord:

- Tydelike/kort modulاسie na C majeur
- Die verlaagde leitoon van G majeur suggereer 'n sekondêre (tussen) dominant, V^7/IV

Enige korrekte antwoord = 1 punt
Modulasie = ½ punt

(1)

7.5 Watter EEN van die volgende eienskappe word in hierdie stuk gebruik? Maak 'n kruisie (X) in die toepaslike blokkie.

Antwoord:

Pentatoniese toonleer	Drieslagmaat	Sinkopasie	Kinderkoor
-----------------------	--------------	-----------------------	------------

1 punt

(1)

[8]

TOTAAL AFDELING C: 8
GROOTTOTAAL: 30