



# basic education

Department:  
Basic Education  
**REPUBLIC OF SOUTH AFRICA**

**SENIOR SERTIFIKAAT/  
NASIONALE SENIOR SERTIFIKAAT**

**GRAAD 12**

**MUSIEK V2**

**NOVEMBER 2020**

**NASIENRIGLYNE**

**PUNTE: 30**

**Hierdie nasienriglyne bestaan uit 14 bladsye.**

**INSTRUKSIES EN INLIGTING**

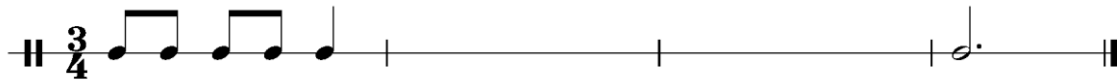
1. Hierdie vraestel bestaan uit DRIE afdelings:  
  
AFDELING A: Gehoor (10)  
AFDELING B: Herkenning (12)  
AFDELING C: Vorm (8)
2. VRAAG 1, VRAAG 2, VRAAG 3 en VRAAG 7 is VERPLIGTEND.
3. Beantwoord VRAAG 4 (Westerse Kunsmusiek (WKM)) OF VRAAG 5 (JAZZ) OF VRAAG 6 (Inheemse Afrika-musiek (IAM)).
4. Skryf AL jou antwoorde op hierdie vraestel. Gebruik 'n potlood vir musieknotasie en blou of swart ink vir die ander antwoorde.
5. Hierdie eksamen sal afgelê word terwyl die kandidate na 'n CD luister.
6. Die musikonderwyser van die sentrum moet die eksamen in die teenwoordigheid van die toesighouer afneem.
7. Die laaste bladsy van hierdie vraestel is manuskrippapier wat vir rofwerk bedoel is. Die kandidaat MAG NIE hierdie bladsy verwyder NIE.
8. Kandidate mag vir die duur van hierdie eksamen NIE toegang tot enige musiekinstrument hê NIE.
9. Kandidate moet op die puntetoekenning by elke vraag let om genoeg inligting in hulle antwoorde te verskaf.
10. Skryf netjies en leesbaar.

*Nota aan die nasiener: Kandidate moet krediet ontvang vir enige korrekte antwoorde wat nie in hierdie nasienriglyne voorkom nie.*

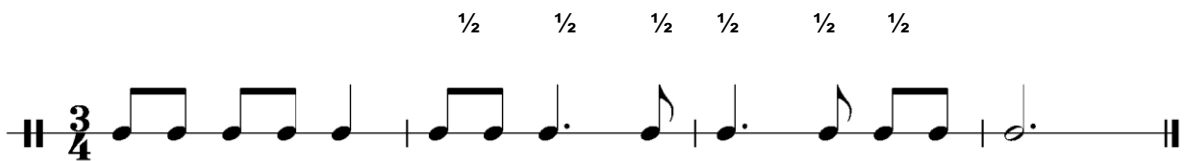
**AFDELING A: GEHOOR**

**VRAAG 1**

- 1.1 Luister na die melodiese en ritmiese frase. Noteer die ritme van die ontbrekende note in mate 2–3 hieronder.



**Antwoord:**



$\frac{1}{2}$  punt per pols soos aangedui ( $\frac{1}{2} \times 6$ ) = 3 punte (3)

- 1.2 Watter EEN van die notasies hieronder stel die melodielyn wat op die klavier gespeel word, die beste voor? Maak 'n kruisie (X) in die toepaslike blokkie.

**Antwoord:**

(a)		<input type="checkbox"/>
(b)		<input checked="" type="checkbox"/>
(c)		<input type="checkbox"/>

**1 punt**

(1)  
[4]

**VRAAG 2**

Luister na die uittreksel hieronder. Beantwoord die vrae wat volg.

**Moderato**

2.1 Noem die solo-instrument in hierdie uittreksel.

**Antwoord:** Trompet /Flügelhorn 1 punt (1)

2.2 Luister na die eerste TWEE frases. Watter komposisietegniek word by 2.2 gebruik? Maak 'n kruisie (X) in die toepaslike blokkie.

Sekwens	<del>Herhaling</del>	Ostinato	Omkering
---------	----------------------	----------	----------

1 punt (1)

2.3 Luister nou na die DERDE frase. Watter tipe nie-akkoordnoot hoor jy by 2.3?

**Antwoord:** Deurgangsnoot 1 punt (1)

2.4 Luister weer na die DERDE frase. Die notasie van maat 11 is by 2.4 weggelaat. Vul die ontbrekende toonhoogtes en nootwaardes wat met die musiek ooreenstem, in.

**Antwoord:**

Kyk na partituur

Korrekte toonhoogtes en ritme ( $\frac{1}{2}$  punt elk x 4) = 2 punte (2)

2.5 Luister na die VIERDE frase. Noem die interval wat tussen die gegewe noot en die weggelate noot by 2.5 gevorm word.

**Antwoord:** Majeur 6<sup>de</sup> (Kyk na partituur) 1 punt (1)

**[6]**

**TOTAAL AFDELING A: 10**

**AFDELING B: HERKENNING VAN MUSIEKKONSEPTE****VRAAG 3: ALGEMENE BELUISTERING (VERPLIGTEND)**

Luister na die volgende uittreksels en beantwoord die vrae wat volg.

*Nota aan die nasiener: Indien 'n kandidaat meer items aandui as wat gevra word, word slegs die eerste antwoorde nagesien.*

- 3.1 Dui DRIE items in KOLOM A aan wat met die musiek in Snit 7 verband hou. Maak 'n kruisie (X) in DRIE toepaslike blokkies.

**Antwoord:**

KOLOM A	ANTWOORDE
Serioso	
Beklemtoonde akkoorde	X
Glissando	X
Rallentando	
Gepunteerde ritmes	X
Mineurtoonsoort	
Polifonies	
Inleiding	X

*Enige DRIE korrekte antwoorde = 3 punte*

(3)

- 3.2 Dui DRIE items in KOLOM A aan wat met die musiek in Snit 8 verband hou. Maak 'n kruisie (X) in DRIE toepaslike blokkies.

**Antwoord:**

KOLOM A	ANTWOORDE
Scat-sang ('Scatting')	X
Monofonies	
Mineurtoonsoort	X
Aërofoon	
Ostinato	X
Majeurtoonsoort	
Vierslagmaat	X
Tenoorstem	

*Enige DRIE korrekte antwoorde = 3 punte*

(3)

- 3.3 Dui TWEE stellings in KOLOM A aan wat met die musiek in Snit 9 verband hou. Maak 'n kruisie (X) in TWEE toepaslike blokkies.

**Antwoord:**

KOLOM A	ANTWOORDE
Die uittreksel bestaan uit homofoniese en polifoniese orkesteksture.	X
Die uittreksel bevat 'n klavierinleiding met 'n homofoniese tekstuur.	
Die uittreksel bevat 'n inleiding met 'n monofoniese tekstuur.	X
Die uittreksel bestaan uit 'n strykorkes en 'n klavesimbel.	X
Die uittreksel bestaan uit 'n klavesimbel wat deur houtblaasinstrumente begelei word.	

*Enige TWEE korrekte antwoorde = 2 punte*

(2)

- 3.4 Identifiseer (a) tot (d) en skryf neer wat jy hoor.

**Antwoord:**

(a) Rol van die aërofoon	Melodiese improvisasie Skep atmosfeer Verskaf die melodie Fluitmelodie as inleiding
(b) Tekstuur	Homofonies/Homofonies en polifonies (kitaar en fluit)
(c) Stem tipe van hoof sanger	Tenoor/Bariton
(d) Rol van die kordofoon	Verskaf (akkoordmatige) begeleiding Gebroke-akkoordbegeleiding Teenmelodie/kontramelodie teenoor fluit Solo kitaar inleiding

(4)

*Enige EEN korrekte antwoord by (a) tot (d) = 4 x 1 = 4 punte*

(12 ÷ 3)

[4]

**Beantwoord VRAAG 4 (WKM) OF VRAAG 5 (JAZZ) OF VRAAG 6 (IAM).****VRAAG 4: WKM**

Luister na die uittreksels en beantwoord die vrae wat volg.

- 4.1 Identifiseer die genre van hierdie uittreksel. Maak 'n kruisie (X) in die toepaslike blokkie.

Konsert-ouverture	Simfonie	<del>Overture</del>	Aria
-------------------	----------	---------------------	------

1 punt

(1)

- 4.2 Noem die karakter wat in hierdie uittreksel sing.

**Antwoord:** Tamino

1 punt

(1)

- 4.3 Noem die stemtipe in hierdie uittreksel.

**Antwoord:** Tenoor/Liriese tenoor

1 punt

(1)

- 4.4 Hoe gee die komponis uitdrukking aan emosies deur musiek in hierdie aria? Noem DRIE maniere.

**Antwoord:**

- Dinamiek: sagte dinamiese vlakke/*sfp* of forte by die klimaks/crescendo's
- Melodie: uitdrukkingsvolle melodie/interval van 'n opgaande majeure 6<sup>de</sup>
- Melodie: uitdrukkingsvolle gebruik van appoggiaturas (leunnote) met tweenoet sugmotiewe/melismas
- Melodie: uitdrukkingsvolle dalende melodiese lyn
- Melodie: ornamentasie beklemtoon die emosie in die musiek
- Karige orkesbegeleiding: dien as agtergrond tot die melodie en antwoord dan motiewe in die melodie om emosie te versterk
- Harmonie: gebruik van verminderde akkoorde om die teks te beklemtoon
- Tempo: stadige tempo versinnebeeld verliefdheid
- Artikulasie: instrumente en stem gebruik legato om die gevoel van liefde en ontsag te versinnebeeld

Enige DRIE korrekte antwoorde = 3 punte

(3)

- 4.5 Dui VIER items in KOLOM A aan wat met die musiek verband hou. Maak 'n kruisie (X) in VIER toepaslike blokkies.

**Antwoord:**

KOLOM A	ANTWOORDE
Orkes-fortissimo	X
Altvioolsolo	
Tuba	
Tremolo in die timpani/pouke	X
Affettuoso	
Melodie deur die koperblasers gespeel	
Sforzando	X
Romantiese orkes	
Allegro	X
Piccolo	
Arpeggio-figurasies in hoë strykers	X

*Enige VIER korrekte antwoorde = 4 punte* (4)

- 4.6 Noem die komponis van hierdie uittreksel.

**Antwoord:** Beethoven 1 punt (1)

- 4.7 Identifiseer die styltydperk.

**Antwoord:** Romantiese periode 1 punt (1)

- 4.8 Motiveer jou antwoord op VRAAG 4.7.

**Antwoord:**

- Wye dinamiese omvang vir dramatiese effek
- Groot crescendo's en decrescendo's
- Gebruik van marcato, aksente en con forza vir dramatiese effek
- Mengsel van dun en digte teksture/homofoniese en polifoniese teksture
- Vol, ryk orkestrasie
- Voorkennis:
  - Konsertouverture as Romantiese genre of
  - Mendelssohn as Romantiese komponis of
  - *Hebrides ouverture/Fingal se grot* as Romantiese komposisie

*Enige TWEE korrekte antwoorde = 2 punte (Voorkennis = slegs 1 punt)* (2)

- 4.9 Gee die titel van die komposisie waaruit hierdie uittreksel geneem is en beskryf die atmosfeer van hierdie gedeelte.

**Antwoord:**

Titel: *Hebrides Overture/Fingal se grot*

Atmosfeer: Kragtig/Dramaties/Intens/Onrustig/Opgewonde/Angstig

*Titel = 1 punt; Atmosfeer = 1 punt* (2)

(16 ÷ 2) **[8]**

**TOTAAL AFDELING B: 12**



**OF****VRAAG 5: JAZZ**

Luister na die uittreksels en beantwoord die vrae wat volg.

5.1 Identifiseer die Suid-Afrikaanse jazz-styl.

**Antwoord:** Kaapse jazz 1 punt (1)

5.2 Motiveer jou antwoord op VRAAG 5.1.

**Antwoord:**

- Vermenging van Afrika-, ghoema- en swing-elemente
- Parallele beweging van partye
- Volksagtige melodie
- Meestal homofonies
- Tipiese instrumente: saksofoon, kitaar, perkussie
- 'n Tipiese nasale saksofoonklank met vibrato/klankbuiging aan die einde van die frase
- Voorkennis:
  - Robbie Jansen as Kaapse jazz komponis
  - of
  - Robbie Bop as Kaapse jazz komposisie

*Enige TWEE korrekte antwoorde = 2 punte (Voorkennis = slegs 1 punt)* (2)

5.3 Kies die korrekte kombinasie van instrumente in die ritmeseksie in hierdie uittreksel. Maak 'n kruisie (X) in die toepaslike blokkie.

Akoestiese klavier Tromstel Baskitaar Kitaar	<del>Klawerbord Tromstel Baskitaar Kitaar</del>	Elektriese orrel Tromstel Baskitaar Kitaar
---	---	---

1 punt (1)

5.4 Is hierdie uittreksel in 'n majeure- of mineurtoonsoort?

**Antwoord:** Majeur 1 punt (1)

5.5 Noem die chordofoon wat die kwêlaritme verskaf.

**Antwoord:** Kitaar 1 punt (1)

5.6 Beskryf die tekstuur met EEN woord.

**Antwoord:** Homofonies 1 punt (1)

5.7 Gee TWEE redes waarom dit kwêlamusiek is.

**Antwoord:**

- Prominente melodiese instrument is die penniefluit
- Dit het 'n township-jive ritme
- Daar is 'n skiffle-agtige maatslag
- Daar is 'n akkoordsiklus

*Enige TWEE korrekte antwoorde = 2 punte  
(Korrekte notasie van ritme sal aanvaar word)*

(2)

5.8 Met watter kunstenaar, buiten Spokes Mashiyane, assosieer jy hierdie styl?

**Antwoord:** Lemmy Mabaso/Elias Lerole/Kwêla Tebza

*1 punt*

(1)

5.9 Identifiseer die orkes/kunstenaar wat jy met hierdie musiek assosieer.

**Antwoord:** Manhattan Brothers/Miriam Makeba/Mafikizolo

*1 punt*

(1)

5.10 Met watter jazz-styl assosieer jy hierdie musiek?

**Antwoord:** Marabi

*1 punt*

(1)

5.11 Wat is die rol van die aërofoon in hierdie uittreksel?

**Antwoord:** Teenmelodie (kontramelodie) fragmente/antwoord  
(op die roep)

*1 punt*

(1)

5.12 Dui DRIE items in KOLOM A aan wat met die musiek verband hou. Maak 'n kruisie (X) in DRIE toepaslike blokkies.

**Antwoord:**

KOLOM A	ANTWOORDE
Mineurtoonsoort	
Sikliese akkoordstruktuur	X
Homofoniese tekstuur	X
A cappella	
Herhalende danswysie	X
Boogie-baslyn	
Vokale harmonie in noue ligging	X
Monofoniese tekstuur	

*Enige DRIE korrekte antwoorde = 3 punte*

(3)

(16 ÷ 2)

**[8]****TOTAAL AFDELING B:****12****OF**

**VRAAG 6: IAM**

Luister na die uittreksels en beantwoord die vrae wat volg.

6.1 Identifiseer die styl wat jy hoor. Maak 'n kruisie (X) in die toepaslike blokkie.

Mbaqanga	Maskanda	Malombo	Isicathamiya
----------	----------	---------	--------------

**Antwoord:** Malombo

**1 punt**

(1)

6.2 Motiveer jou antwoord op VRAAG 6.1.

**Antwoord:**

- Perkussie-instrumente afkomstig uit die baPedi en vhaVenda kulture
- Afrika-ritmes deur die tromme verskaf
- Kitaarbegeleiding verskaf geaksentueerde ritmiese 'riffs'
- Tipiese Afrika-'scat'-sang
- Voorkennis:
  - Philip Tabane as malombo komponis  
of
  - *Ngwana oya lela* as malombi komposisie

*Enige TWEE korrekte antwoorde = 2 punte  
(Voorkennis = slegs 1 punt)*

(2)

6.3 Kies die korrekte kombinasie van instrumente in die ritmeseksie in hierdie uittreksel. Maak 'n kruisie (X) in die toepaslike blokkie.

<del>Afrika-tromme Tromstel Baskitaar Kitaar Idiofone</del>	Tromstel Tabla Baskitaar Kitaar Idiofone	Afrika-tromme Tromstel Baskitaar Kitaar Klawerbord
---	--	--

**1 punt**

(1)

6.4 Beskryf wat die sanger in hierdie uittreksel doen.

**Antwoord:** Prysposisie/go reta/izibongo

**1 punt**

(1)

6.5 Identifiseer die kunstenaar in hierdie uittreksel.

**Antwoord:** Sello Galane

**1 punt**

(1)

6.6 Met watter styl assosieer jy die musiek in VRAAG 6.5?

**Antwoord:** Vrye kiba

**1 punt**

(1)

- 6.7 Dui DRIE items in KOLOM A aan wat met die musiek verband hou. Maak 'n kruisie (X) in DRIE toepaslike blokkies.

**Antwoord:**

KOLOM A	ANTWOORDE
IsiXhosa-ritmes en -harmonie	
Roep en antwoord	X
Gesinkopeerde aksente	X
Botoonsang	
Vroue-agtergrondstemme	X
Mineurtoonsoort	
Sikliese akkoordprogressie	X

*Enige DRIE korrekte antwoorde = 3 punte* (3)

- 6.8 Gee die musiekterm vir die inleiding aan die begin van hierdie uittreksel.

**Antwoord:** Isihlabo *1 punt* (1)

- 6.9 Skryf TWEE eienskappe neer van die musiek waarna in VRAAG 6.8 verwys word.

**Antwoord:**

- Geplukte akoestiese kitaar (ukupika)
- Melodiese motiewe bestaande uit kort uitbarstings
- Dit klink soos 'n 'geïmproviseerde klanktoets' om die intonasie/stemming van die instrument te toets
- Vrye ritme en metrum word gebruik

*Enige TWEE korrekte antwoorde = 2 punte* (2)

- 6.10 Gee EEN rede waarom dit maskanda-musiek is.

**Antwoord:**

- Spesifieke vokale styl wat eie is aan maskanda
- Die konsertina word gebruik
- Ukuvamba-tegniek: akkoorde word perkussief gespeel ('strummed')
- Zulu indlamu-ritme word op die trom gespeel

*EEN korrekte antwoord = 1 punt* (1)

- 6.11 Beskryf die rol van die mans-agtergrondstemme in hierdie uittreksel.

**Antwoord:** Verskaf die 'antwoord' tot die 'roep' van die vrouesangers

*EEN korrekte antwoord = 1 punt* (1)

- 6.12 Noem die vokale tegniek wat jy in die agtergrond van hierdie uittreksel hoor.

**Antwoord:** Ululasie *1 punt* (1)

(16 ÷ 2) **[8]**

**TOTAAL AFDELING B: 12**

**AFDELING C: VORM**

**VRAAG 7**

Lees en bestudeer die vrae vir EEN minuut.

Luister na die stuk hieronder terwyl jy die partituur bestudeer.

**Allegro**

Fernando Sor

7.1 Noem die vormtipe van hierdie stuk.

**Antwoord:** ABA/Drieledig

1 punt

(1)

7.2 Motiveer jou antwoord op VRAAG 7.1 deur 'n skematiese uitleg van die vorm van hierdie stuk te gee. Gebruik die tabel hieronder.

**Antwoord:**

SEKSIE	MAATNOMMERS
A <sup>1</sup> ½	1–8 of 0 <sup>2</sup> –8 <sup>2</sup> ½
B ½	9–16 of 8 <sup>2</sup> –16 <sup>1</sup> ½
A <sup>2</sup> ½	16 <sup>2</sup> –24 <sup>1</sup> ½
Coda ½	24 <sup>1</sup> –34 ½

½ punt vir elke korrekte seksie = 2 punte

½ punt vir korrekte maatnommers van elke seksie = 2 punte

OF

**Antwoord:**

SEKSIE	MAATNOMMERS
A <sup>1</sup> ½	1–8 of 0 <sup>2</sup> –8 <sup>2</sup> ½
B ½	9–16 of 8 <sup>2</sup> –16 <sup>1</sup> ½
A <sup>2</sup> ✓	16 <sup>2</sup> –34 ✓

½ punt elk vir korrekte Seksie A<sup>1</sup> en B = 1 punt

½ punt elk vir korrekte maatnommers van Seksie A<sup>1</sup> en B = 1 punt

1 punt vir Seksie A<sup>2</sup> as geen koda aangedui is nie

1 punt vir die maatnommers van Seksie A<sup>2</sup> as geen koda aangedui is nie

(4)

7.3 Vergelyk die melodie in maat 1 met die melodie wat op die partituur by X in maat 5 aangedui is. Watter komposisietegniek is in maat 5 gebruik?

**Antwoord:**

Melodiese variasie/versiering (ornamentasie)/gevarieerde herhaling

1 punt

(1)

7.4 Noem die toonsoort en kadens in mate 15 en 16 by 7.4.

**Antwoord:**

- A majeur
- Volmaakte kadens

TWEE korrekte antwoorde = 2 punte

(2)

[8]

**TOTAAL AFDELING C:**

8

**GROOTTOTAAL:**

30