



basic education

Department:
Basic Education
REPUBLIC OF SOUTH AFRICA

SENIOR SERTIFIKAAT/ NASIONALE SENIOR SERTIFIKAAT

GRAAD 12

MUSIEK V1

NOVEMBER 2020

PUNTE: 120

TYD: 3 uur

SENTRUMNOMMER:

--	--	--	--	--	--	--	--

EKSAMENNOMMER:

--	--	--	--	--	--	--	--	--	--	--	--	--	--

Hierdie vraestel bestaan uit 20 bladsye en 1 vel manuskrippapier.

INSTRUKSIES EN INLIGTING

1. Hierdie vraestel bestaan uit VYF afdelings, naamlik AFDELING A, B, C, D en E.
2. AFDELING A en B is VERPLIGTEND.
3. AFDELING C: WESTERSE KUNSMUSIEK (WKM), AFDELING D: JAZZ en AFDELING E: INHEEMSE AFRIKA-MUSIEK (IAM) is keusevrae. Beantwoord slegs EEN van hierdie afdelings (AFDELING C of D of E).
4. Skryf al die musieknotasie in AFDELING A met potlood en al die geskrewe teks met blou of swart ink op hierdie vraestel.
5. Beantwoord AFDELING B en AFDELING C of D of E met blou of swart ink in die ANTWOORDEBOEK wat verskaf is.
6. Nommer die antwoorde korrek volgens die nommeringstelsel wat in hierdie vraestel gebruik is.
7. Die laaste bladsy van hierdie vraestel is manuskrippapier wat vir rofwerk bedoel is. Kandidate mag NIE hierdie bladsy verwyder NIE.
8. Kandidate mag vir die duur van hierdie eksamen NIE toegang tot enige musiekinstrument hê NIE.
9. Kandidate moet let op die puntetoekenning van elke vraag om genoeg inligting in hul antwoorde te gee.
10. Skryf netjies en leesbaar.

NASIENROOSTER

AFDELING	VRAAG	PUNTE	NASIENER	MODERATOR
A: MUSIEKTEORIE (VERPLIGTEND)	1	20		
	2	15		
	3	10		
	4	15		
SUBTOTAAL		60		

EN

B: ALGEMENE MUSIEKKENNIS (VERPLIGTEND)	5	20		
SUBTOTAAL		20		

EN

C: WKM	6	10		
	7	5		
	8	5		
	9	5		
	10	15		
SUBTOTAAL		40		

OF

D: JAZZ	11	10		
	12	5		
	13	5		
	14	5		
	15	15		
SUBTOTAAL		40		

OF

E: IAM	16	10		
	17	5		
	18	5		
	19	5		
	20	15		
SUBTOTAAL		40		

GROOTTOTAAL		120		
--------------------	--	------------	--	--

AFDELING A: MUSIEKTEORIE (VERPLIGTEND)**(90 minute)**

**Beantwoord VRAAG 1
EN VRAAG 2.1 OF 2.2
EN VRAAG 3.1 OF 3.2
EN VRAAG 4.1 OF 4.2.**

VRAAG 1**(25 minute)**

Bestudeer die uittreksel en beantwoord die vrae wat volg.

Vivace ma non troppo

1.1 Hierdie uittreksel begin in D majeur. In watter toonsoort eindig dit?

(1)

1.2 Watter verhouding het die tweede toonsoort met die oorspronklike toonsoort?

(1)

1.3 Skryf die korrekte tydmaatteken in die ruimte verskaf op die partituur in maat 1.

(1)

1.4 Benoem die intervalle by (a) tot (d) volgens tipe en afstand.

(a) _____

(b) _____

(c) _____

(d) _____

(4)

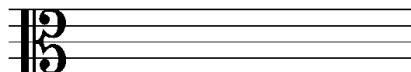
1.5 Beskryf die drieklanke by (X) en (Y) volgens tipe en posisie. Neem slegs die note in die blokkie in ag.

(X) _____

(Y) _____

(2)

1.6 Herskryf die note en toonsoortteken van die bassleutelnotebalk in maat 6 by (P) 'n oktaaf hoër. Gebruik die gegewe sleutel.



(2)

1.7 Die note bokant die vierkanthakie by (Q) word 'n ... genoem.

(Maak 'n kruisie in die toepaslike blokkie.)

Ostinato	Tritonus	Tetrachord	Pentatoniese toonleer
----------	----------	------------	-----------------------

(1)

1.8 Wat is die betekenis van die tempo-aanduiding?

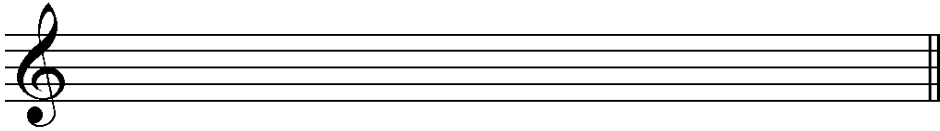
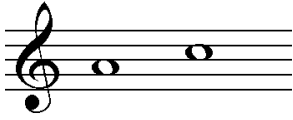
(1)

1.9 Transponeer die passasie by (Z) 'n rein/volmaakte 5^{de} laer. Voeg die nuwe toonsoortteken in.



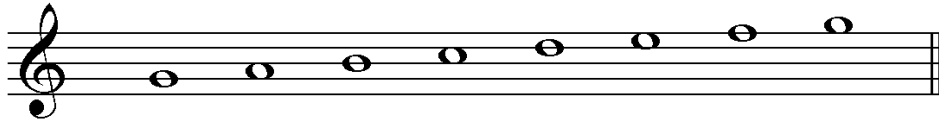
(3)

- 1.10 Voltooi 'n opgaande pentatoniese toonleer waarin die twee note hieronder voorkom.



(2)

- 1.11 Voeg toevallige tekens/skuiptekens by om die G natuurlike mineurtoonleer te vorm. Dui die halfnote in jou antwoord aan.

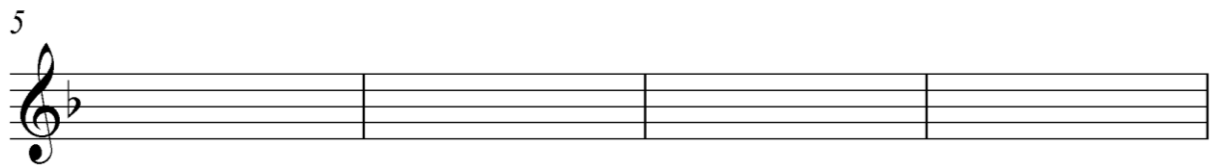
(2)
[20]

VRAAG 2**(25 minute)****Beantwoord ÓF VRAAG 2.1 ÓF VRAAG 2.2.**

- 2.1 Voltooi die aanvang hieronder om 'n twaalfmaatmelodie in drieledige vorm vir enige melodiese enkellyninstrument van jou keuse te vorm. Noem die instrument en verskaf 'n geskikte tempo-aanduiding. Voeg dinamiek- en artikulasie-aanduidings op geskikte plekke in.

Instrument: _____

Tempo: _____



Die melodie sal aan die hand van die volgende kriteria nagesien word:

BESKRYWING	PUNTE-TOEKENNING	KANDIDAAT SE PUNT
Vorm en kadenspunte	3	
Korrektheid Nootstele, polsslae per maat, toevallige tekens/ skuiftekens, spasiëring, uitleg	2	
Kwaliteit Geskiktheid van instrument; korrekte omvang; musikaliteit; dinamiek-, artikulasie- en tempo- aanduidings	10	
TOTAAL	15	

[15]**OF**

2.2 Voltooi die aanvang hieronder om 'n twaalfmaatmelodie in drieledige vorm vir enige melodiese enkellyninstrument van jou keuse te vorm. Noem die instrument en verskaf 'n geskikte tempo-aanduiding. Voeg dinamiek- en artikulasie-aanduidings op geskikte plekke in.

Instrument: _____

Tempo: _____



Die melodie sal aan die hand van die volgende kriteria nagesien word:

BESKRYWING	PUNTE-TOEKENNING	KANDIDAAT SE PUNT
Vorm en kadenspunte	3	
Korrektheid Nootsteele, polsslae per maat, toevallige tekens/skuiptekens, spasiëring, uitleg	2	
Kwaliteit Gesiktheid van instrument; korrekte omvang; musikaliteit; dinamiek-, artikulasie- en tempo-aanduidings	10	
TOTAAL	15	

[15]

VRAAG 3**(10 minute)****Beantwoord ÓF VRAAG 3.1 ÓF VRAAG 3.2.**

3.1 Bestudeer die uittreksel en beantwoord die vrae.

Toonsoort: _____

Kadens: _____

3.1.1 Besyfer die akkoorde by (a) tot (e) met Romeinse syfers op die partituur, bv. iii⁶/iii^b. (5)

3.1.2 Noem die nuwe toonsoort by (P). (1)

3.1.3 Noem die tipe nie-akkoordnote by (X) en (Y). (2)

(X) _____

(Y) _____

3.1.4 Identifiseer die toonsoort en kadens in maat 7³–8 op die partituur. Besyfer die akkoorde met Romeinse syfers. (2)

[10]

OF

3.2 Bestudeer die uittreksel en beantwoord die vrae.

Kadens: _____

3.2.1 Identifiseer die akkoorde (a) tot (e) en skryf die akkoordsimbole in die ruimtes wat op die partituur verskaf is, bv. B^b/D. (5)

3.2.2 Noem die tipes nie-akkoordnote by (X) en (Y).

(X) _____

(Y) _____ (2)

3.2.3 Identifiseer die kadens in maat 15–16 op die partituur. Dui die akkoordsimbole by (f) en (g) aan. (3)

[10]

VRAAG 4**(30 minute)****Beantwoord ÓF VRAAG 4.1 ÓF VRAAG 4.2.**

- 4.1 Voltooi die vierstemmige vokale harmonisering hieronder deur die alt-, tenoor- en basparty by te voeg.

1

5

Die harmonisering sal aan die hand van die volgende kriteria nagesien word:

BESKRYWING	PUNTE-TOEKENNING	KANDIDAAT SE PUNT
Korrektheid Notasie, verdubbeling, spasiëring, stemvoering	15	
Akkoordprogressie Akkoordkeuse, korrekte kadense	13	
Kwaliteit Musikaliteit, nie-akkoordnote, stylbewustheid, kreatiwiteit, bv. gebruik van kadensiële en deurgangsprogressies	2	
TOTAAL	30(÷ 2) = 15	

[15]**OF**

- 4.2 Voltooi die stuk hieronder deur geskikte harmoniese materiaal in die oop ruimtes op die notebalk by te voeg. Gaan voort in die styl wat deur die gegewe materiaal in maat 1 en 2 voorgestel word.

Die harmonisering sal aan die hand van die volgende kriteria nagesien word:

BESKRYWING	PUNTE-TOEKENNING	KANDIDAAT SE PUNT
Korrektheid Notasie, spasiëring, stemvoering	12	
Akkoordprogressie Akkoordkeuse, korrekte kadense	12	
Kwaliteit Musikaliteit, nie-akkoordnote, stylbewustheid, kreatiwiteit, bv. gebruik van interessante akkoordkonstruksie en progressies	6	
TOTAAL	30(÷ 2) = 15	

[15]

TOTAAL AFDELING A: 60

AFDELINGS B, C, D, E: ALGEMENE MUSIEKKENNIS**(90 minute)**

**Antwoord AFDELING B
EN AFDELING C (Westerse Kunsmusiek)
OF AFDELING D (Jazz)
OF AFDELING E (Inheemse Afrika-musiek).**

AFDELING B: ALGEMEEN (VERPLIGTEND)**VRAAG 5**

5.1 Verskeie opsies word as moontlike antwoorde op die volgende vrae/stellings gegee. Kies die antwoord en skryf slegs die letter (A–D) langs die vraagnommers (5.1.1 tot 5.1.10) in die ANTWOORDEBOEK neer, bv. 5.1.11 E.

5.1.1 Ornamentasie is...

- A die improvisasie van 'n melodie op die plek.
- B baie gewild in koormusiek.
- C die gebruik van versiering by die hoofwysie.
- D Geeneen van die bogenoemde nie

5.1.2 Die korrekte betekenis van 'sempre' is ...

- A met.
- B altyd.
- C sonder.
- D dieselfde.

5.1.3 Inheemse Afrika-musiek word ...

- A met 'n kulturele of sosiale gebeurtenis verbind.
- B mondelings oorgedra en meestal nie neergeskryf nie.
- C dikwels op slaginstrumente begelei.
- D Al die bogenoemde

5.1.4 'n Jazz-styl met 'n gesinkopeerde melodie en 'n bestendige tweeslag-begeleiding kan ... wees.

- A bebop
- B maskanda
- C ragtime
- D swing

5.1.5 Improvisasie word in ... gevind.

- A musiek uit die Baroktydperk
- B inheemse Afrika-musiek
- C solo-passasies in big band-jazz
- D Al die bogenoemde

- 5.1.6 'n Klassieke orkes word in ... verdeel.
- A blaas- en strykinstrumente
 - B perkussie-, koperblaas- en strykinstrumente
 - C klawerbord, stryk- en blaasinstrumente
 - D stryk-, blaas- en perkussie-instrumente
- 5.1.7 Eienskappe van Afrika-jazz sluit ... in.
- A sinkopasie
 - B geïmproviseerde en verwerkte musiek
 - C swing en skuifelagtige ritmes
 - D Al die bogenoemde
- 5.1.8 Watter EEN van die volgende is NIE 'n basiese element van musiek NIE?
- A Timbre/Toonkleur
 - B Tegniek
 - C Ritme
 - D Vorm
- 5.1.9 Die ritmeseksie in 'n jazz-orkes bestaan uit 'n ...
- A baskitaar, sangstem en tromstel.
 - B klavier, saksofoon en kontrabas.
 - C klavier, kontrabas en tromstel.
 - D Geeneen van die bogenoemde nie
- 5.1.10 'n Voorbeeld van 'n chordofoon:
- A Baskitaar
 - B Musiekboog
 - C Altviool
 - D Al die bogenoemde
- (10 x 1) (10)
- 5.2 Beskryf kortliks VYF verskillende funksies van SAMRO. (5)
- 5.3 Beskryf kortliks *musiekroof* in die musiekbedryf. (3)
- 5.4 Hoe word die volgende tantieme toegeken?
- 5.4.1 Uitvoeringsregte (1)
- 5.4.2 Naalddydregte ('Needletime rights') (1)
- [20]**

TOTAAL AFDELING B: 20

**Beantwoord AFDELING C (WKM)
OF AFDELING D (JAZZ)
OF AFDELING E (IAM).**

AFDELING C: WESTERSE KUNSMUSIEK (WKM)

VRAAG 6

- 6.1 Noem EEN instrument wat ELK van die volgende komponiste vir dramatiese effek by sommige van hulle werke by die standaard- klassieke orkes gevoeg het:
- 6.1.1 Mozart (1)
- 6.1.2 Beethoven (1)
- 6.2 Noem EEN transponerende strykinstrument in die orkes. (1)
- 6.3 Gee die musiekterm vir die teks van 'n opera. (1)
- 6.4 Definieer die term *simfoniese toondig* in EEN sin. (2)
- 6.5 Kies VIER items oor die sonatevorm in KOLOM A en pas ELKEEN by die korrekte term in KOLOM B. Skryf slegs die letter (A–F) langs die vraagnommers (6.5.1 tot 6.5.5) in die ANTWOORDEBOEK neer, bv. 6.5.6 G.

KOLOM A		KOLOM B	
6.5.1	Eerste en tweede tema/onderwerp word weer uiteengesit	A	brug
6.5.2	Skei die twee temas/onderwerpe	B	kodeetta
6.5.3	'n Slotpassasie	C	eerste onderwerp
6.5.4	Eindig in 'n verwante toonsoort	D	heruiteensetting
6.5.5	Nuwe toonsoorte ondersoek	E	uiteensetting
		F	ontwikkeling

(4 x 1)

(4)
[10]

VRAAG 7

Die tabel hieronder is 'n grafiese voorstelling van 'n tipiese Klassieke simfoniese struktuur. Voltooi die tabel deur die ontbrekende inligting te verskaf. Skryf slegs die antwoorde langs die vraagnommers (7.1 tot 7.5) in jou ANTWOORDEBOEK, bv. 7.6 Koda.

BEWEGING	VORM	TEMPO
Eerste beweging	Sonatevorm	Allegro
Tweede beweging	Drieledig	7.3
Derde beweging	7.1	7.4
Vierde beweging	7.2	7.5

(5 x 1)

[5]**VRAAG 8**

Skryf 'n paragraaf waarin jy beskryf hoe orkestrasie verskillende stemminge in Mendelssohn se *Hebrides Ouverture* uitdruk.

[5]**VRAAG 9**

Skryf 'n paragraaf waarin jy die vormtipes aandui wat Beethoven in *Simfonie Nr. 6 Op. 68* gebruik.

[5]**VRAAG 10**

Mozart se opera, *Die Towerfluit*, kan as 'n tydlose drama van goed teenoor kwaad beskou word.

Skryf 'n opstel waarin jy bespreek hoe die opera hierdie tema uitbeeld deur beide die Koningin van die Nag en Sarastro te bespreek, asook minstens EEN aria wat ELK van hierdie karakters sing.

Jy sal vir die logiese aanbieding van feite en die struktuur van jou opstel krediet ontvang.

Die opstel sal aan die hand van die volgende kriteria nagesien word:

KRITERIA	PUNTETOEKENNING
Twee arias	2
Argumente oor goed teenoor kwaad (karakter, konteks, stemtipe, musikale eienskappe, ens.)	(5 x 2) (10)
Logiese aanbieding en struktuur van die opstel	3
TOTAAL	15

[15]**TOTAAL AFDELING C:****40****OF**

AFDELING D: JAZZ**VRAAG 11**

- 11.1 Gee 'n kort beskrywing van die instrumentasie, tekstuur en gebruik van melodie in 'n tipiese Kaapse jazz-komposisie. (3)
- 11.2 Noem TWEE musikale invloede wat tot die ontwikkeling van marabi bygedra het. (2)
- 11.3 Noem die jazz-kunstenaar wat 'n tipiese Kaapse jazz-klank ontwikkel het deur die Klopse-saksofoonklank na te boots. (1)
- 11.4 Kies VIER orkeste in KOLOM A en pas elkeen by die korrekte jazz-styl in KOLOM B. Skryf slegs die letter (A–F) langs die vraagnommers (11.4.1 tot 11.4.5) in die ANTWOORDEBOEK neer, bv. 11.4.6 G.

KOLOM A		KOLOM B	
11.4.1	The Jazz Epistles	A	jazz in ballingskap ('exile')
11.4.2	The Jazz Maniacs	B	marabi
11.4.3	Spirits Rejoice	C	mbaqanga
11.4.4	Makgonatsohle Band	D	Kaapse jazz
11.4.5	The Brotherhood of Breath	E	jazz by die huis
		F	nuwe jazz

(4 x 1) (4)
[10]

VRAAG 12

Skryf 'n paragraaf waarin jy die rol van die kitaar in kwêla verduidelik. [5]

VRAAG 13

Skryf 'n paragraaf oor die musiek van Chris McGregor se orkeste, The Blue Notes en The Brotherhood of Breath. [5]

VRAAG 14

Skryf 'n paragraaf oor EEN van die volgende kunstenaars: Todd Matshikiza, Gideon Nxumalo of Philip Tabane.

Verwys na die kunstenaar se musikale agtergrond asook styleienskappe. Noem EEN relevante lied/album. [5]

VRAAG 15

Musiek wat op die radio gespeel is, is gesensor om enige verwysing na die realiteit van stedelike Afrika-lewe in die 1960's uit te sluit; tog het mbaqanga gefloreer.

Skryf 'n opstel waarin jy die historiese agtergrond, 'n werklike uitvoeringsformaat en die styleienskappe van mbaqanga bespreek.

Jy sal vir die logiese aanbieding van feite en die struktuur van jou opstel krediet ontvang.

Die opstel sal aan die hand van die volgende kriteria nagesien word:

KRITERIA	PUNTETOEKENNING
Historiese agtergrond	3
Werklike uitvoeringsformaat	3
Styleienskappe	6
Logiese aanbieding en struktuur van die opstel	3
TOTAAL	15

[15]**TOTAAL AFDELING D: 40****OF**

AFDELING E: INHEEMSE AFRIKA-MUSIEK (IAM)**VRAAG 16**

- 16.1 Beskryf kortliks *izihlabo* in maskanda. (2)
- 16.2 Gee die korrekte term vir die volgende beskrywings:
- 16.2.1 'n Trillende klank met 'n hoë toonhoogte wat deur die stembande voortgebring word (1)
- 16.2.2 Vokale tussenwerpsels en uitroepe wat die emosionele inhoud van die lied verhoog (1)
- 16.3 Noem TWEE internasionale kunstenaars/style wat die malombo-musiek van Philip Tabane beïnvloed het. (2)
- 16.4 Kies VIER kunstenaars in KOLOM A en pas ELKEEN by die korrekte items in KOLOM B. Skryf slegs die letter (A–F) langs die vraagnommers (16.4.1 tot 16.4.5) in die ANTWOORDEBOEK neer, bv. 16.4.6 G.

KOLOM A	KOLOM B
16.4.1 Soul Brothers	A dinaka
16.4.2 Phuzekhemisi	B fluit
16.4.3 Joseph Shabalala	C a cappella
16.4.4 Sello Galane	D orrel
16.4.5 Philip Tabane	E umnqokolo
	F konsertina

(4 x 1)

(4)
[10]**VRAAG 17**

Skryf 'n paragraaf oor die vokale eienskappe van maskanda. [5]

VRAAG 18

Skryf 'n paragraaf waarin jy bespreek hoe die 'geloof in diere' in isicathamiya realiseer. [5]

VRAAG 19

Skryf kort aantekeninge oor die instrumentasie in 'n mbaqanga-lied. [5]

VRAAG 20

Skryf 'n opstel waarin jy die rol van musiek in tradisionele genesing bespreek. Verwys na algemene musikale kenmerke, ritme en die rol van tromspel en dans.

Jy sal vir die logiese aanbieding van feite en die struktuur van jou opstel krediet ontvang.

Die opstel sal aan die hand van die volgende kriteria nagesien word:

KRITERIA	PUNTETOEKENNING
Algemene musikale eienskappe	5
Ritme	2
Tromspel	2
Dans	3
Logiese aanbieding en struktuur van die opstel	3
TOTAAL	15

[15]

TOTAAL ADELING E: 40
GROOTTOTAAL: 120

