



# **basic education**

---

Department:  
Basic Education  
**REPUBLIC OF SOUTH AFRICA**

## **SENIORSERTIFIKAAT-EKSAMEN**

**EKONOMIE V1**

**2015**

**MEMORANDUM**

**PUNTE: 150**

**Hierdie memorandum bestaan uit 19 bladsye.**

**AFDELING A (VERPLIGTEND)****VRAAG 1****1.1 VEELVOUDIGE KEUSE**

- 1.1.1 A (finale) ✓✓
- 1.1.2 B (owerheidsbesteding) ✓✓
- 1.1.3 A (parastatale) ✓✓
- 1.1.4 A (appresiasie) ✓✓
- 1.1.5 B (suigeling) ✓✓
- 1.1.6 C (menslike kapitaal) ✓✓
- 1.1.7 C (vervaardiging) ✓✓
- 1.1.8 A (produktiwiteit) ✓✓ (8 x 2) (16)

**1.2 PAS-ITEMS**

- 1.2.1 C – waar arbeid, entrepreneurskap, grond en kapitaal verhandel word ✓
- 1.2.2 D – word veroorsaak deur veranderinge in die bou- en konstruksie-bedryf ✓
- 1.2.3 A – menslike hulpbronne wat tot maksimum kapasiteit gebruik word ✓
- 1.2.4 G – al die geldeenhede van ander lande wat in die Suid-Afrikaanse Reserwebank se besit is ✓
- 1.2.5 I – die gebruik van fiskale beleid om besteding in die ekonomie te stimuleer ✓
- 1.2.6 B – geen hindernisse of beperkings in wêreldhandel nie ✓
- 1.2.7 E – kontantaansporings aan besighede in inligtingstegnologie ✓
- 1.2.8 F – hooflyn-inflasie ✓ (8 x 1) (8)

**1.3 GEE EEN TERM**

- 1.3.1 Ruilvoet ✓
- 1.3.2 Sakesiklusse / Konjunktuurverskynsel ✓
- 1.3.3 Mark ✓
- 1.3.4 Owerheidsbegroting/ Staatsbegroting/Nasionale begroting ✓
- 1.3.5 Uitgebreide Openbarewerke-program/EPWP/EPW/PWP ✓
- 1.3.6 Uitvoerbevordering ✓ (6 x 1) (6)

**TOTAAL AFDELING A: 30**

**AFDELING B**

Beantwoord enige TWEE van die drie vrae in hierdie afdeling in die ANTWOORDEBOEK.

**VRAAG 2: MAKRO-EKONOMIE****2.1 Beantwoord die volgende vrae.****2.1.1 Noem TWEE metodes om die groottotale van Nasionale Rekeninge te bereken.**

- Inkomemetode/BBP (I) ✓
- Bestedingsmetode/Uitgewemetode/BBP (E) ✓
- Produksiemetode/Toegevoegde waarde/BBP (P) ✓ (Enige 2 x 1) (2)

**2.1.2 Waarom is die BNP-syfers in Suid-Afrika oor die algemeen laer as die BBP-syfers?**

- In vergelyking met ons eie produksiefaktore in die buiteland, is daar meer buitelandse produksiefaktore betrokke in produksie in ons land ✓✓
- Buiteland dra meer by tot ons ekonomie as wat ons in die buiteland bydra ✓✓ (1 x 2) (2)

**2.2 Datarespon****2.2.1 Wat het sedert 2011 met goud se bydra gebeur?**

Dit het afgeneem/verminder ✓ (1)

**2.2.2 Definieer die term *lopende oordragte*.**

Ontvang geld sonder enige teenprestasie / Daar is oordragte bv. Donasies en skenkings vanaf inwoners aan nie-inwoners en vice versa ✓✓ (2)

**2.2.3 Bereken die handelsbalans vir 2013. Toon AL die berekeninge.**

Goedere uitvoere	853 715	}	
Plus Netto gouduitvoere	63 887	↓	
<i>Min Goedere invoere</i>	<u>991 186</u> ✓		
Handelsbalans	-73 584 ✓		(3)

**2.2.4 Watter invloed sal die tekort op die lopende rekening op die land se ekonomie hê?**

- Dit het 'n negatiewe effek op die ekonomie ✓✓
  - Buitelandse valuta reserwes sal verminder word om buitelandse skuld te betaal. ✓✓
  - Binnelandse pryse van goedere en dienste sal toeneem/dit sal lei tot inflasie/ingevoerde inflasie ✓✓
  - Dit sal 'n negatiewe uitwerking hê op ekonomiese groei en werkverskaffing ✓✓
- (Aanvaar enige relevante antwoord) (2 x 2) (4)

## 2.3 Datarespons

### 2.3.1 Watter staatsdepartement het die grootste toewysing in die begroting ontvang?

Onderwys ✓ (1)

### 2.3.2 Wanneer begin die finansiële jaar van die staat?

1 April ✓ (1)

### 2.3.3 Noem enige TWEE items in die sirkelgrafiek hierbo wat met maatskaplike besteding verband hou.

- Behuising ✓
- Gesondheid ✓
- Onderwys ✓ (Enige 2 x 1) (2)

### 2.3.4 Waarom, dink jy, behoort die staat meer aan infrastruktuur-ontwikkeling te spandeer?

- Om nywerheidsontwikkeling te bevorder ✓✓
- Om ekonomiese groei te bevorder ✓✓
- Om werkloosheid te verminder en lewenstandaarde te verbeter ✓✓
- Om armoede te verlig ✓✓  
(Aanvaar enige ander relevante antwoord) (Enige 1 x 2) (2)

### 2.3.5 Waarom wys die staat 60% van die totale begroting aan welsyn toe?

- Om die lewenskwaliteit van alle inwoners te verbeter ✓✓
- Om geletterdheid en syfervaardighede te verbeter ✓✓
- Om skooling te voorsien aan die armes ✓✓  
(Aanvaar enige ander relevante antwoord) (Enige 2 x 2) (4)

## 2.4 Verduidelik die endogene redes (Keynesiaanse teorie) vir sakesiklusse.

- Die Keynesiaanse beskou markte as inherent onstabiel ✓✓
- Die vlak van ekonomiese aktiwiteite oorskry en onderpresteer gereeld ✓✓
- Die prysmeganisme slaag nie daarin om die vraag en aanbod van goedere en dienste te koördineer nie ✓✓
- Pryse is bloot net nie buigsaam genoeg om afwaarts aangepas te word nie ✓✓
- Hierdie afwykings veroorsaak sakesiklusse ✓✓
- Die regering moet dan by die ekonomiese prosesse inmeng om die pieke en trôe plat te stryk/gelyk te maak soos dit voorkom ✓✓  
(Ken 2 punte toe vir 'n toepaslike grafiek. Aanvaar enige ander relevante antwoorde) (4 x 2) (8)

**2.5 Argumenteer ten gunste van invoervervanging.**

- Meer plaaslike besighede kan begin word/diversifikasie ✓ Daar word dikwels geargumenteer dat die nywerheidsbasis van die ekonomie versterk en uitgebrei moet word wat 'n land meer onafhanklik sal maak van die buiteland en gee ons beter beheer oor ons eie ekonomie ✓✓
- 'n Beginpunt hiervoor is om invoere te vervang met plaaslik vervaardigde produkte want daar is alreeds 'n binnelandse mark vir daardie produkte ✓✓
- 'n Groter verskeidenheid van besighede kan nou 'n bestaan maak of aanhou voortbestaan ✓✓
- Handel ✓ ontwikkelende lande steun sterk op natuurlike hulpbronne as die basis vir hul ekonomiese groei en ontwikkeling ✓✓
- Toename in indiensneming ✓ die totstandkoming van nuwe nywerhede vereis groter indiensneming wat die lewenstandaard van baie mense kan verbeter ✓✓

(Aanvaar enige ander relevante argument)

(4 x 2)

(8)  
**[40]**

**VRAAG 3: EKONOMIESE STREWES****3.1 Beantwoord die volgende vrae.****3.1.1 Noem enige TWEE ekonomiese aanwysers wat verband hou met indiensneming.**

- Ekonomies Aktiewe Bevolking (EAB) ✓
- Indiensnemingskoers ✓
- Werkloosheidskoers ✓

(Enige 2 x 1) (2)

**3.1.2 Wat is die hoofmerk met Suid-Afrika se Nasionale Ontwikkelingsplan (NDP)?**

- Om armoede te beveg en ongelykheid te verminder teen 2030 ✓✓
- Om werkloosheid te verminder tot op 14% teen 2020 en 6% teen 2030 ✓✓
- Om 'n meer inklusiewe ekonomiese groei te verseker ✓✓

(Aanvaar enige relevante antwoord) (Enige 1 x 2) (2)

**3.2 Datarespons****3.2.1 Noem die ROI wat deur A aangedui word.**

Wildeckus ROI ✓✓

(2)

**3.2.2 Definieer ruimtelike-ontwikkelingsinisiatiewe.**

Is 'n streeksontwikkelingsinisiatief in Suid-Afrika wat daarop gemik is om infrastruktuur en beleggings na besighede te trek na afgeskepte en onderontwikkelde gebiede ✓✓

(2)

**3.2.3 Wat is die hoofmerk met ROI'e?**

- Om groei te stimuleer ✓✓
- Werksgeleenthede te skep ✓✓

(Aanvaar enige ander relevante antwoorde) (1 x 2) (2)

**3.2.4 Wat is die verskil tussen nywerheidsontwikkelingsones en spesiale ekonomiese sones?**

NOS - Doelgeboude nywerheidsperseel wat fisies omhein is en aan 'n internasionale hawe/lughawe gekoppel is ✓✓

SES - Stel 'n basis vir 'n groter verskeidenheid van nywerheidsparke en ekonomiese infrastruktuur voorsiening vir 'n meer effektiewe groepering van waarde-toevoeging geleenthede wat vervaardigers bevoordeel ✓✓

**OF**

Die belangrikste verskil tussen 'n SES en 'n NOS is dat die NOS'e hoofsaaklik fokus op uitvoere daarom is hulle gekoppel aan internasionale hawens/lughawens ✓✓ SES'e het 'n wyer nywerheidsontwikkelingsoogmerk en kan enige plek gevestig wees ✓✓ hier word beleggings gekomplementeer deur aansporingspakkette en bondel/groepsontwikkeling ✓✓ Belastingtoegewings is uitgebrei in SEZ ✓✓

(2 x 2) (4)

### 3.3 Datarespons

#### 3.3.1 Watter wanopvatting bestaan volgens die uittreksel ten opsigte van SEB?

- Dat SEB regstellende aksie is ✓
- Dat die bestaande rykdom herverdeel moet word ✓ (1)

#### 3.3.2 Wat is die fokus met die SEB-beleidsinstrument?

- Om ongelykhede uit te wis ✓
- Om verdere ekonomiese groei te stimuleer ✓
- Om werkseleenthede te skep ✓
- Verbreed die ekonomiese basis ✓  
(Aanvaar enige ander relevante antwoord) (1)

#### 3.3.3 Hoe kan breëbasisgroei bereik word?

- SEB behoort te fokus op ALLE sektore en vlakke van die ekonomie ✓✓
- Die staat moet meer manifeste/ooreenkomste tussen die Departement van Handel en Nywerheid (DHN) en die nywerhede in die privaatsektor tot stand bring. ✓✓  
(Aanvaar enige ander relevante antwoord) (2 x 2) (4)

#### 3.3.4 Dink jy dat SEB suksesvol is as maatreël om die ongelykheid van die verlede reg te stel? Motiveer jou antwoord.

- Ja ✓
- Baie meer voorheen benadeelde mense neem tans aan die ekonomie deel as voorheen ✓✓
- Daar is meer deelname en kompetisie in die mark/sake omgewing ✓✓

**OF**

- Nee ✓
- Daar is nog steeds baie voorheen benadeelde mense wat uitgesluit is van ekonomiese deelname ✓✓
- Daar is in sekere nywerhede/industrieë steeds 'n tekort aan voorheen benadeelde deelnemers ✓✓  
(Aanvaar enige ander relevante antwoord) (2 x 2) (4)

3.4 **Onderskei tussen *ekonomiese groei* en *ekonomiese ontwikkeling*.****Ekonomiese groei**

- Dit verwys na die styging in die reële BBP oor 'n spesifieke tydperk ✓✓
- Dit fokus op die produksie van goedere en dienste ✓✓
- Verhoog die produksiekapasiteit van die ekonomie ✓✓ (2 x 2)

**Ekonomiese ontwikkeling**

- Dit verwys na die toename in die reële BBP per capita ✓✓
- Dit fokus op die verbeterde lewenstandaard van mense ✓✓ (2 x 2) (8)

3.5 **Hoe kan die Suid-Afrikaanse regering verseker dat hulle nywerheidsbeleide aan internasionale standaarde voldoen?**

- Verseker makro-ekonomiese stabiliteit ✓✓
  - Bereik hoë vlakke van besparings en investering ✓✓
  - Laat markte toe om hulpbronne toe te deel ✓✓
  - Verseker dat die regering toegewyd, kredietwaardig en bevoeg is ✓✓  
(Aanvaar enige ander relevante antwoord) (4 x 2) (8)
- [40]**



**VRAAG 4: MAKRO-EKONOMIE EN EKONOMIESE STREWES****4.1 Beantwoord die volgende vrae.****4.1.1 Noem TWEE groeisektore van Suid-Afrika se Geïntegreerde Vervaardigingstelsels (GVS).**

- Uitvoere ✓
- Toerisme ✓
- Landbou ✓
- Inligtingstechnologie en Kommunikasie ✓
- Kultureel ✓

(Enige 2 x 1) (2)

**4.1.2 Hoe kan ekstrapolasie gebruik word in die vooruitskatting van sakesiklusse?**

Deur die bestaande tendenslyn te verleng/om die vooruitskatting te baseer op inligting wat reeds bekend is ✓✓ (1 x 2) (2)

**4.2 Datarespons****4.2.1 Wat stel stippellyn a en b voor?**

Amplitude ✓✓

(2)

**4.2.2 Definieer die begrip reële (werklike) sakesiklusse.**

Reële verandering in ekonomiese aktiwiteite oor 'n tydperk ✓✓

(2)

**4.2.3 Wat is die belangrikheid van die lengte ( $T_2 - T_3$ ) van 'n sakesiklus?**

- Die lengte is 'n aanduiding van hoeveel tyd die sakesiklus neem om deur 'n volledige siklus te beweeg ✓✓
  - Langer siklusse toon sterkte – korter siklusse toon 'n swakheid ✓✓
  - Die lengte in hierdie geval is omtrent 3 jaar en ons kan voorspel dat die volgende siklus ook omtrent 3 jaar of korter sal duur ✓✓
- (Aanvaar enige ander relevante antwoord)

(2)

**4.2.4 Wat kan die staat doen om te verseker dat hoë inflasie nie tydens pieke van die sakesiklusse voorkom nie?**

- Die regering kan belastings verhoog ✓✓
  - Die regering kan besteding verminder ✓✓
  - Monetêre beleidsinstrumente bv. verhoging van rentekoerse, inflasie miktante ✓✓
- (Aanvaar enige ander relevante antwoorde verwant aan fiskale en monetêre beleid)

(2 x 2) (4)

### 4.3 Datarespons

#### 4.3.1 Watter boodskap word in die spotprent hierbo uitgebeeld?

Afrika word vernietig terwyl die Noorde toekyk/Noord Suid verdeling/Noord verantwoordelik vir beskadiging van die omgewing ten koste van Afrika ✓✓

(Aanvaar enige ander relevante antwoord)

(2)

#### 4.3.2 Noem TWEE lande wat deel vorm van die G8-groep.

- VSA ✓
- Rusland ✓
- Kanada ✓
- Engeland ✓
- Italië ✓
- Frankryk ✓
- Japan ✓
- Duitsland ✓

(Enige 2 x 1)

(2)

#### 4.3.3 Gee 'n rede waarom Afrika-lande voel dat die G8-lande Afrika afskeep.

- Die G8 lande is geïndustrialiseerde lande en gee min om vir die ontwikkeling van lande in Afrika, behalwe die behoefte aan hul natuurlike hulpbronne ✓✓
- Hierdie lande doen groot skade deur besoedeling en dit wil voorkom asof hulle nie omgee oor wat die impak daarvan op ander lande is nie ✓✓
- Dit wil voorkom asof die G8 lande, die lande in die Noorde ten koste van Afrika bevoordeel, deur die sluit van meer gunstige handelsooreenkomste ✓✓

(Aanvaar enige ander relevante antwoorde)

(1 x 2)

(2)

#### 4.3.4 Waarom sal die Gini-koëffisiënt van die G8-lande in die Noorde verskil van dié van lande in die Suide?

- Die G8 lande het 'n hoër per capita inkome as gevolg van hulle hoë BBP en lae werkloosheid ✓✓
- Die Gini-koëffisiënt in die Noorde sal nader aan die 0 wees as gevolg van 'n meer gelyker verdeling van inkome in vergelyking met lande in die Suide, wat nader aan 1 is as gevolg van 'n meer ongelyke verdeling van inkome ✓✓
- Redes: Hoë werkloosheid, lae industrialisasie, en politieke beleide wat gevolg was in die lande in die Suide ✓✓

(Aanvaar enige ander relevante antwoord)

(2 x 2)

(4)

4.4 **Verduidelik die metodes om uitvoere te bevorder.**

- **Belastingkonsessies** ✓ Dit is aftrekkings van belasbare inkomste op wins en volumes uitgevoer en ook terugbetalings van belasting wat uitvoerders moet betaal in die lande waarvan hul produkte uitgevoer is ✓✓
- **Belastingvrye toelae (belasting toegewings)** ✓ Hierdie toelae vergoed die uitvoerders vir die ekstra koste wat voortspruit uit uitvoere ✓✓
- Bv. die vestiging van sakeonderneming binne 'n NOS/SES ✓
- **Rabatte** ✓ Terugbetaling van invoerbelasting ✓✓
- **Uitvoerkrediet en uitvoerkredietwaarborg** ✓
- **Identifisering van markte** ✓ Inligting van uitvoermarkte en navorsing t.o.v. nuwe markte ✓✓
- **Subsidies is geld** (kontant) betaal aan besighede om hul produksiekoste te verminder ✓✓
- **Uitvoersubsidies** ✓ Dit is geld wat die regering betaal aan vervaardigers wat goedere uitvoer om hulle te vergoed vir uitgawes aangegaan en wat hulle in staat stel om goedere in die buiteland teen kompeterende pryse te verkoop ✓✓ bv. vermindering van vervoerkoste ✓
- **Aansporings** ✓ inligting oor uitvoermarkte, navorsing rakende nuwe markte, konsessies rakende vervoertariewe ✓✓ (4 x 2) (8)

4.5 **Evalueer die sukses van ekonomiese groei en prysstabiliteit as deel van die staat se makro-ekonomiese doelwitte.**

- **Ekonomiese groei**  
Ekonomiese groei neig laer vir die afgelope VYF jaar ✓✓  
Die gemiddelde groeiakoers was laer as 5% ✓✓  
Dit het 'n negatiewe impak op die ekonomie om werk te skep ✓✓
  - **Prysstabiliteit**  
Inflasie is redelik goed beheer en het dit binne die inflasie-mikpunt van 3 tot 6% gebly ✓✓  
Dit het egter gedurende 2014 die boonste grens van die inflasie-mikpunt getoets het en was dit vir 'n kort tydjie bo die 6% ✓✓  
as gevolg van die hoë olieprys en hoë loonpryse ✓✓  
(Aanvaar enige ander relevante antwoord en verwys na huidige data)  
(Enige 2 x 4) (8)
- [40]**

**TOTAAL AFDELING B: 80**

**AFDELING C**

Beantwoord enige EEN van die twee vrae in hierdie afdeling in die ANTWOORDEBOEK.

<b>STRUKTUUR VAN OPSTEL</b>	<b>PUNTETOEKENNING</b>
<b>Inleiding</b>	Maks. 2
<b>Liggaam:</b> <b>Hoofgedeelte:</b> Bespreek in detail/In diepte bespreking/Ondersoek/ Bespreek krities/Analiseer/Vergelyk/evalueer/Onderskei/Verduidelik/ Assesseer/Debateer	Maks. 26
<b>Addisionele gedeelte:</b> Gee eie mening/Bespreek krities/Evalueer/ Evalueer krities/Teken 'n grafiek en verduidelik/Gebruik die grafiek en verduidelik/Voltooi die gegewe grafiek/Bereken/Lei af/ Vergelyk/ Verduidelik/Onderskei/Interpreteer/Debatteer kortliks	Maks. 10
<b>Slot:</b> Enige hoërorde-slot behoort die volgende in te sluit: <ul style="list-style-type: none"> <li>• 'n Kort samevatting van dit wat reeds bespreek is, sonder om enige feite wat alreeds genoem is, te herhaal</li> <li>• Enige opinie of waardeoordeel rakende die feite bespreek</li> <li>• Addisionele ondersteunende inligting wat die bespreking/analise versterk</li> <li>• 'n Teenstrydige sienswyse met motivering, indien gevra</li> <li>• Aanbevelings</li> </ul>	Maks. 2
<b>TOTAAL</b>	<b>40</b>

**VRAAG 5: MAKRO-EKONOMIE**

**Ekonomie stel die ekonomie as 'n vereenvoudigde ekonomiesekringloop-model voor om die interaksie tussen die onderskeie deelnemers te illustreer.**

- **Bespreek in besonderhede, sonder om 'n diagram te gebruik, die interaksie tussen die deelnemers in 'n oop ekonomie.** (26 punte)
- **Verduidelik die vermenigvuldigerproses deur gebruik te maak van 'n volledig benoemde grafiek.** (10 punte)

**[40]****INLEIDING**

Die ekonomiese kringloop-model is 'n vereenvoudigde voorstelling van hoe die ekonomie werk en die verwantskap tussen inkomme en besteding in die ekonomie as 'n geheel.

Die ekonomiesekringloop-model van 'n oop ekonomie toon aan hoedat 'n ekonomie werk wat oop is vir buitelandse handel; dit verskil van 'n geslote ekonomie omrede dit die buitelandse sektor insluit ✓✓

(Aanvaar enige ander relevante inleiding)

(Maks. 2)

## INHOUD

### HOOFGEDEELTE

Daar is 'n vloeï van geld en goedere en dienste tussen die huishoudings en die sakesektor ✓✓

- Huishoudings verdien inkome in die vorm van lone, deur produksiefaktore aan die sakesektor te verkoop ✓✓
- Sakesektor gebruik die produksiefaktore om goedere en dienste te produseer waarop huishoudings hulle inkomste bestee ✓✓
- Die sakesektor sal in ruil geld ontvang vanaf die huishoudings vir goedere en dienste ✓✓

Daar is 'n vloeï van geld en goedere en dienste tussen die huishoudings en die staat ✓✓

- Huishoudings voorsien arbeid aan die staat en ontvang in ruil daarvoor 'n inkomste ✓✓
- Die staat voorsien die huishoudings van openbare goedere en dienste en ontvang belasting as inkomste in ruil ✓✓
- (bv.) parke, hospitale ✓ waarvoor hulle belasting betaal wat as staatsinkomste beskou word ✓✓

Daar is 'n vloeï van geld en goedere en dienste tussen die sakesektor en die staat ✓✓

- Die sakesektor voorsien die staat van goedere en dienste waarvoor die staat betaal ✓✓
- Die staat voorsien op hulle beurt weer openbare goedere en dienste aan die sakesektor waarvoor hulle belasting aan die staat betaal ✓✓

Daar is 'n vloeï van goedere (invoere) na die sakesektor vanaf die buitelandse sektor waarvoor die sakesektor betaal ✓✓

- Dit word beskou as besteding deur die sakesektor ✓✓
- Daar is ook 'n vloeï van goedere vanaf die sakesektor na die buiteland ✓✓
- Die buiteland betaal daarvoor en is 'n inkomste vir die sakesektor ✓✓

Die finansiële markte bestaan uit banke, versekeringsmaatskappye en pensioen-fondse ✓✓

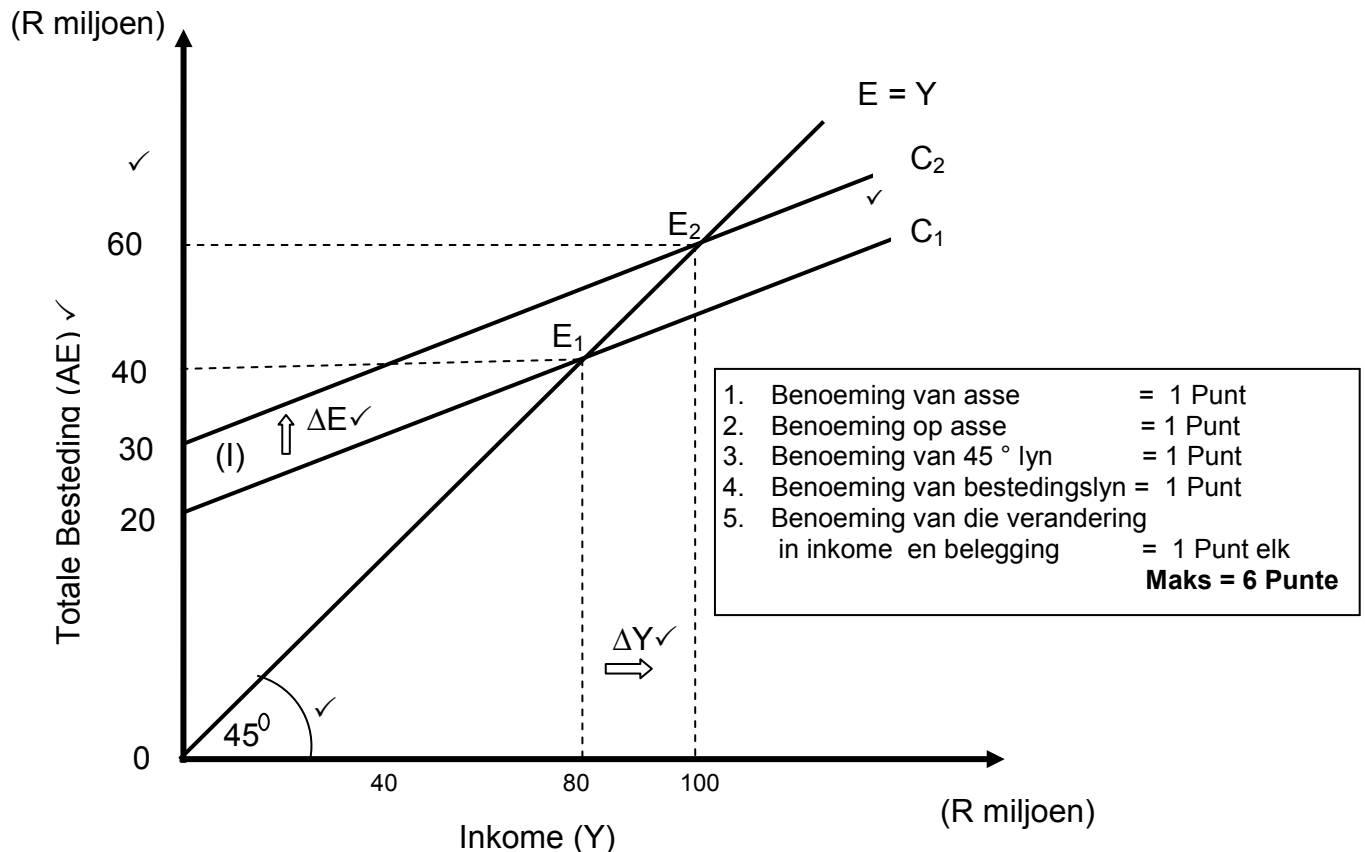
- Hulle tree op as skakel tussen huishoudings en sakesektor wat surplus fondse het en die ander deelnemers aan die ekonomie wat fondse benodig ✓✓
- Die geld wat huishoudings en die sakesektor aan die finansiële sektor voorsien staan as besparings bekend ✓✓
- Die besteding op kapitale toerusting deur die sakesektor staan as investering bekend ✓✓

(Aanvaar enige ander relevante antwoord)

(Maks. 26)

**ADDISIONELE GEDEELTE**

Verduidelik die vermenigvuldigerproses deur 'n volledig benoemde grafiek te gebruik.

**GRAFIEK: BESTEDING EN INKOME****VERDUIDELIKING**

- 'n Verandering in investering van R10 m sal 'n toename in inkome van R20 m tot gevolg hê ✓✓
- Die inkome neem toe teen 'n koers groter as die proporsionele styging in investering is ✓✓

**OF**

- 'n Styging in investering veroorsaak dat die bestedingsfunksie  $C_1$  na  $C_2$  sodat  $C_1$  parallel tot  $C_2$  is ✓✓
  - Die effek van 'n toename in investering is dat die totale besteding sal toeneem van R20 m na R30 m ✓✓
  - Die toename in investering veroorsaak 'n toename in besteding en die ewewigposisies van inkome en uitset ✓✓
  - Die toename in die vlak van uitset (Y) is groter as die styging in besteding (E) ✓✓
- (Die verduideliking moet ooreenstem met die syfers wat in die grafiese voorstelling verskaf word) (Maks. 6)

**GEVOLGTREKKING**

Die ekonomiese kringloop verseker volgehoue interafhanklikheid en koördinering van ekonomiese aktiwiteite in die ekonomie ✓✓  
(Aanvaar enige ander relevante gevolgtrekking) (Maks. 2)

**INHOUD****HOOFGEDEELTE**

Daar is 'n vloeï van geld en goedere en dienste tussen die **huishoudings** en die **sakesektor** ✓✓

- Huishoudings verdien inkome in die vorm van lone, deur produksiefaktore aan die sakesektor te verkoop ✓✓
- Sakesektor gebruik die produksiefaktore om goedere en dienste te produseer waarop huishoudings hulle inkomste bestee ✓✓
- Die sakesektor sal in ruil geld ontvang vanaf die huishoudings vir goedere en dienste ✓✓

Daar is 'n vloeï van geld en goedere en dienste tussen die **huishoudings** en die **staat** ✓✓

- Huishoudings voorsien arbeid aan die staat en ontvang in ruil daarvoor 'n inkomste ✓✓
- Die staat voorsien die huishoudings van openbare goedere en dienste en ontvang belasting as inkomste in ruil ✓✓
- (bv.) parke, hospitale ✓ waarvoor hulle belasting betaal wat as staatsinkomste beskou word ✓✓

Daar is 'n vloeï van geld en goedere en dienste tussen die **sakesektor** en die **staat** ✓✓

- Die sakesektor voorsien die staat van goedere en dienste waarvoor die staat betaal ✓✓
- Die staat voorsien op hulle beurt weer openbare goedere en dienste aan die sakesektor waarvoor hulle belasting aan die staat betaal ✓✓

Daar is 'n vloeï van goedere (invoere) na die **sakesektor** vanaf die **buitelandse sektor** waarvoor die sakesektor betaal ✓✓

- Dit word beskou as besteding deur die sakesektor ✓✓
- Daar is ook 'n vloeï van goedere vanaf die sakesektor na die buiteland ✓✓
- Die buiteland betaal daarvoor en is 'n inkomste vir die sakesektor ✓✓

Die **finansiële markte** bestaan uit banke, versekeringsmaatskappye en pensioen-fondse ✓✓

- Hulle tree op as skakel tussen huishoudings en sakesektor wat surplus fondse het en die ander deelnemers aan die ekonomie wat fondse benodig ✓✓
- Die geld wat huishoudings en die sakesektor aan die finansiële sektor voorsien staan as besparings bekend ✓✓
- Die besteding op kapitale toerusting deur die sakesektor staan as investering bekend ✓✓

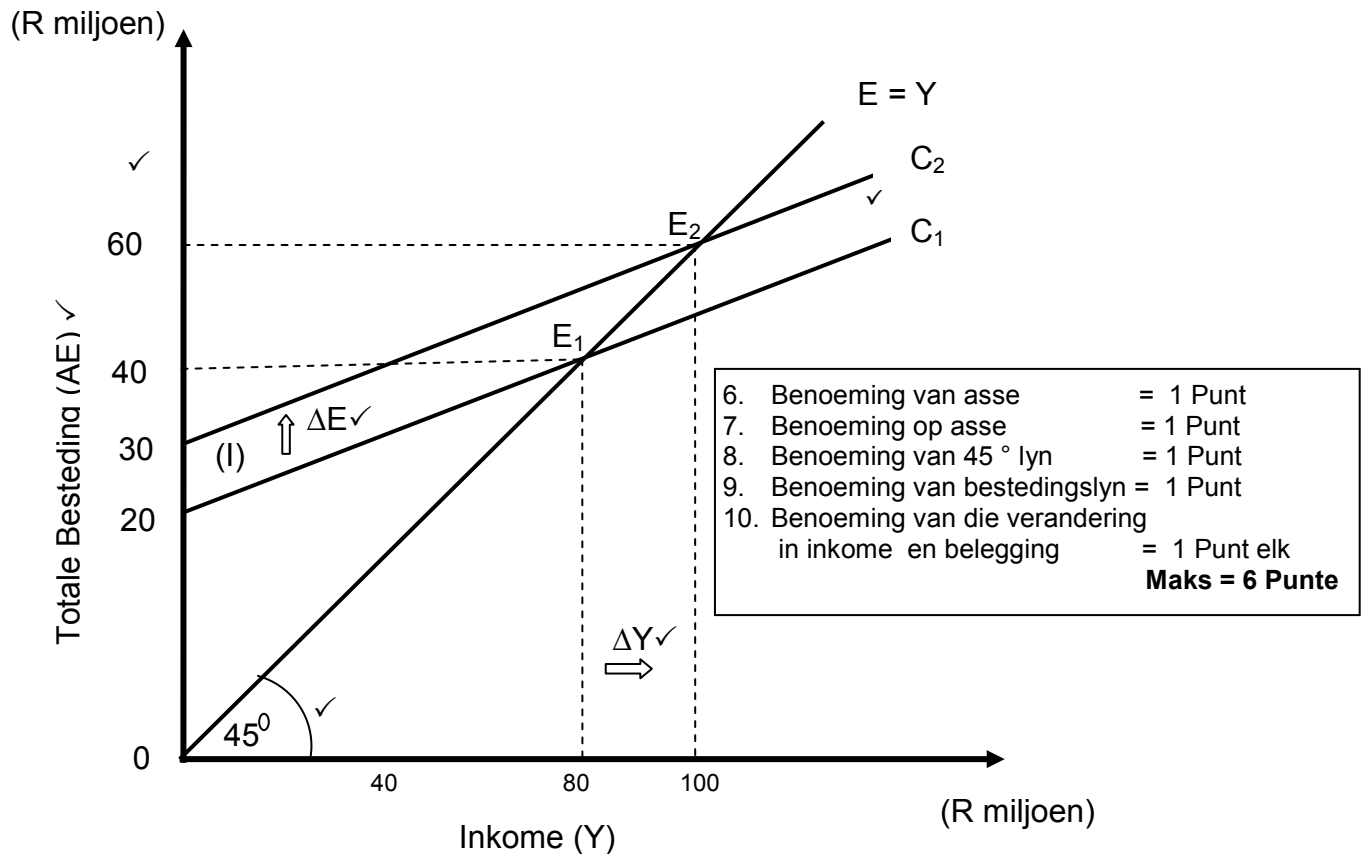
(Aanvaar enige ander relevante antwoord)

(Maks. 26)

**ADDISIONELE GEDEELTE**

Verduidelik die vermenigvuldigerproses deur 'n volledig benoemde grafiek te gebruik.

**GRAFIEK: BESTEDING EN INKOME**



**VERDUIDELIKING**

- 'n Verandering in investering van R10 m sal 'n toename in inkome van R20 m tot gevolg hê ✓✓
- Die inkome neem toe teen 'n koers groter as die proporsionele styging in investering is ✓✓

**OF**

- 'n Styging in investering veroorsaak dat die bestedingsfunksie C<sub>1</sub> na C<sub>2</sub> sodat C<sub>1</sub> parallel tot C<sub>2</sub> is ✓✓
  - Die effek van 'n toename in investering is dat die totale besteding sal toeneem van R20 m na R30 m ✓✓
  - Die toename in investering veroorsaak 'n toename in besteding en die ewewigposisies van inkome en uitset ✓✓
  - Die toename in die vlak van uitset (Y) is groter as die styging in besteding (E) ✓✓
- (Die verduideliking moet ooreenstem met die syfers wat in die grafiese voorstelling verskaf word) (Maks. 6)

**GEVOLGTREKKING**

Die ekonomiese kringloop verseker volgehoue interafhanklikheid en koördinering van ekonomiese aktiwiteite in die ekonomie ✓✓  
(Aanvaar enige ander relevante gevolgtrekking) (Maks. 2)

**[40]**



**VRAAG 6: EKONOMIESE STREWES**

Die welsyn en ontwikkeling van gemeenskappe is baie belangrik; daarom prioritiseer die staat die voorsiening van goedere en dienste om maatskaplike ontwikkeling te verbeter.

- **Ontleed die volgende maatskaplike aanwysers in besonderhede:**
  - Demografie
  - Voeding en gesondheid
  - Dienste (26 punte)
- **Hoe kan ekonomiese ontwikkeling, na jou mening, deur hierdie maatskaplike aanwysers verbeter word?** (10 punte)

**[40]****INLEIDING**

Maatskaplike aanwysers is 'n maatstaf wat ekonome en regerings gebruik om die prestasie van die ekonomie met verwysing na die maatskaplike welstand van die inwoners te evalueer ✓✓

(Aanvaar enige ander relevante inleiding)

(Maks. 2)**LIGGAAM**

- **DEMOGRAFIE:**

Dit handel oor die kenmerke van 'n bevolking, bv. bevolkingsgrootte/ras/ouderdom/geslag/inkomste/geografiese verspreiding/taal/onderwys/beroepe/godsdiens/geboortekoers/lebensverwagting by geboorte/infantiele mortaliteit/sterftekoers ✓✓

Hierdie inligting word deur die staat gebruik om te beplan vir bv. infrastruktuur ontwikkeling, en die implementering van welsynsprogramme ✓✓ dit is ook noodsaaklik vir besighede deurdat dit 'n aanduiding gee van die grootte en eienskappe van teikenmarkte ✓✓

- **Bevolkingsgroeï** ✓ In 2006 was Suid-Afrika se bevolking 'n geskatte 47.4 miljoen mense ✓✓ met die sensus van 2011 was die bevolking 50,5 miljoen mense. ✓✓ Suid-Afrika het 'n relatiewe hoë bevolkingsgroeï in vergelyking met ontwikkelde lande. ✓✓ Die bevolkingsgroeïkoers is vir die staat 'n belangrike aanwyser ✓✓ van die omvang van maatskaplike dienste wat benodig word ✓✓
- **Lewensverwagting** ✓ Dit druk die aantal jare uit wat 'n pasgebore baba in Suid-Afrika sal bly lewe gegewe dat die huidige tendense in mortaliteit sal voortduur ✓✓ Lewensverwagting in Suid-Afrika het gedaal van 62,8 jaar in 1991 tot 47 jaar in 2005 ✓✓ en het geleidelik begin toeneem tot by 2011 - 52 jaar ✓✓ dit is belangrik vir die staat om te weet wat die lewensverwagting van die bevolking is aangesien die werksmag 'n verskeidenheid maatskaplike dienste vereis ✓✓ so ook die belastingbasis van die land ✓✓ versekeringsmaatskappye in besonder is geïnteresseerd in lewensverwagting ✓✓ onverwagse vermindering in lewensverwagtings kan die aantal polishouers wat maandeliks hul premies betaal ernstig verminder ✓✓ dit kan 'n wesenlike invloed hê op die dienste van so 'n onderneming ✓✓

- **Voeding en gesondheid:** Hierdie is twee verwante maatskaplike aanwysers.
  - **Voeding:** Dit is 'n belangrike aanwyser van die gesondheidstoestand van pasgebore babas en jong kinders ✓✓ twee belangrike kondisies van voeding by kinders is **wanvoeding en oorgewig** ✓✓ wat veral baie belangrik is by kinders jonger as vyf jaar:
  - **Wanvoeding by kinders** ✓ Wanvoeding word uitgedruk op twee maniere: nl. Gewig vir ouderdom (ondergewig) ✓✓ en lengte vir gewig (onderontwikkeld of dwergagtigheid) ✓✓ die groep kinders wat ondergewig is, is die grootste aanduiding van wanvoeding ✓✓ dit is belangrik om wanvoeding ✓✓ en oorgewig te monitor ✓✓ omrede oorgewig die risiko vir sterfte verhoog ✓✓ en die kognitiewe ontwikkeling van kinders onderdruk ✓✓
  - **Oorgewig by kinders** ✓ die toenemende voorkoms van oorgewig kinders in Suid-Afrika is 'n groot bekommernis ✓✓ daar is 'n sterk verband tussen oorgewig kinders en die voorkoms van diabetes, asemhalingsiektes, hoë bloeddruk, sielkundige, en ortopediese afwykings ✓ oorgewig kan lei tot verskeie negatiewe gesondheidstoestande wat die mens se vermoë om te werk nadelig beïnvloed ✓✓ asook hul vermoë om na hulself om te sien ✓✓ oorgewig is 'n dodelike siekte ✓✓ dikwels dring regerings deur wetgewing daarop aan dat aanvullings soos Vit. A in basiese kossoorte soos brood geplaas word ✓✓ terwyl die departement van gesondheid borsvoeding aanmoedig ✓✓ wanvoeding en oorgewig by kinders is aanwysers wat in aanmerking geneem moet word by die vasstelling van voedingskemas en die uitbreiding daarvan ✓✓
- **GESONDHEID:** 'n Aantal aanwysers word nasionaal en internasionaal gebruik om die gesondheid van die bevolking te monitor ✓✓
  - **Infantiele mortaliteit** ✓ Dit is die maatstaf om aan te dui hoeveel kinders sterf voordat hulle die ouderdom van een jaar bereik per duisend lewende geboortes in 'n gegewe jaar ✓✓ in Suid-Afrika was die syfer in 2010 gelyk aan 34% per duisend ✓✓
  - **Mortaliteit onder vyf jaar** ✓ Dit is 'n maatstaf wat 'n aanduiding is van die moontlikheid dat 'n pasgebore baba binne die ouderdom van vyf jaar sal sterf, gegewe die huidige ouderdom spesifieke sterfte syfers ✓✓ hierdie waarskynlikheid word uitgedruk as 'n aantal per duisend ✓✓ in Suid-Afrika was die syfer in 2010 - 50 per duisend ✓✓
  - **Gesondheidsuitgawes** ✓ Dit word uitgedruk in terme van die bedrag van openbare en privaat besteding op gesondheidsorg as 'n persentasie van die BBP ✓✓ in 2009 was dit 8,4% in SA ✓✓ in vergelyking met 6,6% in die Sub-Sahara lande ✓✓ en 5,3% in Noord-Amerika ✓✓
  - **Toegang tot veilige en drinkwater** ✓ Dit is 'n maatstaf van 'n persentasie van die bevolking wat redelike toegang het tot veilige en drinkwater ✓✓ (gesuiwer of onbesmet) ✓✓ in 2009 was die syfer 91% in SA ✓✓ in vergelyking met 60% in die Sub-Sahara lande en 92% in Noord-Amerika ✓✓
  - **Toegang tot sanitêre geriewe** ✓ Dis 'n maatstaf in terme van die persentasie van die bevolking wat oor basiese sanitêre geriewe beskik wat effektief kontak met mense/diere en insekte verhoed ✓✓ in 2009, 77% van die SA se bevolking toegang gehad tot verbeterde sanitêre geriewe ✓✓ in vergelyking met 31% in die Sub-Sahara lande en 89% in Noord-Amerika ✓✓ 'n gesonde bevolking bespaar op mediese en ander koste, genereer inkomste en sorg vir 'n sterk ekonomie ✓✓

- **DIENSTE:** Dienste in ons land is noodsaaklik, dit verbeter mense se leefstyl, vlak van ekonomie en maatskaplike ontwikkeling ✓✓

Die volgende vereistes t.o.v. menswaardigheid is in ons grondwet geïdentifiseer:

- **Elektrisiteit** ✓ Die Nasionale Energie Reguleerder rapporteer in 2010 dat 83,1% van huishoudings in SA toegang gehad het tot elektrisiteit in vergelyking met 50% in 1995 ✓✓
  - **Afvalverwydering** ✓ By 61% van huishoudings in SA lewer plaaslike owerhede een keer per week 'n diens van vullisverwydering ✓✓
  - **Watervoorsiening** ✓ 89% van huishoudings het in 2010 toegang gehad tot skoon water ✓✓ dit is 'n gemiddelde van stedelike en landelike toegang tot verbeterde waterbronne ✓✓ Verbeterde waterbronne verwys na voldoende hoeveelhede beskikbaar bv. Huishoudelike verbindings, boorgate, beskermde fonteine en die opgaar van reënwater ✓✓
  - **Sanitasie** ✓ Net meer as 71% van SA bevolking het in 2010 toegang gehad tot funksionele basiese sanitasie ✓✓ bv. Spoeltoilette/pittoilette met ventilasie pype/chemiese toilette ✓✓
- (Aanvaar enige ander relevante antwoorde) (Maks. 26)

### ADDISIONELE GEDEELTE

**Na jou mening, hoe kan ekonomiese ontwikkeling deur hierdie maatskaplike aanwysers verbeter word.**

- Ondersteun die regering om na die areas te kyk waar die nood groot is en pas die begroting daarvolgens aan ✓✓
- Verbeter maatskaplike kohesie en interafhanklikheid ✓✓
- Fokus op daardie gemeenskappe waar die behoefte die grootste is en spandeer op hulle ✓✓
- Verbeter gesondheid en onderwysfasiliteite ✓✓
- Investeer meer in die toekomstige gehalte van die werksmag vir progressie van die ekonomie ✓✓
- Spandeer meer op die verbetering van die lewenskwaliteit van die algemene bevolking en verminder maatskaplike spanning ✓✓

(Aanvaar enige ander relevante antwoorde)

(Maks. 10)

### GEVOLGTREKKING

Maatskaplike aanwysers kan as 'n belangrike instrument dien om rigting aan te dui vir owerheidsbesteding en wat maatskaplike ontwikkeling en kwaliteit lewensstandaard sal verseker ✓✓

(Aanvaar enige ander relevante gevolgtrekking)

(Maks. 2)

[40]

**TOTAAL AFDELING C:**  
**GROOTTOTAAL:**

**40**  
**150**