



basic education

Department:
Basic Education
REPUBLIC OF SOUTH AFRICA

NATIONALE SENIOR SERTIFIKAAT

GRAAD 12

EKONOMIE V2

FEBRUARIE/MAART 2017

NASIENRIGLYNE

PUNTE: 150

Hierdie nasienriglyne bestaan uit 18 bladsye.

AFDELING A (VERPLIGTEND)**VRAAG 1****1.1 MEERVOUDIGEKEUSE-VRAE**

- 1.1.1 C ✓✓ koste gelyk is aan marginale inkomste
 1.1.2 A ✓✓ monopolie
 1.1.3 B ✓✓ het 'n negatiewe helling
 1.1.4 B ✓✓ huur
 1.1.5 B ✓✓ rentekoerse
 1.1.6 C ✓✓ inkomende
 1.1.7 A ✓✓ kulturele
 1.1.8 C ✓✓ wisselvallige (8 x 2) (16)

1.2 PASITEMS

- 1.2.1 C ✓ die addisionele koste wanneer 'n ekstra eenheid vervaardig word
 1.2.2 E ✓ 'n ooreenkoms tussen besighede met die doel om mededinging tussen hulle te beperk
 1.2.3 G ✓ inmenging deur die owerheid om eksterne koste te verhaal
 1.2.4 A ✓ die minimum verdienste vereis om te voorkom dat 'n entrepreneur die besigheid verlaat
 1.2.5 I ✓ 'n styging in die algemene prysvlak in 'n sekere jaar
 1.2.6 B die owerheid stel regulasies vas wat omgewingstandaarde afdwing
 1.2.7 H ✓ toon die relatiewe belangrikheid van 'n item in 'n mandjie goedere en dienste wat in die berekening van inflasie gebruik word
 1.2.8 D ✓ die storting van afval op die aardoppervlak (8 x 1) (8)

1.3 GEE DIE TERM

- 1.3.1 Duopolie ✓
 1.3.2 Homogeen ✓
 1.3.3 Natuurlike ✓
 1.3.4 Hiperinflasie ✓
 1.3.5 Bewaring ✓
 1.3.6 Infrastruktuur / publieke goedere ✓ (6 x 1) (6)

TOTAAL AFDELING A: 30

AFDELING B

Beantwoord enige TWEE van die drie vrae in hierdie afdeling in die ANTWOORDEBOEK.

VRAAG 2: MIKRO-EKONOMIE

- 2.1 2.1.1 **Noem TWEE soorte ondoeltreffendhede wat in die onvolmaakte mark voorkom.**
- Produktiewe/tegniese ondoeltreffendheid ✓
 - Toedelingsondoeltreffendheid ✓ (2 x 1) (2)
- 2.1.2 **Wat sal gebeur as besighede in 'n oligopolistiese mark meeding in pryse?**
- Dit kan lei tot 'n prysoorlog wat winste sal verlaag, wat mag lei daartoe dat sekere ondernemings die mark oor die langtermyn verlaat ✓✓
(Aanvaar enige ander korrekte relevante antwoord) (1 x 2) (2)
- 2.1 **Datarespons**
- 2.2.1 **Wat is die verkoopprijs vir die monopolis?**
- Verkoopprijs is R60 ✓ (1)
- 2.2.2 **Illustreer die ewewigsposisie hierbo kort- of langtermyn?**
- Korttermyn ✓ (1)
- 2.2.3 **Hoekom sal 'n monopolis altyd 'n ekonomiese wins oor die langtermyn maak?**
- Dit is moontlik om pryse te manipuleer om 'n wins te verseker omdat daar geen mededingers is nie ✓✓
 - Daar is 'n doelbewuste afname in produksie – minder as die markvraag, daarom sal die markvraag daal en hoër pryse sal gevra word ✓✓
 - Verkoop 'n unieke produk sonder enige mededinging ✓✓
(Aanvaar enige ander korrekte relevante antwoord) (2)
- 2.2.4 **Wat is die vereiste vir hierdie monopolie om as 'n kunsmatige monopolie gakklassifiseer te word?**
- As toetrede beperk word deur faktore soos wetlike beperkings bv. lisensiëring, patente en kopiereg ✓✓
(Aanvaar enige ander korrekte relevante antwoord) (2)

2.2.5 Bereken die totale wins wat hierdie monopolis maak. Toon alle berekeninge.

- Totale wins = Totale inkomste – Totale koste
 $= (60 \times 50) - (30 \times 50) \checkmark$
 $= 3\,000 - 1\,500 \checkmark$
 $= 1\,500 \checkmark\checkmark$

OF

- Totale wins = Eenheidswins x hoeveelheid
 $= (60-30) \checkmark \times 50 \checkmark$
 $= R1\,500 \checkmark\checkmark$

Maks. 2 punte as die korrekte antwoord alleenlik gegee word.
 As die formule gegee word, kan 'n punt toegeken word as die berekeninge foutief is. (4)

2.3 Datarespons

2.3.1 Watter oorsaak van markmislukking word hierbo geïllustreer?

Onvolledige inligting/gebrek aan inligting $\checkmark\checkmark$ (2)

2.3.2 Beskryf kortliks die begrip markmislukking.

Die bes moontlike (optimale) produksie uitkoms is nie bereik nie/wantoedeling van hulpbronne $\checkmark\checkmark$
 (Aanvaar enige ander korrekte relevante antwoord) (2)

2.3.3 Hoe kan arbeid as 'n produksiefaktor meer beweeglik raak?

Opleiding/verkry vaardighede/hoër lone/reisfasiliteite of infrastruktuur/tegnologie $\checkmark\checkmark$
 (Aanvaar enige ander korrekte relevante antwoord) (2)

2.3.4 Hoe poog die Suid-Afrikaanse owerheid om die probleem van inkomste-ongelykheid op te los?

Die owerheid kan probeer om die probleem van inkomste-ongelykheid op te los deur:

- implementering van 'n progressiewe belastingstelsel wat die inkomstegaping tussen inkomste-verdieners te verklein ✓✓
 - indirekte belasting op verbruik te hef (bv. BTW), terwyl sekere basiese items wat dikwels deur armes verbruik word, uitgesluit word ✓✓
 - die verskaffing van gratis primêre gesondheidsorg in provinsiale hospitale en klinieke ✓✓
 - voorsiening te maak vir dié wat dit nie kan bekostig nie bv. gratis basiese onderwys ✓✓
 - maak oordragbetalings en subsidies aan armes en voorheen benadeeldes ✓✓
 - implementering van minimumloon ✓✓
 - implementering van werkskeppingsprogramme ✓✓
 - implementering van BBSEB en arbeidswetgewing ✓✓
- (Aanvaar enige ander korrekte relevante antwoord)

(Enige 2 x 2)

(4)

2.4 Vergelyk monopolistiese mededinging met volmaakte mededinging.

- Onder monopolistiese mededinging minder sal geproduseer word teen 'n hoër prys as die volmaakte mededinging ✓✓
- Die volmaakte mededinging produseer teen die laagste punt van die LGK-kromme, terwyl dit nie die geval by monopolistiese mededinging is nie ✓✓
- Beide die volmaakte mededinging en monopolistiese mededinging maak 'n normale wins oor die langtermyn ✓✓
- Dis makliker vir die volmaakte mededinging om toe te tree tot die mark, in vergelyking met die monopolistiese mededinging ✓✓

(Aanvaar enige ander relevante antwoord)

(Aanvaar tabelvorm)

(Aanvaar vergelykings in terme van ander kenmerke)

(Ken 'n maksimum van 4 punte toe vir blote opnoem van feite/voorbeelde)

(4 x 2)

(8)

2.5 Verduidelik hoekom owerhede somtyds voortgaan met 'n projek, selfs al oorskry die private koste die private voordele in 'n Kostevoordeel-analise.

Owerhede kan voortgaan met 'n projek wanneer:

- dit die primêre doelwit is om publieke goedere en dienste te verskaf ✓✓
- sosiale koste en sosiale voordele ook in ag geneem kan word as daar oor 'n projek besluit word ✓✓
- 'n diens noodsaaklik is vir die voortbestaan van 'n gemeenskap ✓✓
- die behoefte aan hierdie infrastruktuur dit noodsaaklik maak sonder dat dit enige voordele inhou in terme van wins, bv. die bou van 'n gemeenskapsentrum of 'n brug ✓✓
- befondsing van hierdie projekte hoofsaaklik gefinansier word deur belastinginkomste en nie die individu as sodanig verarm nie ✓✓
- hierdie infrastruktuur welvaart byvoeg tot die gemeenskap in sy geheel en nie-uitsluitbaar is vir enigeen wat dit wil gebruik nie ✓✓

(Ken 'n maksimum van 2 punte toe vir blote opnoem van feite/voorbeelde)

(8)
[40]

VRAAG 3: KONTEMPORÊRE EKONOMIESE KWESSIES

- 3.1 3.1.1 **Noem TWEE oorsake van kostedrukinflasie.**
- Hoër lone ✓
 - 'n Styging in insetkoste ✓
 - Styging in pryse van insette ✓
 - Wisselkoersdepresiasie ✓
 - Hoë winsgrense ✓
 - Lae produktiwiteit ✓
 - Beperkte natuurlike hulpbronne ✓
 - Styging in rentekoerse ✓
 - Aanbod skok ✓
 - Natuurrampe ✓
- (Enige 2 x 1) (2)
- 3.1.2 **Watter uitwerking sal groenbelasting hê op die produksie-uitset van 'n besigheid wat 'n negatiewe eksternaliteit veroorsaak?**
- Die heffing van belasting sal die produksie-uitset verlaag ✓✓ (1 x 2)
(Aanvaar enige ander korrekte relevante antwoord) (2)
- 3.2 **Datarespons**
- 3.2 3.2.1 **Identifiseer TWEE markte in die tabel wat die meeste tot toerisme in Suid-Afrika gedurende 2015 bygedra het.**
- Afrika land ✓
 - Europa ✓
- (2 x 1) (2)
- 3.2.2 **Watter faktore het tot 'n algemene afname in internasionale toerisme in 20125 gelei?**
- Demp die wêreld ekonomie (Resessie) ✓✓
 - Wetgewing wat reise internasionaal reguleer bv. VISA regulering ✓✓
 - 'n Toename in misdaad in sommige gebiede (veiligheid kwessies) ✓✓
 - Swak elektrisiteitsvoorsiening / swak infrastruktuur ✓✓
- (Aanvaar enige ander korrekte relevante antwoord) (Enige 2 x 2) (4)
- 3.2.3 **Bereken die persentasiedaling in totale toeriste-aankomste in Suid-Afrika tussen 2014 en 2015. Toon alle berekeninge.**
- $$\frac{143\,172}{2\,435\,341} \times \frac{100}{1}$$
- $$= 5.8 / 5.9 / 6\%$$
- Ken 2 punte toe indien slegs die korrekte antwoord gegee is. (4)

3.3 **Datarespons**

3.3.1 **Wat is die uitwerking van die vrystelling van kweekhuysgasse op die omgewing?**

Dit kan lei tot verhoogde temperature/aardverwarming/klimaatverandering ✓✓

(Aanvaar enige andere korrekte relevante antwoord) (2)

3.3.2 **Watter boodskap word deur die spotprent oorgedra?**

Ondanks menige berade oor omgewingskwessies, bly klimaatverandering steeds 'n probleem ✓✓

(Aanvaar enige ander korrekte relevante antwoord) (2)

3.3.3 **Noem die internasionale ooreenkoms wat gesluit is om aardverwarming en klimaatverandering aan te spreek.**

Kyoto-protokol ✓✓

(2)

3.3.4 **Hoe kan die wêreld die neiging tot aardverwarming stop?**

- Verminder die vrystelling van kweekhuysgasse in die atmosfeer deur omgewingsvriendelike tegnologie soos sonenergie te gebruik ✓✓
- Plant bome wat suurstof produseer wat belangrik is vir skoner lug ✓✓

(Aanvaar enige ander korrekte relevante antwoord) (2 x 2) (4)

3.4 **Onderskei tussen *Produksieprysindeks* en *Verbruikersprysindeks*.**

<u>Produksieprysindeks</u>	<u>Verbruikersprysindeks</u>
<ul style="list-style-type: none"> • Meet die produksiekoste ✓ • Mandjie bestaan uit goedere alleenlik ✓ • Sluit kapitaal- en intermediêre goedere in ✓ • Pryse sluit BTW uit ✓ • Sluit rentekoerse uit ✓ • Pryse van ingevoerde goedere word eksplisiet getoon ✓ 	<ul style="list-style-type: none"> • Meet lewenskoste ✓ • Mandjie bestaan uit verbruiksgoedere en –dienste ✓ • Kapitaal- en intermediêre goedere word uitgesluit ✓ • Pryse sluit BTW in ✓ • Rentekoerse word ingesluit ✓ • Pryse van ingevoerde goedere word ne getoon nie ✓

(2 x 4)

(Ken 'n maksimum van 4 punte toe vir blote opnoem van feite/voorbeelde) (8)

3.5 Hoekom word Suid-Afrika as 'n groot lugbesoedelaar in die wêreld beskou?

- Nywerhede soos SASOL en ESKOM (Medupi) brand 'n groter hoeveelheid steenkool en dit produseer CO₂ in die atmosfeer/die land het die wêreld se grootste enkele CO₂ oortreder wat by SASOL in Secunda geleë is ✓✓
- Mynaktiwiteite soos ontginning en verfyning skep 'n groot hoeveelheid lugbesoedeling ✓✓
- Suid-Afrika is die grootste CO₂ besoedelaar in Afrika (40%) en beskou as die wêreld se 13de grootste produsent van kweekhuisgasse. Top 6 in die ontwikkelende wêreld vir kweekhuisgasse ✓✓
- Die gebruik van nie-omgewingsvriendelike energiebronne ✓✓
(Aanvaar die verwysing na die kandidaat se plaaslike omgewing)
(Aanvaar enige ander korrekte relevante antwoord)
(Ken 'n maksimum van 2 punte toe vir blote opnoem van feite/voorbeelde)

(8)
[40]

VRAAG 4: MIKRO-EKONOMIE EN KONTEMPORÊRE EKONOMIESE KWESSIES

- 4.1 4.1.1 **Noem TWEE metodes van nie-prysmededinging.**
- Advertensies ✓
 - Punte vir getrouheid (lojaliteit) ✓
 - Na-verkoop dienste ✓
 - Verpakking ✓
 - Handelsmerke ✓
 - Deur-tot-deur verkope ✓
- (Aanvaar enige ander korrekte relevante antwoord) (2 x 1) (2)
- 4.1.2 **Hoe kan 'n daling in besparing die ekonomie negatief beïnvloed?**
- As mense minder spaar, spandeer hulle dikwels meer ✓ wat kan lei tot prysstygings ✓
- (Aanvaar enige ander korrekte relevante antwoord) (1 x 2) (2)
- 4.2 **Datarespons**
- 4.2.1 **Identifiseer enige TWEE sektore in Suid-Afrika waar minimum lone toegepas word in die uittreksel hierbo.**
- Siviele Ingenieurswese ✓
 - Kontrak Skoonmaakdienste ✓
 - Huiswerkers ✓
 - Plaaswerkers ✓
 - Bebossing ✓
 - Gasvryheid ✓
 - Leierskap toelaes ✓
 - Privaat sekuriteit ✓
 - Groot- en Kleinhandel ✓
 - Taxi's ✓
 - Bedingingsraad Minimumlone ✓
- (Enige 2 x 1) (2)
- 4.2.2 **Beskryf kortliks die begrip minimumlone.**
- Dis die minimum vergoeding wat 'n werker behoort te verdien per uur, dag, week of vir werk gedoen ✓✓
- (Aanvaar enige ander korrekte relevante antwoord) (2)
- 4.2.3 **Wat is die voordeel om 'n nasionale minimumloon, eerder as 'n minimumloon per sektor te hê?**
- Voorkom diskriminasie tussen werkers in die verskillende sektore ✓✓
 - Die nasionale minimumlone kan hoër wees wat die lewenstandaard sal verbeter ✓✓
- (Aanvaar enige ander korrekte relevante antwoord) (1 x 2) (2)

4.2.4 **Verwys na die grafiek hierbo en verduidelik die implikasie van die R3 500 minimumloon wat deur die regering voorgestel is.**

- Die loonkoers sal hoër as die markkoers van R2 500 wees ✓✓
- Teen hierdie koers sal meer mense hulself beskikbaar stel, en sal die aanbod van arbeid toeneem van 200 tot 300 ✓✓
- Aan die ander kant, sal die vraag na arbeid daal van 200 tot 100 ✓✓
- Dit sal 'n ooraanbod van werkers veroorsaak, waar aanbod die vraag oorskry / werkloosheid sal toeneem ✓✓

(Aanvaar enige ander korrekte relevante antwoord) (2 x 2) (4)

4.3 **Datarespons**

4.3.1 **Wat, volgens die uittreksel, is die effek van inflasie op geld?**

Dit verlaag die waarde van geld ✓✓ (2)

4.3.2 **Beskryf kortliks die begrip stagflasie.**

Stagflasie kan omskryf word as lae ekonomiese groei, hoë werkloosheid en 'n hoë inflasie koers ✓✓ (2)

4.3.3 **Watter uitwerking het 'n styging in rentekoerse op inflasie?**

'n Styging in rentekoerse maak krediet duurder ✓ Dit lei dikwels tot 'n daling in totale vraag wat sal lei tot 'n laer inflasiekoers ✓
(Aanvaar enige ander korrekte relevante antwoord) (2)

4.3.4 **Wat is die negatiewe uitwerking van inflasie op ekonomiese groei?**

- Hoë inflasie skep onsekerheid om die ekonomiese omgewing en reflekteer negatief op produksie ✓✓
- Onsekerheid ontmoedig investering wat op sy beurt lei tot laer ekonomiese groei ✓✓
- Verlaagde groei kan 'n uitkring-effek op alle sektore van die ekonomie hê wat kan lei tot 'n resessie ✓✓
- Dit mag lei tot werkloosheid ✓✓

(Aanvaar enige ander korrekte relevante antwoord) (Enige 2 x 2) (4)

4.4 **Verduidelik die rolle wat deur enige TWEE sleutelinsettings gespeel word om mededinging in Suid-Afrika te monitor.**

- Mededingingskommissie ✓
 - Onderzoek gevalle van beperkende praktyke ✓✓
 - Verleen toestemming in gevalle van samesmeltings en oornames ✓✓
 - Maak aanbevelings oor boetes vir besighede wat skuldig bevind word aan nie-mededingende gedrag ✓✓
- Mededingingstribunaal ✓
 - Aanvaar of verwerp aanbevelings wat deur die Mededingingskommissie gemaak is ✓✓
 - Het jurisdiksie dwarsdeur die Republiek ✓✓
 - Dit is 'n tribunaal van rekordhouding wat onafhanklik van die ander mededingingsinstellings funksioneer ✓✓
 - Verleen vrystelling, goedkeuring of voorkoming van groot samesmeltings, regspleging as wangedrag voorkom ✓✓
- Mededingingsappélhof ✓
 - Maak finale uitsprake oor dispute/oorweeg appèlle teen besluite geneem deur die Mededingingstribunaal ✓✓
 - Het 'n status soortgelyk aan die Hoër Hof ✓✓
 - Het jurisdiksie dwarsdeur die Republiek en is 'n Hof van Rekordhouding ✓✓

(Aanvaar enige ander korrekte relevante antwoord) (2 x 4)

(Ken 'n maksimum van 4 punte toe vir blote opnoem van feite/voorbeelde) (8)

4.5 **Tot watter mate is inflasietekens voordelig vir die ekonomie?**

- Dit help om pryse teen 'n laer vlak te hou ✓✓
- Dit verhoog mense se verwagting dat pryse sal stabiliseer oor die mediumtermyn ✓✓
- Dis nuttig in die beheer van vraag-trek-inflasie omdat die begrip eenvoudig is en maklik is om te verstaan ✓✓
- Dit verbeter produsente se selfvertroue in die ekonomie omdat dit hulle in staat stel om beleggings te maak, in die wete dat inflasie onder beheer is ✓✓
- Dit verminder onsekerheid en bevorder behoorlike beplanning in die publieke en privaat sektore ✓✓
- Dit verskaf 'n maatstaf wat dien tot die dissiplinerings van die monetêre beleid en verbeter die rekenpligtigheid van die sentrale bank ✓✓

(Aanvaar enige ander korrekte relevante antwoord)

(Ken 'n maksimum van 2 punte toe vir blote opnoem van feite/voorbeelde) (8)
[40]

TOTAAL AFDELING B: 80

AFDELING C

Beantwoord enige EEN van die twee vrae in hierdie afdeling in die ANTWOORDEBOEK.

Jou antwoord sal soos volg geassesseer word:

STRUKTUUR VAN OPSTEL	PUNTE-TOEKENNING
Inleiding	Maks. 2
Liggaam Hoofgedeelte: Bespreek in besonderhede/Diepgaande bespreking/Ondersoek/Bespreek krities/Ontleed (Analiseer)/Vergelyk/Evalueer/Onderskei/Verduidelik/Assesseer/Debatteer	Maks. 26
Addisionele gedeelte: Gee eie mening/Bespreek krities/Evalueer/Evalueer krities/Teken 'n grafiek en verduidelik/Gebruik die gegewe grafiek en verduidelik/Voltooi die gegewe grafiek/Bereken/Lei af/Vergelyk/Verduidelik/Onderskei/Interpreteer/Debatteer kortliks/Hoe?/Stel voor	Maks. 10
Slot Enige hoërorde-slot behoort die volgende in te sluit: <ul style="list-style-type: none"> • 'n Kort samevatting van dit wat bespreek is, sonder die herhaling van enige feite wat reeds genoem is • Enige opinie of waardeoordeel oor die feite wat bespreek is • Addisionele ondersteunende inligting wat die bespreking/ontleding versterk • 'n Teenstrydige sienswyse met motivering, indien gevra • Aanbevelings 	Maks. 2
TOTAAL	40

VRAAG 5: MIKRO-EKONOMIE

In 'n volmaakte mark beïnvloed die nywerheid in 'n sekere mate die optrede van 'n individuele besigheid.

- Verduidelik, met behulp van grafieke, die volgende oor 'n individuele besigheid onder toestande van volmaakte mededinging:
 - Die effek op prys indien die individuele vervaardiger sy uitset (aanbod) vermeerder of verminder
 - Die afleiding van die aanbodkurwe vanaf kostekurwes vir die individuele vervaardiger (26)
- Verduidelik, sonder die gebruik van 'n grafiek, hoekom die prys van 'n produk onder volmaakte mededinging gelyk sal wees aan die laagste punt van die langtermyn gemiddelde kostekromme. (10)

[40]

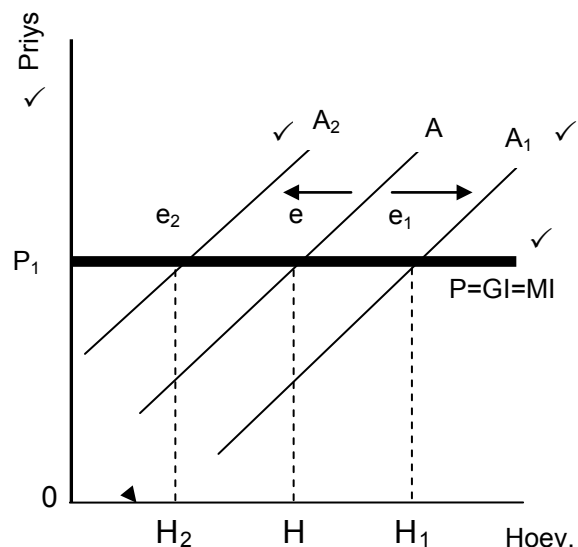
INLEIDING

Volmaakte mededinging is 'n markstruktuur waar die markprys bepaal word deur die interaksie tussen vraag en aanbod ✓✓ (Maks 2)

HOOFDEEL

Die effek op prys indien die individuele vervaardiger sy uitset (aanbod) vermeerder of verminder

Punttoekenning vir die individuele produsent	
Horisontale vraagkromme	1 punt
Benoeming van asse	1 punt
Styging in aanbodkromme	1 punt
Daling in aanbodkromme	1 punt
e_1	1 punt
e_2	1 punt
	Maks 6



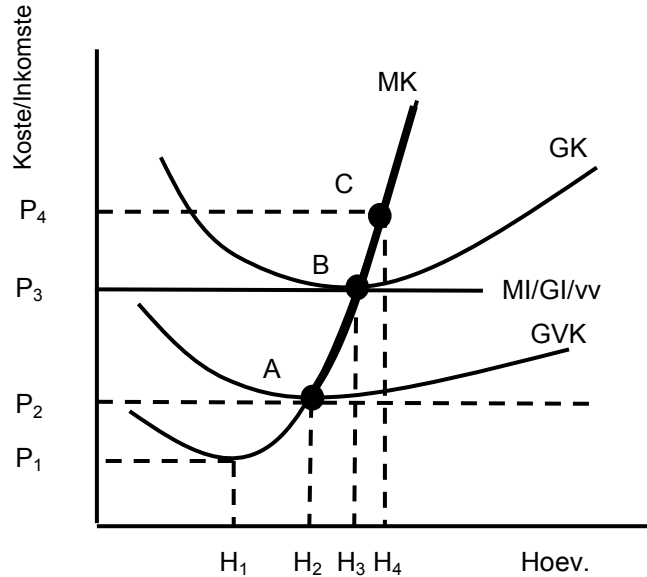
- Die vraagkromme vir die individuele besigheid is 'n horisontale lyn omdat hy 'n prysnemer is ✓✓
- As die individuele produsent sy aanbod wil verhoog, sal die aanbodkromme na regs skuif van AA na A₁A₁ ✓✓
- By hierdie punt het die ewewigshoeveelheid toegeneem van Q na Q₁, maar die ewewigsprys het dieselfde gebly by P₁ ✓✓
- As die individuele produsent sy aanbod verlaat, sal die aanbodkromme skuif van AA na A₂A₂ ✓✓
- Die ewewigshoeveelheid het gedaal maar die ewewigsprys het konstant gebly teen P₁ ✓✓
- Die individuele produsent is nie in staat om die ewewig of markprys te beïnvloed deur sy aanbod te verander nie ✓✓

(Grafieke maks. 6 punte en bespreking maks. 8 punte)
(Maks 14)

Die afleiding van die aanbodkurwe vanaf kostekurwes vir die individuele vervaardiger

DIE INDIVIDUELE PRODUSENT

Punttoekenning vir individuele produsent	
Horisontale vraagkromme	1 punt
Benoeming van asse	1 punt
Aandui van sluitingspunt	1 punt
Aandui van gelykbreekpunt	1 punt
Aandui van winsposisie	1 punt
Aandui van aanbodkurwe	1 punt Maks 6



- Die individuele aanbod word afgelei deur verskillende markpryse te neem en te bepaal hoeveel die besigheid sal produseer teen elke prys ✓✓
 - Die individuele besigheid maksimeer wins waar die marginale inkomste (MI) gelyk is aan die marginale koste (MK) – punt B ✓✓
 - Veronderstel dat die gemiddelde inkomste (GI) genoeg is om die gemiddelde koste (GVK) te dek ✓✓
 - Die gemiddelde veranderlike koste bestaan uit koste soos arbeidskoste, materiaalkoste, brandstof en elektrisiteitskoste ✓✓
 - Onder volmaakte toestande, sal die produsent produseer waar $P=MI=MK$, as $GI=P>GVK$ ✓✓
 - Dus kan ons aflei dat die aanbodkromme van die besigheid die deel van die MK-kromme bo die kruising met die GVK-kromme is ✓✓
 - Die aanbodkromme is dus ABC op die grafiek ✓✓
 - Teen P_1 , sal geen produksie plaasvind nie ✓✓
 - Teen P_2 , waar $GI = GVK$ sal die besigheid oorweeg om sy deure te sluit ✓✓
 - Teen P_3 , waar $GI = GK$, die gelykbreekpunt, sal normale winste gemaak word ✓✓
 - Teen P_4 , waar $GI > GK$, word abnormale (ekonomiese) winste gemaak ✓✓
- (Grafieke maksimum 6 punte en bespreking maksimum 8 punte) (Maks 14)
Maks hoofdeel (26)

ADDISIONELE DEEL

Verduidelik, sonder die gebruik van 'n grafiek, hoekom die prys van 'n produk onder volmaakte mededinging gelyk sal wees aan die laagste punt van die langtermyn gemiddelde kostekromme. (10)

- As die besigheid 'n ekonomiese wins maak, kan hy sy produksiekapasiteit aanpas deur 'n groter produksieaanleg te bou ✓✓
- Die nywerheid kan uitbrei omdat nuwe besighede nou toetree tot die mark ✓✓
- Die stygende produksie sal die markaanbodkromme na regs verskuif en die markprys so verlaag ✓✓
- Ekonomiese winste sal uiteindelik verdwyn te wyte aan 'n dalende gemiddelde inkomste ✓✓
- Langtermynewewig word bereik waar die laagste punt van die GK-kromme 'n raakpunt vorm met die Vraag/GI-kromme (wat die markprys is) ✓✓
- As die besigheid 'n ekonomiese verlies maak, sal besighede die produksietak verlaat of terugsnay op produksie ✓✓
- Dit sal die markaanbodkromme na links laat skuif en pryse sal styg ✓✓
- Ekonomiese verlies sal uiteindelik verdwyn as gevolg van stygende gemiddelde inkomste ✓✓
- Uiteindelik sal die prys gelyk wees aan die minimumpunt van die LGK-kromme waar 'n normale wins gemaak sal word ✓✓
- Grootskaalproduksie maak verlaagde eenheidskoste moontlik as gevolg van spesialisasie en verbeterde tegnologie ✓✓ (Maks 10)

SLOT

Die aanbodkromme van die firma onder volmaakte mededinging is die afdeling van die MK-kromme bo die kruising met die GVK-kromme ✓✓
(Aanvaar enige ander korrekte relevante antwoord) (Maks. 2) **[40]**

VRAAG 6: KONTEMPORÊRE EKONOMIESE KWESSIES

Toerisme speel 'n belangrike rol en kan die ekonomie negatief of positief beïnvloed.

- **Onderzoek die uitwerking van toerisme op die volgende:**
 - **Armoede**
 - **Indiensneming**
 - **Eksternaliteite** (14)
- **Hoe kan Suid-Afrika binnelandse toerisme bevorder?** (10) [40]

INLEIDING

Toerisme is die aktiwiteit van mense wat reis en bly in plekke buite hul normale omgewing vir nie meer as een aaneenlopende jaar nie, vir ontspanning, besigheid en ander redes ✓✓ (Maks. 2)

HOOFDEEL**Armoede**

- Toerisme is een van die vinnigste en mees doeltreffende herverdeling meganismes in ontwikkeling ✓✓
- Toerisme stimuleer ekonomiese groei en bring ontwikkeling aan die armes in landelike gebiede ✓✓
- Toerisme bied geleentheid om bronne van inkomste vir armes te diversifiseer ✓✓
- **Gee hulle 'n aandeel** ✓ byvoorbeeld, om 'n kleinskaalse toerisme-besigheid te begin rondom die omgewing se aantreklikhede (bates) en rig KMMO's op om dienste te lewer ✓✓
- **Bemagtiging** ✓ byvoorbeeld, om geleentheid uit te buit van indiensopleiding en ander opleiding ✓✓
- **Skep vennootskappe** ✓ verbind hoofstroom toeriste-besighede wat goedere en dienste verskaf ✓✓ (Maks 10)

Indiensneming

- Die toerisme sektor neem direk en indirek mense in diens ✓✓
- Die sektor is die grootste skepper van werksgeleentheid (neem 7% van die werksmag in Suid-Afrika in diens) ✓✓ om die volgende redes:
- **Toerisme is arbeidsintensief** ✓ Dit het die laagste koers van investering tot werkskepping ✓✓ Dit beteken dat meer werk geskep kan word met elke eenheid kapitaal geïnvesteer in toerisme ✓✓ Baie toeriste aktiwiteit is dus binne die bereik van klein toeroperateurs ✓✓
- **Toerisme gebruik baie vaardighede** ✓ Verskeie vaardighede word deur die toerismesektor in diens geneem ✓✓ byvoorbeeld, toergidse, haarkappers, rekenmeesters ✓ dit bied ook 'n groot potensiaal vir indiensopleiding ✓✓
- **Toerisme kan vinnig werksgeleentheid skep** ✓ As dit behoortlik georganiseer en gefokus is, kan die toerismesektor baie werksgeleentheid skep binne 'n kort tydsbestek ✓✓
- **Toerisme bied geleentheid aan entrepreneurs** ✓ Die toerisme-industrie akkommodeer informele sektor ondernemings ✓✓ wat wissel van handwerk en vrugtesmouse tot sypaadjiehandelaars, verhuur van strandstoele en motorhuur ✓ (Maks 10)

Eksternaliteite

Die vinnig groeiende toeristebedryf kan beide positiewe en negatiewe invloede hê wat ver in die toekoms in strek.

- Skep baie inkome, maar lei ook tot onnodige skade van omgewing (gebruik hulpbronne en produseer afval) ✓✓
- Vinnige groei gemik op korttermyn voordele – het meer negatiewe as positiewe effekte: agteruitgang van tradisies en kulturele waardes, beskadig terreine en natuurlike omgewing – besoedeling en afval ✓✓
- Wêreldwye toerisme groei agv toename in bevolking, beter lewenstandaarde, meer vrye tyd en uitbrei van vervoerstelsels. Druk op gewilde toeriste gebiede styg ✓✓
- Ekonomiese effek vir individue: nuwe vervoerskakels, rekreasie, winkels en stygende eiendoms waarde teenoor hoër inflasie ✓✓
- Ekonomiese effek vir owerheid: meer direkte en indirekte belasting teenoor instandhouding van infrastruktuur en toeriste-oorde ✓✓
- Sosiale effek vir individue: beter gesondheidsorg en onderwys teenoor verkeersopeenhoping, misdaad ✓✓
- Sosiale effek vir owerheid: stygende waarde van kultuur, kleiner verlies aan migrasie teenoor polisiëring, sanitasie, riolering, gesondheidsdienste ✓✓
(Aanvaar enige ander korrekte relevante antwoord) (Maks 10)
(Ken 'n maksimum van 8 punte toe vir blote opnoem van feite/voorbeelde)
(Maks 26)

ADDISIONELE DEEL**Suid-Afrika bevorder binnelandse toerisme deur:**

- **Bemaking en advertensies te verbeter** ✓✓
 - binnelandse toerisme word aangemoedig deur toenemende advertensies ✓✓
 - TV-tydskrif programme soos *Shot'left* verskaf inligting aan mense oor plaaslike plekke van belang ✓✓
- **Bied spesiale vakansiepakkette** ✓✓
 - Spesiale buite-seisoen koerse maak dit moontlik om goedkoper vakansies te geniet ✓✓
- **Vergroot die doeltreffendheid van toeriste inligtingdienspunte** ✓
 - Baie dorpe het inligting dienspunte wat pamflette en inligting oor spesifieke gebiede verskaf ✓✓
- **Verspreiding van inligtingspamflette ('n bewustheid) en verskaf vervoer** om plekke van belang te besoek by hotel en ander akkommodasie-oorde ✓✓
- **Verbeter infrastruktuur** ✓ 'n groter verskeidenheid, gebruik nuwe tegnologie om 'n betroubare infrastruktuur te verskaf ✓✓
- **Owerheid moet toeriste-oorde en ander toeriste attraksies doeltreffend bestuur** ✓✓ bv. instandhouding, opgradering, sekuriteit ens. ✓
(Aanvaar enige ander korrekte relevante antwoord) (Maks.10)

SLOT

Toeristebesteding is net so 'n werklikheid as enige ander verbruiksbesteding en internasionale toerisme kan bykomend gesien word as 'n onsigbare uitvoerprodukt ✓✓
(Maks. 2) **[40]**

TOTAAL AFDELING C: 40
GROOTTOTAAL: 150