



basic education

Department:
Basic Education
REPUBLIC OF SOUTH AFRICA

SENIORSERTIFIKAAT-EKSAMEN

WISKUNDIGE GELETTERDHEID V2

ADDENDUM

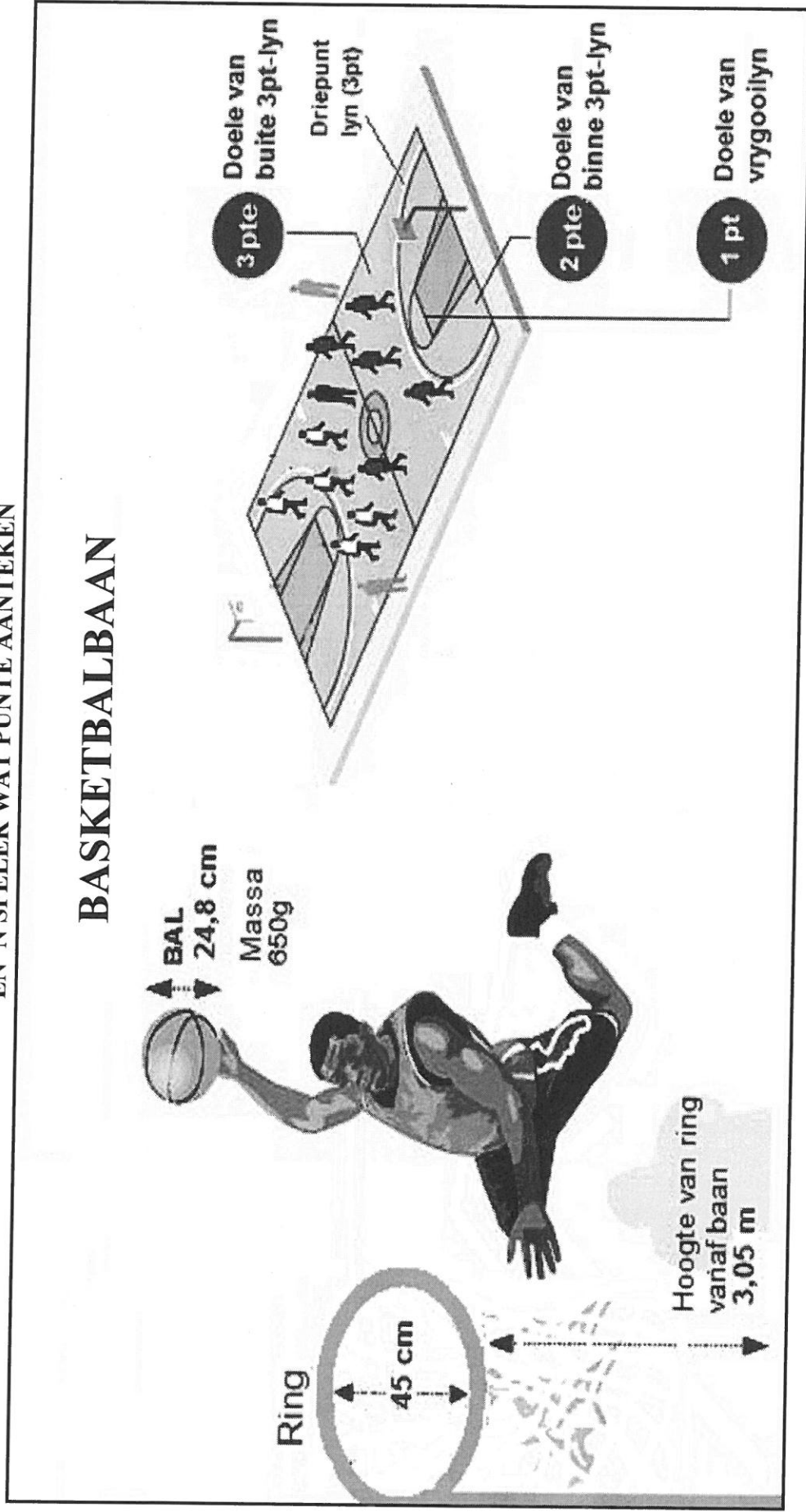
2017

Hierdie addendum bestaan uit 5 bladsye met 4 bylaes.

BYLAE A

VRAAG 1.2

PRENT 1: BASKETBALBAAN, PLEKKE WAARVANDAAN PUNTE AANGETEKEN WORD EN 'N SPELER WAT PUNTE AANTEKEN

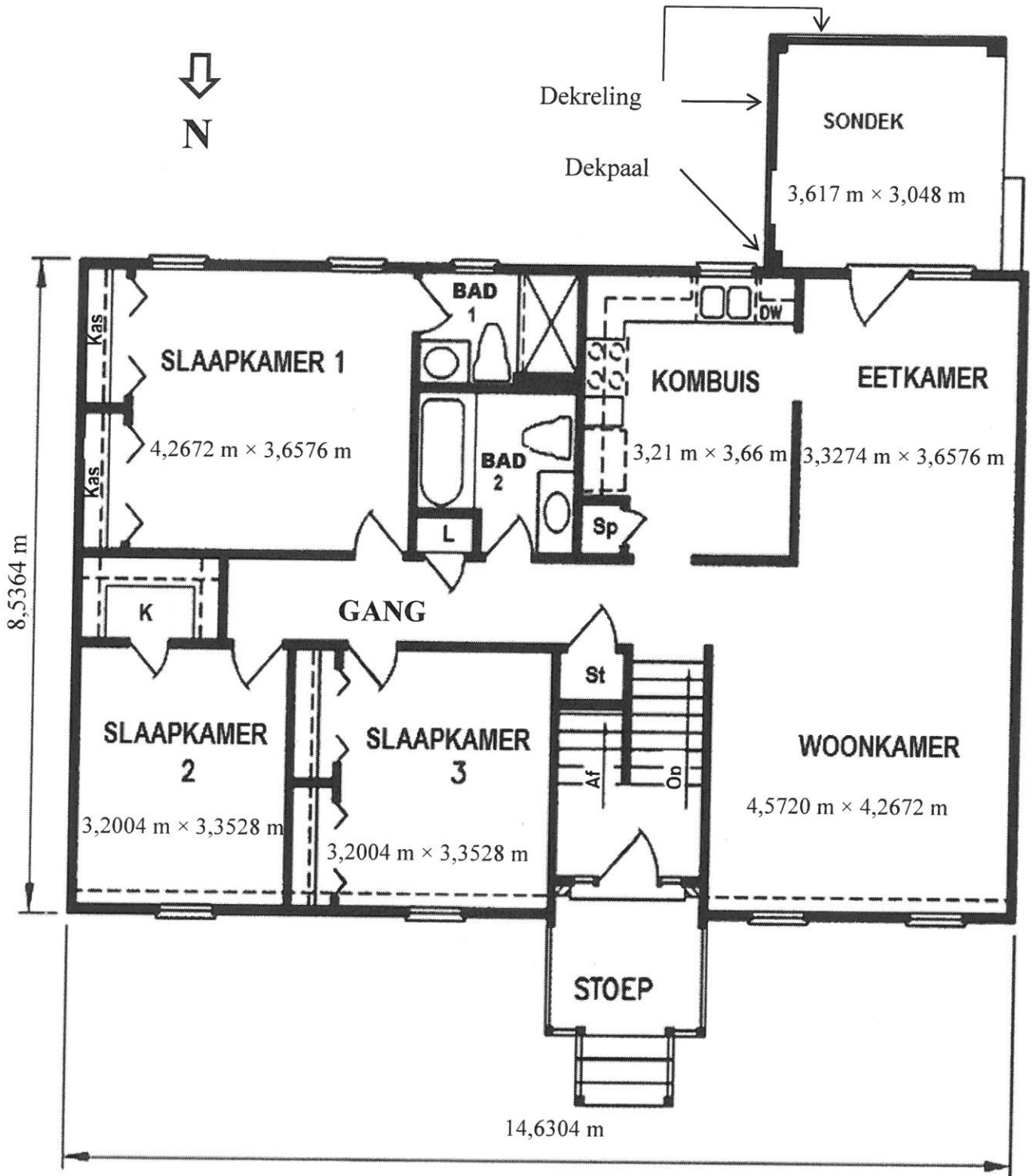


[Bron: http://en.wikipedia.org/wiki/Basketball_court]

BYLAE B

VRAAG 3.2

PLAN 1: VLOERPLAN VAN FRANCIS SE HUIS



SLEUTEL:

- K:** Kas
- L:** Linne
- Sp:** Spens
- St:** Stoor

[Bron: <http://www.google.com/url>]

LET WEL: 'n Sondek is 'n plat houtstruktuur wat aan 'n huis vas is.

BYLAE C

VRAAG 4.1

TABEL 6: INDIVIDUELE BELASTINGKOERSE 2015/2016

Belasbare Inkomste (belastingkategorieë)	Belasting op Inkomste
\$0 – \$18 200	Nul
\$18 201 – \$37 000	19c vir elke \$1 meer as \$18 200
\$37 001 – \$80 000	\$3 572 plus 32,5c vir elke \$1 meer as \$37 000
\$80 001 – \$180 000	\$17 547 plus 37c vir elke \$1 meer as \$80 000
\$180 001 en meer	\$54 547 plus 45c vir elke \$1 meer as \$180 000

TABEL 7: INDIVIDUELE BELASTINGKOERSE 2016/2017

Belasbare Inkomste (belastingkategorieë)	Belasting op Inkomste
\$0 – \$18 200	Nul
\$18 201 – \$37 000	19c vir elke \$1 meer as \$18 200
\$37 001 – \$87 000	\$3 572 plus 32,5c vir elke \$1 meer as \$37 000
\$87 001 – \$180 000	\$19 822 plus 37c vir elke \$1 meer as \$87 000
\$180 001 en meer	\$54 232 plus 45c vir elke \$1 meer as \$180 000

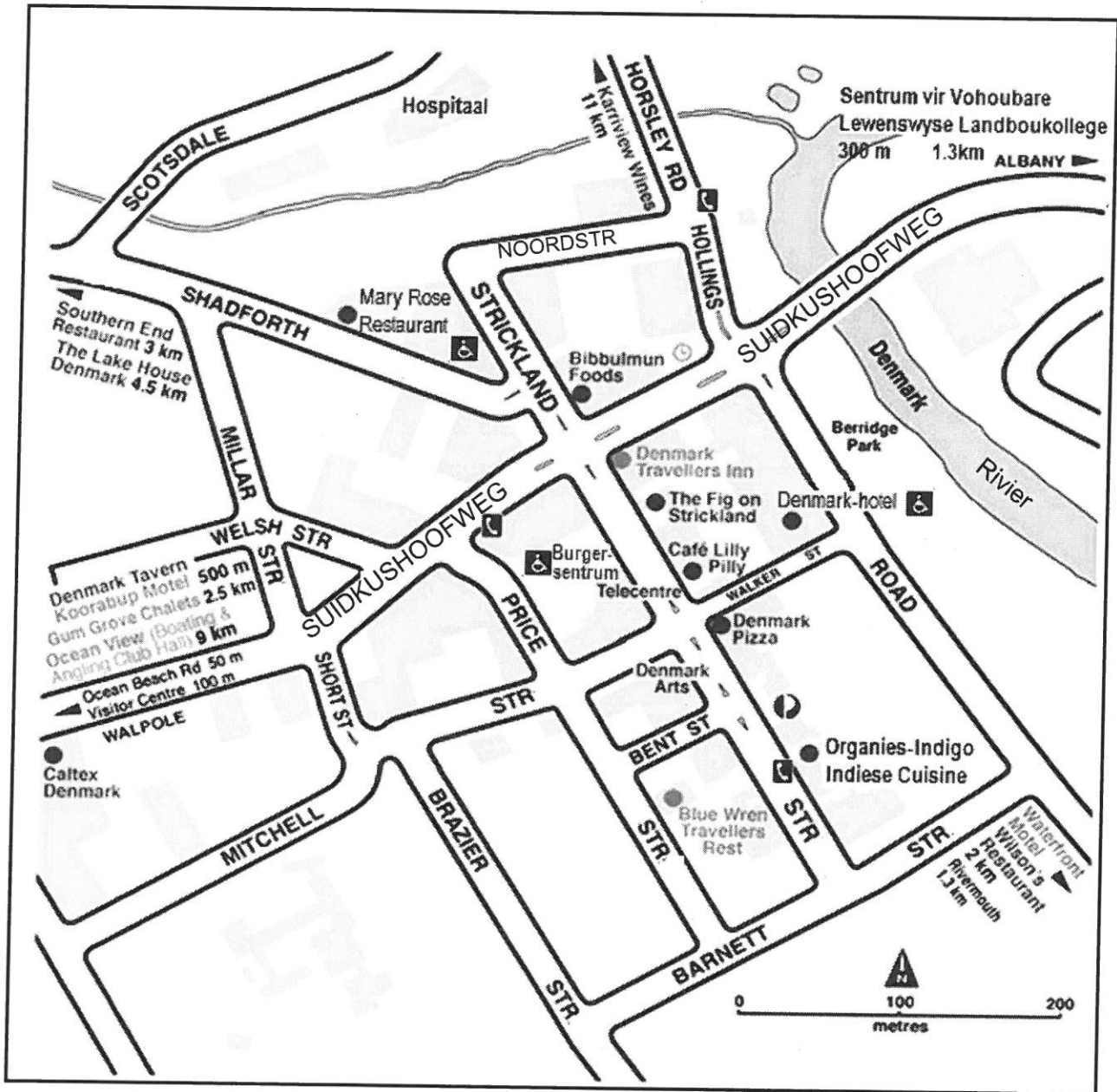
LET WEL: Inwoners van Australië betaal ook 'n mediese heffing van 2% op hulle belasbare inkomste.

LET WEL: Die koerse hierbo sluit nie die ekstra 2% van die belasbare inkomste vir die mediese heffing in nie.

[Bron: www.ato.gov.au]

BYLAE D

VRAAG 4.2



[Bron: <http://andimaps.com>]