



basic education

Department:
Basic Education
REPUBLIC OF SOUTH AFRICA

NASIONALE SENIOR SERTIFIKAAT

GRAAD 12

ONTWERP V1

(TEORIE)

MODEL 2014

PUNTE: 100

TYD: 3 uur

**Hierdie vraestel bestaan uit 13 bladsye.
Hierdie vraestel moet in volkleur gedruk word.**

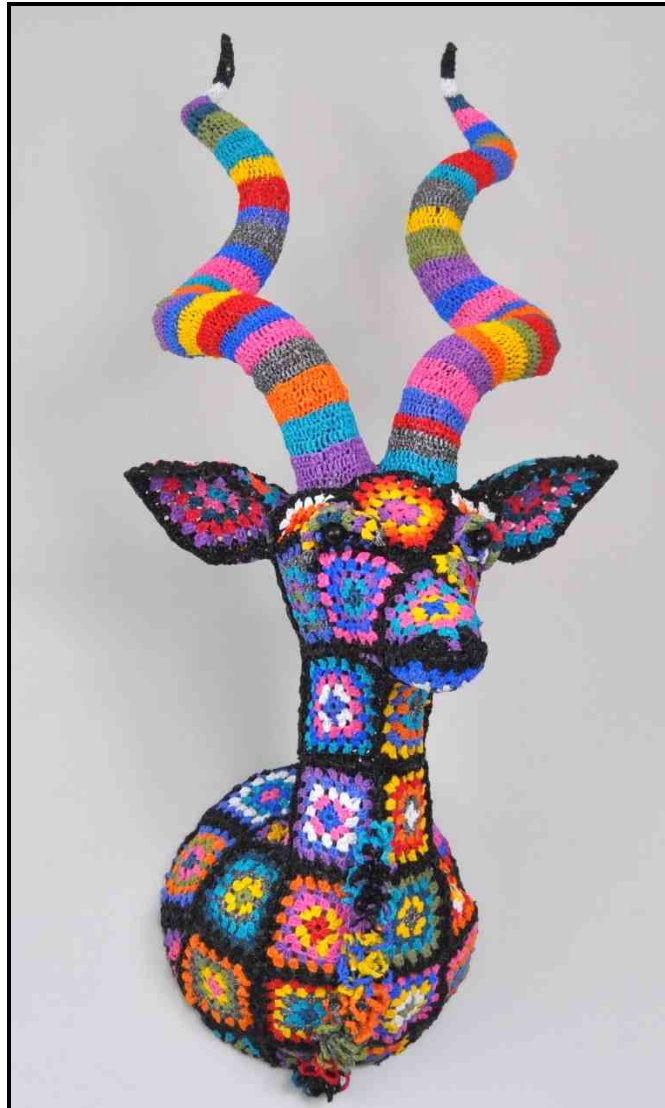
INSTRUKSIES EN INLIGTING

1. Hierdie vraestel bestaan uit SES vrae.
2. Daar is keuses in sommige vrae in hierdie vraestel. Lees die opsies aandagtig deur.
3. Hierdie vraestel bestaan uit DRIE afdelings:

AFDELING A: Ontwerpgeletterdheid (30 punte)
VRAAG 1 tot 3

AFDELING B: Ontwerpgeskiedenis (30 punte)
VRAAG 4

AFDELING C: Ontwerp in 'n sosiokulturele/omgewings- en volhoubare konteks (40 punte)
VRAAG 5 en 6
4. Lees die vereistes vir elke vraag aandagtig deur.
5. Beantwoord in volsinne en vermy die opnoem van feite.
6. Gebruik die puntetoekenning om te bepaal hoeveel tyd jy aan elke vraag moet spandeer.
7. MOENIE dieselfde feite en voorbeelde in verskillende vrae herhaal NIE.
8. Skryf netjies en leesbaar.

AFDELING A: ONTWERPGELETTERDHEID**VRAAG 1: 'ONGESIENE' VOORBEELDE**

FIGUUR A: **Gehekelde dieretrofee** gemaak van plastiek deur Magda van der Vloed (Suid-Afrika), 2013.

1.1 Analiseer die gebruik van die volgende ontwerpelemente en -beginsels ten opsigte van die produk in FIGUUR A hierbo:

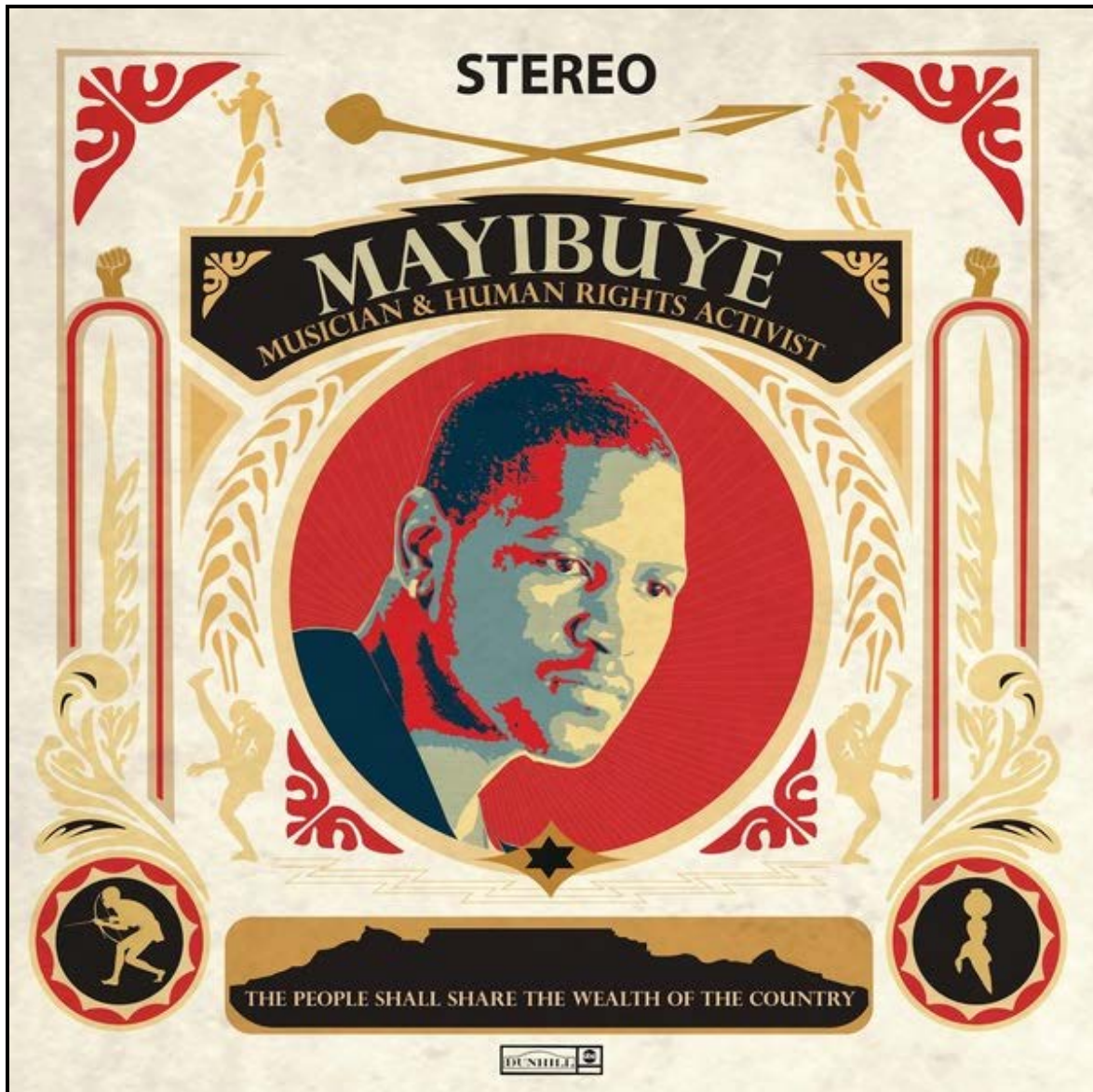
- Tekstuur
- Beweging
- Kleur
- Kontras

(8)

1.2 Sommige mense mag redeneer dat die produk in FIGUUR A kitsch is.

Verduidelik kortliks die betekenis van die term *kitsch* ten opsigte van FIGUUR A hierbo.

(2)
[10]

VRAAG 2: KOMMUNIKASIE DEUR ONTWERP

FIGUUR A: Langspeler- of vinylplaatomsag – Uitreiking #27
deur Garth Walker en iJusi Publikasie (Suid-Afrika), 2012.

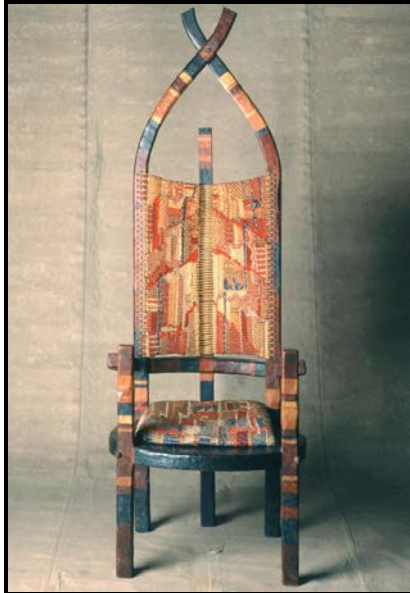
Die Mayibuye Argief bied 'n unieke rekord van die geskiedenis en kultuur van Suid-Afrika, veral met betrekking tot die apartheidsperiode, die vryheidstryd en politieke gevangenskap in Suid-Afrika.

- 2.1 Identifiseer DRIE sigbare simbole op die plaatomsag hierbo en verduidelik wat jy dink hulle mag beteken (hul moontlike betekenis). (6)
- 2.2 Bespreek of jy dink dat vooroordeel in FIGUUR A weerspieël word. (4)

[10]

VRAAG 3**BEANTWOORD ÓF VRAAG 3.1 ÓF VRAAG 3.2.**

3.1 Verwys na FIGUUR A en FIGUUR B hieronder en beantwoord die vrae wat volg.



FIGUUR A: **Afrika-stoel**, Breuer en Stolz (Duitsland), 1921.



FIGUUR B: **Binta-stoele** deur Phillipe Bestenheider vir Moroso (Italië), 2009.

Die stoelontwerpe (wat in verskillende tye ontwerp is) hierbo toon albei 'n Afrika-invloed.

Vergelyk die twee ontwerpe deur die volgende as riglyne te gebruik:

- Inspirasie
- Konteks
- Vorm
- Kleur
- Materiale

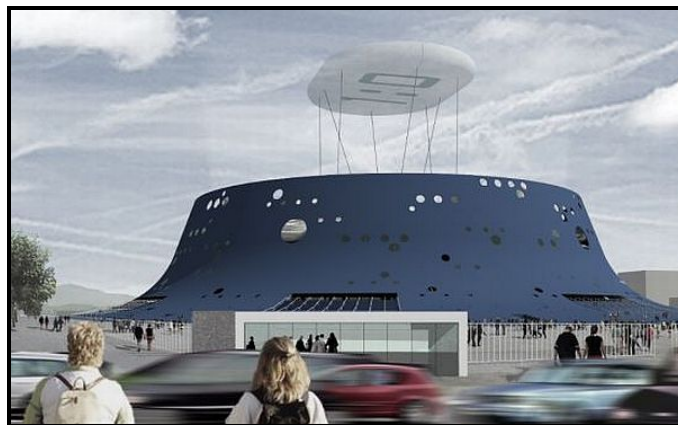
[10]

OF

3.2



FIGUUR A: Die **Romeinse Kolosseum** wat in 80 v.C. voltooi is.



FIGUUR B: Die **Blue Volcano-stadion** in Zagreb, Kroasië, ontwerp deur Njiric en Arhitekti, 2012.

Skryf 'n opstel (van ten minste 200–250 woorde; EEN volle bladsy) waarin jy die antieke Romeinse struktuur in FIGUUR A met die stadion in FIGUUR B vergelyk. Jy mag ook FIGUUR A met enige ander moderne voorbeeld wat jy hierdie jaar bestudeer het, vergelyk.

Gebruik die volgende as 'n riglyn in jou opstel:

- Doel
- Materiale en tegnologie
- Teikenmark

[10]

TOTAAL AFDELING A: 30

AFDELING B: ONTWERPGESKIEDENIS**VRAAG 4**

4.1 Goeie ontwerp handel oor besonderhede. Met innoverende materiaalkeuse, sinvolle konstruksietegnieke en moderne estetika kan 'n mens 'n unieke ontwerptaal wat 'n nuwe standaard stel, skep. – James Roi

Aan die hand van bogenoemde stelling, kies TWEE van die style/periodes/bewegings wat op die volgende bladsy getoon word en bespreek hulle volgens die volgende riglyne:

- Noem 'n ontwerper/groep/gilde en 'n werk deur die ontwerper/groep/gilde uit elke styl/periode/beweging.
- Bespreek TWEE invloede op elke styl/periode/beweging.
- Identifiseer en bespreek VIER kenmerke van elke styl/periode/beweging.
- Verwys na die stelling en verduidelik hoekom hierdie style/periodes/bewegings 'n nuwe standaard in hul tyd gestel het.

Jy mag na jou eie voorbeelde wat jy hierdie jaar bestudeer het, verwys.



Klassiek Grieks



Renaissance



Barok



Art Deco



Bauhaus



Skandinavies



Art Nouveau



Kuns en Handwerk



De Stijl



Goties



Dekonstruksie



Pop-kuns

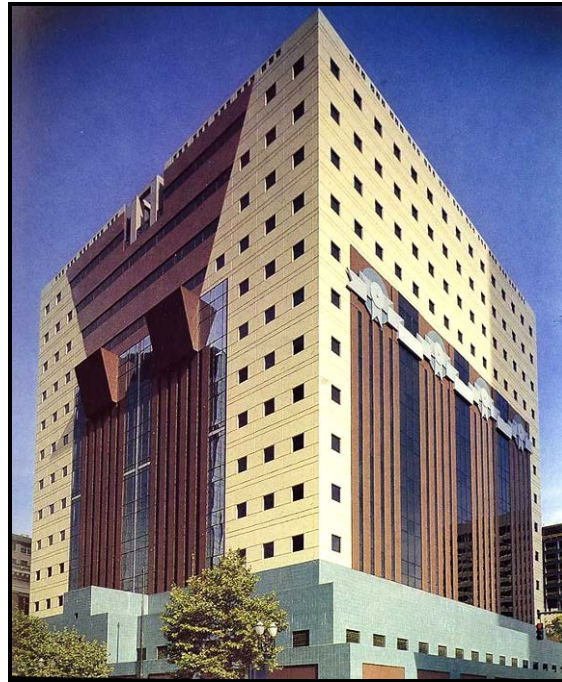
4.2

Minder is meer. – Ludwig Mies van der Rohe

Minder is vervelig. – Robert Charles Venturi



FIGUUR A



FIGUUR B

Watter aanhaling hierbo pas die beste by FIGUUR A en watter een pas die beste by FIGUUR B? Gee redes vir jou antwoord deur die geboue hierbo en die bewegings wat hulle verteenwoordig, te vergelyk.

(10)

TOTAAL AFDELING B: 30

AFDELING C: ONTWERP IN 'N SOSIOKULTURELE/OMGEWINGS- EN VOLHOUBARE KONTEKS

VRAAG 5

BEANTWOORD ÓF VRAAG 5.1 ÓF VRAAG 5.2.

5.1



FIGUUR A: **ODOM-stoof-prototipe** deur die MOBY Institutional and Prakti Design Lab vir die brand van rooklose, energiedoeltreffende houtskool-brikette wat 70% minder hout as tradisionele stowe gebruik (Indië), 2010.

- 5.1.1 Die ontwerp hierbo (FIGUUR A) is 'n goeie voorbeeld van sosiale ontwerp. Gee 'n definisie vir maatskaplik verantwoordelike ontwerp. Verduidelik hoekom die ontwerp in hierdie kategorie val deur te spesifiseer hoe dit tot voordeel van sekere gemeenskappe strek. (6)
- 5.1.2 Bespreek EEN kontemporêre Suid-Afrikaanse ontwerper EN EEN kontemporêre Internasionale ontwerper wat jy bestudeer het, wie se werk sosiokulturele kwessies ondersoek, in ten minste 200–250 woorde (EEN volle bladsy).

Gebruik die volgende as 'n riglyn:

- Die naam van elke ontwerper
- Noem en bespreek een of meer ontwerp(e) deur elk en verduidelik hoe hierdie ontwerp(e) sosiokulturele kwessies/ behoeftes ondersoek.

Jy mag NIE verwys na enige ontwerper(s) wat jy voorheen bespreek het of na wie in hierdie vraestel verwys word NIE. (14)

OF

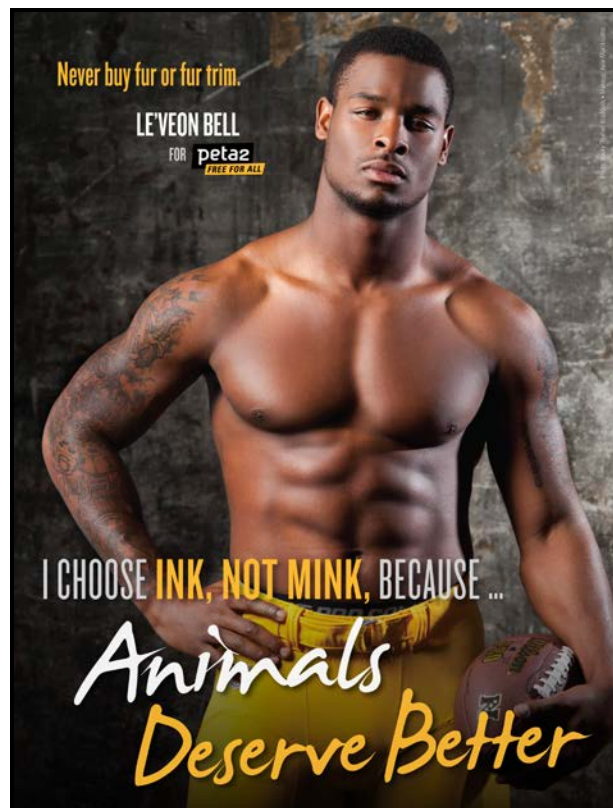
- 5.2 5.2.1 Verduidelik kortliks jou begrip van wat die verskil tussen *handwerk* en *ontwerp* is. (2)
- 5.2.2 Bespreek enige EEN tradisionele handwerk wat jy hierdie jaar bestudeer het.
- Verwys na die volgende in jou bespreking:
- Sy tradisionele geskiedenis, sosiale rol en kontemporêre gebruik
 - Materiale gebruik
 - 'n Beskrywing van EEN voorbeeld, asook die naam van die inheemse kultuurgemeenskap wat dit gemaak het (8)
- 5.2.3 Skryf ongeveer 100–120 woorde oor enige EEN kontemporêre Suid-Afrikaanse of Afrika-ontwerper wat tradisionele tegnieke en/of materiale gebruik om sosiale en/of kulturele kwessies in sy/haar werk te ondersoek.
- Oorweeg die volgende in jou bespreking:
- Noem en bespreek ten minste EEN van sy/haar werke.
 - Die gebruik van tradisionele tegnieke en/of materiale in sy/haar ontwerpe/produkte
 - Die toepassing van sy/haar ontwerpe/produkte binne 'n sosiale en/of kulturele konteks
- Jy mag NIE verwys na enige ontwerper(s) wat jy voorheen bespreek het of na wie in hierdie vraestel verwys word NIE. (10)
[20]

VRAAG 6

6.1



FIGUUR A: HSUS-plakkaat (VSA), 2013.



FIGUUR B: Die Amerikaanse Nasionale Voetballiga se Le'Veon Bell vir die wêreld se grootste diereregtegroep Peta2 se 'Ink, Not Mink'-veldtogplakkaat (VSA), 2013.

Albei plakkate (FIGUUR A en FIGUUR B hierbo) poog om diere teen jag en slagting vir hul pels te beskerm.

Watter van die twee plakkate, dink jy, sal meer suksesvol wees om die boodskap oor te dra? Motiveer jou antwoord.

(6)

6.2 Bespreek die werk van enige EEN kontemporêre Suid-Afrikaanse EN EEN kontemporêre Internasionale ontwerper/ontwerpmaatskappy (in ten minste 200–250 woorde; EEN volle bladsy), wie se werk 'n bewustheid van omgewings- en/of volhoubare kwessies toon.

Verwys na die volgende in jou bespreking:

- Die naam van die ontwerper/ontwerpmaatskappy
- Bespreek hoe die ontwerper/ontwerpmaatskappy se gebruik van materiale en werkprosesse omgewingskwessies aanpak.
- Die titel en 'n kort beskrywing van EEN ontwerp/ontwerpprojek wat deur die ontwerper/ontwerpmaatskappy gemaak is

Jy mag NIE verwys na enige ontwerper(s) wat jy voorheen bespreek het of na wie in hierdie vraestel verwys word NIE.

(14)

TOTAAL AFDELING C: 40
GROOTTOTAAL: 100