



basic education

Department:
Basic Education
REPUBLIC OF SOUTH AFRICA

**NASIONALE
SENIOR SERTIFIKAAT**

GRAAD 12

EKONOMIE V1

MODEL 2014

PUNTE: 150

TYD: 1½ uur

Hierdie vraestel bestaan uit 12 bladsye.

INSTRUKSIES EN INLIGTING

1. Beantwoord VIER vrae soos volg in die ANTWOORDEBOEK:

AFDELING A: VERPLIGTEND
AFDELING B: Beantwoord TWEE van die drie vrae.
AFDELING C: Beantwoord EEN van die twee vrae.
2. Beantwoord slegs die vereiste getal vrae. Addisionele antwoorde sal NIE nagesien word NIE.
3. Nommer die antwoorde korrek volgens die nommeringstelsel wat in hierdie vraestel gebruik is.
4. Skryf die vraagnommer boaan elke antwoord neer.
5. Lees die vrae aandagtig deur.
6. Begin ELKE vraag op 'n NUWE bladsy.
7. Laat 2–3 reëls tussen onderafdelings van vrae oop.
8. Beantwoord die vrae in volsinne en maak seker dat die formaat, inhoud en konteks van jou antwoorde aan die kognitiewe vereistes van die vrae voldoen.
9. Gebruik slegs blou of swart ink.
10. Jy mag 'n nieprogrammeerbare sakrekenaar gebruik.
11. Skryf netjies en leesbaar.

AFDELING A (VERPLIGTEND)**VRAAG 1****30 PUNTE – 15 MINUTE**

1.1 Verskeie opsies word as moontlike antwoorde vir die volgende vrae gegee. Kies die antwoord en skryf slegs die letter (A–C) langs die vraagnommer (1.1.1–1.1.8) in die ANTWOORDEBOEK neer.

1.1.1 Die geldmark is 'n mark vir ... termynbesparings en -lenings.

- A kort-
- B lang- en kort-
- C lang-

1.1.2 Vastekapitaalverbruik word gebruik om die bruto waarde toegevoeg teen ... te bereken.

- A basiese pryse
- B markpryse
- C faktorkoste

1.1.3 Gedurende 'n ekonomiese resessie sal ...

- A werkloosheid toeneem.
- B vervaardiging toeneem.
- C besteding toeneem.

1.1.4 Die nuwe ekonomiese paradigma is in ... kant-beleid gesetel.

- A vraag-
- B aanbod-
- C vraag-en-aanbod-

1.1.5 Volgens die VN-klassifikasie is Suid-Afrika se MOI-rangorde as 'n ... vlak geklassifiseer.

- A lae
- B middel-
- C hoë

1.1.6 Ekonomiese groei word in ... gemeet.

- A reële BBP
- B reële BBP per capita
- C nominale BBP

1.1.7 Die verhouding van uitvoerpryse en invoerpryse staan as die ... bekend.

- A ruilvoet
- B wisselkoers
- C betalingsbalans

1.1.8 'n Voorbeeld van 'n ekonomiese aanwyser is ...

- A arbeidsproduktiwiteit.
- B lewensverwagting.
- C behuising.

(8 x 2) (16)

1.2 Kies 'n beskrywing uit KOLOM B wat by 'n item in KOLOM A pas. Skryf slegs die letter (A–J) langs die vraagnommer (1.2.1–1.2.8) in die ANTWOORDEBOEK.

KOLOM A	KOLOM B
1.2.1 Kapitaaloordragrekening	A die verswakking van 'n geldeenheid as gevolg van markkragte
1.2.2 Depresiasie	B beleid gemik op die verbetering van die ekonomiese lewensbestaan van 'n spesifieke streek
1.2.3 Vryswewend	C die rentekoers wat banke op lenings aan voorkeurkliënte hef
1.2.4 Tariewe	D wêreldwye wisselwerking met handel as die belangrikste element
1.2.5 Streeksontwikkeling	E die opheffing van onnodige wetgewing wat die vrye werking van markte beperk
1.2.6 Prima koers	F subrekening in die betalingsbalans
1.2.7 Globalisering	G 'n beskermingsmaatreël teen onregverdige buitelandse mededinging
1.2.8 Deregulering	H wisselkoersstelsel
	I die rentekoers waarteen die Reserwebank handelsbanke aanslaan
	J subrekening in die lopende rekening

(8 x 1) (8)

- 1.3 Gee EEN term vir elk van die volgende beskrywings. Skryf slegs die term langs die vraagnommer (1.3.1–1.3.6) in die ANTWOORDEBOEK neer.
- 1.3.1 'n Klein aanvanklike verandering in besteding lewer 'n groter as proporsionele styging in nasionale inkome
- 1.3.2 Die verkoop van owerheidsondernemings aan die privaat sektor
- 1.3.3 Goedere wat as insette gebruik word om ander goedere en dienste te produseer
- 1.3.4 'n Toename in die kapasiteit van die bevolking om meer goedere en dienste te produseer
- 1.3.5 Dit bestaan uit mense tussen die ouderdom van 15 en 60/65 wat bereid is om vir 'n inkomste te werk
- 1.3.6 Die teruggee van grond aan die oorspronklike eienaars na konfiskering deur die staat (6 x 1) (6)
- TOTAAL AFDELING A: 30**

AFDELING B.

Beantwoord TWEE van die drie vrae in hierdie afdeling in die ANTWOORDEBOEK

VRAAG 2: MAKRO-EKONOMIE**40 PUNTE – 20 MINUTE**

2.1 Beantwoord die volgende vrae.

2.1.1 Gee TWEE voorbeelde van inspuittings in die ekonomie. (2 x 1) (2)

2.1.2 Watter effek sal 'n styging in die waarde van die rand teenoor die VSA dollar op invoere uit die VSA hê? (1 x 2) (2)

2.2 Bestudeer die tabel hieronder en beantwoord die vrae wat volg.

UITTREKSEL VAN NASIONALE REKENINGE VAN SUID-AFRIKA TEEN HUIDIGE PRYSE	
R miljoen	2012
Bruto binnelandse produk (BBP) teen markpryse	3 155 195
Primêre inkome vanaf die res van die wêreld	48 501
Primêre inkome aan die res van die wêreld	A
Bruto nasionale produk (BNP) teen markpryse	3 085 188

[Bron: SARB Kwartaalblad, Maart 2013]

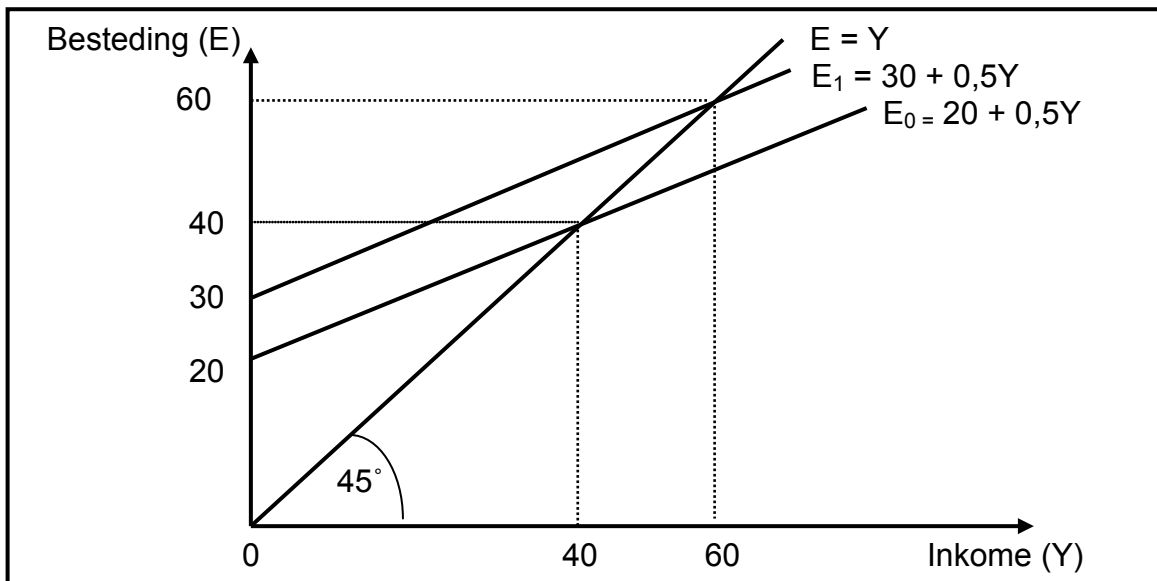
2.2.1 Definieer die begrip *bruto binnelandse produk*. (2)

2.2.2 Bereken die waarde van **A** in die tabel. (2)

2.2.3 Gee 'n voorbeeld van 'n primêre inkome vanaf die res van die wêreld. (2)

2.2.4 Verduidelik die verskil tussen *huidige pryse* en *konstante pryse*. (4)

2.3 Bestudeer die grafiek hieronder wat 'n vereenvoudigde tweesektor-ekonomie voorstel (waar $E = C + I$) en beantwoord die vrae wat volg.



2.3.1 Identifiseer EEN deelnemer aan die ekonomie hierbo. (2)

2.3.2 Wat stel die lyn $E = Y$ voor? (2)

2.3.3 Bereken die vermenigvuldiger deur die volgende formule te gebruik:

$$k = \frac{1}{(1 - mvg)}$$

Die marginale verbruiksgeneigdheid (mvg) = 0,8.
(Toon ALLE berekeninge.) (4)

2.3.4 Wat is die verband tussen die *marginale verbruiksgeneigdheid (mvg)* en die *vermenigvuldiger*? (2)

2.4 Verduidelik die nuwe ekonomiese paradigma. (4 x 2) (8)

2.5 Argumenteer EEN saak ten gunste van vryhandel en EEN saak teen beskerming. (2 x 4) (8)

[40]

VRAAG 3: EKONOMIESE STREWES**40 PUNTE: 20 MINUTE**

3.1 Beantwoord die volgende vrae.

3.1.1 Noem TWEE fiskale beleidsmaatreëls wat geïmplementeer kan word om rykdom in Suid-Afrika te herverdeel. (2 x 1) (2)

3.1.2 Watter uitwerking sal invoerbepelkings op die plaaslike tekstielbedryf in Suid-Afrika hê? (1 x 2) (2)

3.2 Bestudeer die uittreksel hieronder en beantwoord die vrae wat volg.

NYWERHEIDSBELEID-AKSIEPLAN

Die Nywerheidsbeleid-aksieplan (NBAP) is deel van die visie van die Nasionale Ontwikkelingsplan en vorm een van die fundamentele hoekstene van die Nuwe Groeiplanraamwerk. Daar word voorspel dat die NBAP noemenswaardige strukturele verandering in die Suid-Afrikaanse ekonomie te weeg gaan bring. Die bestaande groeipad word gelei deur die verbruiksgedrewe sektore wat twee keer vinniger as die vervaardigingsektore groei. Die ekonomie is invoerintensief, veral wat toegevoegdewaardeprodukte betref. Sterker binnelandse groei in die vervaardigingsektor is noodsaaklik. Hoë vlakke van strukturele werkloosheid is 'n konstantheid en wissel tussen 22,5% en 25%, as die streng definisie gebruik word.

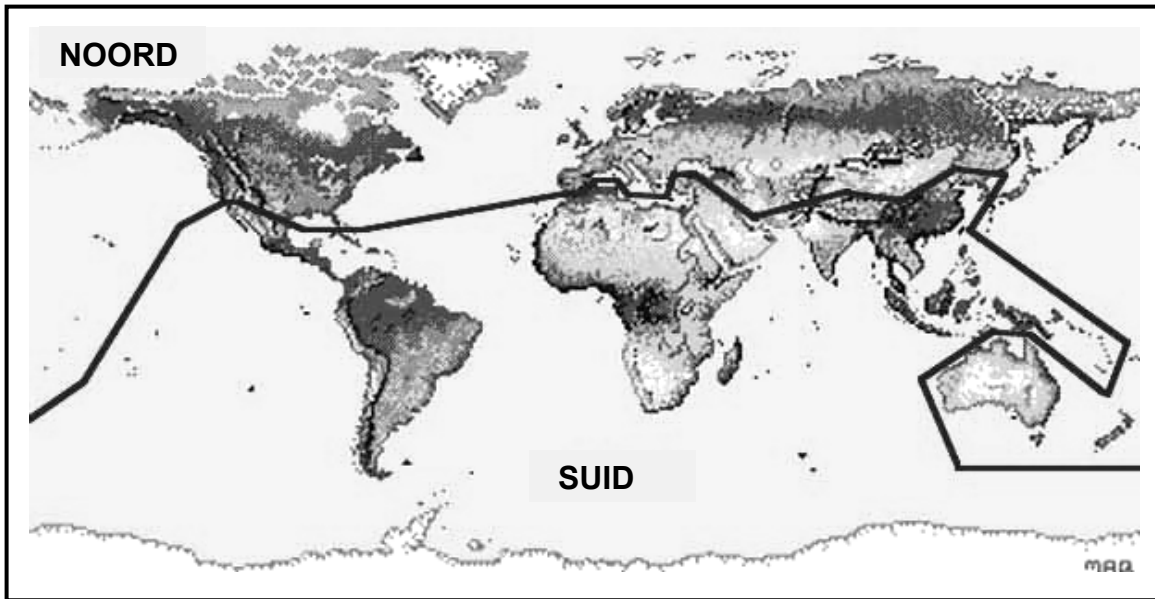
[Aangepas uit www.bdlive.co.za]

3.2.1 Identifiseer die hoofmerk van die NBAP. (2)

3.2.2 Hoe sal die oogmerk hierbo bereik word? (4)

3.2.3 Verduidelik hoe werkloosheid deur die Nuwe Groeiplanraamwerk aangepak gaan word. (4)

3.3 Bestudeer die kaart hieronder en beantwoord die vrae wat volg.



[Bron: www.cartoons.com]

- 3.3.1 Wat word deur die soliede lyn in die kaart hierbo aangedui? (2)
- 3.3.2 Noem TWEE lande wat die G8-groepering van lande in die Noorde uitmaak. (2)
- 3.3.3 Lewer kortliks kommentaar op die handelsverhoudinge tussen die lande in die Noorde en Suid. (6)
- 3.4 Verduidelik kortliks die geïntegreerde vervaardigingstrategie in Suid-Afrika. (4 x 2) (8)
- 3.5 Hoe kan die repokoers gebruik word om totale vraag te stimuleer? (4 x 2) (8)
- [40]**

VRAAG 4: MAKRO-EKONOMIE EN EKONOMIESE STREWES

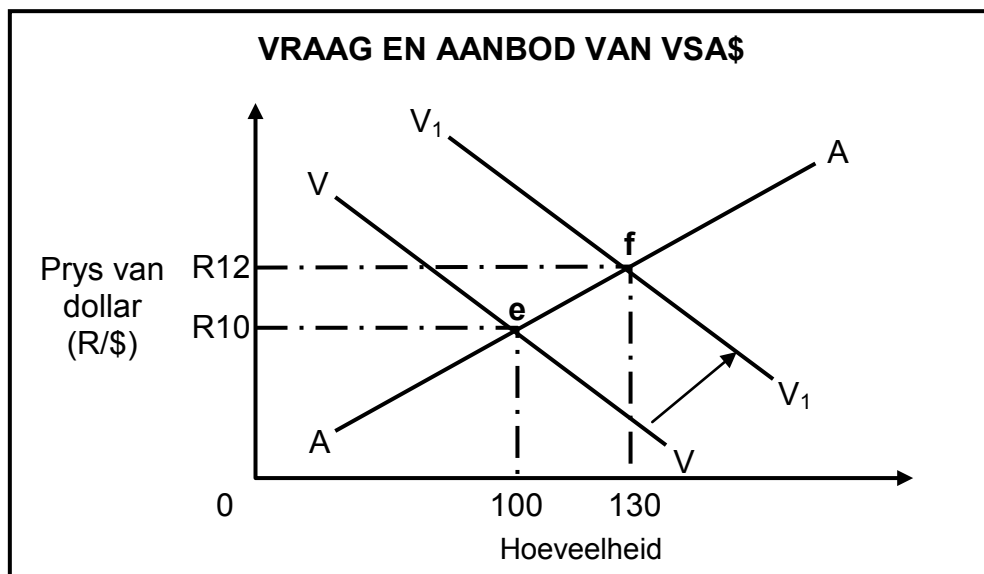
40 PUNTE – 20 MINUTE

4.1 Beantwoord die volgende vrae.

4.1.1 Noem TWEE probleme met openbaresektor-voorsiening. (2 x 1) (2)

4.1.2 Watter uitwerking sal lae arbeidsproduktiwiteit op inflasie hê? (1 x 2) (2)

4.2 Bestudeer die grafiek hieronder en beantwoord die vrae wat volg.



4.2.1 By watter punt op die grafiek vind die ewewig vir buitelandse valuta oorspronklik plaas? (2)

4.2.2 Wat gebeur met die waarde van die rand wanneer VV na V₁V₁ verskuif? Motiveer jou antwoord. (4)

4.2.3 Hoe kan die Sentrale Bank van Suid-Afrika in die mark tussenbeide tree om die wisselkoers te beïnvloed? (4)

4.3 Bestudeer die uittreksel hieronder en beantwoord die vrae wat volg.

**SPESIALE EKONOMIESE SONES OM STREKE
SE STERK PUNTE AAN TE WEND**

Die aankondiging dat 10 potensiële spesiale ekonomiese sones in samewerking met die provinsies geïdentifiseer is, kan 'n waterskeiding vir Suid-Afrikaanse vervaardigers wees. Sulke sones beoog om hoofstroom ekonomiese aktiwiteite na arm en afgeleë streke in Suid-Afrika te bring, deur die versterking van die handelspotensiaal van die spesifieke streke.

Dit sal die saamgroepering van nywerhede of geormerkte ontwikkeling insluit. Upington, in die Noord-Kaap, is 'n natuurlike tuiste vir son-energie navorsing en -ontwikkeling. Saldanha-baai sal die groeiende olie- en gasnywerheid aan die westkus van Afrika bedien, terwyl ysterertsuitvoere verder uitgebrei sal word.

Die Departement van Handel en Nywerheid is besig om konsepregulasies op te stel wat die land se nywerheidsontwikkelingsones (NOS's) in Richards-baai, Oos-Londen en Coega, naby Port Elizabeth, verder sal vat in 'n nuwe spesiale ekonomiese sone-raamwerk. Dit stel sones, insluitend vry hawens, vryhandelones en sektorontwikkelingsones, in die vooruitsig.

'n Spesiale maatskappybelastingkoers van 15% is voorgestel, wat heelwat minder is as die 28% wat tans toegepas word. Daar was egter kommer dat die aansporing ontwrigting sou veroorsaak en 'verwringingseffekte' op die ekonomie sou hê.

[Bron: www.bdlive.co.za]

- | | | |
|-------|---|-------------|
| 4.3.1 | Definieer die begrip <i>NOS</i> . | (2) |
| 4.3.2 | Identifiseer TWEE nuwe voorgestelde ekonomiese streke. | (2) |
| 4.3.3 | Wat is die belangrikste verskil tussen 'n <i>NOS</i> en 'n <i>SES</i> ? | (2) |
| 4.3.4 | Wat, na jou mening, sal die 'verwringingseffekte' op die ekonomie wees? | (4) |
| 4.4 | Verduidelik <i>leidende</i> en <i>sloerende sakesiklusaanwysers</i> . | (2 x 4) (8) |
| 4.5 | Verduidelik die TWEE maatskaplike/sosiale aanwysers wat vir kinders onder die ouderdom van vyf jaar gebruik word. | (2 x 4) (8) |
| | | [40] |

TOTAAL AFDELING B: 80

AFDELING C

Beantwoord slegs EEN van die twee vrae in hierdie afdeling in die ANTWOORDEBOEK.

STRUKTUUR VAN DIE OPSTEL:	PUNTETOEKENNING:
Inleiding	Maks. 2
Liggaam: Hoofgedeelte: Bespreek in besonderhede/In-diepte bespreking/Ondersoek/Bespreek krities/Ontleed (Analiseer)/Vergelyk/Evalueer/Onderskei/Verduidelik/Assesseer/Debatteer	Maks. 26
Addisionele gedeelte: Gee eie mening/Bespreek krities/Evalueer/Evalueer krities/Teken 'n grafiek en verduidelik/ Gebruik die gegewe grafiek en verduidelik/Voltooi die gegewe grafiek/Bereken/Lei af/Vergelyk/Verduidelik/Onderskei/ Interpreteer/Debatteer kortliks	Maks. 10
Gevolgtrekking	Maks. 2
TOTAAL	40

VRAAG 5: MAKRO-EKONOMIE

40 PUNTE – 35 MINUTE

Internasionale handel is die ruggraat van ons moderne sakewêreld waar vervaardigers in verskillende nasies probeer om wins te maak uit 'n groeiende mark, eerder as om beperk te word om binne hul eie grense te verkoop.

- Bespreek uitvoerbevordering as deel van Suid-Afrika se internasionale handelsbeleid. (26 punte)
- Na jou mening, hoe suksesvol is Suid-Afrika met die implementering van die beleid hierbo? Motiveer jou antwoord. (10 punte)

[40]

VRAAG 6: EKONOMIESE STREWES

40 PUNTE – 35 MINUTE

Aanbodkant-beleide fokus op die vermoë van markte om genoeg goedere en dienste te verskaf om in die totale vraag te voorsien.

- Bespreek hierdie stelling deur te fokus op die geskiktheid en doeltreffendheid van markte in die Suid-Afrikaanse konteks. (26 punte)
- Na jou mening, hoe suksesvol is die Suid-Afrikaanse regering om in die basiese behoeftes van armes te voorsien? (10 punte)

[40]

TOTAAL AFDELING C: 40
GROOTTOTAAL: 150