



basic education

Department:
Basic Education
REPUBLIC OF SOUTH AFRICA

NATIONAL SENIOR CERTIFICATE

KREITI YA 12

SEPEDI LELEMETLALELETŠO LA BOBEDI (SAL)

LEPHEPHE LA BOBEDI (P2)

FEBREWARE/MATŠHE 2011

MEPUTSO: 80

NAKO: 2 diiri

Palomoka ya matlakala a dipotšišo ke 7.

DITAELO LE TSHEDIMOŠO

1. Lephephe le, le arotšwe ka dikarolo tše THARO, e lego ya A, B le ya C.
KAROLO YA A: Ditaodišo (40)
KAROLO YA B: Ditšweletšwa tša tirišano tše telele (20)
KAROLO YA C: Ditšweletšwa tša tirišano tše kopana (20)
2. Araba potšišo e TEE karolong ye nngwe le ye nngwe.
3. Šomiša polelo yeo o lekolwago ka yona.
4. Thoma karolo ye NNGWE le ye NNGWE letlakaleng le LEFSA.
5. Beakanya (ka tsela ya mmepe wa monagano, seswantšho, mantšu a bohlokwa le tše dingwe) o be o badišiše le go dira palobohlatse. Peakanyo ya gago e tšwelele pele ga taodišo ya gago.
6. Peakanyo e bonagale gabotse. E laetše ka go thala mothalo wa go putla.
7. Šomiša metsotso ye e ka bago 60 go KAROLO YA A, ye 30 go KAROLO YA B le ye 30 gape go KAROLO YA C.
8. Dikarabo di nomorwe go ya le ka fao dipotšišo di nomorilwego ka gona.
9. Efa karolo ye nngwe le ye nngwe hlogo ya maleba.
10. Ngwala ka bothakga, ka mongwalo wa go balega.

KAROLO YA A: DITAODIŠO**POTŠIŠO 1**

Kgetha e TEE ya dihlogo tše di latelago gomme o ngwale mantšu a e ka bago a 200 – 250 ka yona.

Taodišo e rulaganywe ka lenaneo la go swana le mmepe wa monagano **GOBA** lenaneo leo le ka go thušago go rulaganya. O tla fiwa meputso ya go **rulaganya** le **palobohlatse**.

1.1 Motho yo ke mo ratago ebile ke nyaka go swana le yena.

O ka ngwala ka tše di latelago:

- O fapana le batho ba bangwe ka eng?
- Dilo tše dibotse tše a di dirago.
- Bohlokwa bja gagwe mo setšhabeng.

[40]

GOBA

1.2 Lekodišiša seswantšho se gomme o ngwale taodišo ka sona.



[Nova development corporation]

[40]

GOBA

1.3 31 Desemere ngwaga ka ngwaga.

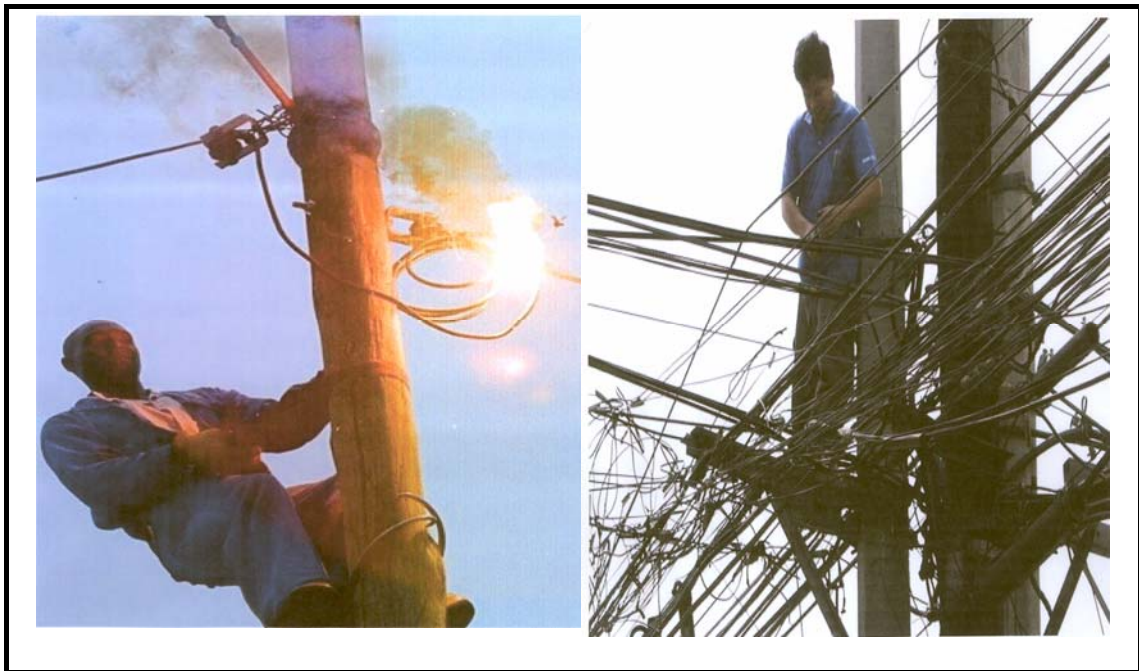
O ka ngwala ka tše di latelago:

- Maikutlo a batho ka letšatši leo.
- Mathata a letšatši leo.
- Mohola wa letšatši leo.

[40]

GOBA

1.4 Lekodišiša diswantšho tše gomme o ngwale taodišo ka tšona.



[Inthanete]

[40]

GOBA

1.5 Lekodišiša diswantšho tše gomme o ngwale taodišo ka tšona.



[Nova development corporation]

[40]

GOBA

1.6 Lekodišiša diswantšho tše gomme o ngwale taodišo ka tšona.



[Your Family: Matšhe 2009]

[40]

GOBA

1.7 Seo ke ratago go ba sona ge ke feditše dithuto tša ka.

O ka ngwala ka tše di latelago:

- Dithuto tše ke di ratago.
- Mohola wa dithuto tše o mo setšhabeng.
- Seo ke tlogo se dira go phetha mošomo woo.

[40]

GOBA

1.8 Mogopo wa Lefase wa Kgwele ya Maoto wa 2010.

O ka ngwala ka tše di latelago:

- Tše o ithutilego tšona.
- Kaonafalo ya didirišwa tša bohle mo nageng.
- Ka fao Mafrika-Borwa a holegilego ka gona.

[40]

PALOMOKA YA KAROLO YA A:

40

KAROLO YA B: DITŠWELETŠWA TŠA TIRIŠANO TŠE TELELE**POTŠIŠO 2**

Kgetha se TEE sa ditšweletšwa tše telele tše di latelago gomme o ngwale mantšu a e ka bago a 80 – 100 ka sona.

2.1 Ngwalela maphodisa **pego** ya kotsi yeo o e bonego ge o etla sekolong. [20]

GOBA

2.2 Ngwalela hotele ya Madiba **lengwalo** la go kgopela go tlo swarela kopanotlhahlo moo. [20]

GOBA

2.3 Ngwala **ditshwayotshwayo** tša puku yeo o kgothaletšago baithuti ba sekolo sa geno go ikhweletše yona. [20]

GOBA

2.4 Ngwalela mogwera wa gago **lengwalo** o mo eletše ka bohlokwa bja go reka diaparo tše batswadi ba gagwe ba ka kgonago go di reka. [20]

PALOMOKA YA KAROLO YA B: 20

KAROLO YA C: DITŠWELETŠWA TŠA TIRIŠANO/TSEBIŠO/MELAETŠA**POTŠIŠO 3**

Kgetha se TEE sa ditšweletšwa tše kopana tše di latelago gomme o ngwale mantšu a e ka bago a 60 – 80 ka sona. [20]

3.1 Ngwalela mogwera wa gago **poskarata** ka ga maitemogelo a gago a boingwadišo Yunibesithing ya Tshwane. [20]

GOBA

3.2 Ngwala **karata** ya go mema baithuti ba sekolo sa kgauswi go tla moletlong wa mmimo. [20]

GOBA

3.3 Ngwala **kwalakwatšo** yeo ka yona o kgopelago baithuti go tliša diaparo tšeo ba sa di aparego gore di fiwe ditšhuana. [20]

PALOMOKA YA KAROLO YA C: 20
PALOMOKA YA TLHAHLOBO 80