



basic education

Department:
Basic Education
REPUBLIC OF SOUTH AFRICA

**NASIONALE
SENIOR SERTIFIKAAT**

GRAAD 12

EKONOMIE

FEBRUARIE/MAART 2012

PUNTE: 300

TYD: 3 uur

Hierdie vraestel bestaan uit 17 bladsye.

INSTRUKSIES EN INLIGTING

1. Beantwoord SES vrae soos volg in die ANTWOORDEBOEK:

AFDELING A: VERPLIGTEND
AFDELING B: Beantwoord enige DRIE van die vyf vrae.
AFDELING C: Beantwoord enige TWEE van die vier vrae.
2. Skryf die vraagnommer boaan elke antwoord neer.
3. Nommer die antwoorde korrek volgens die nommeringstelsel wat in hierdie vraestel gebruik is.
4. Lees die vrae aandagtig deur.
5. Begin ELKE vraag op 'n NUWE bladsy.
6. Laat 2–3 reëls tussen onderafdelings van vrae oop.
7. Beantwoord in volsinne en maak seker dat die formaat, inhoud en konteks van jou antwoorde ooreenstem met die vereistes van die vrae.
8. Beantwoord slegs die vereiste getal vrae. Addisionele antwoorde sal NIE nagesien word NIE.
9. Gebruik slegs swart of blou ink.
10. Jy mag 'n nieprogrammeerbare sakrekenaar gebruik.
11. Skryf netjies en leesbaar.

AFDELING A (VERPLIGTEND)**VRAAG 1****50 PUNTE – 25 MINUTE**

- 1.1 Verskeie opsies word as moontlike antwoorde vir die volgende vrae gegee. Kies die antwoord en skryf slegs die letter (A–C) langs die vraagnommer (1.1.1–1.1.12) in die ANTWOORDEBOEK neer.
- 1.1.1 Aanwysers wat verander voor die sakesiklus verander, staan as ... aanwysers bekend.
- A leidende
 - B sloerende
 - C samevallende
- 1.1.2 Die aankoop van aandele op die JEB deur 'n buitelandse is 'n voorbeeld van ... beleggings.
- A indirekte
 - B laerisiko-
 - C portefeulje-
- 1.1.3 Die nuwe ekonomiese paradigma is in ... beleide gesetel.
- A vraagkant-
 - B aanbodkant-
 - C vraagkant- en aanbodkant-
- 1.1.4 Om koste te verminder sonder om minder goedere te produseer, verwys na ...
- A produksie-ondoeltreffendheid.
 - B produksie-doeltreffendheid.
 - C geleentheidskoste.
- 1.1.5 In die geval van merietegoedere neig die mark tot ... hierdie goedere.
- A 'n ooraanbod van
 - B 'n onderaanbod van
 - C belastingheffing op
- 1.1.6 'n Firma sal produksie verhoog as ...
- A $MK = MI$.
 - B $MI > MK$.
 - C $P = MK$.

- 1.1.7 Globalisering styg deur handels- ...
- A liberalisering.
 - B beperkings.
 - C hindernisse.
- 1.1.8 Om die voordeel van doeltreffende markte te geniet, steun lande op die beginsel van ... voordeel.
- A komparatiewe
 - B mededingende
 - C relatiewe
- 1.1.9 Die beleid wat die demografiese en geslagsprofiel van die land reflekteer, staan as die ... beleid bekend.
- A Swart Ekonomiese Bemagtigings-
 - B herverdeling-van-grond-
 - C regstellende-aksie-
- 1.1.10 'n Nasionale vraag na hoër lone sal tot ... lei.
- A vraagtrek-inflasie
 - B kostedruk-inflasie
 - C deflasie
- 1.1.11 Toeriste word gefassineer deur plaaslike gemeenskapspraktyke, bereiding van kos en rituele. Hierdie komplekse stel kennis en vaardighede staan as ... bekend.
- A inheemse kennisstelsels
 - B infrastruktuurontwikkeling
 - C die toerismeproduk
- 1.1.12 'n Firma sal minder spandeer aan besoedelingsverlaging-toerusting weens sy klein marginale ...
- A private koste.
 - B sosiale koste.
 - C private voordeel.
- (12 x 2) (24)

1.2 Gee EEN term vir elk van die volgende beskrywings deur 'n term uit die lys hieronder te kies. Skryf slegs die term langs die vraagnommer (1.2.1–1.2.5) in die ANTWOORDEBOEK neer.

AsgiSA; monopolistiese mededinging; opemarktransaksies;
Kyoto Protokol; ruilvoet; oligopolie

- 1.2.1 Die koop en verkoop van staatseffekte om die hoeveelheid geld in omloop te beïnvloed
- 1.2.2 Die verhouding van die indeks van uitvoerpryse tot die indeks van invoerpryse
- 1.2.3 Die doel van hierdie inisiatief is om armoede en werkloosheid in Suid-Afrika teen 2014 te halveer
- 1.2.4 Baie kopers en verkopers met relatiewe maklike toetrede tot die mark
- 1.2.5 'n Internasionale ooreenkoms wat daarop gemik is om kweekhuisgasse te verminder (5 x 2)

(10)

1.3 Kies 'n beskrywing uit KOLOM B om by 'n item in KOLOM A te pas. Skryf slegs die letter (A–I) langs die vraagnommer (1.3.1–1.3.8) in die ANTWOORDEBOEK neer.

| KOLOM A | KOLOM B |
|----------------------------|---|
| 1.3.1 Fiskale beleid | A \$1 = R7,40 |
| 1.3.2 SOOO ('SETA') | B staatsbesteding en -belasting |
| 1.3.3 Wisselkoers | C werkplekvaardighede en -leerderskappe |
| 1.3.4 Nie-prys-mededinging | D minimum verdienste benodig om te verhoed dat die entrepreneur die bedryf verlaat |
| 1.3.5 Normale wins | E die prysvlak styg so vinnig dat mense vertroue in die waarde van 'n land se geldeenheid verloor |
| 1.3.6 Ad valorem | F reklameveldtogte |
| 1.3.7 Hiperinflasie | G 'n tarief as persentasie van die waarde van ingevoerde goedere |
| 1.3.8 Ekotoerisme | H gelyk aan ekonomiese wins |
| | I die genot van en waardering vir ongerepte natuurskoon |

(8 x 2)

(16)

TOTAAL AFDELING A: 50

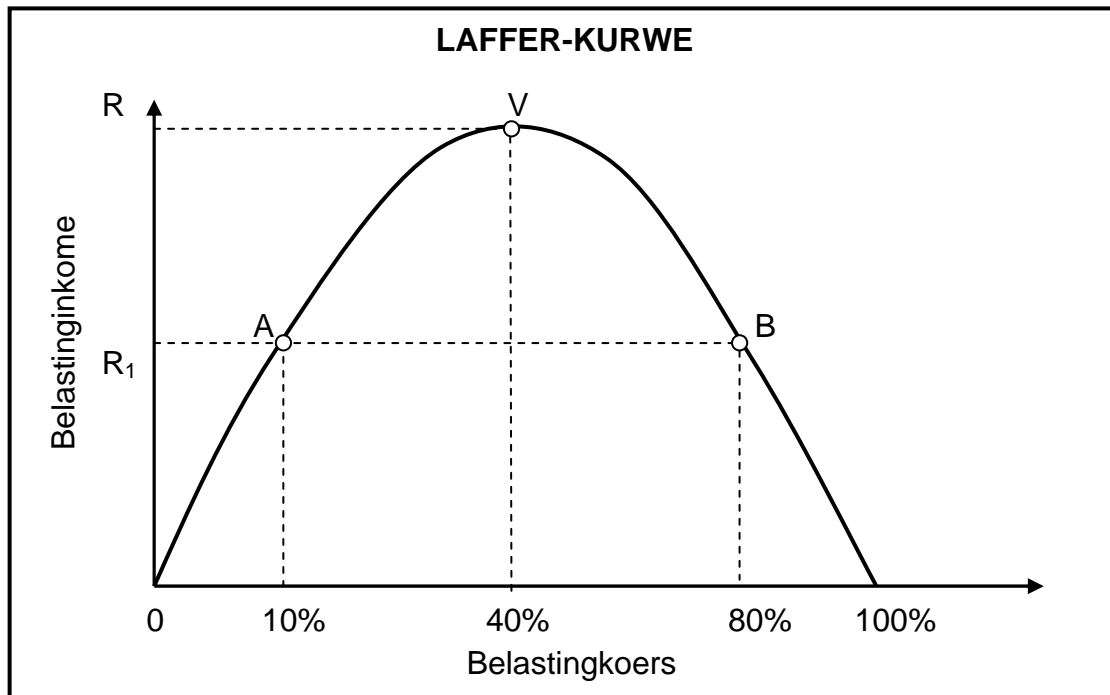
AFDELING B

Beantwoord enige DRIE van die vyf vrae uit hierdie afdeling in die ANTWOORDEBOEK.

VRAAG 2**50 PUNTE – 25 MINUTE**

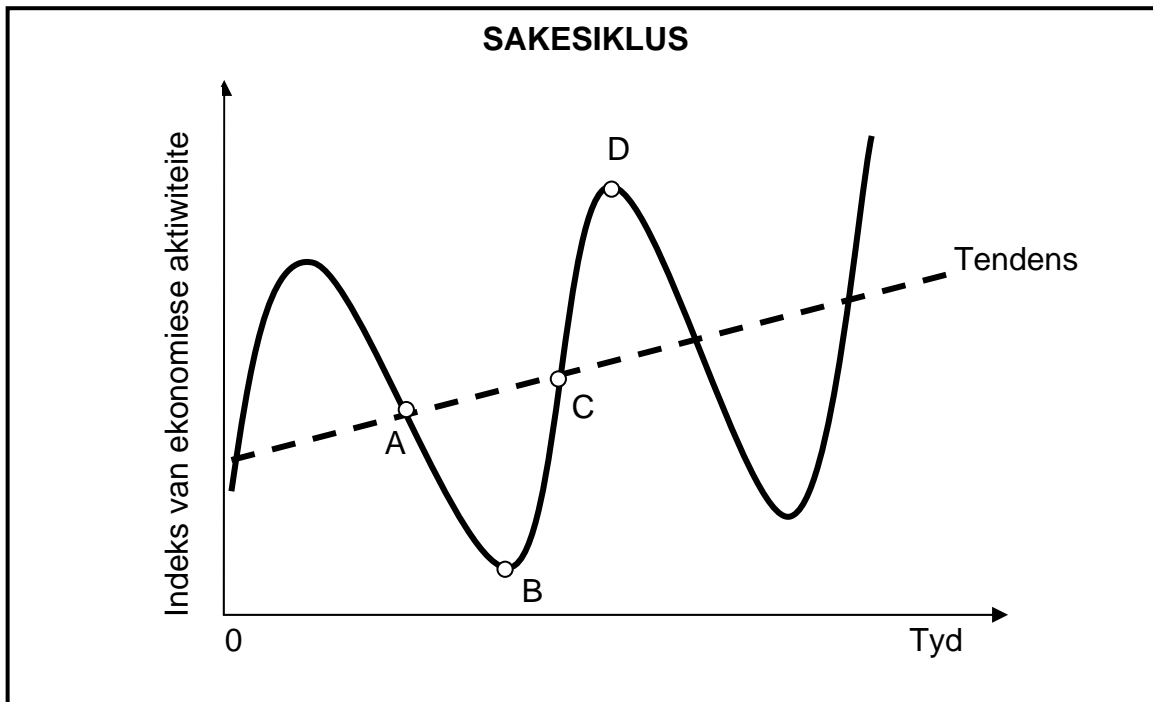
- 2.1 Kies die korrekte woord uit dié tussen hakies. Skryf slegs die woord langs die vraagnommer (2.1.1–2.1.4) in die ANTWOORDEBOEK neer.
- 2.1.1 In die ekonomiese kringloop is besparing 'n voorbeeld van 'n (lekkasie/inspuiting).
- 2.1.2 Direkte beleggings sluit beleggings in (antieke ware/vaste eiendom) in.
- 2.1.3 Die begroting word deur die minister van (finansies/openbare ondernemings) aan die parlement voorgelê.
- 2.1.4 Staatsinmenging is deur die (Keynesiane/Monetariste) veroordeel. (4 x 2) (8)
- 2.2 Noem die DRIE sektore wat gebruik word om die bruto waarde toegevoeg teen basiese pryse te bereken. (3 x 2) (6)

2.3 Bestudeer die grafiek hieronder en beantwoord die vrae wat volg.



- 2.3.1 Wat word deur die Laffer-kurwe geïllustreer? (2)
- 2.3.2 By watter punt sal staatsinkome maksimeer? (2)
- 2.3.3 Wat sal die effek op die staatsinkome wees as die belastingkoers van 40% na 80% styg? (2)
- 2.3.4 Wat is die implikasie vir die staat as die belastingpligtige teen 100% belas word? (2)
- 2.3.5 Watter onwettige gedrag deur die werker sal aangemoedig word as die belastingkoers te hoog is? (2)

2.4 Bestudeer die grafiek hieronder en beantwoord die vrae wat volg.



2.4.1 Noem EEN draaipunt in die sakesiklus. (2)

2.4.2 Wat word deur die tendens aangedui? (2)

2.4.3 Verduidelik hoe die staat ekonomiese aktiwiteit kan stimuleer in 'n poging om sakesiklusse glad te laat verloop. (4)

2.4.4 Watter impak, dink jy, sal 'n groot belegging, soos die Gautrain-projek, op die sakesiklus hê? (2)

2.5 Verduidelik die rol van die buitelandse sektor as 'n deelnemer aan die ekonomiese kringloop. (4 x 2) (8)

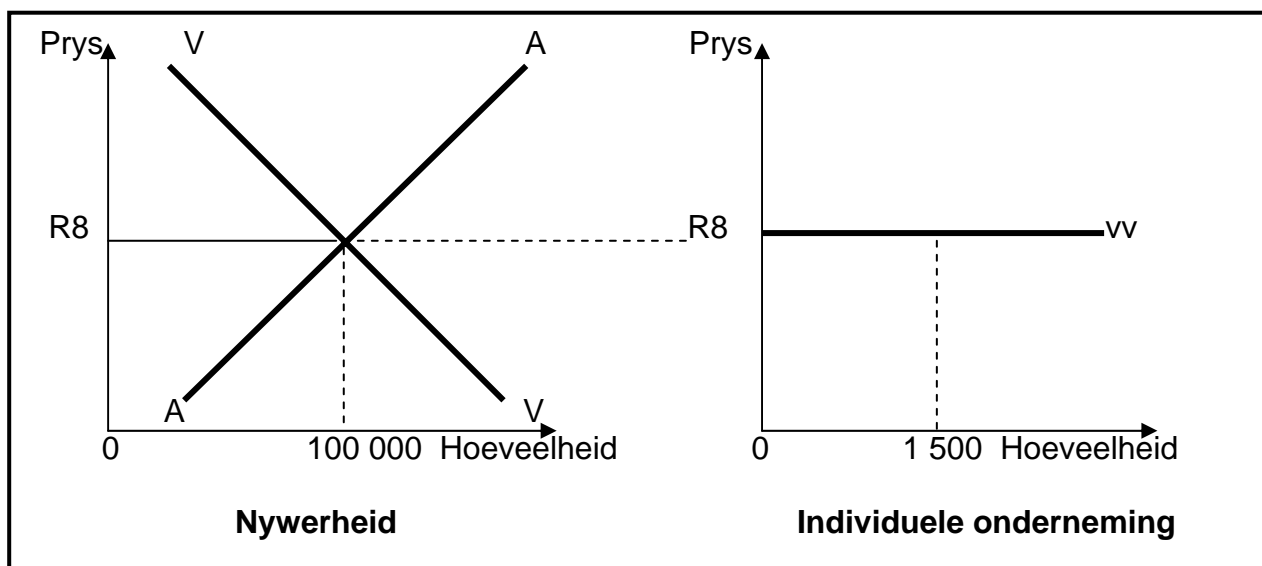
2.6 Bespreek veranderinge in wisselkoerse as 'n metode om die betalingsbalans-
onewewigtigheid reg te stel. (4 x 2) (8)

[50]

VRAAG 3

50 PUNTE – 25 MINUTE

- 3.1 Kies die korrekte woord uit dié tussen hakies. Skryf slegs die woord langs die vraagnommer (3.1.1–3.1.4) in die ANTWOORDEBOEK neer.
- 3.1.1 Besluite sonder die inmenging van die staat, beskryf 'n (gereguleerde/ongereguleerde) mark. (8)
 - 3.1.2 Koste wat onveranderd bly, ongeag die vlak van produksie, staan as (vaste/veranderlike) koste bekend. (8)
 - 3.1.3 Besoedeling is 'n vorm van 'n (private/sosiale) koste. (8)
 - 3.1.4 Eskom is 'n voorbeeld van 'n (natuurlike/ kunsmatige) monopolie. (8)
- 3.2 Noem die DRIE instellings wat anti-mededingende gedrag in Suid-Afrika beheer. (3 x 2) (6)
- 3.3 Bestudeer die grafieke hieronder en beantwoord die vrae wat volg.



- 3.3.1 Watter tipe markstruktuur word deur die grafieke voorgestel? (2)
- 3.3.2 Hoe word die prys vir 'n individuele onderneming bepaal? (2)
- 3.3.3 Kopieer die grafiek van die nywerheid in jou ANTWOORDEBOEK en dui aan wat sou met die prys gebeur as die meeste van die ondernemings besluit om hierdie mark te verlaat. (6)

3.4 Bestudeer die uittreksel hieronder en beantwoord die vrae wat volg.

SAMESPANNING IN 'N BOTTEL

Europa het die voordeel van goedkoop glasbottels in 'n baie kompeterende mark geniet, terwyl pryse van glasbottels in die VSA en Suid-Afrika die hoogte ingeskiet het.

Die glasbottelnywerheid het 'n verandering in die markstruktuur ondervind. Weens die tekort aan glasbottels bereik wyn nie wêreldmarkte nie. Dit lyk asof glasvervaardigers, soos Consol and Nampak (SA) en Owens Illinois (VSA), druk op die wynbedryf plaas. Dit is dalk 'n geleentheid om groen te gaan deur hervulbare wynbottels te gebruik – soos in Franse supermarkte waar jy jou bottel uit 'n vlekvrystaaltenk kan vol maak.

Plaaslike produsente in Suid-Afrika oorweeg die uitvoer van wyn in groot maat of om glas uit Europa in te voer.

[Bron: Aangepas uit Stormhoek.com, 29 Julie 2007]

- 3.4.1 Verduidelik die begrip *samespanning*. (2)
- 3.4.2 Watter eienskap van die oligopolie kom duidelik in die uittreksel na vore? Motiveer jou antwoord. (4)
- 3.4.3 Hoe kan staatsinmenging hierdie tekort in die produksie van glas oplos? (2)
- 3.4.4 Hoe sal die invoer van bottels uit Europa die plaaslike wynpryse beïnvloed? (2)
- 3.5 Bespreek hoe die verskaffing van openbare goedere en dienste tot markmislukking kan lei. (4 x 2) (8)
- 3.6 Teken 'n volledig benoemde grafiek om die sluitingspunt in 'n volmaakte mark te illustreer. (8)

[50]

VRAAG 4**50 PUNTE – 25 MINUTE**

- 4.1 Kies die korrekte woord uit dié tussen hakies. Skryf slegs die woord langs die vraagnommer (4.1.1–4.1.4) in die ANTWOORDEBOEK neer.
- 4.1.1 'n Begrotingstekort van minder as (3%/10%) van die BBP is in ooreenstemming met internasionaal aanvaarde beste praktyk.
- 4.1.2 Ekonomiese groei bestaan uit groei van reële (per capita-BBP/BBP).
- 4.1.3 Uitvoerverwerkingsones is (vryhandel-/beskermd) gebiede wat met 'n hawe of lughawe verbind is.
- 4.1.4 Lenings aan die openbare en private sektore vir infrastruktuurontwikkeling word deur die (SARB/OBSA) toegestaan. (4 x 2) (8)
- 4.2 Noem enige DRIE makro-ekonomiese doelwitte van Suid-Afrika. (3 x 2) (6)
- 4.3 Bestudeer die spotprent hieronder en beantwoord die vrae wat volg.

| | | |
|---|--|---|
| <p>China raak 'n hoofbron van direkte buitelandse investering in Afrika wat volgens ekonome gebruik word om grondstowwe te ontgin om China se snelgroeiende ekonomie uit te brei. Chinese uitvoere na ander lande word deur talle as dumping beskou.</p> |  | <p>Sedert 2001 het meer as 800 ondernemings en 100 000 werksgeleenthede in Suid-Afrika se tekstielbedryf verlore geraak.</p> |
|---|--|---|

[Bron: Aangepas uit *Oxford Ekonomie-handboek*, 2007]

- 4.3.1 Verduidelik die term *dumping*. (2)
- 4.3.2 Watter effek het goedkoop invoere uit China op die tekstielbedryf van Suid-Afrika? (2)
- 4.3.3 Noem EEN maatreël wat die staat kan tref om goedkoop Chinese invoere te verminder. (2)
- 4.3.4 Gee TWEE redes waarom Afrika nie deur Chinese investering bevoordeel word nie. (4)

4.4 Bestudeer die uittreksel hieronder en beantwoord die vrae wat volg.

VERSNELLING VAN EKONOMIESE GROEI OP STREEKVLAK

Beurtkrag vind plaas wanneer kragstelsels oorlaai word en kragverskaffers 'n gedeelte van die kragvoorsieningstelsel afsny in 'n poging om te verhoed dat die hele stelsel faal. SAOG pleit by individue en nywerhede om krag te spaar in 'n poging om die vraag daarna te bestuur.

Onvoldoende investering in die opwekking en verskaffing van energie-infrastruktuur oor die afgelope 20 jaar het ook tot hierdie situasie bygedra.

Die hoofdoel van die SAOG Energie-afdeling is om voldoende laekoste-energiedienste te verseker. Dit sal bydra tot die bereik van ekonomiese doeltreffendheid en die uitwis van armoede, terwyl 'n omgewingsvolhoubare gebruik van energiebronne verseker word.

[Bron: Aangepas uit *Skyways*, Maart 2011]

- | | | |
|-------|---|-------------|
| 4.4.1 | Gee EEN rede waarom owerhede beurtkrag gebruik. | (2) |
| 4.4.2 | Noem EEN lidland van die Suider-Afrikaanse Ontwikkelings-gemeenskap (SAOG). | (2) |
| 4.4.3 | Wat word met <i>energie-infrastruktuur</i> bedoel? | (2) |
| 4.4.4 | Noem TWEE voordele vir die staat om laekoste-energiedienste te gebruik. | (4) |
| 4.5 | Bespreek die Gini-koëffisiënt. | (4 x 2) (8) |
| 4.6 | Verduidelik <i>Ruimtelike-ontwikkelingsinisiatiewe (ROI's)</i> . | (4 x 2) (8) |
| | | [50] |

VRAAG 5**50 PUNTE – 25 MINUTE**

- 5.1 Kies die korrekte woord uit dié tussen hakies. Skryf slegs die woord langs die vraagnommer (5.1.1–5.1.4) in die ANTWOORDEBOEK neer.
- 5.1.1 'n Kombinasie van toenemende werkloosheid en hoë inflasie staan as (deflasie/stagflasie) bekend.
- 5.1.2 Inflasie bevoordeel gewoonlik (pensioenarisse/debiteure).
- 5.1.3 Binnelandse toerisme verwys na mense wat (buite/binne) die landsgrense reis.
- 5.1.4 Behoeftebevrediging van die huidige geslag sonder behoeftes van toekomstige geslagte in die gedrang te bring, staan as (volhoubare/landelike) ontwikkeling bekend. (4 x 2) (8)
- 5.2 Noem enige DRIE oorsake van vraagtrek-inflasie. (3 x 2) (6)
- 5.3 Bestudeer die uittreksel hieronder en beantwoord die vrae wat volg.

NATUURLIKE RAMPE SE IMPAK OP VOLHOUBAARHEID

Vloede in sentraal-Europa, veldbrande in Rusland, wydverspreide vloede in Pakistan, aardbewings en tsunami's wat Japan tref, is weerverwante natuurrampe wat ons tans beleef. Voor die Wêreldklimaatberaad in November 2010 in Cancun, Mexiko, het dit gelyk asof daar 'n skakel tussen toenemende weeruiterstes en klimaatverandering is.

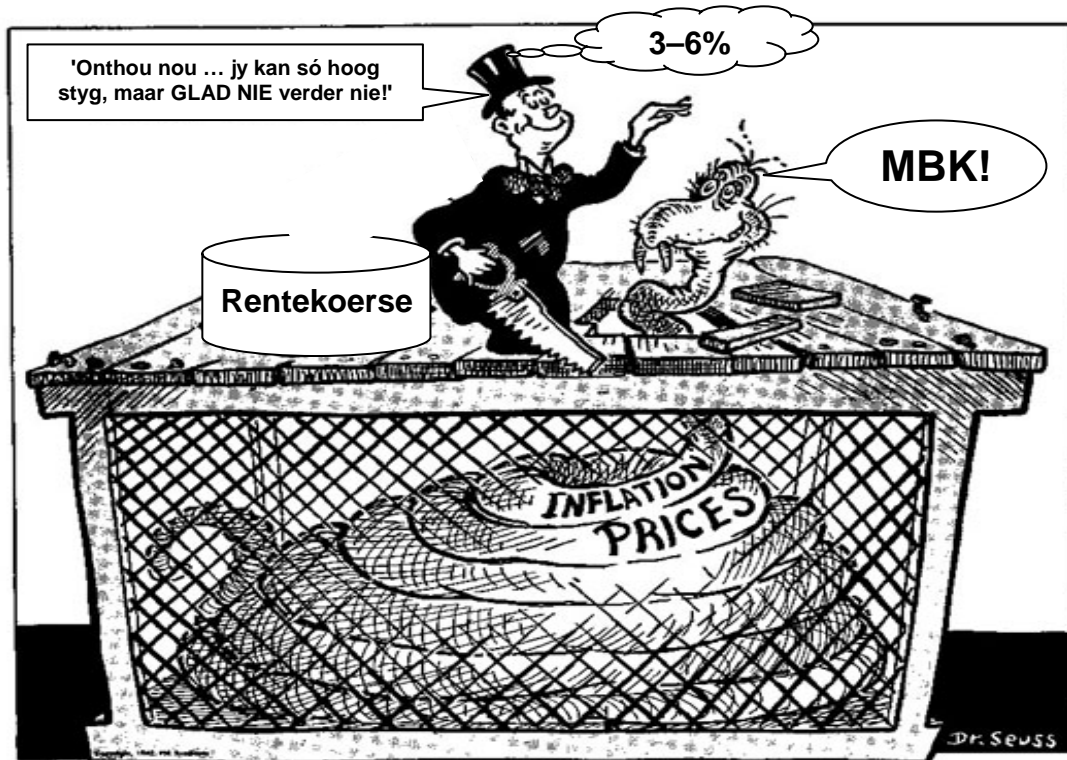
Oor die afgelope 30 jaar was daar 'n skerp toename in verliese verwant aan weergebeure. Totale ekonomiese verliese het vanaf \$50 biljoen in 2009 tot \$130 biljoen in 2010 gestyg.

'n Totaal van 950 natuurrampe is in 2010 aangeteken. 56 000 mense het in die Russiese hittegolf gesterf en 220 000 as gevolg van die Haïti-aardbewing.

[Bron: Aangepas uit *Associated Press*, 4 Januarie 2011]

- 5.3.1 Definieer die begrip *omgewingsvolhoubaarheid*. (2)
- 5.3.2 Na watter internasionale ooreenkoms word in die uittreksel verwys? (2)
- 5.3.3 Watter effek het die natuurrampe hierbo op hernubare hulpbronne? (2)
- 5.3.4 Hoe sal aardbewings en tsunami's tot waterbesoedeling lei? (4)

5.4 Bestudeer die spotprent hieronder en beantwoord die vrae wat volg.



[Bron: Zapiro, *Mail en Guardian*, 2008]

- 5.4.1 Watter instelling speel 'n sleutelrol in die beheer van inflasie? (2)
- 5.4.2 Waarvoor staan die afkorting *MBK* in die spotprent hierbo? (2)
- 5.4.3 Watter koerse word gebruik om verbruikersbesteding te beïnvloed? (2)
- 5.4.4 Waarna verwys 3–6%? (2)
- 5.4.5 Watter beleid word deur die staat gebruik om die geldvoorraad in Suid-Afrika te beheer? (2)
- 5.5 Bespreek enige TWEE fiskale maatreëls wat gebruik kan word om inflasie te bekamp. (2 x 4) (8)
- 5.6 Bespreek enige TWEE maatreëls wat die staat kan toepas om omgewingsvolhoubaarheid te verseker. (2 x 4) (8)
- [50]**

VRAAG 6**50 PUNTE – 25 MINUTE**

- 6.1 Kies die korrekte woord uit dié tussen hakies. Skryf slegs die woord langs die vraagnommer (6.1.1–6.1.4) in die ANTWOORDEBOEK neer.
- 6.1.1 Die (MOI/HOP) fokus op 'n lang en gesonde lewe, met opleiding en 'n aanvaarbare lewenstandaard.
- 6.1.2 Ekonomieë wat ontwikkelde en ontwikkelende komponente bevat, staan as (geïndustrialiseerde/dualistiese) ekonomieë bekend.
- 6.1.3 Prysdiskriminasie vind plaas as (identiese/verskillende) goedere teen verskillende pryse verkoop word.
- 6.1.4 'n Kostevoordeel-ontleding word gewoonlik vir projekte in die (openbare/privaat) sektor gedoen. (4 x 2) (8)
- 6.2 Gee enige DRIE voorbeelde van sosiale aanwysers wat in Suid-Afrika gebruik word. (3 x 2) (6)
- 6.3 Bestudeer die uittreksel hieronder en beantwoord die vrae wat volg.

VERVAARDIGING

Die vervaardigingsektor fokus op die stimulering van groei van aktiwiteite, soos dienste, werkskepping en ekonomiese bemagtiging.

Primêre aspekte van die Geïntegreerde Vervaardigingstrategie (GVS) behels:

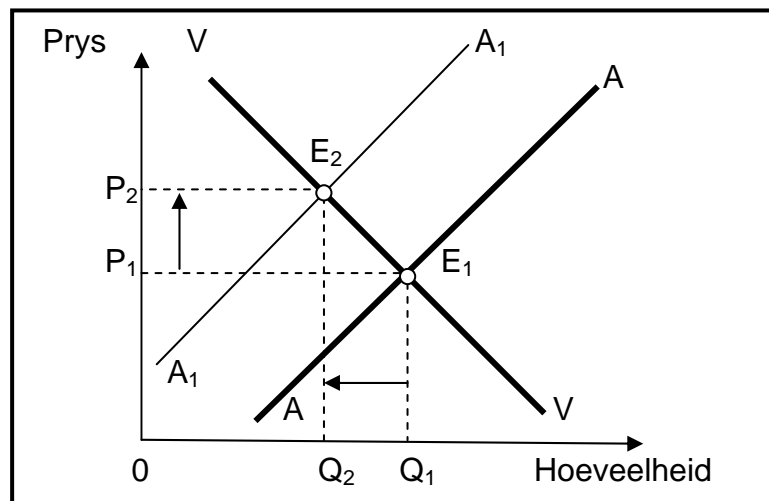
- Verbeterde marktoetrede vir Suid-Afrikaanse produkte in sleutelgroeisektore
- Die vind van maniere om vaardighede en kundigheid in Suid-Afrika in te span sodat dit aan ander lande verkoop kan word

Die GVS bevorder ook SEB en kleinsake-ontwikkeling.

[Bron: Aangepas uit *Jaarboek 2009/2010*]

- 6.3.1 Definieer die *vervaardigingsektor*. (2)
- 6.3.2 Waarom, dink jy, is die bevordering van kleinsake-ontwikkeling belangrik vir die GVS? (2)
- 6.3.3 Gee EEN voorbeeld van 'n sleutelgroeisektor. (2)
- 6.3.4 Waarom, dink jy, bevorder die Geïntegreerde Vervaardigingstrategie SEB? (4)

6.4 Bestudeer die grafiek hieronder en beantwoord die vrae wat volg.



- 6.4.1 Definieer die term *eksternaliteit*. (2)
 - 6.4.2 Watter tipe eksternaliteit word deur hierdie grafiek voorgestel? (2)
 - 6.4.3 Teen watter uitsetvlak vind produksie op die mark plaas? (2)
 - 6.4.4 Verduidelik hoe hierdie eksternaliteit na markmislukking lei. (4)
- 6.5 Trek 'n vergelyking tussen ekonomiese groei en ekonomiese ontwikkeling. (2 x 4) (8)
- 6.6 Verduidelik hoe staatsinmenging inkomeverdeling kan verbeter wanneer markte misluk. (4 x 2) (8)

[50]

TOTAAL AFDELING B: 150

AFDELING C

Beantwoord enige TWEE vrae uit hierdie afdeling in die ANTWOORDEBOEK.

Opstelantwoorde:

- Antwoorde moet 'n inleiding, inhoud en slot insluit.
- Vir die inleiding en slot sal 5 punte toegeken word.
- 'n Bykomende 5 punte sal vir die interpretasie van die onderwerp toegeken word.
- 'n Maksimum van 40 punte sal vir die inhoud toegeken word.

VRAAG 7 **50 PUNTE – 40 MINUTE**

Bespreek die probleme van openbaresektor-voorsiening. **[50]**

VRAAG 8 **50 PUNTE – 40 MINUTE**

Bespreek monopolie as 'n markstruktuur en illustreer aan die hand van 'n grafiek hoe 'n monopolis ekonomiese wins kan behaal. **[50]**

VRAAG 9 **50 PUNTE – 40 MINUTE**

Bespreek uitvoerbevordering as deel van Suid-Afrika se buitelandse handelsbeleid. **[50]**

VRAAG 10 **50 PUNTE – 40 MINUTE**

Bespreek die voordele van toerisme vir die verskillende sektore in die Suid-Afrikaanse ekonomie. **[50]**

TOTAAL AFDELING C: 100
GROOTTOTAAL: 300