



basic education

Department:
Basic Education
REPUBLIC OF SOUTH AFRICA

NASIONALE SENIOR SERTIFIKAAT

GRAAD 12

MUSIEK V1

FEBRUARIE/MAART 2013

SENTRUMNOMMER:

--	--	--	--	--	--	--	--

EKSAMENNOMMER:

--	--	--	--	--	--	--	--	--	--	--	--	--

PUNTE: 125

TYD: 3 uur

Hierdie vraestel bestaan uit 17 bladsye en 1 bladsy manuskrippapier.

INSTRUKSIES EN INLIGTING

1. Hierdie vraestel bestaan uit TWEE afdelings, naamlik AFDELING A en AFDELING B.
2. Beantwoord AFDELING A slegs met potlood in die spasies wat op hierdie vraestel voorsien word.
3. Beantwoord AFDELING B met blou of swart ink in die ANTWOORDEBOEK wat voorsien word.
4. Nommer die antwoorde korrek volgens die nommeringstelsel wat in hierdie vraestel gebruik is.
5. Die laaste bladsy van hierdie vraestel is manuskrippapier wat vir rofwerk bedoel is. Jy mag dit verwyder.
6. Kandidate mag vir die duur van die eksamen nie toegang tot enige musiekinstrument hê nie.
7. Skryf netjies en leesbaar.

NASIENROOSTER

VRAAG	TOTALE PUNT	NASIENER	MODERATOR
AFDELING A			
1	17		
2	18		
3	10		
4/5	15		
SUBTOTAAL	60		
AFDELING B			
6	10		
7	8		
8	6		
9	9		
10	8		
11	9		
12	5		
13	10		
SUBTOTAAL	65		
GROOTTOTAAL	125		

BLANKO BLADSY

AFDELING A: MUSIEKTEORIE

Beantwoord VRAAG 1, 2, 3 en VRAAG 4 OF VRAAG 5.

VRAAG 1

Bestudeer die *Weense Wals* deur WA Mozart hieronder en beantwoord die vrae wat volg.

Weense Wals

WA Mozart

1.1 Benoem die toonsoorte in die volgende mate:

1.1.1 Maat 1–4: _____ (1)

1.1.2 Maat 11–12: _____ (1)

1.1.3 Maat 13–16: _____ (1)

1.2 Wat is die verband tussen die toonsoort in maat 11–12 en die oorspronklike toonsoort?

_____ (1)

1.3 Skryf die toonleer van B^b melodiese mineur, op- en afgaande, sonder 'n toonsoortteken in die gegewe tydmaatteken. Jy mag enige nootwaardes gebruik wat in die vier mate hieronder pas. Dui die halftone aan.

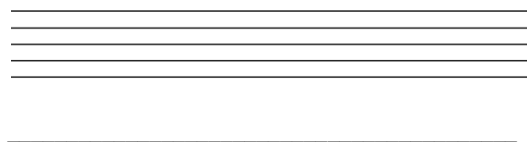


1.4 Benoem die intervalle wat by 1.4.1 en 1.4.2 aangedui word.

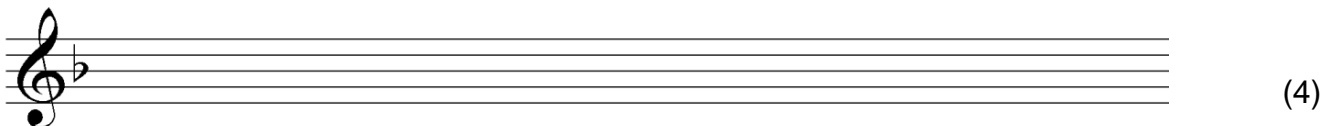
1.4.1 _____ (1)

1.4.2 _____ (1)

1.5 Skryf en benoem die omkering van die interval wat by 1.4.1 aangedui word. Transponeer jou antwoord EEN oktaaf hoër en skryf dit in die G-sleutel.



1.6 Herskryf maat 9 en 10 van die regterhandparty deur 'n saamgestelde tydmaatteken te gebruik. Die melodie moet steeds dieselfde klink.



1.7 Noem die tipe en posisie van die drieklank in die linkerhandparty van maat 14, byvoorbeeld vergrote drieklank in tweede omkering.

(1)
[17]

VRAAG 2

Bestudeer die uittreksel hieronder uit *Homeless* van Paul Simon en Joseph Shabalala en beantwoord die vrae wat volg.

Homeless

(Uittreksel)

P Simon / J Shabalala

Solo

T 1
T 2

B 1
B 2

4

2.2

2.3

8

Solfanotasie

2.6

2.1 Besyfer die akkoorde wat (a)–(e) gemerk is, byvoorbeeld G: I^b of I⁶ of G/B.

(a) _____

(b) _____

(c) _____

(d) _____

(e) _____

(5)

2.2 Noem die ritmiese komposisietegniek wat in maat 5 en 6 gebruik word.

(1)

2.3 Noem die verskynsel, kenmerkend van Afrika-musiek, wat in die blok gemerk 2.3 in maat 7 voorkom.

(1)

2.4 Omkring die term wat die tekstuur van die uittreksel as 'n geheel die beste beskryf.

(a) Homofonies (b) Monofonies (c) Polifonies

(1)

2.5 Transponeer die Tenoor 2 (T2)- en Bas 1 (B1)-partye van maat 3 en 4 vir Viool II en Altviool op die partituur hieronder.

Viool I

Viool II

Altviool

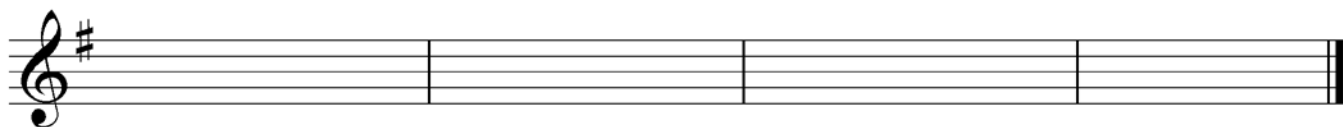
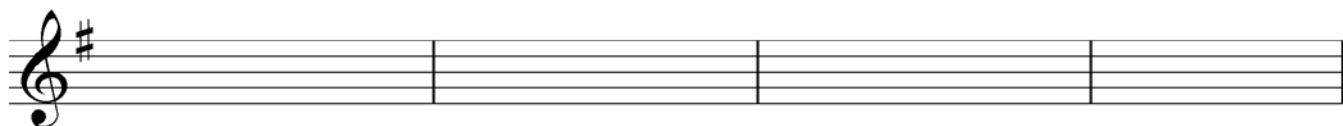
Tjello

(4)

VRAAG 3

Gebruik enige EEN van die aanvangsmotiewe hieronder (bladsy 9 of 10) en voltooi 'n melodie van twaalf mate in ABA-vorm. Dui die instrument waarvoor jy skryf aan en voeg dinamiek- en artikulasietekens by.

Instrument: _____



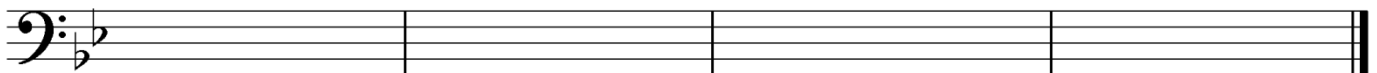
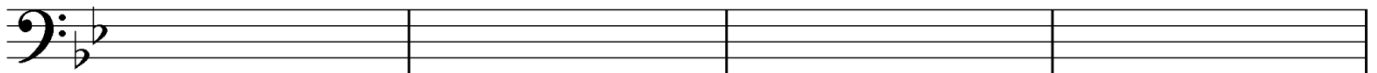
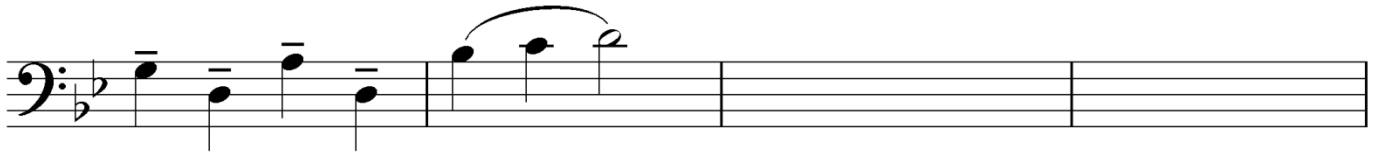
Die melodie sal volgens die kriteria hieronder nagesien word:

BESKRYWING	PUNTE-TOEKENNING	KANDIDAAT SE PUNT
Vorm en kadenspunte	6 (3 + 3)	
Musikaliteit	8	
Dinamiek en artikulasie	2	
Korrekte notasie	2	
Instrument en toepaslike omvang	2	
Totaal	20 ÷ 2 = 10	

[10]

OF

Instrument: _____



Die melodie sal volgens die kriteria hieronder nagesien word:

BESKRYWING	PUNTE-TOEKENNING	KANDIDAATSE PUNT
Vorm en kadenspunte	6 (3 + 3)	
Musikaliteit	8	
Dinamiek en artikulasie	2	
Korrekte notasie	2	
Instrument en toepaslike omvang	2	
Totaal	20 ÷ 2 = 10	

[10]

Beantwoord VRAAG 4 OF VRAAG 5.**VRAAG 4**

Voltooi die vierstemmige vokale harmonisasie hieronder deur 'n alt-, tenoor- en basparty by te voeg. Gebruik ten minste EEN deurgangsnoot en EEN terughouding in die partye wat jy byvoeg.

Die harmonisasie sal volgens die kriteria hieronder nagesien word:

BESKRYWING	PUNTE-TOEKENNING	KANDIDAATSE PUNT
Korrekte notasie, stemvoering, verdubbeling, spasiëring (14 akkoorde)	14	
Akkoordprogressie: keuse van akkoorde (12 progressies)	12	
Algehele indruk: nieharmoniese note, oorspronklikheid	4	
Totaal	$30 \div 2 = 15$	

[15]**OF**

VRAAG 5

Voltooi *Eat your Heart out Blues* deur die leë mate te voltooi. Maak seker dat jy die styl van die gegewe materiaal voortsit. Sluit ten minste TWEE verskillende sewende akkoorde by jou antwoord in.

Eat your Heart out Blues

Bluesy, with swing

5

9

Jou antwoord sal volgens die kriteria hieronder nagesien word:

BESKRYWING	PUNTE-TOEKENNING	KANDIDAAT SE PUNT
Korrekte notasie, stemvoering, spasiëring, (12 akkoorde, 1 akkoord per maat)	12 (Minus ½ punt per fout)	
Akkoordprogressie: keuse van akkoorde insluitend ten minste twee sewende akkoorde	12 (Minus ½ punt per fout)	
Algehele indruk	6	
Totaal	30 ÷ 2 = 15	

[15]

TOTAAL AFDELING A: 60

AFDELING B: ALGEMENE MUSIEKKENNIS

Beantwoord hierdie afdeling in die ANTWOORDEBOEK.

VRAAG 6: ROMANTIESE MUSIEK: *Simfonie Nr. 4 in E mineur, Op. 98* deur J Brahms

Beantwoord die volgende vrae oor die vierde beweging:

- 6.1 Die agtmaat-tema van hierdie beweging is op 'n Barok-grondbasvorm gebaseer. Wat word dié vorm genoem? (1)
- 6.2 Watter TWEE standaardvormstrukture gebruik Brahms in hierdie beweging? (2)
- 6.3 Beskryf die B-gedeelte van hierdie beweging ten opsigte van die toonsoorte en instrumentasie wat gebruik word. (4)
- 6.4 Hierdie werk eindig met 'n uitgebreide koda. Verduidelik wat 'n *koda* is en hoe Brahms die koda in hierdie werk saamstel. (3)
- [10]**

VRAAG 7: ROMANTIESE PERIODE

Jy het die genres en verteenwoordigende werke uit die Romantiese periode hieronder bestudeer.

- 7.1 Karakterstuk: *Polonaise in A^b majeur Op. 53* – F Chopin
- 7.2 Kunslied: *Der Erlkönig* – F Schubert
- 7.3 Opera: *La Bohème* – G Puccini
- 7.4 Simfoniese toondig: *Die Moldau* – B Smetana
- 7.5 Concerto: *Violkonsert in E mineur, eerste beweging* – F Mendelssohn

Kies EEN genre en verteenwoordigende werk uit die lys hierbo en skryf 'n paragraaf waarin jy die volgende insluit:

- Definisie van die genre (2)
 - 'n Kort beskrywing van die werk (6)
- [8]**

VRAAG 8: TWINTIGSTE-EEUSE MUSIEK

Kies die twintigste-eeuse genre wat jy bestudeer het (8.1, 8.2 of 8.3 hieronder) en dui aan of die stellings WAAR of ONWAAR is. Skryf slegs 'waar' of 'onwaar' langs die vraagnommer in die ANTWOORDEBOEK neer, byvoorbeeld 8.6.1 Waar.

8.1 Klavierwerk: C Debussy – *Voiles* uit *Preludes Boek 1*

- 8.1.1 Die musiek gee 'n indruk van seile wat liggies in die wind beweeg.
- 8.1.2 Die heeltoonleer word nie in die openingsgedeelte gebruik nie.
- 8.1.3 Die pentatoniese toonleer word in die middeldeel gebruik.
- 8.1.4 *Voiles* is veronderstel om teen 'n vinnige tempo gespeel te word.
- 8.1.5 Die gebruik van parallelle beweging is kenmerkend van die impressionistiese styl.
- 8.1.6 Debussy gebruik die demperpedaal om wasige klanke te skep wat 'n mistige atmosfeer suggereer.

[6]**OF****8.2 Musiekteater:****Lerner en Loewe – *My Fair Lady (The Rain in Spain)*****L Bernstein – *West Side Story (Maria)*****A Lloyd Webber – *The Phantom of the Opera (All I Ask of You)***

- 8.2.1 Musiekteater kan gedefinieer word as 'n verhaal wat vertel word deur sang, toneelspel, kostuums en dekor in 'n ligtemusiek-styl.
- 8.2.2 *Maria (West Side Story)* is 'n solo vir sopraanstem.
- 8.2.3 *The Rain in Spain (My Fair Lady)* is gebaseer op die voortstuwende ritme van die samba in vierslagmaat.
- 8.2.4 *All I Ask of You (The Phantom of the Opera)* is 'n duet wat deur Raoul en Christine gesing word.
- 8.2.5 Gesproke dialoog word selde in musiekteater gebruik.
- 8.2.6 *West Side Story* is gebaseer op die toneelstuk *Pygmalion* deur George Bernard Shaw.

[6]**OF****8.3 Ballet: I Stravinski – *The Rite of Spring***

- 8.3.1 *The Rite of Spring* is gekomponeer vir 'n groot orkes wat agt horings en vier tubas insluit.
- 8.3.2 *The Rite of Spring* het twee hoofdele. Dit is in kleiner afdelings verdeel wat sonder onderbreking op mekaar volg.

- 8.3.3 Primitivisme – die doelbewuste ontlokking van primitiewe krag deur die gebruik van dringende ritmes en perkussiewe klanke – het 'n blywende indruk op vroeë twintigste-eeuse musiek gelaat.
- 8.3.4 Ritme is 'n noodsaaklike strukturele element in *The Rite of Spring*.
- 8.3.5 *The Rite of Spring* was Stravinski se eerste balletpartituur vir die Russiese Ballet.
- 8.3.6 *The Rite of Spring* gebruik elemente van volksmelodieë. [6]

VRAAG 9: AFRIKA-KOORMUSIEK

- 9.1 Kies EEN van die werke (A, B of C) hieronder en skryf die naam van die werk en die komponis of verwerker langs die letter neer, byvoorbeeld D: *Kapile morena* – S Shibangu.

A



ba di pa - la-ma ha te - nya
ba di pa-la-ma ha te - nya etc.
ba di pa-la-ma ha te - nya

B



Si - yo-shiy-wa kho - na, Si - dal'ub-uz-al-wan

C



Tell the love of Je - sus
Tell the love of Je-sus etc.
Tell the love of Je-sus

(2)

- 9.2 Beskryf hoe die volgende elemente van Afrika-musiek gebruik word in die werk wat jy in VRAAG 9.1 gekies het.
- Vraag-en-antwoord (2)
 - Harmonie en tonaliteit (2)
- 9.3 Skryf kort aantekeninge oor die vorm van die werk wat jy in VRAAG 9.1 gekies het. (3)
- [9]**

VRAAG 10: INTERNASIONALE POPULÊRE MUSIEK

Kies die populêre musiekstyl wat jy bestudeer het uit die lys hieronder en beantwoord die vrae wat volg.

- Heavy Metal
 - R&B
 - Glam Rock
 - Brit Pop
 - Girl Band
 - Boy Band
- 10.1 Skryf die styl wat jy gekies het, neer en noem die kunstenaar of groep wat dié styl verteenwoordig. (1)
- 10.2 Skryf aantekeninge oor die populêre musiekstyl wat jy gekies het. (6)
- 10.3 Noem EEN toepaslike treffer of album van die kunstenaar of groep. (1)
- [8]**

VRAAG 11: JAZZ

- 11.1 Skryf 'n paragraaf waarin jy die oorsprong en styleienskappe van Ragtime bespreek. (6)
- 11.2 Noem 'n bekende Ragtime-komponis en TWEE van sy/haar komposisies. (3)
- [9]**

VRAAG 12: MUSIEKINDUSTRIE

Jy wil een van jou eie komposisies by SAMRO registreer. Verduidelik **hoe** jy hierdie proses moet hanteer en gee redes **waarom** dit noodsaaklik is. (5)

[5]

VRAAG 13: SUID-AFRIKAANSE KOMPONISTE EN SUID-AFRIKAANSE KUNSTENAARS IN POPULÊRE MUSIEK

- 13.1 Skryf die naam van die Suid-Afrikaanse komponis wat jy bestudeer het, neer. Kies SES woorde of frases uit die tabel hieronder wat met hierdie komponis geassosieer word. (6)
- 13.2 Skryf die naam van die Suid-Afrikaanse populêre kunstenaar wat jy bestudeer het, neer. Kies VIER woorde of frases uit die tabel hieronder wat met hierdie populêre kunstenaar geassosieer word. (4)

<i>Desertbound</i>	Ritmekitaar speel dikwels akkoorde op die onbeklemtoonde pols ('off-beat')	<i>Famban' Kahle</i>
Interval van 'n 4 ^{de} word dikwels gebruik, melodies en harmonies	Dirigent en direkteur van die Soweto Songsters	Kwaito
Lirieke het sterk poëtiese eienskappe	<i>Nkalakatha</i>	<i>Ushaka ka Senzangakhona</i>
In 2003 deur SARRAL bekroon	Gebruik meestal isiZulu-tekste in komposisies	Lirieke weerspieël dikwels 'n persoonlike stryd
Gebruik verskeie tekste, insluitend Afrikaans, Engels, Sepedi en Latyn	Tree op met voorafopgeneemde begeleiding ('backtracks')	Rock
In 1936 in Mapaplia, Limpopoprovinsie gebore	<i>Liedwerk van Klip</i>	Lirieke weerspieël dikwels 'n politieke kwessie
Teks is meestal in Xitsonga	Afrika-Reggae	Veelsydige sanger wat in verskillende style werk
In 1932 in Kwangwela, KwaZulu-Natal gebore	Komponeer verskeie kinderliedere	<i>Prisoner</i>
In 1962 in Pretoria, Gauteng gebore	Gebruik dikwels gesproke teks en neurieklanke	Musiek is eenvoudig met heelwat herhaling
Musiek is tonaal, maar verskeie toonsoorte word in een stuk gebruik	Kombineer Afrika-musiektradisies en Europese orkestrale begeleiding	Komponeer werke in opdrag van SAMRO

[10]**TOTAAL AFDELING B:
GROOTTOTAAL:****65
125**

The image contains 15 blank musical staves, each consisting of five horizontal lines. These staves are arranged vertically down the page, providing a template for musical notation. The staves are evenly spaced and cover most of the page's vertical space.