



basic education

Department:
Basic Education
REPUBLIC OF SOUTH AFRICA

NASIONALE SENIOR SERTIFIKAAT

GRAAD 12

MUSIEK V1

FEBRUARIE/MAART 2014

SENTRUMNOMMER:

--	--	--	--	--	--	--	--

EKSAMENNOMMER:

--	--	--	--	--	--	--	--	--	--	--	--	--

PUNTE: 125

TYD: 3 uur

Hierdie vraestel bestaan uit 15 bladsye en 1 bladsy manuskrippapier.

INSTRUKSIES EN INLIGTING

1. Hierdie vraestel bestaan uit TWEE afdelings, naamlik AFDELING A en AFDELING B.
2. Beantwoord AFDELING A, slegs met potlood, in die spasies wat op hierdie vraestel voorsien word.
3. Beantwoord AFDELING B, slegs in blou of swart ink, in die ANTWOORDEBOEK wat voorsien word.
4. Nommer die antwoorde korrek volgens die nommeringstelsel wat in hierdie vraestel gebruik is.
5. Die laaste bladsy van hierdie vraestel is manuskrippapier wat vir rofwerk bedoel is. Jy mag dit verwyder.
6. Jy mag vir die duur van die eksamen nie toegang tot enige musiekinstrument hê nie.
7. Skryf netjies en leesbaar.

NASIENROOSTER

VRAAG	TOTALE PUNT	NASIENER	MODERATOR
AFDELING A			
1	18		
2	17		
3.1 of 3.2	10		
4 of 5	15		
SUBTOTAAL	60		
AFDELING B			
6	8		
7	12		
8	5		
9	5		
10	7		
11	8		
12	8		
13	7		
14	5		
SUBTOTAAL	65		
GROOTTOTAAL	125		

AFDELING A: MUSIEKTEORIE

90 MINUTE

Beantwoord VRAAG 1, 2, 3 (3.1 OF 3.2) en ÓF VRAAG 4 ÓF VRAAG 5.

VRAAG 1 (Aanbevole tydsduur: 20 minute)

Bestudeer die uittreksel uit *Caro Mio Ben* deur F Giordani en beantwoord die vrae wat volg.

Caro Mio Ben
(Extract / Uittreksel)

F Giordani

Question / Vraag 1.8

Ca - ro mio ben cre - d'mi al - men sen - sa di

te lan - guisce il cor. — Ca - ro mio ben sen - sa di

te — lan - guisce il cor.

Question / Vraag 1.3

3

(x)

(c) (d)

f mf

7

(y)

(e) (z) (f)

Question / Vraag 1.4

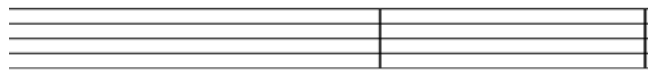
- 1.1 Hierdie lied is in D majeur. Is daar 'n modulاسie na die relatiewe/verwante mineur in die stuk? Motiveer jou antwoord.
Ja/Nee: _____
Motivering: _____ (2)
- 1.2 Verduidelik die funksie van die G[#] in maat 3.
_____ (1)
- 1.3 Besyfer die akkoordprogressie en noem die kadens in maat 1³–2².
_____ (2)
- 1.4 Besyfer die akkoordprogressie en noem die kadens in maat 9³–10².
_____ (2)
- 1.5 Besyfer die akkoorde gemerk (a)–(f). Noem die akkoord en posisie in elke geval, byvoorbeeld I_b, I⁶ of A/C[#].
(a) D: _____
(b) D: _____
(c) D: _____
(d) D: _____
(e) D: _____
(f) D: _____ (6)
- 1.6 Identifiseer die nie-akkoordnote (x), (y) en (z).
(x) _____
(y) _____
(z) _____ (3)
- 1.7 Omkring EEN voorbeeld van 'n melisma in die vokale party. (1)
- 1.8 Identifiseer die musiekmiddel (komposisietegniek) wat in die vokale party in maat 0³–2² gebruik is.
_____ (1)

[18]

VRAAG 2 (Aanbevole tydsduur: 15 minute)

Beantwoord die volgende vrae oor musiekteorie:

- 2.1 Transkribeer die melodie hieronder in die tenoorsleutel op dieselfde toonhoogte.



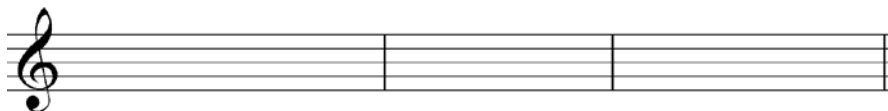
(3)

- 2.2 Transponeer die melodie hieronder vir B^b-trompet ('n majeur 2^{de} hoër). Voeg die nuwe toonsoortteken by.



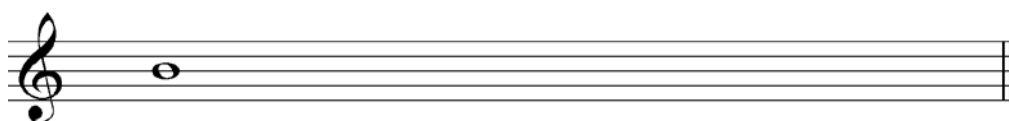
(3)

- 2.3 Herskryf die melodie hieronder in 'n saamgestelde tydmaatteken sodat dit dieselfde klink. Voeg die nuwe tydmaatteken by.



(3)

- 2.4 Gebruik heelnote en skryf 'n pentatoniese toonleer op die gegewe noot.



(2)

2.5 Identifiseer die volgende intervalle:



(2)

2.6 Skryf die volgende drieklanke op die gegewe note volgens die instruksies. Gebruik heelnote.



Majeurdrieklank
in tweede omkering

Mineurdrieklank
in eerste omkering

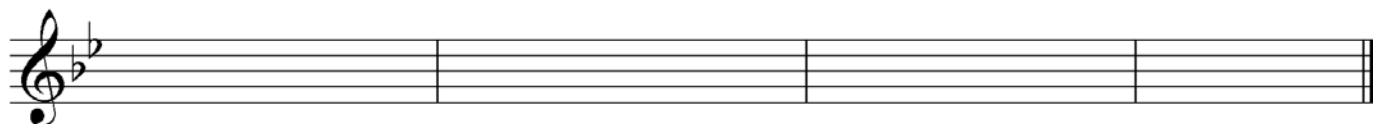
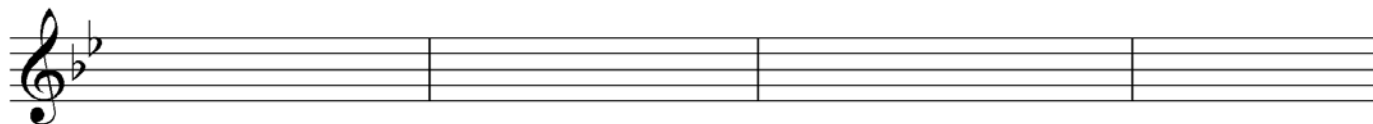
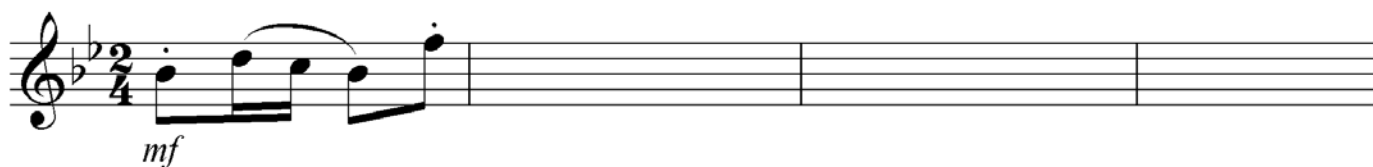
(2)

2.7 Voeg die korrekte tydmaattekens by die volgende uittreksels:

(2)
[17]

Beantwoord ÓF VRAAG 3.1 ÓF VRAAG 3.2.**VRAAG 3 (Aanbevole tydsduur: 25 minute)**

- 3.1 Gebruik die openingsmotief hieronder en voltooi 'n twaalfmaat-melodie in ABA-vorm. Voeg dinamiek- en artikulasietekens by.

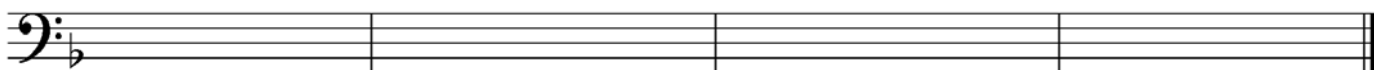
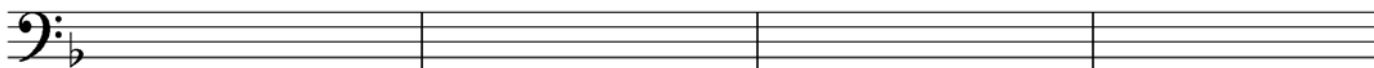


Die melodie sal volgens die volgende riglyne nagesien word:

BESKRYWING	PUNTE-TOEKENNING	KANDIDAAT SE PUNT
Vorm en kadenspunte	3	
Musikaliteit: melodiese kontoer en klimaks	4	
Dinamiek en artikulasie	1	
Korrekte notasie: nootstele, polsslae per maat, skuiftekens, spasiëring	2	
TOTAAL	10	

[10]**OF**

- 3.2 Gebruik die openingsmotief hieronder en voltooi 'n twaalfmaat-melodie in ABA-vorm. Voeg dinamiek- en artikulasietekens by.



Die melodie sal volgens die volgende riglyne nagesien word:

BESKRYWING	PUNTE- TOEKENNING	KANDIDAAT SE PUNT
Vorm en kadenspunte	3	
Musikaliteit: melodiese kontoer en klimaks	4	
Dinamiek en artikulasie	1	
Korrekte notasie: nootstele, polsslae per maat, skuiftekens, spasiëring	2	
TOTAAL	10	

[10]

Beantwoord ÓF VRAAG 4 ÓF VRAAG 5.**VRAAG 4 (Aanbevole tydsduur: 30 minute)**

Voltooi die vierstemmige vokale harmonisasie hieronder deur die alt-, tenoor- en baspartij by te voeg. Jy sal punte ontvang vir die kreatiewe gebruik van nie-akkoordnote.

Die harmonisering sal volgens die volgende riglyne nagesien word:

BESKRYWING	PUNTE-TOEKENNING	KANDIDAAT SE PUNT
Korrektheid: verdubbeling, spasiëring, stemleiding, parallelle beweging, ensovoorts	14	
Keuse van akkoorde: progressie, kadense	12	
Algemene indruk: kreatiwiteit, nie-akkoordnote	4	
TOTAAL	30 ÷ 2 = 15	

[15]**OF**

VRAAG 5 (Aanbevole tydsduur: 30 minute)

Voltooi die klavierstuk, *Waltz Goodbye*, in die styl van die gegewe materiaal deur geskikte akkoorde in die leë mate by te voeg.

Waltz Goodbye

Waltz swing

Die stuk sal volgens die volgende riglyne nagesien word:

BESKRYWING	PUNTE-TOEKENNING	KANDIDAAT SE PUNT
Keuse van geskikte akkoorde, skuiftekens	16	
Korrektheid: ritme, nootstele, akkoordstemleiding	8	
Algemene indruk: kreatiwiteit, artikulasie	6	
TOTAAL	30 ÷ 2 = 15	

[15]

TOTAAL AFDELING A: 60

AFDELING B: ALGEMENE MUSIEKKENNIS**90 MINUTE****Beantwoord die vrae in hierdie afdeling in die ANTWOORDEBOEK.****VRAAG 6**

Dui aan of die volgende stellings oor die vierde beweging van Brahms se *Simfonie Nr. 4 in E mineur* WAAR of ONWAAR is. Korrigeer die stelling indien dit ONWAAR is, byvoorbeeld:

Stelling: Brahms was 'n Italiaanse komponis.

Antwoord: Onwaar. Brahms was 'n **Duitse** komponis.

- | | | |
|-----|---|------------|
| 6.1 | Brahms het die tema van hierdie beweging uit Bach se <i>Oratorium Nr. 150</i> geleen. | (1) |
| 6.2 | Die werk is in sonatevorm. | (1) |
| 6.3 | Die openingstema bestaan uit 'n plegtige agtnoot-melodie. | (1) |
| 6.4 | Die tempo en stemming kan beskryf word as 'Allegro energico e passionato'. | (1) |
| 6.5 | Die variasies in hierdie beweging toon 'n verskeidenheid stemminge. | (1) |
| 6.6 | Die agtmaat-tema word eerste deur die strykers en houtblaasinstrumente gespeel. | (1) |
| 6.7 | Die meeste van die variasies in die B-seksie is in majeurtoonsoorte. | (1) |
| 6.8 | Aan die einde van die Koda-seksie speel die orkes pianissimo. | (1) |
| | | [8] |

VRAAG 7

Vergelyk *ragtime* en *blues* met verwysing na die volgende DRIE elemente:

- | | | |
|-------------------|---------|-------------|
| • Melodie | (2 x 2) | (4) |
| • Ritme en metrum | (2 x 2) | (4) |
| • Vorm | (2 x 2) | (4) |
| | | [12] |

VRAAG 8

Lees die volgende stellings (8.1–8.25) oor die Romantiese werke in die lys hieronder.

- Chopin: *Polonaise in A^b majeur Op. 53*
- Schubert: *Der Erlkönig*
- Puccini: *La Bohème*
- Mendelssohn: *Violkonsert in E mineur Op. 64, eerste beweging*
- Smetana: *Die Moldau*

Skryf die naam van die Romantiese werk van jou keuse uit dié hierbo neer, gevolg deur slegs die nommers van die VYF mees gepaste stellings wat op die werk betrekking het. Voorbeeld: Schumann – *Klavierkonsert in A mineur*: 8.26, 8.27, ensovoorts.

- 8.1 Die teks van hierdie werk is deur Goethe geskryf.
- 8.2 Die teks van hierdie werk is op 'n roman van Henri Murger gebaseer.
- 8.3 Die werk is deur 'n sterk gevoel van nasionalisme geïnspireer.
- 8.4 Hierdie werk gee die uitvoerder die geleentheid om virtuose spel ten toon te stel.
- 8.5 In die werk wissel die musikale dialoog tussen spraakagtige en melodiese frases.
- 8.6 Die werk is op 'n statige optogdans gebaseer.
- 8.7 Die werk word tot 'n eenheid saamgebind deur 'n prominente motief wat in al die seksies voorkom.
- 8.8 In hierdie werk word 'n digter, skilder, filosoof en musikant as vriende uitgebeeld.
- 8.9 Die werk begin in saamgestelde tweeslagmaat.
- 8.10 Die werk het 'n optimistiese stemming in teenstelling met die komponis se wroeging en wanhoop.
- 8.11 Hierdie werk is in sonatevorm.
- 8.12 Die werk het 'n programmatiese karakter.
- 8.13 Die werk begin in drieslagmaat.
- 8.14 'n Herhalende trioolritme maak 'n integrale deel van hierdie werk uit.
- 8.15 Die tema word in derdes in die hoë register gehoor en die begeleiding in die bas het 'n wye omvang.
- 8.16 Hierdie werk weerspieël die elegansie en balans van die komponis se persoonlikheid.
- 8.17 Die drie bewegings van hierdie werk word sonder onderbreking gespeel.
- 8.18 *Che gelida manina* ('Hoe koud is jou handjie') is een van die solo's in hierdie werk.
- 8.19 Die marsagtige melodie in die B-seksie word deur vinnige oktawe in die lae register begelei.
- 8.20 Die werk is die produk van inspirasie deur die musiekvaardigheid van die konsertmeester, Ferdinand David.
- 8.21 Die werk het 'n hoogs dramatiese literêre teks.
- 8.22 Verskillende toonhoogteregisters van die stem word gebruik om die teks uit te beeld.
- 8.23 Die werk is in drieledige vorm.
- 8.24 Hierdie werk eindig met 'n dramatiese resitatief.
- 8.25 Die werk is in deurgekomponeerde vorm.

[5]

VRAAG 9

Kies EEN van die musiekvoorbeelde, (a), (b) of (c), hieronder en beantwoord die vrae wat volg.

(a)



(b)

Lento



(c)

Moderately



- 9.1 Skryf die letter van jou keuse in die ANTWOORDEBOEK neer en noem die werk en die komponis van die voorbeeld wat jy gekies het, byvoorbeeld: (d) *Die Towerfluit* – WA Mozart. (1)
- 9.2 Definieer die genre van die voorbeeld wat jy gekies het. (2)
- 9.3 Motiveer waarom die werk 'n goeie voorbeeld van die genre is. (2)
- [5]**

VRAAG 10

Verduidelik die rol wat elkeen van die volgende persone in die totstandkoming van Suid-Afrika se Nasionale Volkslied gespeel het.

- 10.1 J Zaidel-Rudolph (2)
- 10.2 ML de Villiers (1)
- 10.3 E Sontonga (1)
- 10.4 CJ Langenhoven (1)
- 10.5 M Khumalo (2)
- [7]**

VRAAG 11

Kies EEN van die werke deur 'n Suid Afrikaanse komponis hieronder wat jy bestudeer het en beantwoord die vrae wat volg.

- *Liedwerk van Klip* **OF**
- *Ushaka KaSenzangakhona* **OF**
- *Famban' Kahle*

- 11.1 Noem die komponis en die genre van die werk. (2)
- 11.2 In watter jaar is die komponis gebore? (1)
- 11.3 Noem EEN ander werk van die komponis. (1)
- 11.4 Skryf VIER algemene stylkenmerke van die musiek van die komponis neer. (4)
- [8]**

VRAAG 12

Kies EEN van die volgende internasionale populêre kunstenaars/style wat jy bestudeer het:

- Heavy metal: Metallica
- R&B: Michael Jackson
- Glam rock: David Bowie
- Brit pop: Oasis
- Girl band: Spice Girls
- Boy band: Westlife

Skryf 'n kort opstel waarin jy verwys na die stylkenmerke en die kunstenaar/popgroep se bydrae tot die styl. **[8]**

VRAAG 13

Skryf 'n paragraaf oor EEN van die koorwerke (*Plea from Africa* **OF** *Gabi Gabi* **OF** *Monna e Motenya*) wat jy bestudeer het.

Sluit die volgende in:

- Naam en komponis van die gekose werk
 - Betekenis van die teks
 - Stylkenmerke
 - Vorm
- [7]**

VRAAG 14

Jy het kwaito **OF** musiek vir sosiale geleenthede **OF** moppies en ghoemaliedjies bestudeer.

Noem VYF instrumente wat jy met EEN van hierdie tipes musiek assosieer. **[5]**

TOTAAL AFDELING B: 65
GROOTTOTAAL: 125

The image contains 15 blank musical staves, arranged vertically. Each staff is composed of five parallel horizontal lines, providing a template for musical notation. The staves are evenly spaced and occupy the central portion of the page.