



# basic education

Department:  
Basic Education  
**REPUBLIC OF SOUTH AFRICA**

## NASIONALE SENIOR SERTIFIKAAT

GRAAD 12

MUSIEK V2

FEBRUARIE/MAART 2013

MEMORANDUM

SENTRUMNOMMER:

--	--	--	--	--	--	--	--	--	--

EKSAMENNOMMER:

--	--	--	--	--	--	--	--	--	--	--	--	--	--	--	--	--	--	--	--

PUNTE: 33

TYD: 1½ uur

Hierdie memorandum bestaan uit 10 bladsye.

**INSTRUKSIES EN INLIGTING**

1. Hierdie vraestel bestaan uit DRIE afdelings.
2. Beantwoord AL die vrae.
3. Skryf jou antwoorde op die vraestel. Gebruik potlood vir musieknotasie en ink vir geskrewe antwoorde.
4. Hierdie eksamen sal geskryf word terwyl kandidate na 'n CD luister.
5. Die musikonderwyser van die sentrum moet die eksamen in die teenwoordigheid van die opsiener afneem.
6. Die laaste bladsy van hierdie vraestel is manuskrippapier wat vir rofwerk gebruik kan word. Die kandidaat mag die bladsy verwyder.

**INSTRUKSIES AAN DIE PERSOON WAT MET DIE KLANKTOERUSTING WERK**

1. Die instruksies vir die musikonderwyser verskyn in raampies.
2. Elke musiekuittreksel (snit) moet die aantal kere soos in die vraestel gespesifiseer, gespeel word.
3. Laat genoeg tyd tussen snitte toe sodat kandidate tyd het om te dink en hulle antwoorde neer te skryf voordat die volgende snit gespeel word.
4. Die nommer van die snit moet elke keer duidelik aangekondig word voordat dit gespeel word.
5. 'n CD-speler wat met batterye werk, moet beskikbaar wees in geval van 'n kragonderbreking.

**NASIENROOSTER**

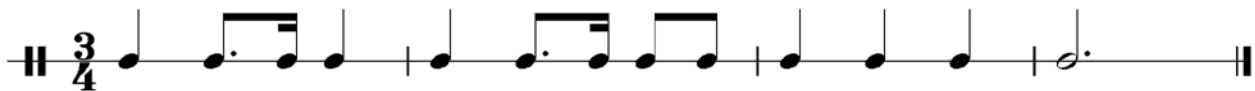
<b>VRAAG</b>	<b>TOTALE PUNTE</b>	<b>NASIENER</b>	<b>MODERATOR</b>
<b>AFDELING A</b>			
1	2		
2	8		
<b>SUBTOTAAL</b>	<b>10</b>		
<b>AFDELING B</b>			
3	6		
4	4		
5	3		
<b>SUBTOTAAL</b>	<b>13</b>		
<b>AFDELING C</b>			
6	10		
<b>SUBTOTAAL</b>	<b>10</b>		
<b>GROOTTOTAAL</b>	<b>33</b>		

**AFDELING A: GEHOOR****VRAAG 1: RITME**

Speel Snit 1 TWEE keer opeenvolgend. Gee die kandidate EEN minuut om hul antwoord te skryf.

Noteer die ritmiese patroon wat jy hoor op die partituur hieronder.

**Antwoord:**



Speel Snit 1 weer. Wag 30 sekondes.

Speel Snit 1 'n laaste keer.

*1 punt per maat*  
*Minus ½ punt per fout*

(4÷2) [2]

**VRAAG 2: DIKTEE, KADENSE, INTERVALLE**

Lees en bestudeer die vrae vir EEN minuut.

**Speel Snit 2 EEN keer vir 'n algemene oorsig.**

## I'm a Marionette

Lirieke en Musiek deur B Andersson en B Ulvaeus

1 I'm a ma-rio-nette, Just a ma-rio-nette pull the string,

4 I'm a ma-rio-nette, eve-ry - bo-dy's pet just as long as I sing, — (a)

8 I'm a ma-rio-nette see my pi - rou-ette 'round and 'round, (b)

11 I'm a ma-rio- nette, I'm a ma-rio-nette, just a sil - ly old clown

14 (c)

- 2.1 Luister na maat 4–7. Voltooi maat 6 en 7 deur die ontbrekende note by (a) by te voeg.

**Speel Snit 3 TWEE keer opeenvolgend. Gee die kandidate EEN minuut om hul antwoord te skryf.**

**Speel Snit 3 weer. Gee die kandidate EEN minuut om hul antwoord te skryf.**

**Antwoord:**

(a)

long as I sing, —

1 punt per noot = 5 punte

$\frac{1}{2}$  punt vir ritme en  $\frac{1}{2}$  punt vir toonhoogte

(5)

**Speel Snit 4 DRIE keer.**

- 2.2 Luister na die musiek vanaf maat 8–14. Watter uitstaande melodiese interval word in die harmonie van die begeleiding weerspieël?

**Antwoord:**

Vergrote 4<sup>de</sup> / Tritonus

Geen ½ punte

(1)

**Speel Snit 5 TWEE keer.**

- 2.3 Luister na maat 8–10. Noem die komposisietegniek wat by (b) gebruik word.

**Antwoord:** Herhaling

(1)

**Speel Snit 6 TWEE keer.**

- 2.4 Luister na maat 11–16. Benoem die kadens (c) waarmee hierdie uittreksel eindig.

**Antwoord:** Onvolmaakte kadens

(1)

## I'm a Marionette

Lirieke en Musiek deur B Andersson en B Ulvaeus

I'm a ma-rio-nette, Just a ma-rio-nette pull the string,

(a)

I'm a ma-rio-nette, eve-ry - bo-dy's pet just as long as I sing, \_\_\_

(b)

I'm a ma-rio-nette see my pi-rou-ette 'round and 'round,

11

I'm a ma-rio-nette, I'm a ma-rio-nette, just a sil-ly old clown

(c)

\_\_\_\_\_

[8]

**TOTAAL AFDELING A: 10**

**AFDELING B: HERKENNING VAN MUSIKALE KONSEPTE****VRAAG 3**

Lees en bestudeer die inligting vir EEN minuut.

Speel Snit 7, 8 en 9 opeenvolgend vir 'n algemene oorsig.

Vir elkeen van die Snit 7–9, merk (✓) VIER items (EEN uit elk van kategorie 1–4) wat jy met die snit assosieer.

Speel Snit 7, 8 en 9 nog EEN keer opeenvolgend.

ITEMS	SNIT 7	SNIT 8	SNIT 9
<b>KATEGORIE 1: Jazz-styl</b>			
Swing		✓	
Dixieland			
Bebop	✓		
Ragtime			✓
Blues			
<b>KATEGORIE 2: Komponis/Kunstenaar/Voordraer</b>			
Scott Joplin			✓
Bessie Smith			
Charlie Parker	✓		
Duke Ellington		✓	
Jelly Roll Morton			
<b>KATEGORIE 3: Instrumente</b>			
Klaviersolo			✓
Klarinetsolo			
Saksofoonsolo	✓		
Trompetsolo		✓	
Tromboonsolo			
<b>KATEGORIE 4: Styleienskappe</b>			
Marsagtige karakter			✓
Polifoniese tekstuur			
Gebruik 'n ryk verskeidenheid toonkleure in die orkes		✓	
Klein jazz-orkes	✓		
'Scat singing'			

Speel Snit 7, 8 en 9 vir 'n laaste keer opeenvolgend.

(12÷2) [6]

**VRAAG 4**

Beantwoord die volgende vrae terwyl jy na Snit 10 luister.

**Speel Snit 10 DRIE keer.**

4.1 Met watter musiekgenre assosieer jy hierdie uittreksel?

**Antwoord:**

Simfonie / Orkesmusiek

(1)

4.2 Wat is die tydmaatteken van hierdie uittreksel?

**Antwoord:**

3/4-tyd

(1)

4.3 Kies die mees gepaste tempo-aanduiding vir hierdie uittreksel uit die lys hieronder. Omkring jou keuse.

Moderato	Allegretto	<b>Allegro</b>
----------	------------	----------------

(1)

4.4 Noem die slaginstrument wat in hierdie uittreksel gebruik word.

**Antwoord:**

Timpani/Keteltromme

(1)

**[4]**

**VRAAG 5**

Beantwoord die volgende vrae terwyl jy na Snit 11 luister.

**Speel Snit 11 DRIE keer.**

5.1 Gee die Italiaanse term vir die tipe ongebeleide sang in hierdie uittreksel.

**Antwoord:**

*A cappella* sang

(1)

5.2 Gebruik 'n musiekterm om die tekstuur van die musiek in die eerste twee frases van hierdie uittreksel te beskryf.

**Antwoord:**

Monofonies

(1)

5.3 Sou jy die tonaliteit van hierdie uittreksel as ATONAAL, DIATONIES of CHROMATIES beskryf?

**Antwoord:**

Diatonies

(1)

**[3]**

**TOTAAL AFDELING B: 13**



**AFDELING C: VORM****VRAAG 6**

Lees die vrae hieronder.

Speel Snit 12 EEN keer.

Bestudeer die klavierparty terwyl jy na die werk luister.

## Prelude nr. 20

F Chopin

The image displays the first 12 measures of Chopin's Prelude No. 20. The score is written for piano and includes the following markings and features:

- Tempo:** *Largo* (indicated above the first measure).
- Dynamic:** *ff* (fortissimo, indicated below the first measure).
- Performance Markings:** *ritenuto* (ritardando) is marked above measures 5, 9, and 12.
- Measure Numbers:** The numbers 5, 9, and 12 are placed at the beginning of their respective staves.
- Structure:** The score is divided into three systems, each containing two staves (treble and bass clef). A large bracket spans across all three systems, indicating a single musical phrase.
- Key Signature:** The key signature is B-flat major (two flats).
- Time Signature:** The time signature is common time (C).
- Ending:** The piece concludes with a double bar line and repeat signs at the end of measure 12.

Speel Snit 12 weer.

- 6.1 Gee 'n volledige analyse van die oorkoepelende struktuur van hierdie werk op die partituur. Dui die relevante seksies met gepaste hoofletters aan en skryf die belangrikste toonsoorte neer. Skryf die vormtipe in die spasie hieronder neer.

**Antwoord:**

**Tweeledige vorm = 1 punt**

Seksie	Mate	Toonsoort	Punte toekenning
<b>A</b>	1–4√	C mineur (maat 1 en 3) √	2
		A <sup>b</sup> majeur - maat 2 G majeur - maat 4	
<b>B</b>	5–13√	C mineur√	2
b <sup>1</sup>	5–8	C mineur	
b <sup>2</sup>	9–13	C mineur Herhaling met dinamiese variasie en kadensuitbreiding√	1
			<b>5</b>

**OF**

**Eendelige vorm (twee frases) = 1 punt**

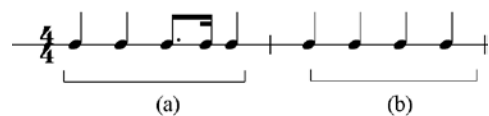
Eerste frase:	Maat 1–4. √	C mineur √ = 2 punte ook A <sup>b</sup> majeur (maat 2), G majeur (maat 4)	2
Tweede frase:	maat 5–13 √	C mineur √ = 2 punte	2
Herhaling van tweede frase met kadensuitbreiding √ = 1 punt	maat 9–13	C mineur	1
			<b>5</b>

(6)

Speel Snit 12 weer.

- 6.2 Noteer die TWEE mees uitstaande ritmiese motiewe in hierdie stuk.

**Antwoord:**



1 punt elk = 2 punte

(2)

- 6.3 Sekere dinamiese aanduidings is uit die partituur weggelaat. Dui TWEE verskillende dinamiese vlakaanduidings in maat 5 en maat 9 aan volgens dit wat jy in die uittreksel hoor.

**Antwoord:**

Maat 5: *p* = 1 punt

Maat 9: *pp* = 1 punt

(2)

[10]

**TOTAAL AFDELING C:**  
**GROOTTOTAAL:**

**10**  
**33**