



basic education

Department:
Basic Education
REPUBLIC OF SOUTH AFRICA

**NASIONALE
SENIOR SERTIFIKAAT**

GRAAD 12

**EKONOMIE V2
NOVEMBER 2015**

PUNTE: 150

TYD: 2 uur

Hierdie vraestel bestaan uit 12 bladsye.

INSTRUKSIES EN INLIGTING

1. Beantwoord VIER vrae soos volg in die ANTWOORDEBOEK:

AFDELING A: VERPLIGTEND
AFDELING B: Beantwoord TWEE van die drie vrae.
AFDELING C: Beantwoord EEN van die twee vrae.
2. Beantwoord slegs die vereiste getal vrae. Addisionele antwoorde sal NIE nagesien word NIE.
3. Nommer die antwoorde korrek volgens die nommeringstelsel wat in hierdie vraestel gebruik is.
4. Skryf die vraagnommer boaan elke antwoord neer.
5. Lees die vrae aandagtig deur.
6. Begin ELKE vraag op 'n NUWE bladsy.
7. Laat 2–3 reëls tussen onderafdelings van vrae oop.
8. Beantwoord die vrae in volsinne en maak seker dat die formaat, inhoud en konteks van jou antwoorde aan die kognitiewe vereistes van die vrae voldoen.
9. Gebruik slegs blou of swart ink.
10. Jy mag 'n nieprogrammeerbare sakrekenaar gebruik.
11. Skryf netjies en leesbaar.

AFDELING A (VERPLIGTEND)**VRAAG 1****30 PUNTE – 20 MINUTE**

- 1.1 Verskeie opsies word as moontlike antwoorde op die volgende vrae gegee. Kies die antwoord en skryf slegs die letter (A–C) langs die vraagnommer (1.1.1–1.1.8) in die ANTWOORDEBOEK neer, byvoorbeeld 1.1.9 C.
- 1.1.1 'n Besigheid wat NIE die prys kan beïnvloed NIE:
- A Prysneer
 - B Prysbepler
 - C Monopolis
- 1.1.2 'n Volmaakte mededinger sal 'n ... op lang termyn maak.
- A ekonomiese wins
 - B ekonomiese verlies
 - C normale wins
- 1.1.3 Produktdifferensiasie en ... speel 'n belangrike rol in nieprys-mededinging.
- A prys
 - B reklame
 - C regeringsbeleid
- 1.1.4 Goedere wat uiters gewens vir die algemene welstand van mense is, maar dikwels nie hoog deur die mark aangeslaan word nie, staan as ... goedere bekend.
- A niemeriete-
 - B meriete-
 - C nieduursame
- 1.1.5 Mense se besteebare inkomste neig om in inflasietydperke ...
- A af te neem.
 - B toe te neem.
 - C dieselfde te bly.
- 1.1.6 'n Inflasiekoers wat rentekoerse op verbandlenings uitsluit:
- A Inflasie weens prysregulering
 - B Voedselinflasie
 - C VPIX

1.1.7 Die vasstelling van maksimum toelaatbare vlakke van uitlatingsgasse, soos koolstofdiksied, word ... maatreëls genoem.

- A opvoedings-
- B owerheids-
- C bevel-en-beheer- (BEB-)

1.1.8 Die potensiaal vir toerismegroei is baie groter in ... lande.

- A ontwikkelende
- B ontwikkelde
- C Europese

(8 x 2) (16)

1.2 Kies 'n beskrywing uit KOLOM B wat by 'n item in KOLOM A pas. Skryf slegs die letter (A–I) langs die vraagnommer (1.2.1–1.2.8) in die ANTWOORDEBOEK neer, byvoorbeeld 1.2.9 J.

KOLOM A		KOLOM B	
1.2.1	Oligopolie	A	organisatoriese eienskappe van markte
1.2.2	Wêrelderfenis-terrein	B	'n tydperk van volgehoue prysdaling
1.2.3	Implisiete koste	C	internasionale ooreenkomste gerig op die vermindering van kweekhuysgasse
1.2.4	Duopolie	D	'n mark wat deur 'n klein aantal besighede beheer word
1.2.5	Niehernubare hulpbronne	E	'n plek van spesiale kulturele of fisiese belang
1.2.6	Markstruktuur	F	waarde van insette wat die ondernemer self besit en wat in produksie gebruik word
1.2.7	Kyoto Protokol	G	'n mark wat deur twee besighede beheer word
1.2.8	Deflasie	H	kan uitgeput raak indien dit herhaaldelik gebruik word
		I	'n tydperk van prysstyging

(8 x 1) (8)

- 1.3 Gee EEN term vir elk van die volgende beskrywings. Skryf slegs die term langs die vraagnommer (1.3.1–1.3.6) in die ANTWOORDEBOEK neer.
- 1.3.1 Die addisionele koste wat aangegaan word wanneer produksie met nog een eenheid styg
- 1.3.2 Pryse wat deur owerhede bo die ewewigsprys vasgestel word om die produsent te bevoordeel
- 1.3.3 Besighede wat in 'n oligopoliemark saamwerk om pryse vas te stel
- 1.3.4 'n Mark wat 'n gebrek aan optimale hulpbrontoedeling het en nie in staat is om die hoeveelheid goedere te produseer wat mense wil hê nie
- 1.3.5 'n Belasting wat gehef word op goedere wat die omgewing benadeel
- 1.3.6 'n Styging in pryse van goedere weens 'n toename in insetkoste
(6 x 1) (6)
- TOTAAL AFDELING A: 30**

AFDELING B

Beantwoord enige TWEE van die drie vrae in hierdie afdeling in die ANTWOORDEBOEK.

VRAAG 2: MIKRO-EKONOMIE**40 PUNTE – 30 MINUTE**

2.1 Beantwoord die volgende vrae.

2.1.1 Gee TWEE kenmerke van kollektiewe goedere. (2 x 1) (2)

2.1.2 Hoekom is oligopolieë huiwerig om met mekaar mee te ding oor die prys om sodoende 'n groter markaandeel te verkry? (1 x 2) (2)

2.2 Bestudeer die uittreksel hieronder en beantwoord die vrae wat volg.

DIE UITDAGENDE TAAK VAN DIE MEDEDINGINGSKOMMISSIE

Die Mededingingskommissie is 'n statutêre liggaam, saamgestel volgens die Wet op Mededinging, 1998 (Wet 89 van 1998) deur die regering van Suid-Afrika, met die mandaat om beperkende sakepraktyke, die misbruik van dominante posisies en samesmeltings te ondersoek, te kontroleer en te evalueer om gelykheid en doeltreffendheid in die Suid-Afrikaanse ekonomie te bewerkstellig.

Aangesien dit vir die ondersoek van alle klagtes oor mededingingsbeperkende praktyke van die hele ekonomie verantwoordelik is, ontvang dit 'n aansienlike aantal klagtes oor verskillende mededingingsbeperkende optrede met betrekking tot alle markte/sektore. Indien skuldig bevind, word 'n boete opgelê wat deur die Mededingingstribunaal onderskryf word.

[Aangepas uit die Mededingingskommissie se webtuiste]

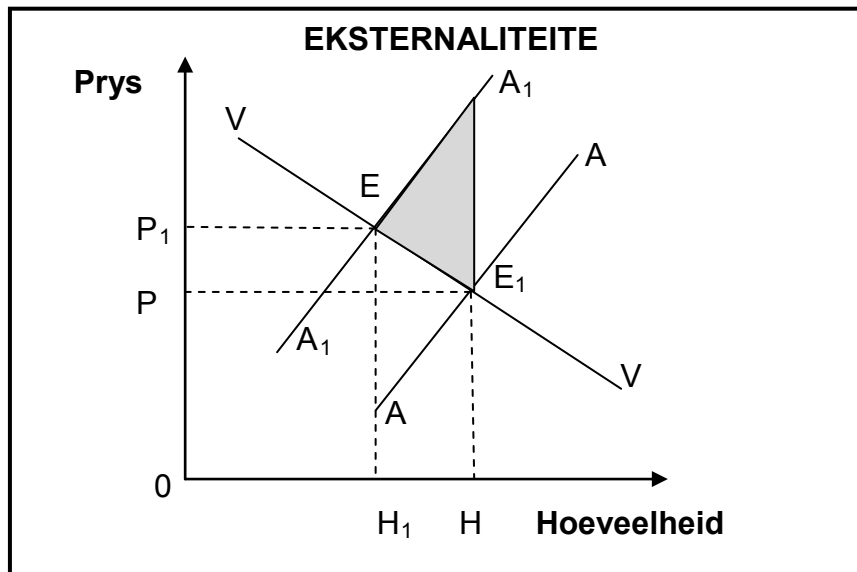
2.2.1 Identifiseer TWEE voorbeelde van mededingingsbeperkende optrede in die uittreksel hierbo. (2 x 1) (2)

2.2.2 Wat is die rol van die Mededingingskommissie? (2)

2.2.3 Wat kan besighede doen indien hulle nie tevrede is met die boete wat die Mededingingskommissie hulle opgelê het nie? (2)

2.2.4 Hoe kan verbruikers voordeel trek uit groter mededinging in die ekonomie? (2 x 2) (4)

2.3 Bestudeer die grafiek hieronder en beantwoord die vrae wat volg.



- 2.3.1 Watter tipe eksternaliteit word in die grafiek hierbo getoon? (2)
 - 2.3.2 Verduidelik die begrip *eksternaliteit*. (2)
 - 2.3.3 Wat word deur die gearseerde deel (skadudeel) op die grafiek aangedui? (2)
 - 2.3.4 Hoe kan die eksternaliteit hierbo markmislukking veroorsaak? (2 x 2) (4)
 - 2.4 Bespreek kortliks die aantal besighede en die aard van die produk as kenmerke van 'n volmaakte markstruktuur. (2 x 4) (8)
 - 2.5 Motiveer hoekom die regering minimum lone in die arbeidsmark toepas. (4 x 2) (8)
- [40]**

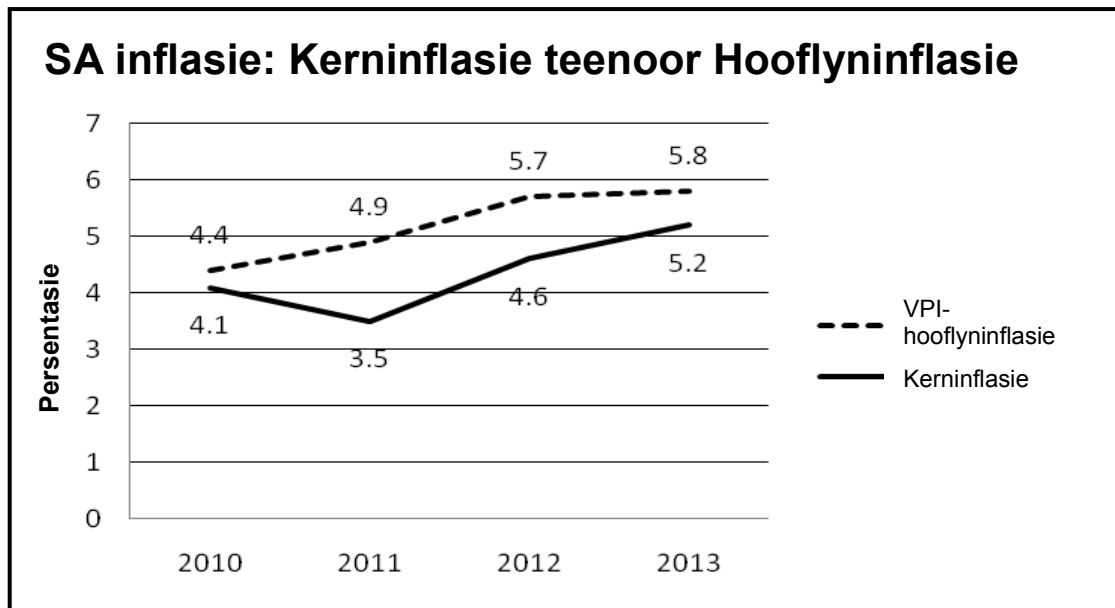
VRAAG 3: KONTEMPORÊRE EKONOMIESE KWESSIES 40 PUNTE – 30 MINUTE

3.1 Beantwoord die volgende vrae.

3.1.1 Noem TWEE maniere om inflasie te meet. (2 x 1) (2)

3.1.2 Hoe kan klimaatsverandering landbouproduksie beïnvloed? (1 x 2) (2)

3.2 Bestudeer die grafieke hieronder en beantwoord die vrae wat volg.



[Bron: www.statsa.gov.za]

3.2.1 Watter EEN van die twee tipes inflasie is die amptelike inflasiekoers? (1)

3.2.2 Wat is die inflasietekengrens wat deur die SARB vasgestel word? (1)

3.2.3 Watter effek sal 'n styging in rentekoerse op die neiging van die VPI-kromme hê? (2)


3.2.4 Hoe sal inflasie die betalingsbalans negatief beïnvloed? (2)

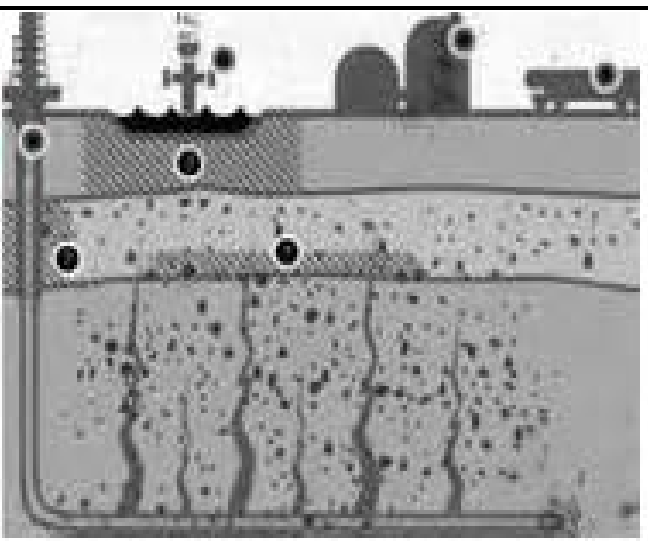
3.2.5 Hoekom is kerninflasie laer as die VPI? (2 x 2) (4)

3.3 Bestudeer die uittreksel en illustrasie hieronder en beantwoord die vrae wat volg.

STOP

Rotsbreking





Skaliegas-onttrekking deur hidrouliese rotsbreking ('fracking') van rotsformasies het die beskouing oor energie verander. Lande raak selfonderhoudend wat natuurlike gas betref en kan selfs groot uitvoerders word wat die ekonomie 'n hupstoot sal gee, terwyl gas as plaasvervanger vir steenkool in elektrisiteitsopwekking koofstofuitlatingsgasse laat daal. Diegene wat rotsbreking teenstaan, meen dat dit en ander gevolge van skaliegas-onttrekking die omgewing deur swak praktyk beskadig, wat tot waterbesoedeling sal lei.

[Aangepas uit *The Economist*, Januarie 2015]

- 3.3.1 Wat is *rotsbreking* ('fracking') volgens die uittreksel hierbo?
(1)
 - 3.3.2 Noem enige EEN niehernubare hulpbron.
(1)
 - 3.3.3 Noem TWEE ekonomiese voordele van rotsbreking vir die Suid-Afrikaanse ekonomie.
(2 x 2) (4)
 - 3.3.4 Watter impak sal rotsbreking, na jou mening, op die omgewing hê?
(2 x 2) (4)
 - 3.4 Bespreek kortliks die begrip *produsenteprysindeks*.
(4 x 2) (8)
 - 3.5 Wat is die voordele van die gebruik van tegnologie in die volhoubaarheid van die omgewing?
(4 x 2) (8)
- [40]

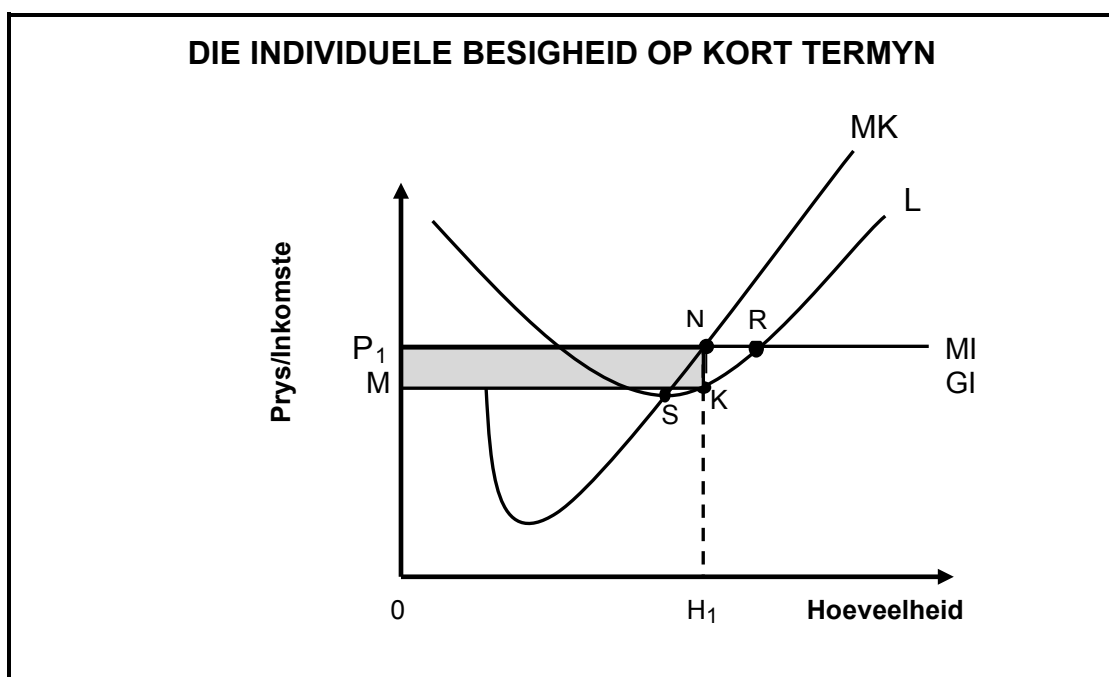
VRAAG 4: MIKRO-EKONOMIE EN KONTEMPORÊRE EKONOMIESE KWESSIES
40 PUNTE – 30 MINUTE

4.1 Beantwoord die volgende vrae.

4.1.1 Noem TWEE soorte ondoeltreffendhede wat met markmislukkings verband hou. (2 x 1) (2)

4.1.2 Watter effek sal die oorbewerking van grond op landbouproduksie in Suid-Afrika hê? (1 x 2) (2)

4.2 Bestudeer die grafiek hieronder en beantwoord die vrae wat volg.



4.2.1 Watter punt (byskrif) op die grafiek dui op winsmaksimering? (1)

4.2.2 Noem die kurwe L. (1)

4.2.3 Wat word deur die gearseerde deel (skadudeel) voorgestel? (2)

4.2.4 Verduidelik kortliks die begrip *kort termyn*. (2)

4.2.5 Verduidelik hoekom hierdie ewewigsposisie NIE dieselfde sal bly NIE. (2 x 2) (4)

4.3 Lees die uittreksel hieronder en beantwoord die vrae wat volg.

PENSIOENARISSE AANGESPOOR OM BELEGGINGSINSTRUMENTE TE GEBRUIK OM AFTREESPAARGELD TEEN INFLASIE TE BESKERM

Faktore soos stygings in inflasie en markonbestendigheid kan 'n beduidende impak op Suid-Afrikaanse pensioenfondse hê. Om hulle enkelbedrag by aftrede (kontantbetaling) teen hierdie moontlike interingsfaktore (erosie van pensioen) te beskerm, word plaaslike pensioenarisse aangespoor om gespesialiseerde beleggingsinstrumente te gebruik om hul toekoms te beskerm.

[Bron: www.fanews.co.za]

- 4.3.1 Noem TWEE faktore uit die uittreksel hierbo wat 'n impak op aftreespaargeld sal hê. (2 x 1) (2)
- 4.3.2 Verduidelik die begrip *enkelbedrag by aftrede*. (2)
- 4.3.3 Hoe kan die regering fiskale beleid gebruik om inflasie te bekamp? (2)
- 4.3.4 Hoe kan pensioenarisse hulself teen die interingseffek (erosie-effek) van inflasie beskerm? (2 x 2) (4)
- 4.4 Verduidelik die gebruike van koste-voordeel-ontleding (KVO). (4 x 2) (8)
- 4.5 Hoe is die omgewing as 'n algemene hulpbron, na jou mening, vir markmislukking verantwoordelik? (4 x 2) (8)

[40]

TOTAAL AFDELING B: 80

AFDELING C

Beantwoord enige EEN van die twee vrae in hierdie afdeling in die ANTWOORDEBOEK.

Jou antwoord sal soos volg geassesseer word:

STRUKTUUR VAN OPSTEL	PUNTE-TOEKENNING
Inleiding	Maks. 2
Liggaam Hoofgedeelte: Bespreek in besonderhede/Diepgaande bespreking/Ondersoek/Bespreek krities/Ontleed (Analiseer)/Vergelyk/Evalueer/Onderskei/Verduidelik/Assesseer/Debatteer	Maks. 26
Addisionele gedeelte: Gee eie mening/Bespreek krities/Evalueer/Evalueer krities/Teken 'n grafiek en verduidelik/Gebruik die gegewe grafiek en verduidelik/Voltooi die gegewe grafiek/Bereken/Lei af/ Vergelyk/Verduidelik/Onderskei/Interpreteer/Debatteer kortliks/Hoe?/Stel voor	Maks. 10
Slot Enige hoërorde-slot behoort die volgende in te sluit: <ul style="list-style-type: none"> • 'n Kort samevatting van dit wat bespreek is, sonder om enige feite wat reeds genoem is, te herhaal • Enige opinie of waarde-oordeel oor die feite wat bespreek is • Addisionele ondersteunende inligting wat die bespreking/ontleding versterk • 'n Teenstrydige sienswyse met motivering, indien gevra • Aanbevelings 	Maks. 2
TOTAAL	40

VRAAG 5: MIKRO-EKONOMIE**40 PUNTE – 40 MINUTE**

'n Monopolie is heeltemal die teenoorgestelde van 'n volmaakte mededingende mark.

- Ondersoek die monopolie as 'n markstruktuur. (26 punte)
- Verduidelik die langtermynewewig van die monopolis met behulp van 'n netjies benoemde grafiek. (10 punte)

[40]**VRAAG 6: KONTEMPORÊRE EKONOMIESE KWESSIES 40 PUNTE – 40 MINUTE**

Toerisme is die bedryf in die wêreld wat die vinnigste groei.

- Ondersoek, in besonderhede, die uitwerking van toerisme op die Suid-Afrikaanse ekonomie. (26 punte)
- Hoe kan inheemse kennisstelsels gebruik word om toerisme in Suid-Afrika te bevorder? (10 punte)

[40]

TOTAAL AFDELING C: 40
GROOTTOTAAL: 150