



# basic education

Department:  
Basic Education  
REPUBLIC OF SOUTH AFRICA

MARAGA

## MULINGO WA LUSHAKA WA NWAHA NGA NWAHA WA 2014 GIREIDI 3 TSHIVENDA LUAMBO LWA HAYANA MULINGO

MARAGA: 40

TSHIFHINGA: AWARA 1

VUNDU \_\_\_\_\_

TSHITIRIKI \_\_\_\_\_

LIISELA \_\_\_\_\_

DZINA LA TSHIKOLO \_\_\_\_\_

NOMBORO YA EMISI (didzhiti dza 9)

--	--	--	--	--	--	--	--	--	--

GIREIDI (Tsumbo: 3A) \_\_\_\_\_

TSHIFANI \_\_\_\_\_

DZINA \_\_\_\_\_

MBEU (✓)

MUTUKANA

--

MUSIDZANA

--

DUVHA LA MABEBO

C	C	Y	Y	M	M	D	D
---	---	---	---	---	---	---	---

Mulingo uyu u na masiatari a 12 hu songo katelwa siatari la nga nnda.

### Ndaela kha vhagudi:

1. Vhalani ndaela na mbudziso dzothe nga vhuronwane.
2. Fhindulani mbudziso dzothe kha bammbiri la mbudziso.
3. Mudededzi vha do ni ranga phanda kha ndowendowe dza u rangela ni sa athu u thoma u iwala thesite.
4. Tshifhingatiwa tsha u iwala thesite iyi ndi minetse ya 60.

### Ndowendowe dza u rangela:

1. Tingeledzani ledere li re tsini na phindulo yone.  
Kholomo dzi ri fha ...

A vurotho

B mafhi.

C dzhamu.

D tie.

No fhindula mbudziso nga ndila yone arali no tingeledza B.

2. Tingeledzani maiti.

Mutukana u a  tshimbila fhedzi musidzana u a  gidima.

No fhindula mbudziso nga ndila yone arali no tingeledza maipfi 'tshimbila' na 'gidima'.

3. Swayani nga tshifhambano (x) kha tshibogisi tshi re tsini na phindulo yone.

Duvha li ri fha ...

maḡi	
zwiliwa	
tshedza	x
muya	

No fhindula mbudziso nga ḡila yone arali no ḡwala luswayo (x) kha tshibogisi tshi re tsini na ipfi 'tshedza'.

4. Mafhungo a tevhelaho a ri vhudza uri ni ḡamba hani maḡo.

Nomborani mafhungo u bva kha 1-4 nga ngomu zwibogisini u sumbedza kutevhekanele kwone kwa musi ni tshi ḡamba maḡo.

Nukadzani bulatsho ya maḡo.	
Tukisani mulomo.	
Bulatshani maḡo.	
Ni kone u pwaḡulela mushonga wa u ḡamba maḡo kha bulatsho.	

No fhindula mbudziso nga ḡila yone arali no nombora mafhungo nga u tevhkana hu tevhelaho: 1, 4, 3, 2.

Kha thesite yaḡu ni ḡo fhindula mbudziso dziḡwe nnzhi dzi fanaho na dze na fhindula zwenezwino.

**Mulingo u thoma kha siaḡari li tevhelaho.**

Vhalani tshitoro ni kone u f'hindula mbudziso 1-6.

"Ndi na dora," Lusunzi lu ambela ntha. "Ndi ngani ni sa yi u nwa maqi mulamboni?" Hu vhidzelela Liivha lo kavhaho kha muri u re dakani la henefho tsini. "Ni vhone ni sa do wela ngomu."

Lusunzi lwa gidimela mulamboni lwa thoma u nwa maqi. Nga u t'avhanya ha mbo da tshidumbumukwe tsha lu vhudzulela maqini.

"Nthuseni!" Hu vhidzelela Lusunzi. "Ndi khou nwela kothel!"

Liivha la zwi divha uri li tea u dzhia liga la u thusa Lusunzi nga u t'avhanya. Liivha la vunqa lutavhi kha muri. Liivha la fhufha nga ntha ha mulambo la posa lutavhi maqini. Lusunzi lwa gonya lutavhi lwa papamala kha lutavhi lwa wela seli ho omaho lwo tsireledzea.

Nga murahu ha maqvha mavhili Lusunzi lwa vhona muzwimi a tshi khou rea tshilibana tsha u fasha Liivha. Lusunzi lwa zwi divha uri lu tea u dzhia liga la u thusa Liivha nga u t'avhanya, lwa gonya mulenzhe wa muzwimi lwa mu luma.

"Yowee!" muzwimi u t'avha mukosi. Liivha la pfa mukosi wa muzwimi la fhufha, la shavha la yo dzumbama kha muri lo tsireledzea.

*[Zwi bva kha ngano dza Ann McGovern]*

1. Nwalani thoho/dzina ya tshitori.

.....

2. Tingeledzani leḁere li re tsini na phindulo yone.

Vhatambi vhahulwane kha tshiḁori ndi ...

- A Lusunzi na Nḁou.
- B Lusunzi na Mbevha.
- C Lusunzi na Liivha.
- D Lusunzi na Nwana.

3. Swayani nga tshifhambano (x) kha tshibogisi tshi re tsini na phindulo yone.

Lusunzi na Liivha zwo vha zwi tshi dzula ...

thavhani.	
ḁakani.	
nduni.	
tshiḁahani.	

4. Sumbedzani u tevhekana ha zwiwo hu re hone kha tshiḁori.

Nomborani mafhungo 1-4 a re kha zwibogisi ni sumbedze u tevhekana hao nga ndila yone.

"Ndi ngani ni sa yi u nwa maḁi mulamboni "	
Liivha la mbo fhufha nga nḁha ha mulambo la posa lutavhi maḁini.	
"Nthuseni!" Hu vhidzelela Lusunzi. "Ndi khou nwela khothe!"	
"Ndi na ḁora," Lusunzu lu ambela nḁha.	

5. Ndi ngani Lusunzi lwo luma mulenzhe wa muzwimi?

Lusunzi lwo luma mulenzhe wa muzwimi ngauri .....

.....

.....

.....

.....

6. Nga muhumbulo wa<sup>u</sup>, ni vhona u nga Lusunzi na <sup>u</sup>livha zwo vha dzikhonani?  
Ndi ngani?

Ndi humbula uri Lusunzi na <sup>u</sup>livha .....

.....

.....

.....

7. Sedzani khungedzelo ni kone u f'hindula mbudziso 7.1 na 7.2.



- 7.1 Tingeledzani leḁere li re tsini na phindulo yone.  
Kuvhengele kwa zwifuwo ku khou kungedzela ...
- A Thengiso ya maḁanga a tshugulu.
  - B Thengiso ya zwiambaro.
  - C Thengiso ya zwifuwo zwa hayani.
  - D Thengiso ya zwiḁiwa.

7.2 Swayani nga tshifhambano (x) kha tshibogisi tshi re tsini na phindulo yone.

Tshifuwo tshi sa rengiswiho kha kuvhengele kwa zwifuwo ndi ...

thoho.	
muvhuda.	
tshimange.	
khovhe.	

8. Vhalani:

8.1 Litaluli ndi ipfi line la shuma u talula vhatu kana zwithu fhungoni.  
Tingeledzani mataluli mavhili fhungoni ili.  
Ndu khulwane yo vunda davhi la muri mudenya.

8.2 Dzina ndi ipfi line ra vhidza ngalo tshithu. Tingeledzani madzina mavhili kha fhungo li re afho fhasi.  
Ri khou ya zuu na muziamu.

8.3 Litanganyi ndi ipfi line la tanganya maipfi kana mafhungo.  
Tingeledzani litanganyi lithihi kha fhungo liiwe na liiwe li re afho fhasi.  
a. Lusunzi lu funa maqi na swigiri.  
b. Lukhohe lu funa nduhu, fhedzi a lu funi muomva.



9. Nwalululani mafhungo a tevhelaho e kha zwifhinga zwe na newa.

9.1 Tshifhinga tsha zwino.

Gogo lo kunguwedza vhareili vha baisigira nga maanda.

.....  
.....  
.....

9.2 Tshifhinga tsha zwino.

Mureili o reila nga u ongolowa kha bada ya madindi.

.....  
.....  
.....

9.3 Tshifhinga tsho f'helaho.

Thendo u gidimela u fara tshidimela tshitiitshini.

.....  
.....  
.....

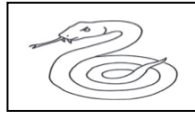
9.4 Tshifhinga tsho f'helaho.

Malume VhoTomasi vha tanzwa buthi ya golo yavho.

.....  
.....  
.....

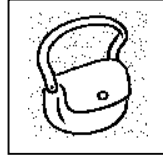
10. Sedzani zwifanyiso ni fhedzise mafhungo.

10.1 Mulisa u ofha



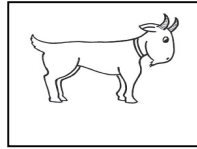
.....

10.2 Mashudu u vhea tshelede



..... yawe.

10.3 Takalani u lisa



..... dakani.

11. Nwalululani mafhungo. Dzhenisani zwiga zwa u vhala zwivhili kha fhungo liñwe na liñwe.

11.1 bufho li f'hufha makoleni

.....  
.....  
.....

11.2 thikhithi yanga ya bisi i ngafhi

.....  
.....  
.....

11.3 Hu na bisi thekhisi na golo nngana

.....  
.....  
.....

12. Dzhenisani maiti o teaho kha zwickhala zwe na  $\eta$ ewa.

12.1 Ri ri:

Vhatukana vha  $\eta$ amela bisi vha tshi ya tshikoloni.  
fhedzi

Mutukana .....  $\eta$ amela bisi a tshi ya tshikoloni.

12.2 Lusunzi lu thusa  $\eta$ iivha.

fhedzi

Masunzi ..... thusa maivha.

13. Vhalani thebulu i tevhelaho ni fhindule mbudziso 13.1-13.3.

Zwiendedzi zwa u ya tshikoloni					
Dzina	Musumbuluwo	$\mathbb{L}$ avhuvhili	$\mathbb{L}$ avhuraru	$\mathbb{L}$ avhu $\eta$ a	$\mathbb{L}$ avhu $\eta$ anu
Musiwa	bisi	bisi	thekhisi	bisi	tshidimela
Beni	thekhisi	bisi	thekhisi	tshidimela	tshidimela
Livhuwani	tshidimela	thekhisi	bisi	bisi	tshidimela
Mukona	bisi	thekhisi	bisi	bisi	tshidimela

13.1 Musiwa na Mukona vha tshimbila vho $\eta$ the nga bisi nga Musumbuluwo.

Ndi nga  $\mathbb{L}$ ifhio  $\mathbb{L}$ i $\eta$ we  $\mathbb{L}$ uvha  $\mathbb{L}$ ine vha dovha vha shumisa bisi?

.....

13.2 Hu na  $\mathbb{L}$ uvha  $\mathbb{L}$ e vhana vho $\eta$ the vha shumisa tshi $\eta$ amelo tshithihi tshi

f $\eta$ anaho. Ndi lushaka lufhio lwa tshi $\eta$ amelo lwo shumiswaho?

.....

13.3 Nga  $\mathbb{L}$ avhu $\eta$ a Beni u  $\eta$ amela tshidimela ngeno Livhuwani a tshi  $\eta$ amela

.....

14. Vhalani girafu ni fhindule mbudziso 14.1 na 14.2.

Phrodzhekiti ya phukha

Tshivhalo tsha phukha	8				
	7				
	6				
	5				
	4				
	3				
	2				
	1				
			thoho	mbidi	ndau

14.1 Tingeledzani letere li re tsini na phindulo yone. Vhambedzani tshivhalo tsha phukha dzo shumiswaho nga vhana kha phrodzhekiti dzavho. Ndi phukha ifhio i divheswaho?

- A ndou
- B thoho
- C mbidi
- D ndau

14.2 Tingeledzani ledere li re tsini na phindulo yone.  
Tshivhalo tsha ndou tsho shumiswaho tshi fhira tsha ndau nga  
vhugai?

- A 1
- B 5
- C 3
- D 4

15. Nwalani pharagirafu nthihi ya mafhungo a 8 nga ha khonani. Ni dzhie  
nzhele u shumisa zwiga zwa u vhalala, luambo na mupeleto nga nqila yone. Ni  
songo nombora mafhungo anu.

**Khonani**

.....

.....

.....

.....

.....

.....

.....

.....

.....

.....

.....

.....

.....

.....

.....

**THANGANYELO : 40**





