



basic education

Department:
Basic Education
REPUBLIC OF SOUTH AFRICA

NASIONALE SENIOR SERTIFIKAAT

GRAAD 12

MUSIEK V1

NOVEMBER 2012

SENTRUMNOMMER:

--	--	--	--	--	--	--	--

EKSAMENNOMMER:

--	--	--	--	--	--	--	--	--	--	--	--	--

PUNTE: 125

TYD: 3 uur

Hierdie vraestel bestaan uit 16 bladsye en 1 bladsy manuskrippapier.

INSTRUKSIES EN INLIGTING

1. Hierdie vraestel bestaan uit TWEE afdelings, naamlik AFDELING A en AFDELING B.
2. Beantwoord AFDELING A op hierdie vraestel, slegs met potlood, in die spasies wat voorsien word.
3. Beantwoord AFDELING B in blou of swart ink in die ANTWOORDEBOEK wat voorsien word.
4. Nommer die antwoorde korrek volgens die nommeringstelsel wat in hierdie vraestel gebruik is.
5. Die laaste bladsy van hierdie vraestel is manuskrippapier wat vir rofwerk bedoel is. Die kandidaat mag dit verwyder.
6. Kandidate mag nie toegang hê tot enige musiekinstrument vir die duur van die eksamen nie.
7. Skryf netjies en leesbaar.

NASIENROOSTER

VRAAG	TOTALE PUNTE	NASIENER	MODERATOR
AFDELING A			
1	17		
2	18		
3	10		
4/5	15		
SUBTOTAAL	60		
AFDELING B			
6	10		
7	6		
8	4		
9	8		
10	7		
11	10		
12	10		
13	5		
14	5		
SUBTOTAAL	65		
GROOTTOTAAL	125		

AFDELING A: MUSIEKTEORIE

Beantwoord VRAAG 1, 2, 3 en VRAAG 4 OF VRAAG 5.

VRAAG 1Bestudeer die *Andante* deur WA Mozart en beantwoord die vrae wat volg.**Andante**

W A Mozart

1.1 Noem die toonsoorte in die volgende mate:

1.1.1 Maat 1–4: _____ (1)

1.1.2 Maat 5–8: _____ (1)

1.1.3 Maat 14–16: _____ (1)

1.2 Wat is die verwantskap tussen die toonsoort in maat 5–8 en die oorspronklike toonsoort?

_____ (1)

1.3 Skryf F[#] melodiese mineurtoonleer sonder toonsoortteken, een oktaaf op- en afgaande, in die gegewe tydmaatteken. Gebruik enige geskikte nootwaardes. Dui die halftone aan.



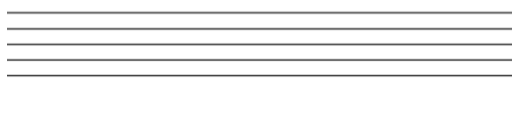
(4)

1.4 Noem die intervalle wat in maat 5 en 11 aangedui word.

1.4.1 Maat 5: _____ (1)

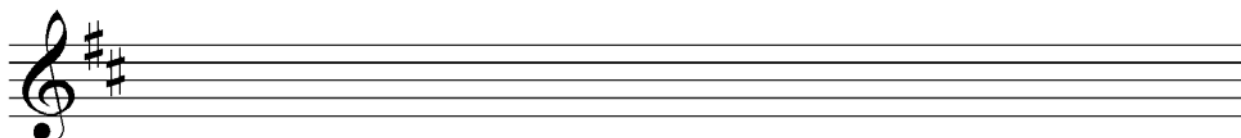
1.4.2 Maat 11: _____ (1)

1.5 Skryf en noem die omkering van die interval wat in maat 5 aangedui word. Skryf jou antwoord in die tenoorsleutel.



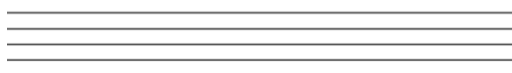
(2)

1.6 Verdubbel die nootwaardes van die regterhandparty in maat 14–16. Skryf die nuwe tydmaatteken neer.



(4)

1.7 Skryf EEN enharmoniese ekwivalent vir die noot wat 1.7 in die regterhandparty van maat 10 gemerk is.



(1)

[17]

VRAAG 2

Bestudeer die uittreksel uit *Homeless* deur Paul Simon en Joseph Shabalala hieronder en beantwoord die vrae.

Homeless

P Simon / J Shabalala

Solfa notasie

SOLO

T 1
T 2

B 1
B 2

4

8

(a) (b)

(c) (d)

2.6

2.2

2.1 Besyfer die akkoorde wat (a)–(d) gemerk is, byvoorbeeld G: I^b of I⁶ of G/B:

(a) _____

(b) _____

(c) _____

(d) _____

(4)

2.2 Benoem die kadens in maat 5. Verskaf die toonsoort, akkoordprogressie en naam van die kadens, byvoorbeeld A: V-vi, onderbroke kadens.

(2)

2.3 Omkring die term wat die tekstuur van die uittreksel in geheel die beste beskryf.

A Homofonies

B Monofonies

C Polifonies

(1)

2.4 Identifiseer die sangstyl, tiperend van Afrikamusiek, wat in maat 1–4 voorkom.

(1)

2.5 Transkribeer die Tenoor 2 (T2) en Bas 1 (B1) -partye van maat 7 en 8 vir Viool II en Altviool op die partituur hieronder.

Viool I

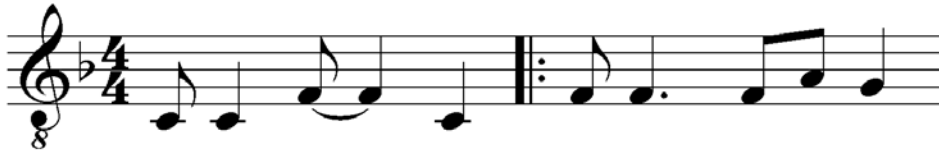
Viool II

Altviool

Tjello

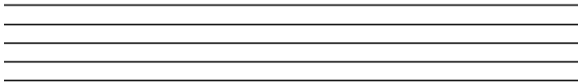
(4)

- 2.6 Skryf slegs die toonhoogtes van maat 1 en 2 van die soloparty in solfa-notasie oor.



(2)

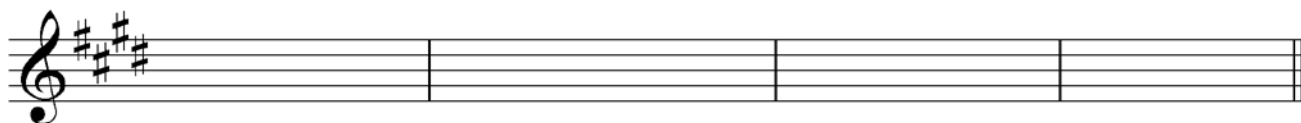
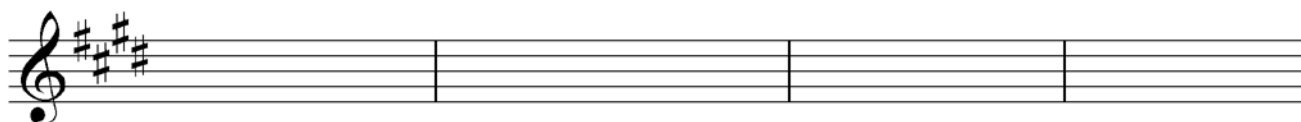
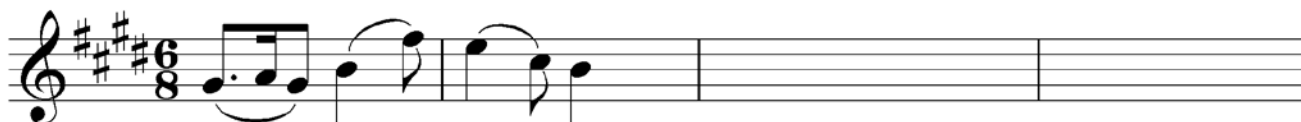
- 2.7 Noteer EEN majeurtriëklank en EEN mineurtriëklank wat voorkom in die pentatoniese toonleer wat op G begin. Gebruik die bassleutel en skryf die triëklanke in grondposisie.

(4)
[18]

VRAAG 3

Gebruik enige EEN van die aanvangsmotiewe hieronder om 'n melodie van twaalf mate in ABA-vorm te voltooi. Dui die instrument aan waarvoor jy skryf en voeg dinamiese aanduidings en artikulasietekens by.

Instrument: _____



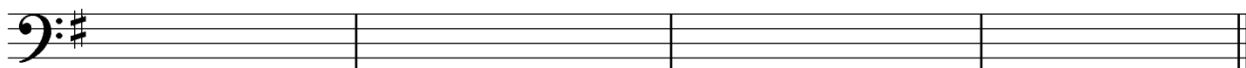
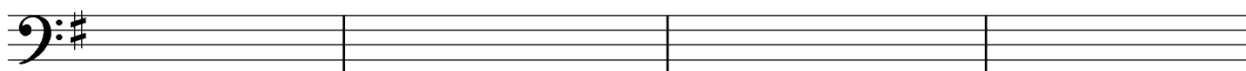
Die melodie sal volgens die volgende riglyne nagesien word:

BESKRYWING	PUNTETOEKENNING	KANDIDAAT SE PUNTE
Vorm en kadenspunte	6 (3 + 3)	
Musikaliteit	8	
Dinamiek en artikulasie	2	
Korrekte notasie	2	
Instrument en toepaslike omvang	2	
TOTAAL	20 ÷ 2 = 10	

[10]

OF

Instrument: _____



Die melodie sal volgens die volgende riglyne nagesien word:

BESKRYWING	PUNTETOEKENNING	KANDIDAAT SE PUNTE
Vorm en kadenspunte	6 (3 + 3)	
Musikaliteit	8	
Dinamiek en artikulasie	2	
Korrekte notasie	2	
Instrument en toepaslike omvang	2	
TOTAAL	20 ÷ 2 = 10	

[10]

Beantwoord ÓF VRAAG 4 ÓF VRAAG 5.**VRAAG 4**

Voltooi die vierstemmige vokale harmonisering hieronder deur die alt-, tenoor- en baspartye by te voeg. Gebruik TEN MINSTE EEN deurgangsnoot en EEN terughouding in die partye wat jy byvoeg.

Die harmonisering sal volgens die volgende riglyne nagesien word:

BESKRYWING (Minus 1 punt per fout of weglating)	PUNTETOEKENNING	KANDIDAAT SE PUNTE
Korrektheid: notasie, stemvoering, verdubbeling, spasiëring (14 akkoorde)	14	
Akkoordprogressie: keuse van akkoorde (12 progressies en gebruik van nie- harmoniese note)	12	
Algehele indruk	4	
TOTAAL	30 ÷ 2 = 15	

[15]**OF**

VRAAG 5

Voltooi *End of Term Blues* hieronder deur die onvolledige mate in te vul. Maak seker dat jy in die styl van die gegewe materiaal voortgaan. Sluit ten minste TWEE verskillende sewende-akkoorde by jou antwoord in.

End of Term Blues**Funky, with swing**

Jou antwoord sal volgens die volgende riglyne nagesien word:

BESKRYWING	PUNTETOEKENNING	KANDIDAAT SE PUNTE
Korrektheid: notasie, stemvoering, spasiëring (8 akkoorde)	8 x 2 = 16 (Minus ½ punt per fout)	
Akkoordprogressie: keuse van akkoorde, insluitend die gebruik van ten minste TWEE verskillende sewende-akkoorde	8 (Minus ½ punt per fout)	
Algehele indruk	6	
TOTAAL	30 ÷ 2 = 15	

[15]**TOTAAL AFDELING A: 60**

AFDELING B: ALGEMENE MUSIEKKENNIS

Beantwoord die vrae in hierdie afdeling in die ANTWOORDEBOEK wat voorsien word.

VRAAG 6: ROMANTIESE MUSIEK (*Simfonie No. 4 in E mineur Op. 98* deur J Brahms)

Beantwoord die volgende vrae oor die vierde beweging:

- 6.1 Skryf 'n volledige skematiese voorstelling neer wat die oorkoepelende vorm van hierdie werk illustreer. (4)
- 6.2 Vergelyk Seksie A en Seksie B in hierdie werk met betrekking tot die stemming, tonaliteit en tempo. (3)
- 6.3 Beskryf die koda van hierdie werk. (3)
- [10]**

VRAAG 7: TWINTIGSTE-EEUSE MUSIEK

Kies die twintigste-eeuse genre wat jy bestudeer het.

- **Klavierwerk (Karakterstuk):**
C Debussy – *Voiles* uit *Preludes Boek 1*
- **Musiekteater:**
Lerner & Loewe – *My Fair Lady (The Rain in Spain)*
L Bernstein – *West Side Story (Maria)*
A Lloyd Webber – *Phantom of the Opera (All I Ask of You)*
(Verwys na TEN MINSTE TWEE van die musiekblyspele hierbo.)
- **Ballet:**
I Stravinsky – *Le Sacre du Printemps (The Rite of Spring)*

Skryf 'n paragraaf waarin jy die volgende insluit:

- 7.1 Definisie van die genre (2)
- 7.2 Kort beskrywing van die werk(e) (4)
- [6]**

VRAAG 8: ROMANTIESE PERIODE

Kies die werk wat jy bestudeer het. Dui aan of die volgende stellings WAAR of ONWAAR is. Kies die antwoord en skryf slegs 'waar' of 'onwaar' langs die vraagnommer in die ANTWOORDEBOEK neer, byvoorbeeld 8.6.1 Waar.

8.1 Simfoniese gedig: *Die Moldau* – B Smetana

- 8.1.1 Die rivier word gesimboliseer deur 'n volksmusiekagtige tema wat verskeie kere voorkom.
- 8.1.2 'n Simfoniese gedig is 'n eendelige komposisie.
- 8.1.3 Hobo-fanfaries suggereer 'n jagtog langs die rivieroewer.
- 8.1.4 Die trompet speel 'n belangrike rol in die bruilofstoneel. (4)

OF

8.2 Kunslied: *Der Erlkönig* – F Schubert

- 8.2.1 Die herhaalde oktaaf-triole suggereer die vreesbevange, siek kind.
- 8.2.2 Die tempo van die lied is matig.
- 8.2.3 Die melodieë wat met die karakter van die elwekoning geassosieer word, is in majeurtoonsoorte.
- 8.2.4 Schubert gebruik een stem om verskeie karakters uit te beeld. (4)

OF

8.3 Klavierstuk: *Polonaise in A^b Op. 53* – F Chopin

- 8.3.1 Die vorm van hierdie werk is drieledig met 'n inleiding en koda.
- 8.3.2 Die polonaise was oorspronklik 'n statige optogdans.
- 8.3.3 Die B-seksie is in A^b majeur.
- 8.3.4 Die B-seksie het 'n marsagtige karakter. (4)

OF

8.4 Opera: *La Bohème* – G Puccini

- 8.4.1 Die aria, *Che gelida manina* (*Hoe koud is jou handjie*), word deur die karakter Marcello gesing.
- 8.4.2 Die karakter Mimi sing in haar aria, *Mi chiamano Mimi* (*Hulle noem my Mimi*), oor haar liefde vir Rodolfo.
- 8.4.3 Die musiek van Puccini het 'n improvisatoriese kwaliteit met baie tempowisseling wat die veranderinge in stemming en dramatiese aksie reflekteer.
- 8.4.4 Die karakter Marcello word deur 'n bariton gesing. (4)

OF**8.5 Concerto: *Violkonsert in E Mineur Op. 64* – F Mendelssohn**

- 8.5.1 Die eerste beweging is in rondovorm.
- 8.5.2 Die concerto begin met 'n orkestrale inleiding.
- 8.5.3 Die cadenza kom aan die einde van die heruiteensetting voor.
- 8.5.4 Die tweede tema word deur die soloviool gespeel met begeleiding deur houtblasers. (4)
[4]

VRAAG 9: AFRIKA-KOORMUSIEK

Jou skoolkoor het die koorwerke hieronder gedurende jou skool se jaarlikse kunstefees uitgevoer. Skryf 'n opstel waarin jy EEN van hierdie werke beskryf.

- 9.1 *Monna e motenya*: B Gcisa
- 9.2 *Gabi Gabi*: Tradisioneel, verwerk deur W Powell
- 9.3 *Plea from Africa*: J Bokwe **[8]**

VRAAG 10: INTERNASIONALE POPULÊRE MUSIEK

Kies die populêre musiekkunstenaar(s) hieronder wat jy bestudeer het en beantwoord dan die vrae wat volg.

- Metallica
- Michael Jackson
- David Bowie
- Oasis
- Spice Girls
- Westlife

- 10.1 Noem die populêre musiekstyl en die betrokke kunstenaar of groep. (1)
- 10.2 Definieer hierdie styl. (3)
- 10.3 Brei uit oor die kunstenaar of groep se bydrae tot die styl. (2)
- 10.4 Gee EEN rede waarom jy van hierdie musiekstyl hou, of nie. (1)
- [7]**

VRAAG 11: JAZZ

- 11.1 Jy het na blues- en swingmusiek geluister.

Skryf kort aantekeninge oor hierdie twee style deur na die volgende te verwys:

- Ritme en metrum (4)
- Harmonie en tonaliteit (4)
- Struktuur en vorm (4) (12 ÷ 2) (6)

- 11.2 Gee EEN voorbeeld van 'n werk en kunstenaar vir elk van die style hierbo. (4)
- [10]**

VRAAG 12: SUID-AFRIKAANSE KOMPONISTE

Skryf 'n opstel oor die Suid-Afrikaanse komponis hieronder wat jy bestudeer het.

- Mzilikazi Khumalo
- Niel van der Watt
- SJ Khoza

Punte sal vir die volgende aspekte toegeken word:

- 12.1 Biografiese besonderhede (3)
- 12.2 Styleienskappe (4)
- 12.3 TWEE komposisies (2)
- 12.4 Opstelformaat (1)
- [10]**

VRAAG 13: MUSIEKBEDRYF

Verduidelik die rol van SAMRO in die Suid-Afrikaanse musiekbedryf.

[5]**VRAAG 14: SUID-AFRIKAANSE POPULÊRE MUSIEK**

Kies EEN van die Suid-Afrikaanse populêre kunstenaars hieronder en skryf sy naam neer as opskrif.

- Mandoza
- Lucky Dube
- Steve Hofmeyr

14.1 Noem VIER stylkenmerke van hierdie kunstenaar.

(4)

14.2 Noem EEN lied of album van hierdie kunstenaar.

(1)**[5]****TOTAAL AFDELING B:****65****GROOTTOTAAL:****125**

The image contains 15 blank musical staves, each consisting of five horizontal lines. These staves are arranged vertically down the page, providing a template for musical notation. There are no notes, clefs, or other markings on the staves.