



**basic education**

Department:  
Basic Education  
REPUBLIC OF SOUTH AFRICA

**MATSHWAO**

**TLHAHLOBO YA SELEMO LE SELEMO YA NAHA 2013  
KEREITI YA 2 SESOTHO PUO YA LAPENG  
TEKO**

**MATSHWAO: 30**

**NAKO: 1 HORA**

**POROFENSI:** \_\_\_\_\_

**LEBATOWA:** \_\_\_\_\_

**SETEREKE:** \_\_\_\_\_

**LEBITSO LA SEKOLO:** \_\_\_\_\_

**NOMORO YA EMISI ( didijiti tse 9)**

--	--	--	--	--	--	--	--	--

**PHAPOSI (mohl. 2A)** \_\_\_\_\_

**SEFANE** \_\_\_\_\_

**LEBITSO** \_\_\_\_\_

**BONG (✓)**

**MOSHEMANE**

**NGWANANA**

**LETSATSI LA TSWALO**

C	C	Y	Y	M	M	D	D
---	---	---	---	---	---	---	---

**Teko ena e na le maqephe a 12 ntle le le ka hodimo.**

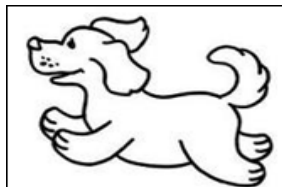
## Ditaelo ho mosuwe

1. Balla baithuti dipotso butle ka lentswe le utlwahalang.
2. Bala potso habedi, ha baithuti ba ntse ba shebile dibukaneng tsa bona.
3. Ba fe nako ya ho ngola dikarabo ka bo bona, dibakeng tseo ba di filweng.
4. Hang ha ba qeta, tswela pele ho bala potso e latelang.
5. Latela tshebetso ena ho fihlela potsong ya ho qetela.
6. Teko e na le matshwao a 30.
7. Nako ya teko ke metsotso e 60.
8. Etsa mesebetsi ya boitokisetso le baithuti.

## Mesebetsi ya boitokisetso

1. Etsa sedikadikwe tlhakung ya karabo e nepahetseng .

Ena ke ...



A katse.

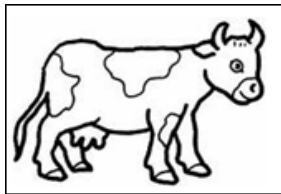
B kgomo.

C kgoho.

D ntja.

2. Etsa (x) lebokoseng la karabo e nepahetseng.

Ena ke ...



katse	
tweba	
ntja	
kgomo	X

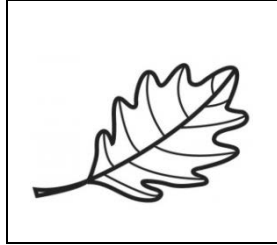
Tekong ya hao o tla araba dipotso tse tshwanang le tseo o di arabileng.

Teko e qala leqepheng le latelang.

1. Araba dipotso tse latelang.

1.1 Etsa sedikadikwe tlhakung ya karabo e nepahetseng.

Lena ke ...



A lehlaka.

B lefielo.

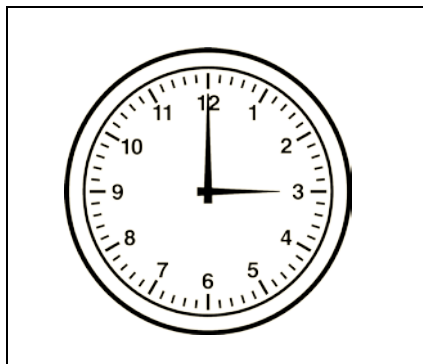
C letsoho.

D lehlaku.

1.2 Kgetha lentswe le nepahetseng le bokoseng le ka tlase.

Ngola lentswe le nepahetseng moleng o ka tlasa setshwantsho.

watj he	wena	wele	waelese
---------	------	------	---------



.....

1.3 Etsa sedikadikwe tlhakung ya karabo e nepahetseng.

Ke ... mme wa ka pele ke ya sekolong.

A arola

B apara

C aka

D alola

Bala pale mme o arabe dipotso tsa 2 - 8 ka tlase.

Motsheareng o mong wa mantsiboya ho ne ho le moya mme Pule o ne a ya lebenkeleng. Ha a ntse a palame baesekele a theohela tlase tseleng, a bona mosi o tswa sekolong. A ema, a theoha baesekele ya hae, a matha a ya hodimo le tlase pela terata ya sekolo. A hoeletsa ho kopa thuso, empa moya o ne o foka ka matla, mme ho ne ho se motho ya mo utlwang.

Pule a qala ho tshoha. Malakabe a ne a ntse a ba maholo e bile a atamela meahong. Hanghang a nahana. A palama baesekele a potlakela tlung ya mosuwe wa hae. A mo tsebisa ka mollo, mme yena a letsetsa boraditimamollo.

Boraditimamollo ba tima mollo pele o fihla meahong. Ba bolella Pule hore ke mohale mme ba mo palamisa ka hara koloi ya bona. Sena se ile sa thabisa Pule haholo.

2. Etsa (x) ka hara lebokose la karabo e nepahetseng.

Ke sehlooho sefe se loketseng pale ena?

Sehlooho se loketseng pale ena ke ...

Pule o rata mosuwe wa hae	
Pule o ya sekolong	
Pule o na le baesekele	
Pule ke mohale	

3. Etsa (x) ka hara lebokose la karabo e nepahetseng.

Ke mang ya timmeng mollo?

Mosuwe wa Pule	
Bana	
Boraditimamollo	
Mme wa Pule	

4. Araba potso e latelang.

Ke ho kae moo ho neng ho na le mollo? .....

5. Bontsha tatellano e nepahetseng ya diketsahalo paleng.

Nomora dipolelo tse ka lebokoseng ka (1- 4) ho bontsha tatellano e nepahetseng.

O bone mosi sekolong sa hae.	
Mosuwe wa hae o letsetsa boraditimamollo.	
Pule o ne a ya lebenkeleng.	
O ile a ya bolella mosuwe wa hae.	

6. Etsa (x) ka hara lebokose la karabo e nepahetseng.  
Mollo o ile wa nama ka potlako, hobane ...

Pule o ne a palame baesekele ya hae.	
Heke e ne e notletswe.	
Pule o ile a qala ho tshoha.	
E ne e le letsatsi le nang le moya.	

7. Etsa (x) ka hara lebokose la karabo e nepahetseng.  
Hobaneng boraditimamollo ba ile ba palamisa Pule koloi ya bona?  
Boraditimamollo ba ile ba palamisa Pule hobane ...

ba ne ba nahana hore ke mohale.	
o ne a tlameha ho ya lebenkeleng.	
o ba kopile hore ba mo palamise.	
o ne a sa rate ho tsamaya ka maoto.	

8. Araba dipotso tse latelang.
- 8.1 Hobaneng o ratile kapa o sa rata pale ena? Fana ka lebaka le le leng.

.....

.....



8.2 Ho ne ho tla etsahala eng ha boraditimamollo ba ne ba sa ka ba tima mollo?

.....  
.....

9. Etsa sedikadikwe tlhakung ya karabo e nepahetseng.  
Ke lentswe lefe le hlalolang ka ho tshwana le 'potlaka'?

A matha

B phakisa

C tlola

D potela

10. Ngola karabo e nepahetseng hodima mola.

Lelatodi la 'motsheare' ke .....

11. Etsa sedikadikwe tlhakung ya karabo e nepahetseng.

11.1 Pule o batla ho ru... ausi wa hae ka mollo.

A la

B ta

C ba

D sa

11.2 Rasetimamollo o batla ho to... ka hara metsi a tj hesang.

A na

B sa

C la

D ba

12. Sheba khalendara e ka tlase mme o arabe dipotso.

Mmesa						
Sontaha	Mantaha	Labobedi	Laboraro	Labone	Labohlano	Moqebelo
	1	2	3	4	5	6
7	8	9	10	11	12	13
14	15	16	17	18	19	20
21	22	23	24	25	26	27
28	29	30				

Qetella dipolelo tse ka tlase ka ho kgetha lentswe ka lebokoseng.

Labone	Mantaha	Labohlano	Laboraro	Labohlano
--------	---------	-----------	----------	-----------

12.1 Kgwedi ya Mmesa e qala ka .....

12.2 Letsatsi la beke ka mora 16 Mmesa ke.....

12.3 Di 25 ke ..... la ho qetela la kgwedi ya Mmesa.

13. Etsa sedikadikwe tlhakung ya karabo e nepahetseng.  
Bashemane ... palame dibaesekele tsa bona.

A ba

B mme

C nna

D o

14 Ngola dipolelo tse latelang ho ...

14.1 lekgathe le fetileng.

Pule o hlwekisa phaposi ya hae.

Maobane.....

14.2 lekgathe letlang.

Boraditimamollo ba tima mollo.

Hosane .....

.....

15. Ngololla dipolelo tsena.

15.1 Ngola matshwao a puo a **mabedi** polelong e ka tlase.  
pule o rata sekolo sa hae

.....

15.2 Ngola letshwao la puo polelong e ka tlase.

“Jase ya ka e hokae ” ho botsa rasetimamollo.

.....

.....

16. Ngola leemedi la ‘moshemane’.

**Moshemane** o ngola mosebetsi wa hae.

..... o ngola mosebetsi wa hae.

17. Ngola mela e 5 - 8 ka setshwantsho se ka tlase.



A large rectangular box containing ten horizontal dotted lines for writing.

Kaofela: 30