



# education

---

Department:  
Education  
**REPUBLIC OF SOUTH AFRICA**

## **NASIONALE SENIORSERTIFIKAAT**

**GRAAD 12**

**MUSIEK V2**

**NOVEMBER 2008**

**MEMORANDUM**

**PUNTE: 33**

**Hierdie memorandum bestaan uit 12 bladsye.**

**INSTRUKSIES EN INLIGTING VIR KANDIDATE**

1. Hierdie vraestel bestaan uit DRIE seksies.
2. Kandidate moet hulle antwoorde op die eksamenvraestel invul.
3. Beantwoord ALLE vrae.
4. Hierdie eksamen sal geskryf word terwyl die kandidate na 'n CD luister.
5. Die laaste bladsy van hierdie vraestel is manuskrippapier wat bedoel is vir rofwerk. Die kandidaat mag dit verwyder.
6. Die musikonderwyser van die sentrum moet die eksamen waarneem in die teenwoordigheid van 'n eksamenopsiener.

**INSTRUKSIES VIR DIE MUSIEKONDERWYSER/EKAMENOPSIENER**

- Die musikonderwyser moet die CD ten minste **een week** voor die eksamen in die teenwoordigheid van die hoofopsiener toets. Die CD moet op die CD-speler wat gedurende die eksamen gebruik gaan word, getoets word.
- Gebruik 'n geskikte lokaal. Maak seker dat die klankkwaliteit en akoestiek aanvaarbaar is. Beide die musikonderwyser en die hoofopsiener moet teken dat hulle die CD oopgemaak en getoets het.
- CD-spelers moet met batterye toegerus wees om te verseker dat klankvoorbeelde gedurende 'n kragonderbreking gespeel kan word.
- Elke musiekuittreksel (snit) moet die aantal kere gespeel word soos aangedui op die vraestel. Laat genoegsame tyd tussen herhaling van snitte toe om die kandidate die geleentheid te gee om hulle antwoorde neer te skryf voordat die volgende snit gespeel word.

**AFDELING A: GEHOOR****VRAAG 1: HERKENNING VAN RITME****Snit 1 (moet drie keer gespeel word)**

Luister na die uittreksel van *Strutten'* uit *The easiest way to improvise* deur Christopher Norton wat **drie keer** gespeel sal word. Vergelyk die ritmepatroon van elk van die **twee** melodieë met die klankopname. Merk die blokkie langs die musiekvoorbeeld wat ooreenstem met die musiek wat jy hoor.

Hierdie opname is in swingstyl wat beteken dat  gespeel word as .

1.1




1.2



**[1]**

**VRAAG 2: DIKTEE**

Lees deur die vrae hieronder:

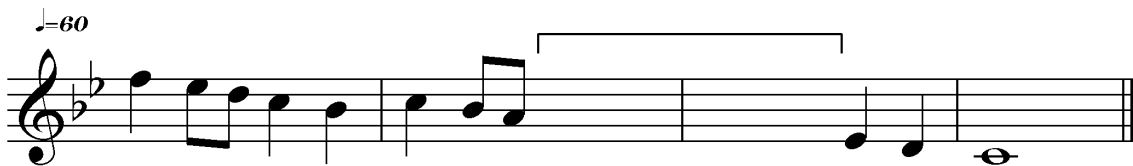
**Snit 2 (moet vyf keer gespeel word)**

- Speel snit 2 twee keer direk na mekaar.
- Wag vir 2 minute en speel dit dan vir 'n derde keer.
- Wag vir 2 minute en speel dit twee keer vir die vierde en vyfde kere.

Vul die ontbrekende note van die boonste melodie wat jy in mate 3 – 4 hoor, in op die notevoorbeeld hieronder. Die toonsoort is B<sup>b</sup> majeur. Solfanotasie sal aanvaar word.

Uittreksel uit *Tymphony vir Tjello en Klavier*

Niel van der Watt

**Antwoord**

Uittreksel uit *Tymphony for Cello and Piano*

Niel van der Watt

(Kandidate wat die solfa verkies moet die solfa ritmenotasie aandui)

Note = ½ punt per noot = 3 [3]

**VRAAG 3: KADENSE**

Jy sal VIER uittreksels hoor wat elk **twee keer** gespeel word. Omkring die kadens waarmee elke snit eindig. Elke uittreksel begin met die tonika-akkoord.

**Snit 3 (moet twee keer gespeel word)**

(1)

Volmaak	<b>Onderbroke</b>	Plagaal	Onvolmaak
---------	-------------------	---------	-----------

**Snit 4 (moet twee keer gespeel word)**

(1)

Volmaak	Onderbroke	<b>Plagaal</b>	Onvolmaak
---------	------------	----------------	-----------

**Snit 5 (moet twee keer gespeel word)**

(1)

<b>Volmaak</b>	Onderbroke	Plagaal	Onvolmaak
----------------	------------	---------	-----------

**Snit 6 (moet twee keer gespeel word)**

(1)

Volmaak	Onderbroke	Plagaal	<b>Onvolmaak</b>
---------	------------	---------	------------------

**[4]**

**TOTAAL AFDELING A: 8**

**AFDELING B: HERKENNING VAN MUSIEKKONSEPTE****VRAAG 4****Snit 7 (moet twee keer gespeel word)**

- **Wag asseblief een minuut voordat dit vir die tweede keer gespeel word.**

Luister na die begin van die eerste beweging van Mozart se *Kwartet in F, K370*, en beantwoord die vrae. Omkring die korrekte antwoord waar van toepassing.

4.1 Watter instrument speel die melodie? Omkring jou antwoord.

tjello	altviool	<b>hobo</b>	viool	(1)
--------	----------	-------------	-------	-----

4.2 Aan watter instrumentfamilie behoort hierdie instrument? **Houtblasers** (1)

4.3 Hoeveel instrumente speel in hierdie ensemble? **Vier** (1)

4.4 Watter van die volgende terme beskryf die **tempo** van hierdie werk? (1)

andante	<b>allegro</b>	prestissimo	dolce	<b>[4]</b>
---------	----------------	-------------	-------	------------

**VRAAG 5**

Luister na *Djola* uit *Master Drummers of Africa* deur Ipelegeng en beantwoord die vrae.

Die titel van hierdie werk, *Djola* is 'township slang' vir 'n informele byeenkoms, of om 'n goeie tyd te hê. Die instrumente wat gebruik word is djembetromme, 'n klok en ratel.

**Snit 8 (moet twee keer gespeel word)**

- **Wag asseblief 30 sekondes voordat dit vir die tweede keer gespeel word.**

Beskryf die tekstuur van hierdie musiek. Verwys na die aanvang sowel as die vokale gedeelte.

**Antwoord:**

Volgens die merker se diskresie, maar kan as volg beantwoord word:

- Begin met 'n dun tekstuur.
- Die drom en klok speel dieselfde ritme en die ratel begin eers later speel.
- Die tekstuur word dikker wanneer die instrumente verskillende ritmes speel.
- Die tekstuur van die dromspelers word danner gedurende die vokale seksie.

**[2]**

**VRAAG 6****Snitte 9 – 23 (elke snit moet een keer gespeel word)**

- Hulle kan maar direk na mekaar gespeel word.
- Kondig asseblief telkens die snitnommer aan.

- Luister na snitte 9 tot 23 en beantwoord enige **NEGE** van die **vyftien** uittreksels.
- Dui jou **nege** keuses aan deur die vraag van jou keuse te omkring, bv., 6.1, 6.2, ens.
- Jy mag die vrae wat jy kan doen, merk terwyl jy na die musiek luister, en daarna jou finale antwoorde omkring.
- Omkring slegs nege antwoorde. Neem kennis dat slegs die eerste nege vrae wat omkring is (bv. 6.1, 6.3, ens.) gemerk sal word.

**EEN PUNT PER KORREKTE ANTWOORD**

6.1	<b>Snit 9</b>						
		<b>Afrika-koormusiek</b>				Romantiese Koormusiek	(1)
6.2	<b>Snit 10</b>						
		<b>Musiekteater</b>				Opera	(1)
6.3	<b>Snit 11</b>						
		<b>Opera</b>				Musiekteater	(1)
6.4	<b>Snit 12</b>						
		'Township'-musiek				<b>Afrika-jazz</b>	(1)
6.5	<b>Snit 13</b>						
		Klassieke Musiek				<b>Neo-klassisisme</b>	(1)
6.6	<b>Snit 14</b>						
		<b>Romantiese Simfonie</b>				Klassieke Simfonie	(1)
6.7	<b>Snit 15</b>						
		Heavy Metal				<b>Jazz</b>	(1)
6.8	<b>Snit 16</b>						
		<b>Blues</b>				Popmusiek	(1)
6.9	<b>Snit 17</b>						
		<b>Ragtime</b>				Romantiese Karakterstuk	(1)
6.10	<b>Snit 18</b>						
		Romantiese Periode				<b>Barokperiode</b>	(1)
6.11	<b>Snit 19</b>						
		<b>Polifonie</b>				Homofonie	(1)

6.12	<b>Snit 20</b>					
		<b>Heavy Metal</b>			Brit Pop	(1)
6.13	<b>Snit 21</b>					
		Vioolkonsert			<b>Trompetkonsert</b>	(1)
6.14	<b>Snit 22</b>					
		<b>Klassieke Klaviersonate</b>			Romantiese Karakterstuk	(1)
6.15	<b>Snit 23</b>					
		Gebaseer op die blues- toonleer			<b>Gebaseer op 'n raga</b>	(1)
						<b>[9]</b>
					<b>TOTAAL AFDELING B:</b>	<b>15</b>



**AFDELING C: VORM****VRAAG 7**

**Snit 24 (moet drie keer gespeel word op die volgende wyse):**

- Wag eers 3 minute, terwyl die kandidate die vrae deurlees.
- Speel dan snit 24 vir die eerste keer.
- Wag 'n verdere 5 minute. Speel snit 24 vir die tweede keer.
- Wag nog 8 minute. Speel snit 24 vir die laaste keer.

Lees deur die vrae en luister na *Rondeau from Abdelazar* deur Henry Purcell.

## Rondeau from Abdelazar (1695)

Henry Purcell

The musical score for 'Rondeau from Abdelazar' by Henry Purcell is presented in ten staves. The key signature is one flat (B-flat major) and the time signature is 3/8. The score includes measure numbers 5, 9, 13, 17, 21, 25, 29, 33, and 37. There are two specific annotations: 'a)' above the first measure and 'b)' above the final measure. The piece concludes with a double bar line and repeat dots.

**Omkring die korrekte antwoord waar van toepassing.**

7.1 Hoeveel keer hoor jy die volgende melodie (A) in hierdie werk? (1)



**Antwoord:** Vier keer

7.2 Die werk is gekomponeer in die

Romantiese periode	<b>Barokperiode</b>	Impressionistiese periode
--------------------	---------------------	---------------------------

(1)

7.3 Die hooftoonsoort van die werk is

D majeur	F majeur	<b>D mineur</b>
----------	----------	-----------------

(1)

7.4 Bestudeer die melodiese figuur in maat 3 van die melodie soos hierbo aangehaal in vraag 7.1. Watter komposisietegniek word in mate 4 – 6 gebruik? (1)

**Antwoord:** (Afgaande) sekwens

7.5 Hierdie werk is in rondovorm wat bestaan uit 'n hooftema en twee episodes. Noem die mate waar die eerste episode (B) en die tweede episode (C) voorkom. (2)

**Antwoord:** B = 9 – 16; C = 25 – 32 of B = 9; C = 25

7.6 Watter een van die volgende skematiese uiteensettings verteenwoordig die vorm van hierdie werk?

A B A	<b>A B A C A</b>	A B A C A Koda
-------	------------------	----------------

(1)

7.7 Omkring *a* of *b* hieronder, om die volgende sin te voltooi:

Purcell skep 'n kragtige opening deur die melodie te begin met 'n stygende

a) toonleerpassasie

b) **arpeggiopassasie**

(1)

7.8 Die melodie van die eerste episode (B) is 'n getransponeerde weergawe van die eerste twee mate van die hooftema. Identifiseer die toonsoort van hierdie episode (B). (1)

**Antwoord:** F majeur

7.9 Beskryf die tweede episode (C) kortliks deur na spesifieke mate te verwys: (3)

Verwys na:

- a) ritme
- b) komposisietegnieke
- c) kadens

**Antwoord:**

- a) Gebruik gepunteerde patrone (bv. Mate 25, 26, ens.)
- b) Sekwense (bv. Mate 25 – 26 of mate 29 – 30) en, Melodiese herhaling (mate 29 en 31)
- c) Eindig met volmaakte kadens in D mineur (maat 32)

7.10 Is die tekstuur van die werk homofonies of polifonies? (1)

**Antwoord:** Homofonies

7.11 Benoem die akkoord in maat 1. (1)

**Antwoord:** D mineur: D<sup>m</sup> /i

7.12 Benoem die akkoord in maat 9. (1)

**Antwoord:** F majeur: F/I

7.13 Beskryf die stemming van die werk kortliks. (1)

**Antwoord:** Statig met 'n matige tempo (of enige ander soortgelyke antwoord)

7.14 Benoem die nie-harmoniese note gemerk *a* en *b* op die partituur. (2)

**Antwoord:**

a) deurgangsnoot

b) wisselnoot

7.15 Noem twee komponiste wat gedurende dieselfde tyd as Purcell geleef het. (2)

**Antwoord:**

Bach, Handel (of enige ander korrekte antwoord)

**TOTAAL AFDELING C (20 ÷ 2): 10**

**GROOTTOTAAL: 33**