



Hlamalani a hlula vusiwana

Xitsonga



Tinyiko Geoffrey Bandi

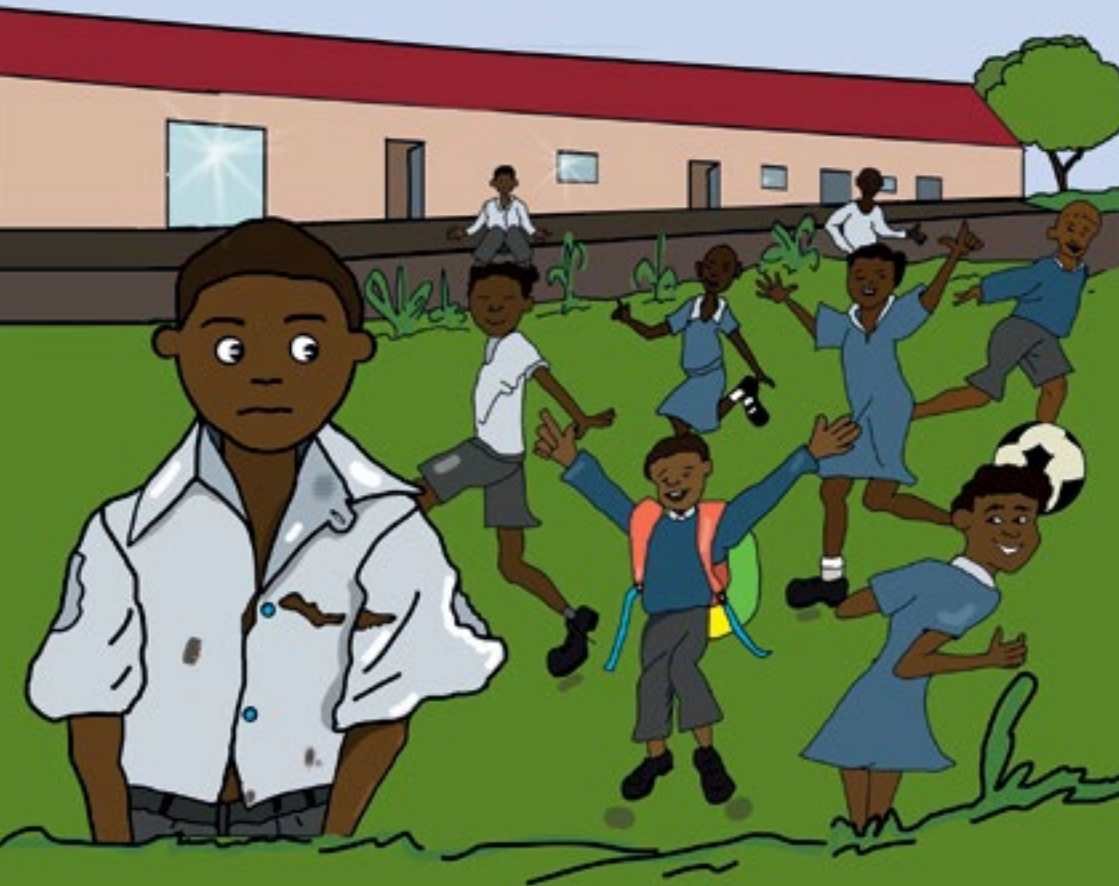
Hlamalani a hlula vusiwana

Yi tsariwile hi Tinyiko Geoffrey Bandi
Mufanisi Siyasanga Madyibi





Hlamalani a ri n'wana wa ka Jumbela.
Vatswari va yena a va tirha emapurasini.
Hlamalani a hlayisiwa hi kokwana
N'wajonasi.
Kokwana N'wajonasi a ku ri manana wa
tatana wa yena.



Hlamalani a nghena xikolo eVonani.
Vanghana va yena a va tshamela ku
n'wi hleka.

A va hleka ni swiambalo swa yena
swo hlakala.

Minkarhi yin'wana a vuya ekaya a ri karhi
a rila.



Kokwana N'wajonasi a tshamela ku n'wi khongotela.

A n'wi byela leswaku a nga vileli swi ta hela.

Minkarhi yin'wana vurhongo bya Hlamalani a byi nga khomi.

Kambe kokwana wa yena a nga karhali ku n'wi khongotela.



Exikolweni vafana a va n'wi xanisa.
A xanisiwa ngopfu hi Delela.
Delela a ku ri mufana wa ka Zondi.
Eka Zondi a ku ri na vhengele na mathekisi.



Siku rin'wana Hlamalani u vuyile ekaya hi
ku tsutsuma.

Hembhe ya yena a yi lo juu! hi ngati a ri
karhi a rila.

Delela a n'wi mbeyeterile hi swibakele,
hikuva a arile ku cinela vanghana va Delela.



Nandzu wa ku biwa ka Hlamalani a wu tengiwanga.

Nhloko ya xikolo u vulavurile na Hlamalani.

A n'wi byela ku fambela ekule na vaDelela.

Mhaka leyi yi vavisile Hlamalani swinene.



Hlamalani a tikarhata swinene exikolweni.
A hlaya tibuku ta yena hi ku tiyimisela.
A navela ku hatlisa a suka exikolweni
xa Vonani.
A lava ku hambana ni ku xanisiwa.

Ku fike laha Hlamalani a nga heta
tidyondzo ta yena.

Vafana vo tala lava a nga nghena na vona
xikolo, u va siyile endzhaku hi tidyondzo.

Van'wana va vona na xikolo a va hetanga.





Hlamalani a tshembhiwile swinene
exibedlhele xa Rixile.

Siku rin'wana u vitaniwile navusiku hi xihatla
exibedlhele.

Wanuna un'wana a duvuriwile hi xibamu
exifuveni.

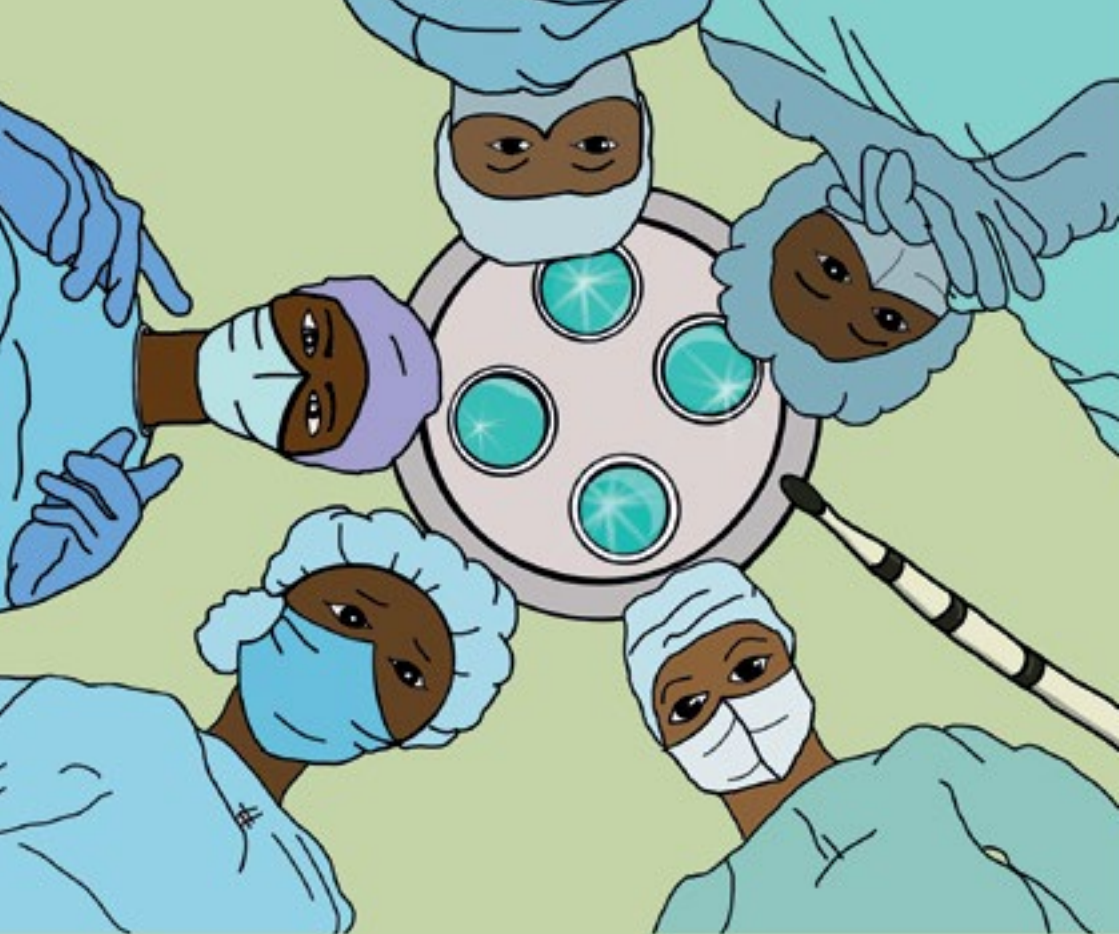
Hlamalani hi yena a ta kota ku n'wi pfuna.

Hlamalani u hatlisile a nghena ekamareni
ya vuhandzuri.

Loko a languta wanuna loyi a ri eku konyeni,
hiloko a ku khigii! onge a lo vona xipuku.

Loyi a ri eku konyeni a ku ri Delela wa
ka Zondi.





Mahlo ya Hlamalani ma khapa hi mihloti.
Ngati exifuveni xa Delela a yi n'wi tsundzuxa
ngati ehembheni ya yena.
A tsundzuka hilaha Delela a nga n'wi xanisa
hakona exikolweni.
Kambe a tibyela ku rivala hi swa khale, a
tirha ntirho wa yena.



Endzhaku ka vhiki, Delela a kota ku vulavula.
U swi tivile leswaku u pfuniwile hi Dokodela
Hlamalani.

Delela u ririle hi ndlela yo vavisa no
hlomula mbilu.

Vaongori va tikeriwile swinene ku khongotela
Delela.



Loko Hlamalani a nghena ku ya kambela
muvabyi, Delela u chikile emubedweni a
khinsama hi matsolo.

U komberile ku rivaleriwa eka Hlamalani a
ri karhi a rila.

Hlamalani u n'wi khomile hi voko, a n'wi
ttherisela emubedweni.



Endzhaku ka mavhiki mambirhi, Delela se a tiyerile.

Hlamalani na Delela va rivalelanile swa khale. Delela u khensile hilaha Hlamalani a nga n'wi pfuna hakona.

MIKHENSO

Yi tsariwile hi

Tinyiko Geoffrey Bandi

Mufanisi

Siyasanga Madyibi

Muhleri 1

Pandelani Claudine Rambau

Muhleri 2

Deborah Shilenge

Muhleri 3

Rebecca Maluleke

Mukunguhati

PixelPing Design



ISBN 978-1-920702-03-8



basic education

Department:
Basic Education
REPUBLIC OF SOUTH AFRICA

